

C



Takterrasser

Konstruktionsstrukturen



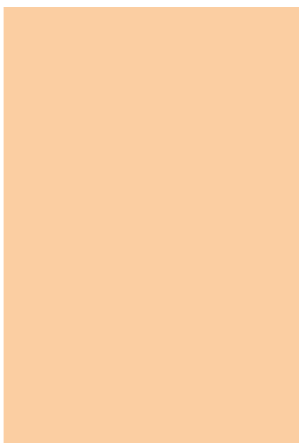


Från praktiken för praktiken

Sedan år 1983 har namnet Schlüter-Systems stått för intelligenta konstruktionsstrukturer på balkonger och terrasser. Det var då som Werner Schlüter uppfann TROBA-mattan, den första dräneringsmattan för ytdränering som lämpade sig specifikt för balkonger och terrasser.

Samtidigt erbjuder Schlüter-Systems ett komplett produktsortiment med exakt avpassade komponenter för alla slags konstruktionsstrukturer. Från ytdränering, tätningssystem, frikoppling och kantprofiler till dräneringsrännor erbjuder Schlüter-Systems planerare och installatörer hela balkongkonstruktionen från en och samma källa.

Otaliga referenser inrikes och utrikes bekräftar att balkonger och terrasser som har konstruerats professionellt med Schlüter-Systems håller sig permanent skadefria, även under extrema klimatförhållanden.



Arbetsrekommendationerna och konstruktionsritningarna i denna broschyr har tagits fram med utgångspunkt i relevanta DIN-föreskrifter, riktlinjer och referensdokument och i enlighet med tillverkarens praktiska och teoretiska kunskaper. De gällande produktdatablände för de Schlüter-produkter som används måste beaktas.

I varje enskilt fall agerar planeraren och verkställaren som kund under eget ansvar för ett funktionskorrekt utförande.

Följande information är dokumenterad i ZDB-faktabladet "Utvändiga beläggningar": "Natursten och konststen kan tendera att ha färgskillnader på grund av olikheter vid torkningen".

Denna beläggningsspecifika detalj kan inte uteslutas helt ens med de konstruktionsstrukturer som beskrivs i detta häfte.

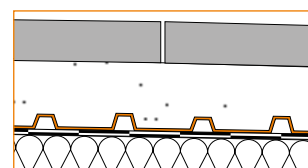
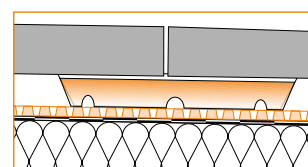
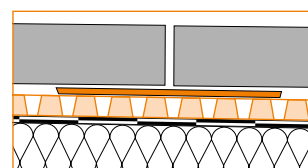
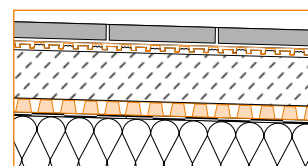
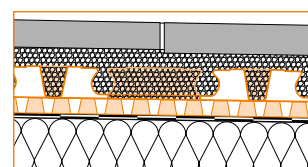
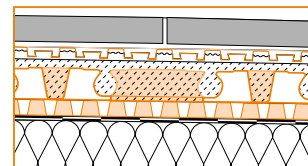
Vi rekommenderar att byggherren upplyses om detta vid valet av toppbeläggningen.

Uppgifterna om foganordning och lutningar och andra konstruktionsdetaljer är rekommendationer från Schlüter-Systems KG och måste vid behov anpassas till de lokala omständigheterna.



Innehållsförteckning

C.3 Tunn beläggningsskonstruktion över tätskikt enligt DIN 18531 dräneringssammansättning och frikoppling över avjämning på dräneringsmatta	4
Kantdetaljer	5
Vägganslutning, dörranslutning	6
Golvavlopp	7
C.4 Tunn beläggningsskonstruktion i bruksbädd över tätskikt enligt DIN 18531 brukbäddsläggning på ytdränering	8
Kantdetaljer	9
Vägganslutning, dörranslutning	10
Golvavlopp	10
C.5 Beläggningsskonstruktion över tätskikt enligt DIN 18531 tätskikt, dränering, lastfördelningsskikt, dräneringsfolie och frikoppling	11
Kantdetaljer	12
Vägganslutning, dörranslutning	13
Golvavlopp	14
C.6 Lös läggning på Schlüter®-TROBA-PLUS 8G fixerad med tunnbäddsbrukpunkter	15
Kantdetaljer	16
Vägganslutning	17
Dörranslutning	17
C.7 Beläggningsskonstruktion på brukbelagda lager läggning med murbruksringar	18
Kantdetaljer	19
Vägganslutning	20
Dörranslutning	20
C.8 Lös läggning av grus-/krossgrusbädd	21
Kantdetaljer	22
Vägganslutning	24
Dörranslutning	24
C.9 Övriga detaljer	25
Kantdränering	25
Vattenavlopp/dörranslutning	26
Barriärfri	27
Rörelsefogar	28
Sockel	29
Profiltvärnsnitt	30



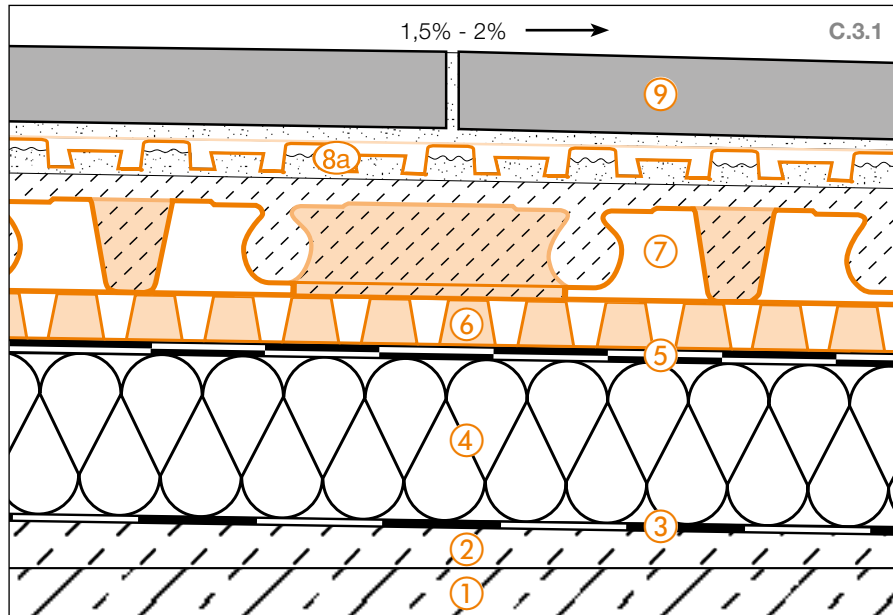
Schlüter-TROBA-LEVEL, det nya murbruksfria stolpläggningssystemet med den enkla byggsatsprincipen.
www.schluter-systems.com





C.3 Tunn beläggningskonstruktion över tätskikt enligt DIN 18531

Schlüter®-DITRA-DRAIN som dräneringssammansättning och frikopplingsammansättning över Schlüter®-BEKOTEC-DRAIN avjämnning på Schlüter®-TROBA-PLUS dräneringsmatta



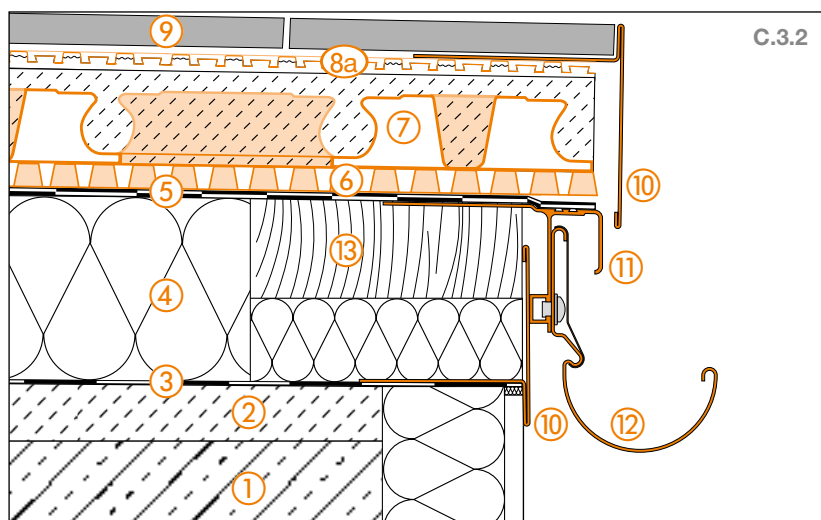
- ① **Konsolplatta av betong**
- ② **Golvavjämnningens lutning**
En tillräcklig lutning (1,5 - 2%) för dränering är en förutsättning för att konstruktionen ska fungera.
- ③ **Fuktpärr enligt DIN 18531**
- ④ **Isolering**
Tjocklek i enlighet med kraven
- ⑤ **Byggnadstätning enligt DIN 18531**
- ⑥ **Schlüter®-TROBA-PLUS**
Kapillärpassiv yt-dränering för effektiv avledning av lakvatten och underluftning av hela ytan. Beakta dräneringsmöjligheten!
- ⑦ **Schlüter®-BEKOTEC-DRAIN**
Tunt lastfördelningslager som system för sprickfri och funktionssäker simmande avjämnning (cementavjämnning CT-C25-F4 eller enkornigt bruk).
- ⑧a **Schlüter®-DITRA-DRAIN 4**
Dräneringsmatta av polyetylen, lagt i tunnbäddsbruk, med funktionerna dränering, underluftning och frikoppling.
- ⑧b **Schlüter®-DITRA-DRAIN 8**
Dräneringsmatta speciellt utformad för stora ytor och trappkonstruktioner.
- ⑨ **Keramiska plattor eller naturstensplattor**
Läggning – även stora format – med hydrauliskt bindande, vatten- och väderbeständigt tunnbäddsbruk.

Bärkonstruktionen med lutande yta skyddas mot vatteninträning av ett tätsikt enligt DIN 18531. Mellan tätskiktet och lastfördelningskiktet (avjämnning) läggs dräneringsskiktet Schlüter-TROBA-PLUS för dränering av genomsipprande vatten. Lastfördelningskiktet utförs i ett tunt lager med det sprick- och förvrängningsfria

Schlüter-BEKOTEC-DRAIN-systemet. Mellan avjämnningen och plattbeläggningen läggs den kapillärpassiva dräneringsfolien och frikopplingen Schlüter-DITRA-DRAIN i tunnbäddsbruk. Överbeläggningens hela undersida ventileras och tunnbäddsbruket torkar/härdar snabbt och jämnt.

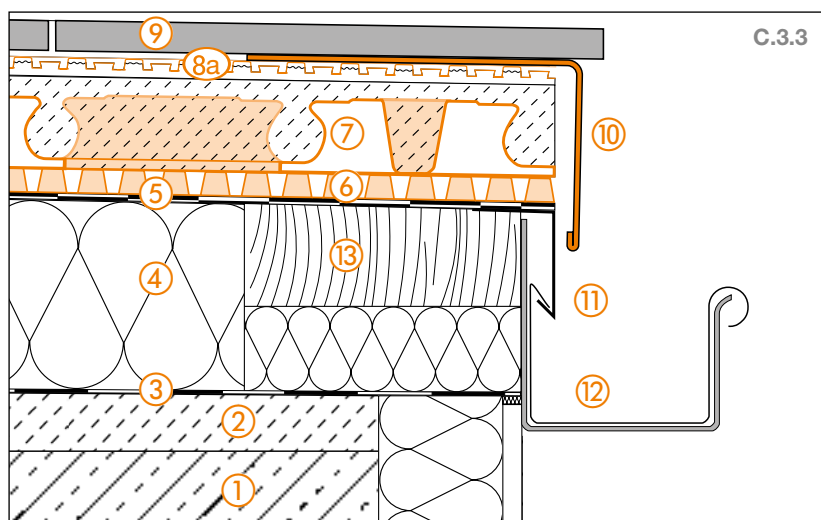


Kantdetalj 1



- ① Betongplatta
- ② Golvvjämningsens lutning (1,5% - 2%)
- ③ Fuktspärr enligt DIN 18531
- ④ Isolering
- ⑤ Byggnadstättning enligt DIN 18531
- ⑥ Schlüter®-TROBA-PLUS
- ⑦ Schlüter®-BEKOTEC-DRAIN
- ⑧a Schlüter®-DITRA-DRAIN 4
- ⑧b Schlüter®-DITRA-DRAIN 8
- ⑨ Keramiska plattor eller naturstensplattor
- ⑩ Schlüter®-BARA-RT
Beakta dräneringsmöjligheten!
- ⑪ Schlüter®-BARA-RTK
- ⑫ Schlüter®-BARIN
- ⑬ Kantbräda

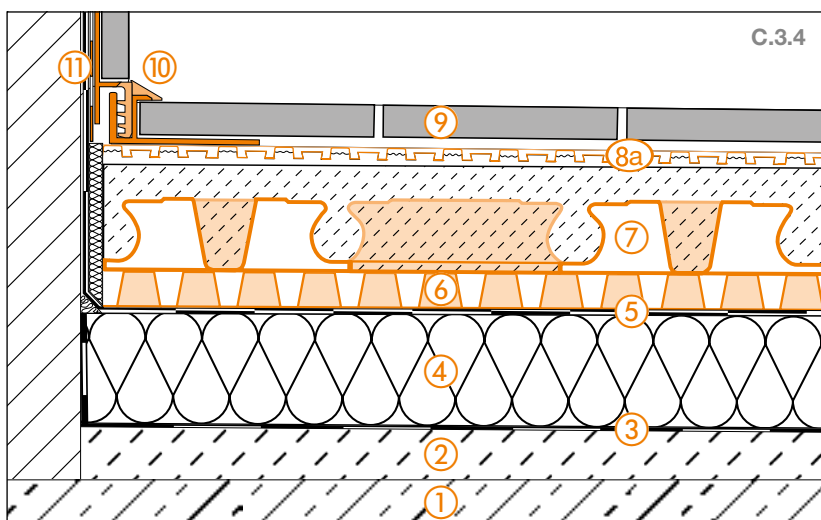
Kantdetalj 2



- ① Betongplatta
- ② Golvvjämningsens lutning (1,5% - 2%)
- ③ Fuktspärr enligt DIN 18531
- ④ Isolering
- ⑤ Byggnadstättning enligt DIN 18531
- ⑥ Schlüter®-TROBA-PLUS
- ⑦ Schlüter®-BEKOTEC-DRAIN
- ⑧a Schlüter®-DITRA-DRAIN 4
- ⑧b Schlüter®-DITRA-DRAIN 8
- ⑨ Keramiska plattor eller naturstensplattor
- ⑩ Schlüter®-BARA-RW
Beakta dräneringsmöjligheten!
- ⑪ Takkantsplåt
- ⑫ DIN-ränna
- ⑬ Kantbräda

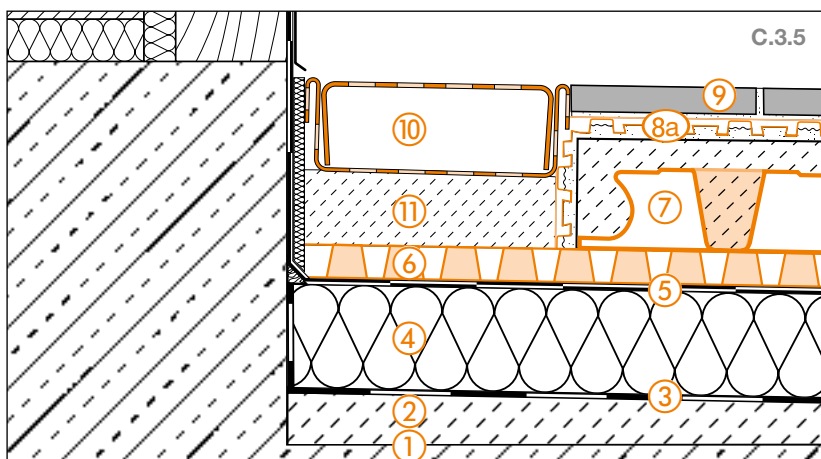


Vägganslutning



- ① Betongplatta
- ② Golvvjämnings lutning (1,5% - 2%)
- ③ Fuktspärr enligt DIN 18531
- ④ Isolering
- ⑤ Byggnadstättning enligt DIN 18531
- ⑥ Schlüter®-TROBA-PLUS
- ⑦ Schlüter®-BEKOTEC-DRAIN
- ⑧a Schlüter®-DITRA-DRAIN 4
- ⑧b Schlüter®-DITRA-DRAIN 8
- ⑨ Keramiska plattor eller naturstensplattor
- ⑩ Schlüter®-DILEX-EK eller -RF
- ⑪ Schlüter®-KERDI

Dörranslutning



- ① Betongplatta
- ② Golvvjämnings lutning (1,5% - 2%)
- ③ Fuktspärr enligt DIN 18531
- ④ Isolering
- ⑤ Byggnadstättning enligt DIN 18531
- ⑥ Schlüter®-TROBA-PLUS
- ⑦ Schlüter®-BEKOTEC-DRAIN
- ⑧a Schlüter®-DITRA-DRAIN 4
- ⑧b Schlüter®-DITRA-DRAIN 8
- ⑨ Keramiska plattor eller naturstensplattor
- ⑩ Schlüter®-TROBA-LINE-TL
Dräneringens öppningsskåror måste hållas fria!
- ⑪ Murbruksklumpar

i

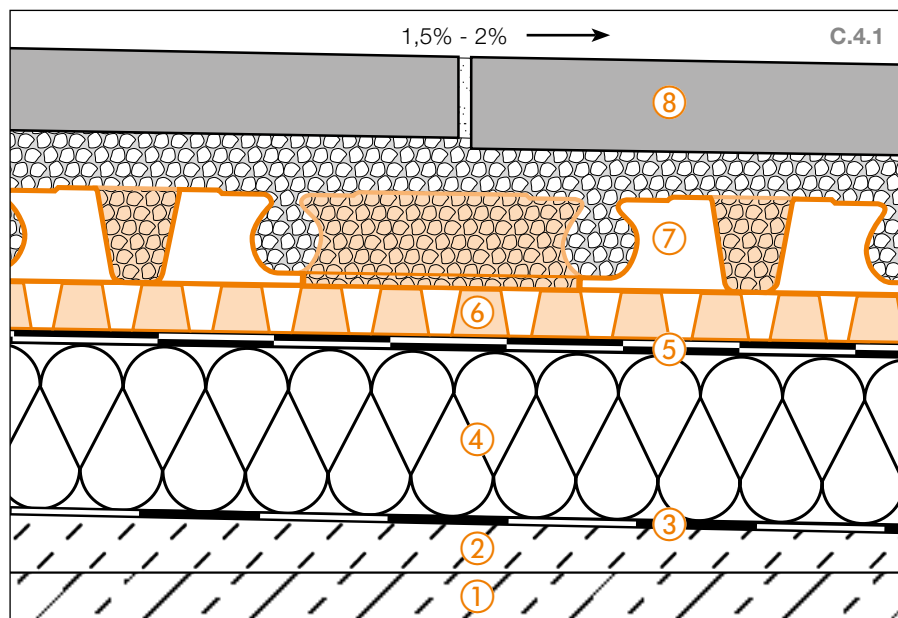
Mer information om dörranslutningar finns på sidorna 26 och 27.





C.4 Tunn beläggningskonstruktion i bruksbädd över tätsikt DIN 18531

Schlüter®-BEKOTEC-DRAIN och brukbäddläggning på ytdränering med Schlüter®-TROBA-PLUS 8G



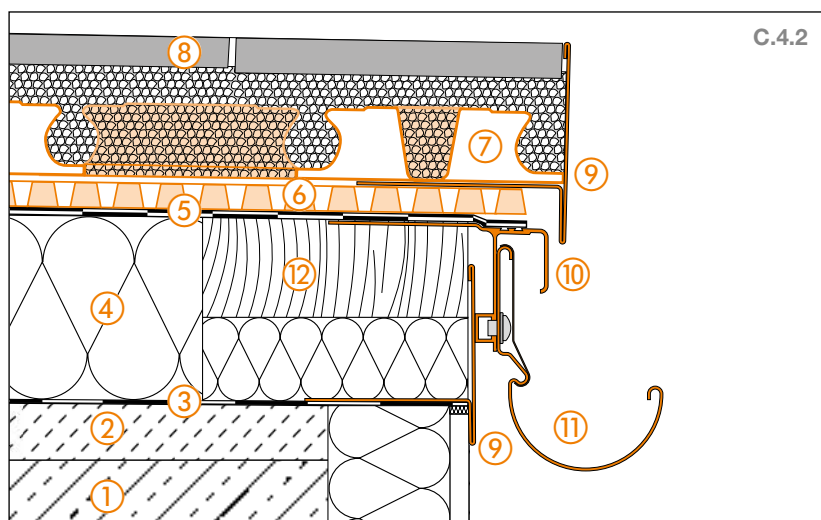
Bärkonstruktionen med lutande yta skyddas mot vatteninträngning av ett tätsikt enligt DIN 18531. Mellan tätsiktet och lastfördelningsskiktet (avjämnning) läggs dräneringsskiktet Schlüter-TROBA-PLUS 8G för dränering av genomsipprande vat-

ten. Lastfördelningsskiktet av cementbruk eller enkornigt bruk utförs i ett tunt lager i Schlüter-BEKOTEC-DRAIN-systemet. Naturstensbeläggningen läggs blött-i-blött i bruksbädden.

- ① **Konsolplatta av betong**
- ② **Golvavjämnings lutning**
En tillräcklig lutning (1,5 - 2%) för dränering är en förutsättning för att konstruktionen ska fungera.
- ③ **Fuktpärr enligt DIN 18531**
- ④ **Isolering**
Tjocklek i enlighet med kraven
- ⑤ **Byggnadstättning enligt DIN 18531**
- ⑥ **Schlüter®-TROBA-PLUS 8G**
Kapillärpassiv ytdränering för effektiv avledning av lakvatten och underluftning av hela ytan. Beakta dräneringsmöjligheten!
- ⑦ **Schlüter®-BEKOTEC-DRAIN**
Tunt murbrukslager, som ett system för sprickfritt och funktionssäkert kakel- och naturstensbeläggning, nylagt med ett kontaktlager i murbruksbädden av cementbruk eller enkornigt bruk, med hög vattengenomtränglighet.
- ⑧ **Keramiska plattor eller naturstensplattor**
Läggning blött-i-blött på lastfördelningsskiktet.



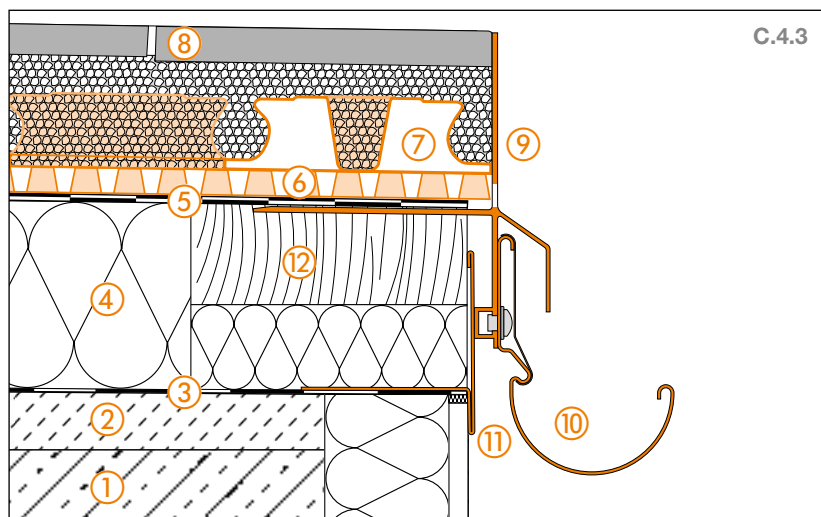
Kantdetalj 1



C.4.2

- ① Betongplatta
- ② Golvvjämnings lutning (1,5% - 2%)
- ③ Fuktpärr enligt DIN 18531
- ④ Isolering
- ⑤ Byggnadstättning enligt DIN 18531
- ⑥ Schlüter®-TROBA-PLUS 8G
- ⑦ Schlüter®-BEKOTEC-DRAIN
- ⑧ Keramiska plattor eller naturstensplattor
- ⑨ Schlüter®-BARA-RT
Beakta dräneringsmöjligheten!
- ⑩ Schlüter®-BARA-RTK
- ⑪ Schlüter®-BARIN
- ⑫ Kantbräda

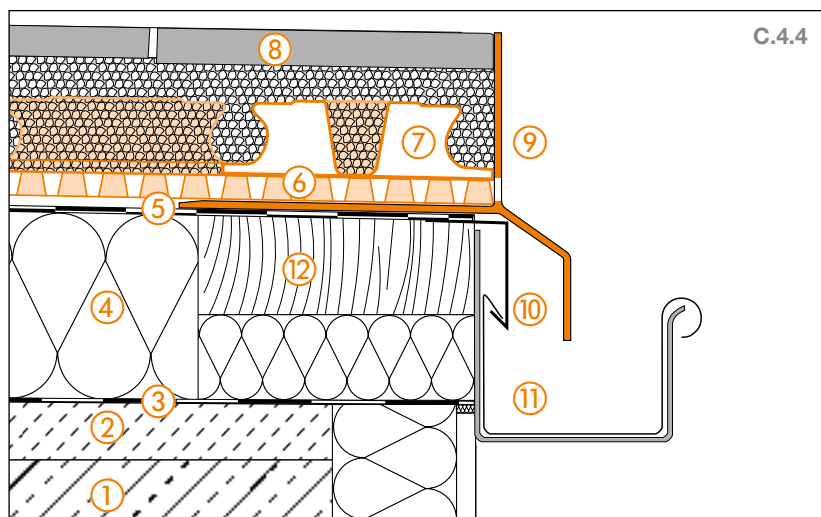
Kantdetalj 2



C.4.3

- ① Betongplatta
- ② Golvvjämnings lutning (1,5% - 2%)
- ③ Fuktpärr enligt DIN 18531
- ④ Isolering
- ⑤ Byggnadstättning enligt DIN 18531
- ⑥ Schlüter®-TROBA-PLUS 8G
- ⑦ Schlüter®-BEKOTEC-DRAIN
- ⑧ Keramiska plattor eller naturstensplattor
- ⑨ Schlüter®-BARA-RKLT Dräneringens öppningsskårer måste hållas fria!
- ⑩ Schlüter®-BARIN
- ⑪ Schlüter®-BARA-RT
- ⑫ Kantbräda

Kantdetalj 3



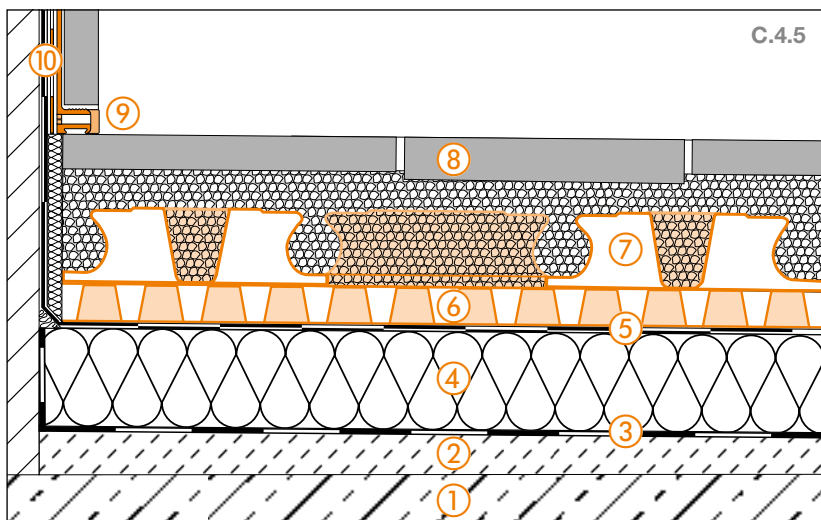
C.4.4

- ① Betongplatta
- ② Golvvjämnings lutning (1,5% - 2%)
- ③ Fuktpärr enligt DIN 18531
- ④ Isolering
- ⑤ Byggnadstättning enligt DIN 18531
- ⑥ Schlüter®-TROBA-PLUS 8G
- ⑦ Schlüter®-BEKOTEC-DRAIN
- ⑧ Keramiska plattor eller naturstensplattor
- ⑨ Schlüter®-BARA-RKL Dräneringens öppningsskårer måste hållas fria!
- ⑩ Takkantsplåt
- ⑪ DIN-ränna
- ⑫ Kantbräda



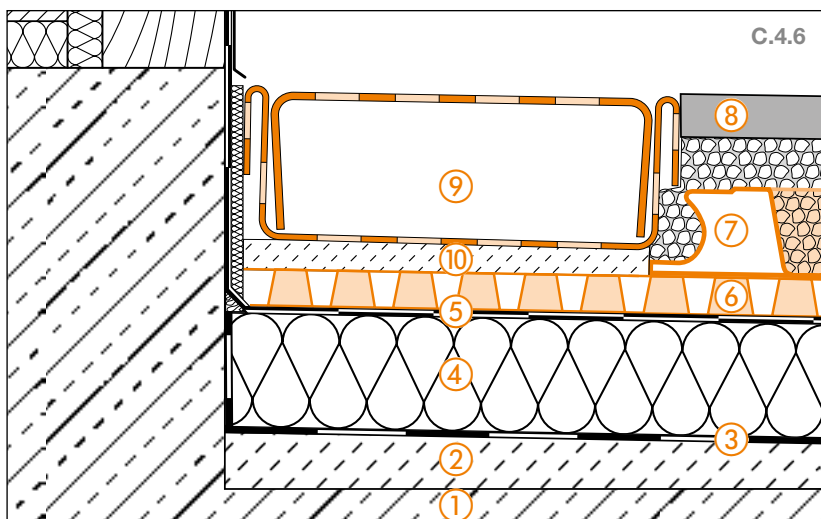


Vägganslutning



- ① Betongplatta
- ② Golvvjämnings lutning (1,5% - 2%)
- ③ Fuktspärr enligt DIN 18531
- ④ Isolering
- ⑤ Byggnadstättning enligt DIN 18531
- ⑥ Schlüter®-TROBA-PLUS 8G
- ⑦ Schlüter®-BEKOTEC-DRAIN
- ⑧ Keramiska plattor eller naturstensplattor
- ⑨ Schlüter®-DILEX-BWA
- ⑩ Schlüter®-KERDI-KEBA

Dörranslutning

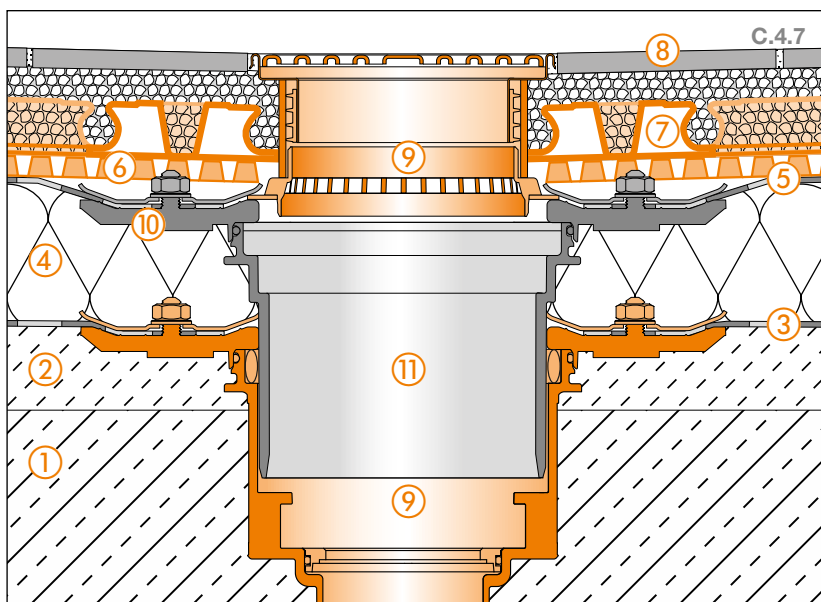


- ① Betongplatta
- ② Golvvjämnings lutning (1,5% - 2%)
- ③ Fuktspärr enligt DIN 18531
- ④ Isolering
- ⑤ Byggnadstättning enligt DIN 18531
- ⑥ Schlüter®-TROBA-PLUS 8G
- ⑦ Schlüter®-BEKOTEC-DRAIN
- ⑧ Keramiska plattor eller naturstensplattor
- ⑨ Schlüter®-TROBA-LINE-TL
- ⑩ Murbruksklumpar

i

Mer information om dörranslutningar finns på sidorna 26 och 27.

Golvavlopp

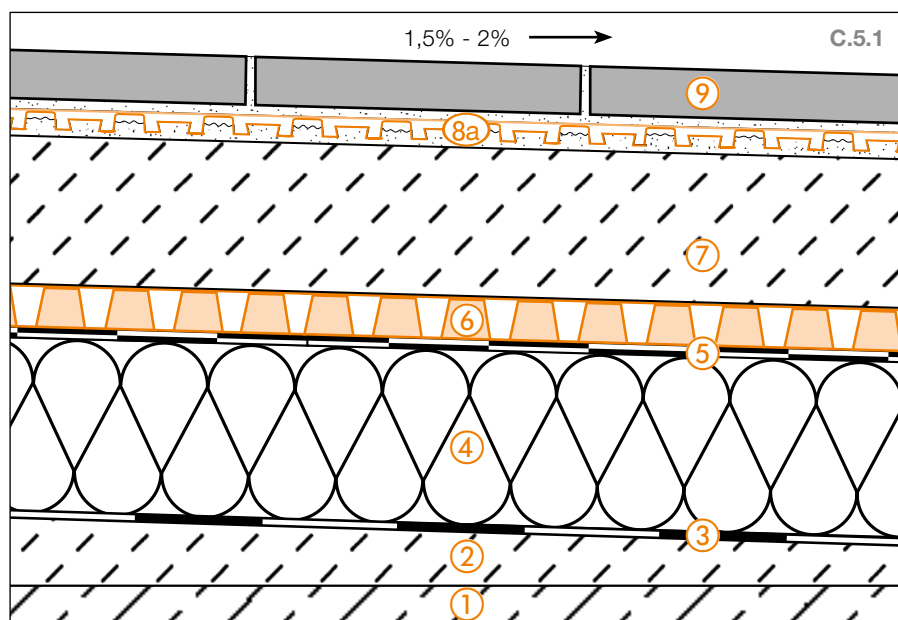


- ① Betongplatta
- ② Golvvjämnings lutning (1,5% - 2%)
- ③ Fuktspärr enligt DIN 18531
- ④ Isolering
- ⑤ Byggnadstättning enligt DIN 18531
- ⑥ Schlüter®-TROBA-PLUS 8G
- ⑦ Schlüter®-BEKOTEC-DRAIN
- ⑧ Keramiska plattor eller naturstensplattor
- ⑨ Schlüter®-KERDI-DRAIN Komplettset KD BV 50 ASLVB
- ⑩ Tätninganslutning (på begäran)
- ⑪ Förlängningsstycke för golvavlopp (på begäran)



C.5 Beläggningskonstruktioner över tätskikt enligt DIN 18531

Tätskikt, dränering, lastfördelningsskikt, dräneringssammansättnigar och sammansatt frikoppling



- ① **Konsolplatta av betong**
- ② **Golvavjämningens lutning**
En tillräcklig lutning (1,5 - 2%) för dränering är en förutsättning för att konstruktionen ska fungera.
- ③ **Fuktspärr enligt DIN 18531**
- ④ **Isolering**
Tjocklek i enlighet med kraven
- ⑤ **Byggnadstättning enligt DIN 18531**
- ⑥ **Schlüter®-TROBA-PLUS**
Kapillärpassiv yt-dränering för effektiv avledning av lakvatten och underluftning av hela ytan. Beakta dräneringsmöjligheten!
- ⑦ **Lastfördelningsskikt**
Cementavjämning enligt DIN 18560-2 eller enkornigt bruk.
- ⑧a **Schlüter®-DITRA-DRAIN 4**
Dräneringsmatta av polyetylen, lagt i tunnbadbsbruk, med funktionerna dränering, underluftning och frikoppling.
- ⑧b **Schlüter®-DITRA-DRAIN 8**
Dräneringsmatta speciellt utformad för stora ytor och trappkonstruktioner.
- ⑨ **Keramiska plattor eller naturstensplattor**
Läggning – även stora format – med hydrauliskt bindande, vatten- och väderbeständigt tunnbadbsbruk.

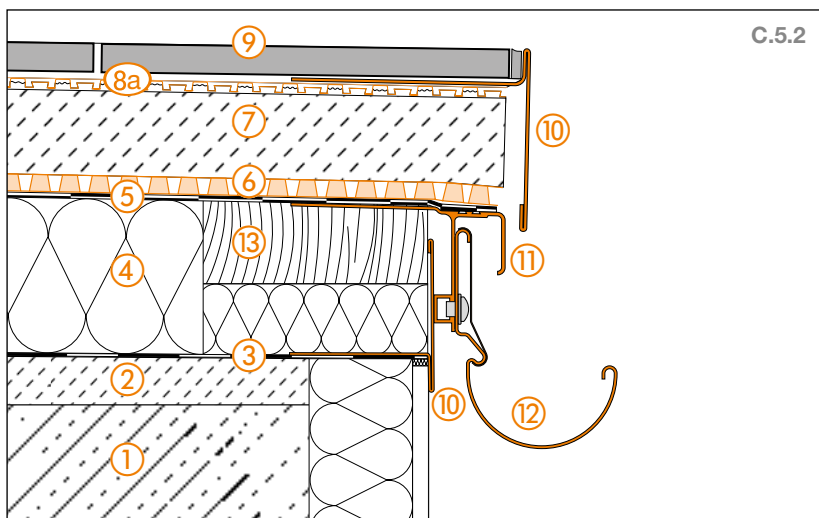
Bärkonstruktionen med lutande yta skyddas mot vatteninträngning av ett tätskikt enligt DIN 18531. Mellan tätskiktet och lastfördelningsskiktet (avjämning) läggs dräneringsskiktet Schlüter-TROBA-PLUS för dränering av genomsippande vatten. Mellan avjämningen och plattbelägg-

ningen läggs den kapillärpassiva dräneringsfolien och frikopplingen Schlüter-DITRA-DRAIN i tunnbadbsbruk. Överbeläggnings hela undersida ventileras och tunnbadbsbruket torkar/hårdar snabbt och jämnt.



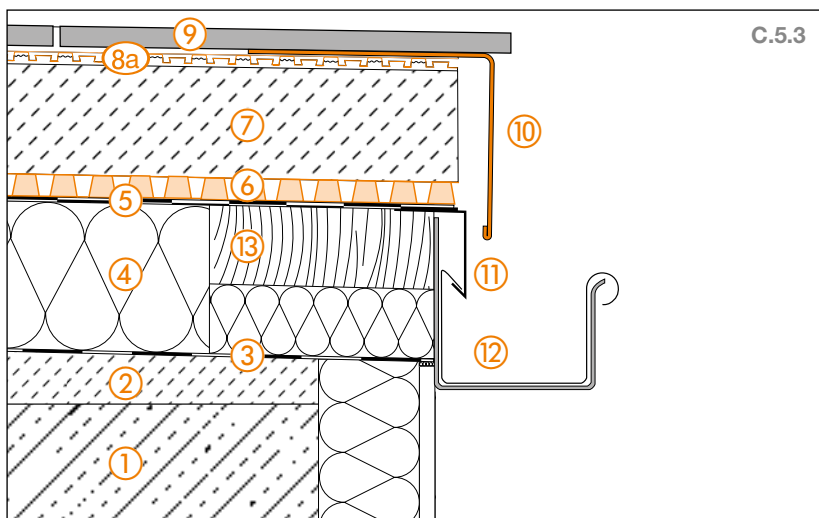


Kantdetalj 1



- ① Betongplatta
- ② Golvvjämnings lutning (1,5% - 2%)
- ③ Fuktspärr enligt DIN 18531
- ④ Isolering
- ⑤ Byggnadstättning enligt DIN 18531
- ⑥ Schlüter®-TROBA-PLUS
- ⑦ Lastfördelningsskikt
- ⑧a Schlüter®-DITRA-DRAIN 4
- ⑧b Schlüter®-DITRA-DRAIN 8
- ⑨ Keramiska plattor eller naturstensplattor
- ⑩ Schlüter®-BARA-RT
Beakta dräneringsmöjligheten!
- ⑪ Schlüter®-BARA-RTK
- ⑫ Schlüter®-BARIN
- ⑬ Kantbräda

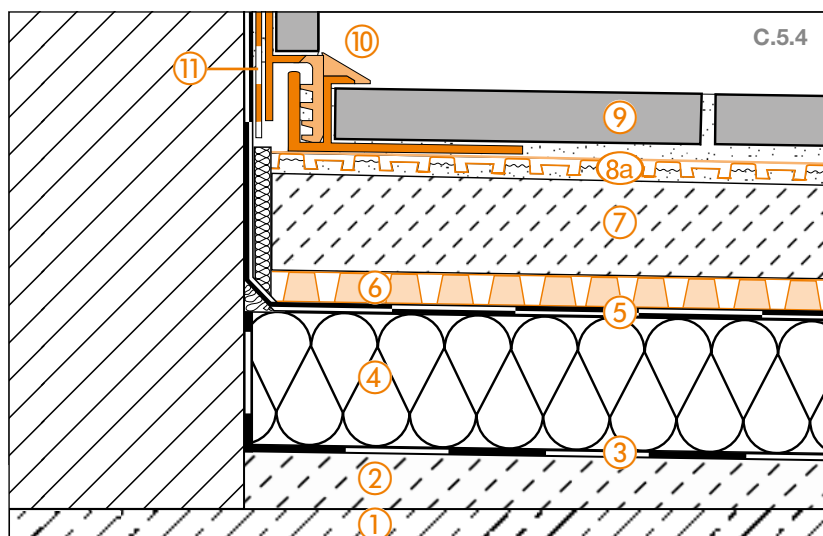
Kantdetalj 2



- ① Betongplatta
- ② Golvvjämnings lutning (1,5% - 2%)
- ③ Fuktspärr enligt DIN 18531
- ④ Isolering
- ⑤ Byggnadstättning enligt DIN 18531
- ⑥ Schlüter®-TROBA-PLUS
- ⑦ Lastfördelningsskikt
- ⑧a Schlüter®-DITRA-DRAIN 4
- ⑧b Schlüter®-DITRA-DRAIN 8
- ⑨ Keramiska plattor eller naturstensplattor
- ⑩ Schlüter®-BARA-RW
Beakta dräneringsmöjligheten!
- ⑪ Takkantsplåt
- ⑫ DIN-ränna
- ⑬ Kantbräda

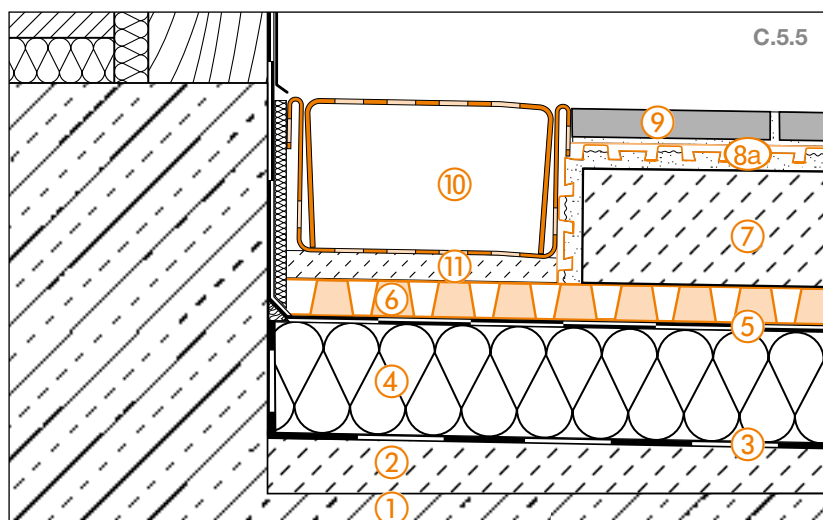


Vägganslutning



- ① Betongplatta
- ② Golvvjämnings lutning (1,5% - 2%)
- ③ Fuktspärr enligt DIN 18531
- ④ Isolering
- ⑤ Byggnadstättning enligt DIN 18531
- ⑥ Schlüter®-TROBA-PLUS
- ⑦ Lastfördelningsskikt
- ⑧a Schlüter®-DITRA-DRAIN 4
- ⑧b Schlüter®-DITRA-DRAIN 8
- ⑨ Keramiska plattor eller naturstensplattor
- ⑩ Schlüter®-DILEX-EK
- ⑪ Schlüter®-KERDI-KEBA

Dörrens lutning



- ① Betongplatta
- ② Golvvjämnings lutning (1,5% - 2%)
- ③ Fuktspärr enligt DIN 18531
- ④ Isolering
- ⑤ Byggnadstättning enligt DIN 18531
- ⑥ Schlüter®-TROBA-PLUS
- ⑦ Lastfördelningsskikt
- ⑧a Schlüter®-DITRA-DRAIN 4
- ⑧b Schlüter®-DITRA-DRAIN 8
- ⑨ Keramiska plattor eller naturstensplattor
- ⑩ Schlüter®-TROBA-LINE-TL
Dräneringens öppningskårar måste hållas fria!
- ⑪ Murbruksklumpar

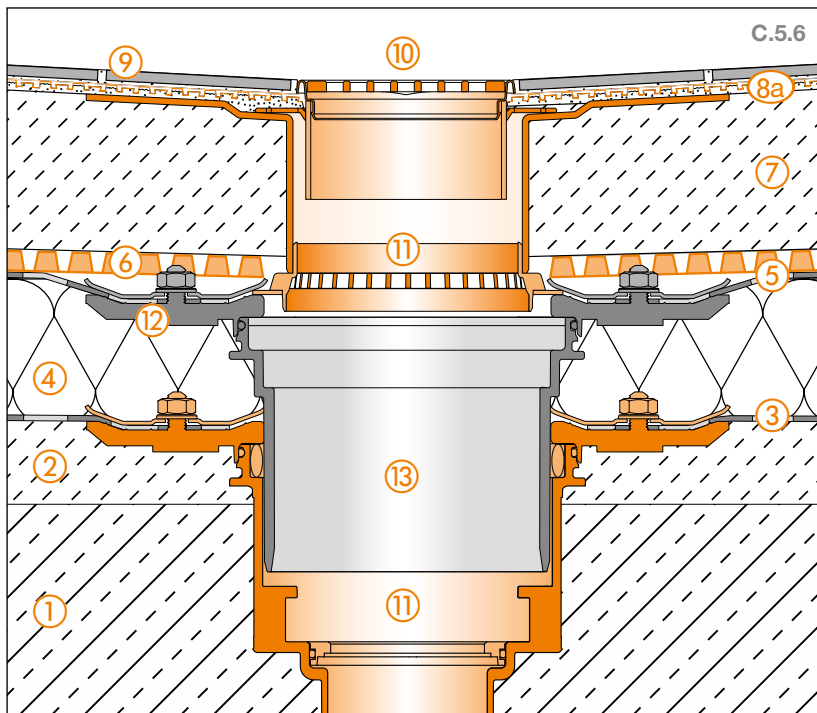
i

Mer information om dörranslutningar finns på sidorna 26 och 27.





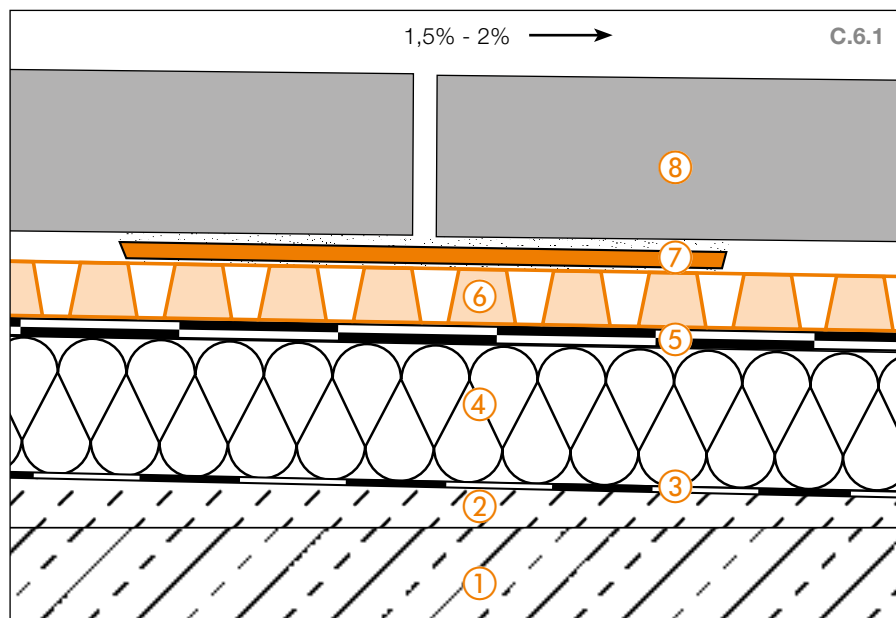
Golvavlopp



- ① **Betongplatta**
- ② **Golvavjämnings lutning (1,5% - 2%)**
- ③ **Fuktpärr enligt DIN 18531**
- ④ **Isolering**
- ⑤ **Byggnadstättning enligt DIN 18531**
- ⑥ **Schlüter®-TROBA-PLUS**
- ⑦ **Lastfördelningsskikt**
- ⑧a **Schlüter®-DITRA-DRAIN 4**
- ⑧b **Schlüter®-DITRA-DRAIN 8**
- ⑨ **Keramiska plattor eller naturstensplattor**
- ⑩ **Schlüter®-KERDI-DRAIN
Galler/ram-set KD R10**
Dräneringens öppningskårar måste hållas fria!
- ⑪ **Schlüter®-KERDI-DRAIN
Golvavloppsset KD BV 50 MSBB**
- ⑫ **Tättningsanslutning (på begäran)**
- ⑬ **Förlängningsstycke för golvavlopp
(på begäran)**



C.6 Lös läggning på Schlüter®-TROBA-PLUS 8G på tunnbadsbbrukpunkter med Schlüter®-TROBA-STELZ-DR



- ① **Konsolplatta av betong**
- ② **Golvavjämnings lutning**
En tillräcklig lutning (1,5 - 2%) för dränering är en förutsättning för att konstruktionen ska fungera.
- ③ **Fuktpärr enligt DIN 18531**
- ④ **Isolering**
Tjocklek i enlighet med kraven
- ⑤ **Byggnadstätning enligt DIN 18531**
- ⑥ **Schlüter®-TROBA-PLUS 8G**
Tryckstabil dräneringsmatta som bär-lager för självbärande plattor och för permanent effektiv avledning av inträngande vatten genom plattelementens öppna fogar. Beakta dräneringsmöjligheten!
- ⑦ **Schlüter®-TROBA-STELZ-DR**
Fixeringsring för tunnbadsmurbruk
- ⑧ **Storskaliga självbärande plattor**
Konststen, natursten eller keramik

Vid denna typ av konstruktion utgör det tryckstabla bärlagret Schlüter-TROBA-PLUS 8G för självbärande plattelement och säkerställer en snabb dränering av vatten som tränger in genom plattelementens öppna fogar. Schlüter-TROBA-STELZ-DR används som fixeringsringar med vars hjälp jämna upplagspunkter av tunnbadsbbruk

för de självbärande plattorna åstadkoms.

OBS:

När tunnbadsbverket har applicerats kan TROBA-STELZ-DR-fixeringsringarna plockas upp och återanvändas.



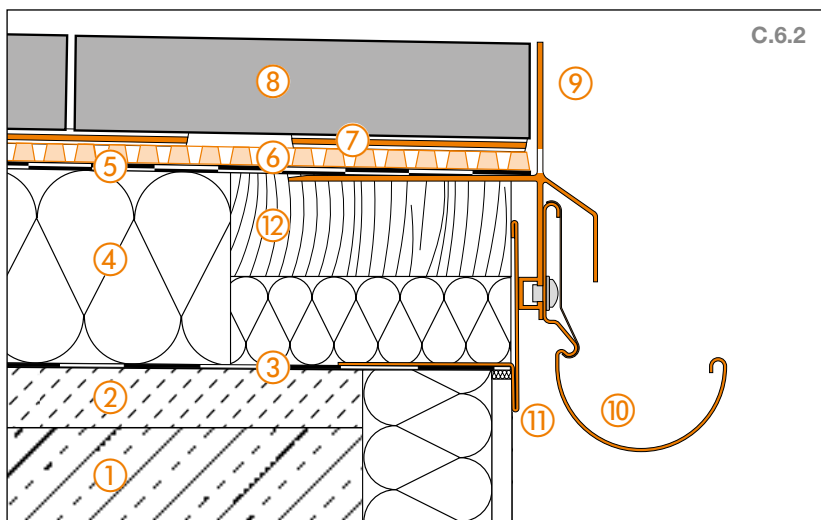
i

Vid behov kan en extra Schlüter-TROBA-STELZ-DR placeras under varje respektive plattas mittpunkt.



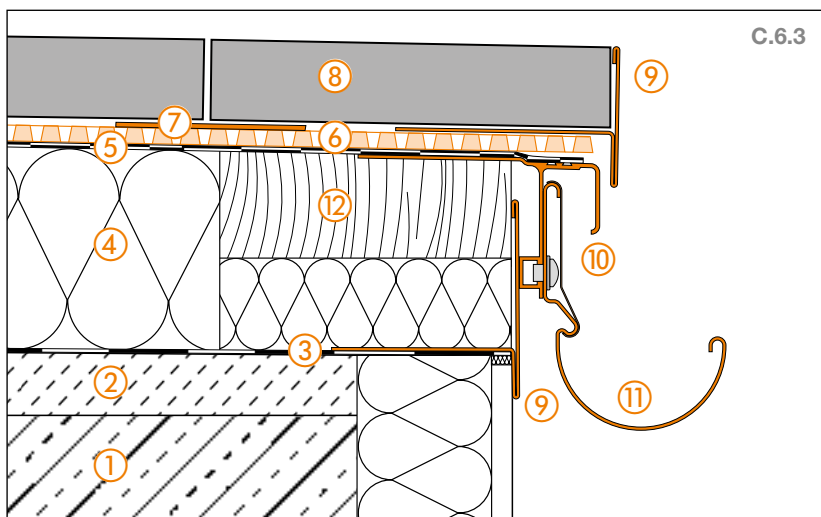


Kantdetalj 1



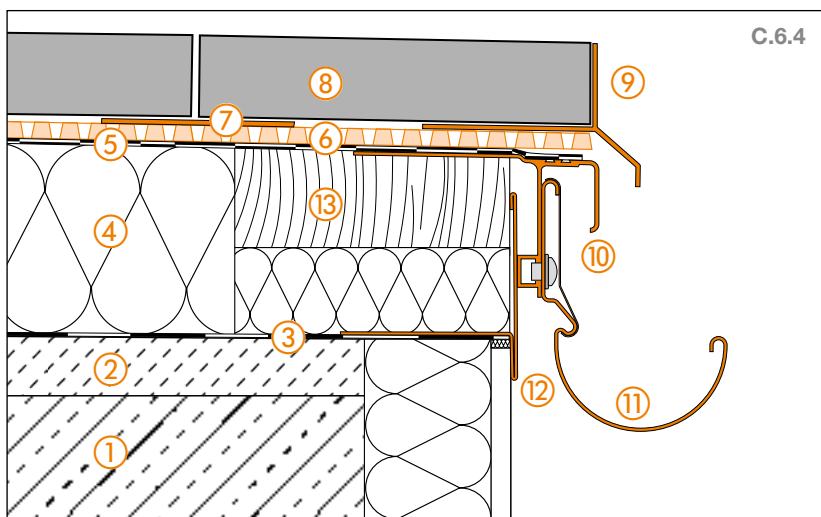
- ① **Betongplatta**
- ② **Golvavjämningens lutning (1,5% - 2%)**
- ③ **Fuktspärr enligt DIN 18531**
- ④ **Isolering**
- ⑤ **Byggnadstätning enligt DIN 18531**
- ⑥ **Schlüter®-TROBA-PLUS 8G**
- ⑦ **Schlüter®-TROBA-STELZ-DR**
- ⑧ **Storskaliga självbärande plattor**
- ⑨ **Schlüter®-BARA-RKLT** Dräneringens öppningskårer måste hållas fria!
- ⑩ **Schlüter®-BARIN**
- ⑪ **Schlüter®-BARA-RT**
- ⑫ **Kantbräda**

Kantdetalj 2



- ① **Betongplatta**
- ② **Golvavjämningens lutning (1,5% - 2%)**
- ③ **Fuktspärr enligt DIN 18531**
- ④ **Isolering**
- ⑤ **Byggnadstätning enligt DIN 18531**
- ⑥ **Schlüter®-TROBA-PLUS 8G**
- ⑦ **Schlüter®-TROBA-STELZ-DR**
- ⑧ **Storskaliga självbärande plattor**
- ⑨ **Schlüter®-BARA-RT**
Beakta dräneringsmöjligheten!
- ⑩ **Schlüter®-BARA-RTK**
- ⑪ **Schlüter®-BARIN**
- ⑫ **Kantbräda**

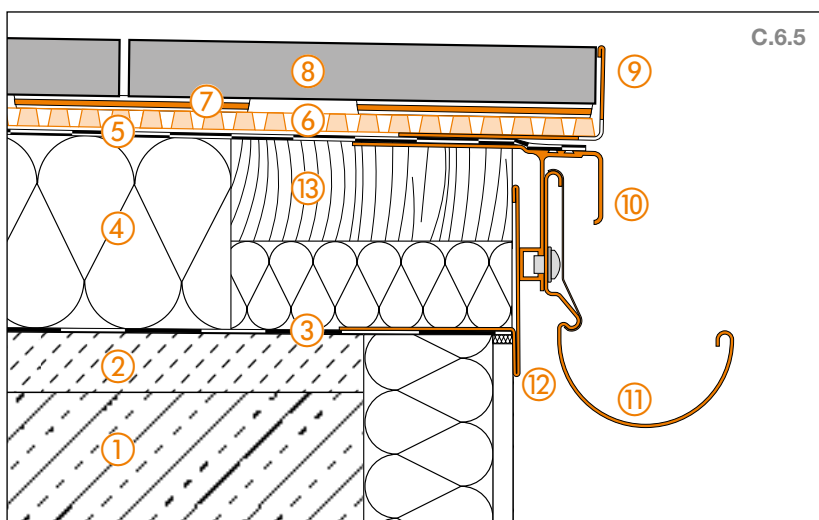
Kantdetalj 3



- ① **Betongplatta**
- ② **Golvavjämningens lutning (1,5% - 2%)**
- ③ **Fuktspärr enligt DIN 18531**
- ④ **Isolering**
- ⑤ **Byggnadstätning enligt DIN 18531**
- ⑥ **Schlüter®-TROBA-PLUS 8G**
- ⑦ **Schlüter®-TROBA-STELZ-DR**
- ⑧ **Storskaliga självbärande plattor**
- ⑨ **Schlüter®-BARA-RK**
Beakta dräneringsmöjligheten!
- ⑩ **Schlüter®-BARA-RTK**
- ⑪ **Schlüter®-BARIN**
- ⑫ **Schlüter®-BARA-RT**
- ⑬ **Kantbräda**

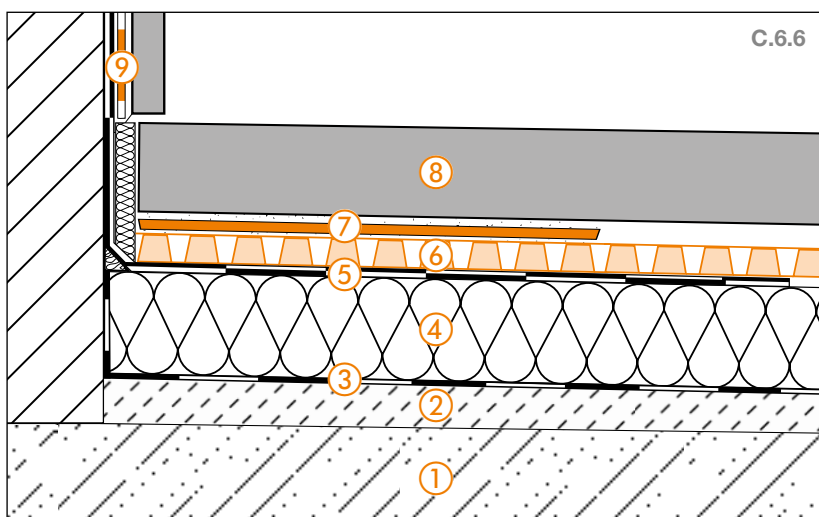


Kantdetalj 4



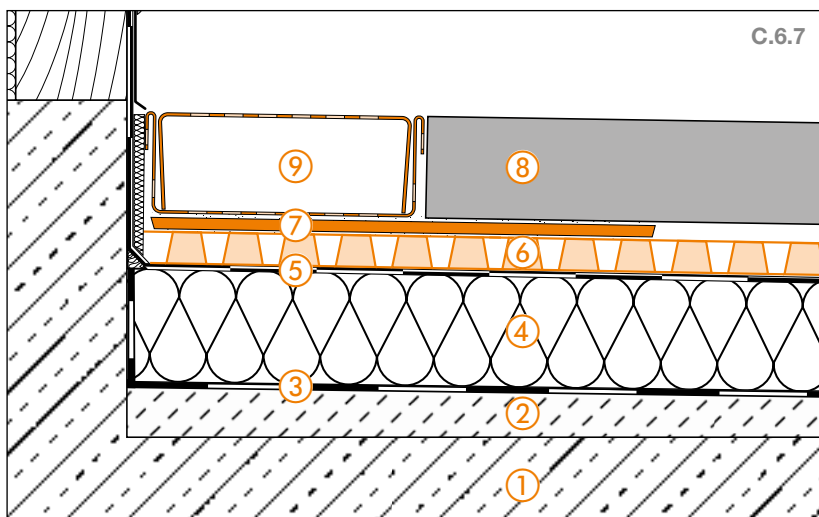
- ① Betongplatta
- ② Golvvjämnings lutning (1,5% - 2%)
- ③ Fuktspärr enligt DIN 18531
- ④ Isolering
- ⑤ Byggnadstättning enligt DIN 18531
- ⑥ Schlüter®-TROBA-PLUS 8G
- ⑦ Schlüter®-TROBA-STELZ-DR
- ⑧ Storskaliga självbärande plattor
- ⑨ Schlüter®-BARA-RWL Dräneringens öppningsskårer måste hållas fria!
- ⑩ Schlüter®-BARA-RTK
- ⑪ Schlüter®-BARIN
- ⑫ Schlüter®-BARA-RT
- ⑬ Kantbräda

Vägganslutning



- ① Betongplatta
- ② Golvvjämnings lutning (1,5% - 2%)
- ③ Fuktspärr enligt DIN 18531
- ④ Isolering
- ⑤ Byggnadstättning enligt DIN 18531
- ⑥ Schlüter®-TROBA-PLUS 8G
- ⑦ Schlüter®-TROBA-STELZ-DR
- ⑧ Storskaliga självbärande plattor
- ⑨ Schlüter®-KERDI

Dörranslutning



- ① Betongplatta
- ② Golvvjämnings lutning (1,5% - 2%)
- ③ Fuktspärr enligt DIN 18531
- ④ Isolering
- ⑤ Byggnadstättning enligt DIN 18531
- ⑥ Schlüter®-TROBA-PLUS 8G
- ⑦ Schlüter®-TROBA-STELZ-DR
- ⑧ Storskaliga självbärande plattor
- ⑨ Schlüter®-TROBA-LINE-TL

i

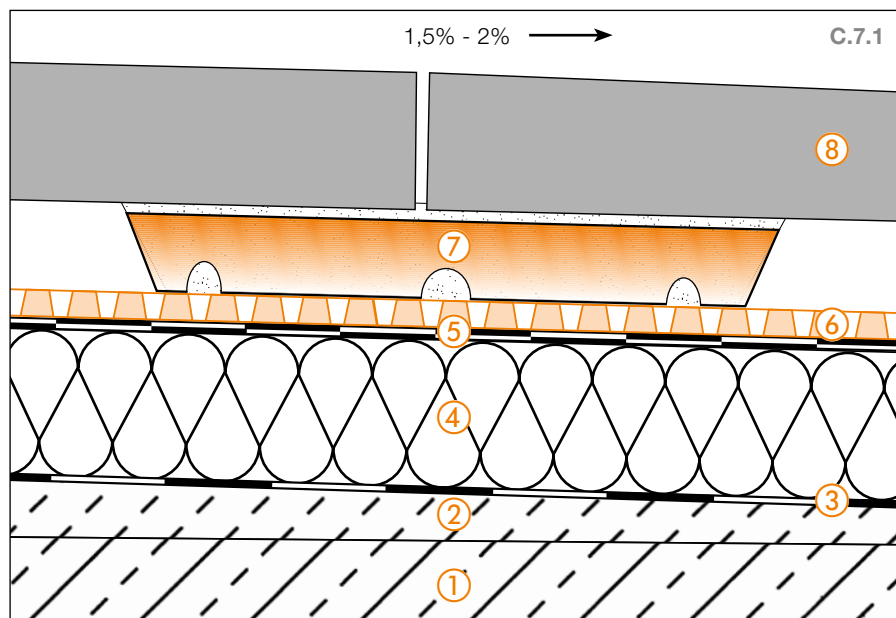
Mer information om dörranslutningar finns på sidorna 26 och 27.





C.7 Beläggningkonstruktioner på brukstolplager

Läggning med Schlüter®-TROBA-STELZ-brukringar



- ① **Konsolplatta av betong**
- ② **Golvavjämnings lutning**
En tillräcklig lutning (1,5 - 2%) för dränering är en förutsättning för att konstruktionen ska fungera.
- ③ **Fuktpärr enligt DIN 18531**
- ④ **Isolering**
Tjocklek i enlighet med kraven
- ⑤ **Byggnadstätning enligt DIN 18531**
- ⑥ **Schlüter®-TROBA-PLUS 8G**
Tryckstabil dräneringsmatta som bär-lager för självbärande plattor och för permanent effektiv avledning av inträngande vatten genom plattelementens öppna fogar. Beakta dräneringsmöjligheten!
- ⑦ **Schlüter®-TROBA-STELZ-MR**
är plastringar som används som läggningshjälp för storformats plattelement på balkonger och terrasser
- ⑧ **Storskaliga självbärande plattor**
Konststen, natursten eller keramik.

Schlüter-TROBA-STELZ-MR är plastringar som används som läggningshjälp för stora plattelement. De 25 mm plastringarna placeras i plattelementets fogkorsningspunkter och fylls med färskt bruk (vi rekommenderar enkornigt bruk). På så vis kan beläggningsytan enkelt justeras i höjdled.

Utrymmet mellan styltupplagen säkerställer snabb dränering av vattnet som tränger in genom de öppna fogarna.

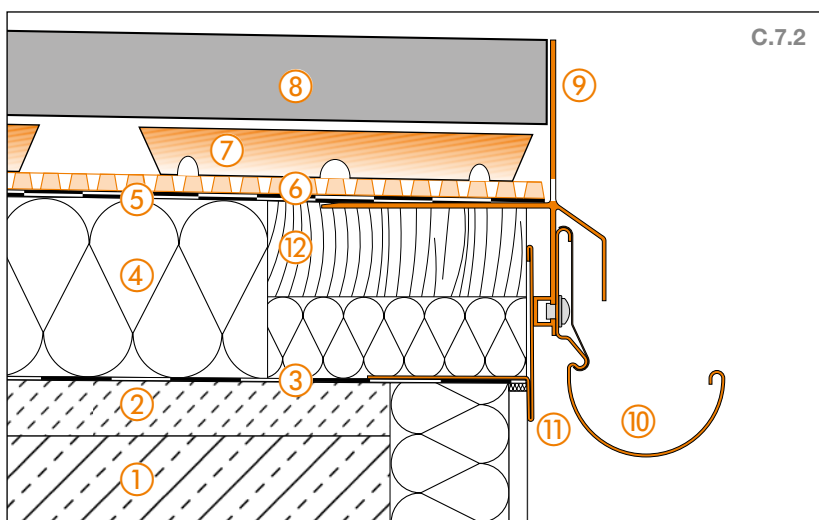


i

Vid behov kan en extra Schlüter-TROBA-STELZ-MR placeras under varje repsektive plattas mittpunkt.



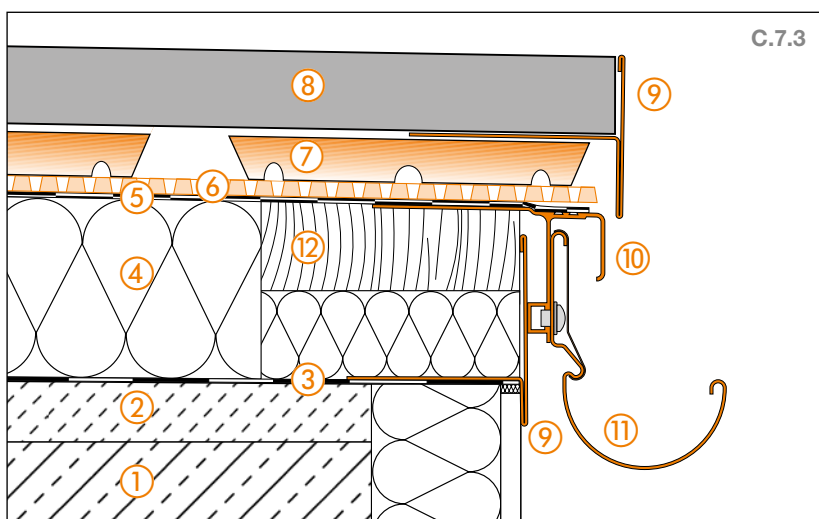
Kantdetalj 1



C.7.2

- ① Betongplatta
- ② Golvvjämnings lutning (1,5% - 2%)
- ③ Fuktspärr enligt DIN 18531
- ④ Isolering
- ⑤ Byggnadstättning enligt DIN 18531
- ⑥ Schlüter®-TROBA-PLUS 8G
- ⑦ Schlüter®-TROBA-STELZ-MR
- ⑧ Storskaliga självbärande plattor
- ⑨ Schlüter®-BARA-RKLT Dräneringens öppningsskårer måste hållas fria!
- ⑩ Schlüter®-BARIN
- ⑪ Schlüter®-BARA-RT
- ⑫ Kantbräda

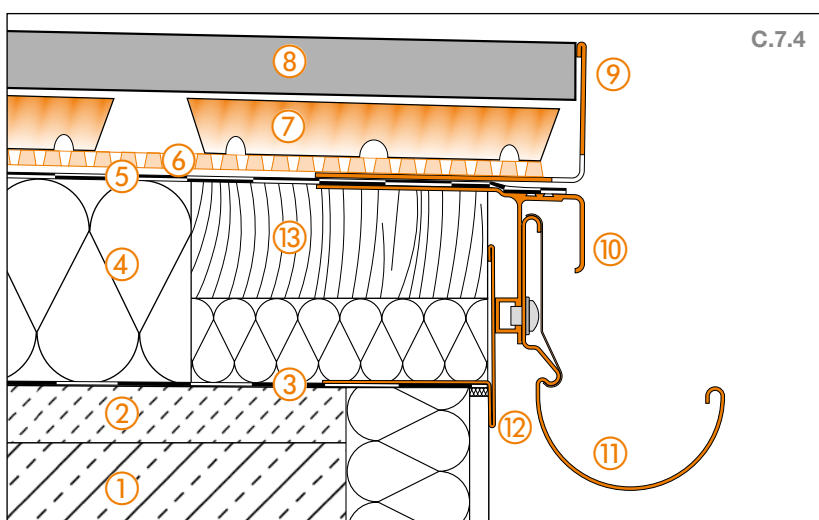
Kantdetalj 2



C.7.3

- ① Betongplatta
- ② Golvvjämnings lutning (1,5% - 2%)
- ③ Fuktspärr enligt DIN 18531
- ④ Isolering
- ⑤ Byggnadstättning enligt DIN 18531
- ⑥ Schlüter®-TROBA-PLUS 8G
- ⑦ Schlüter®-TROBA-STELZ-MR
- ⑧ Storskaliga självbärande plattor
- ⑨ Schlüter®-BARA-RT Beakta dräneringsmöjligheten!
- ⑩ Schlüter®-BARA-RTK
- ⑪ Schlüter®-BARIN
- ⑫ Kantbräda

Kantdetalj 3



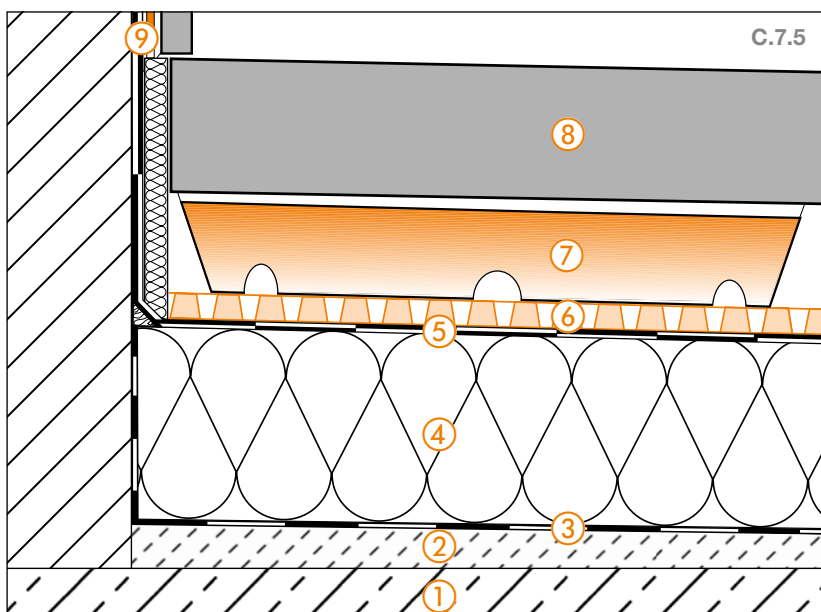
C.7.4

- ① Betongplatta
- ② Golvvjämnings lutning (1,5% - 2%)
- ③ Fuktspärr enligt DIN 18531
- ④ Isolering
- ⑤ Byggnadstättning enligt DIN 18531
- ⑥ Schlüter®-TROBA-PLUS 8G
- ⑦ Schlüter®-TROBA-STELZ-MR
- ⑧ Storskaliga självbärande plattor
- ⑨ Schlüter®-BARA-RWL Dräneringens öppningsskårer måste hållas fria!
- ⑩ Schlüter®-BARA-RTK
- ⑪ Schlüter®-BARIN
- ⑫ Schlüter®-BARA-RT
- ⑬ Kantbräda



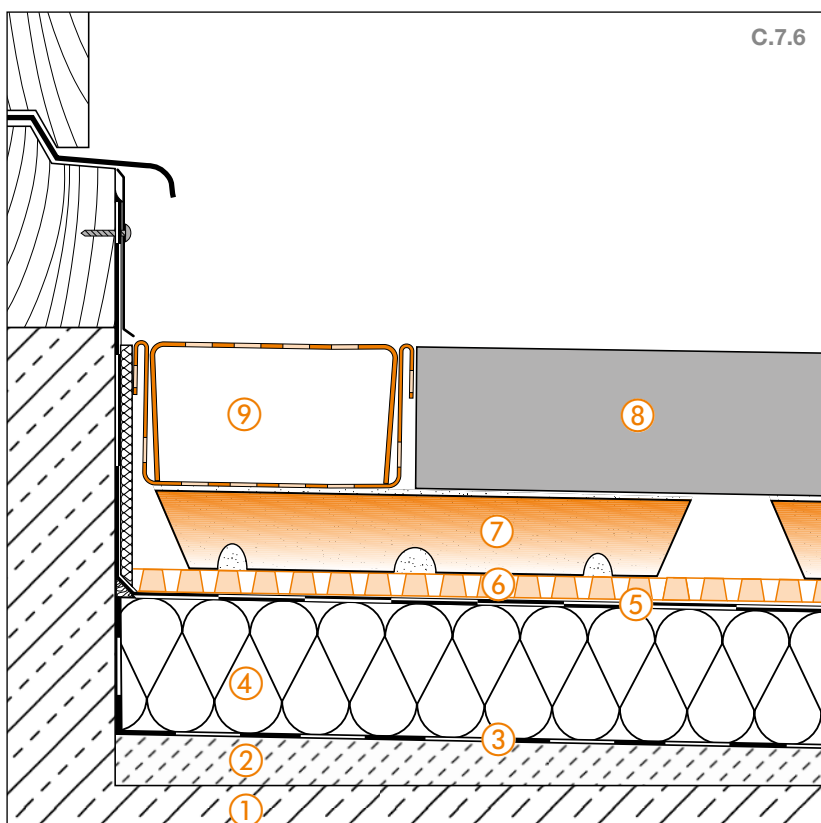


Vägganslutning



- ① Betongplatta
- ② Golvvämningslutning (1,5% - 2%)
- ③ Fuktspärr enligt DIN 18531
- ④ Isolering
- ⑤ Byggnadstättning enligt DIN 18531
- ⑥ Schlüter®-TROBA-PLUS 8G
- ⑦ Schlüter®-TROBA-STELZ-MR
- ⑧ Storskaliga självbärande plattor
- ⑨ Schlüter®-KERDI

Dörranslutning



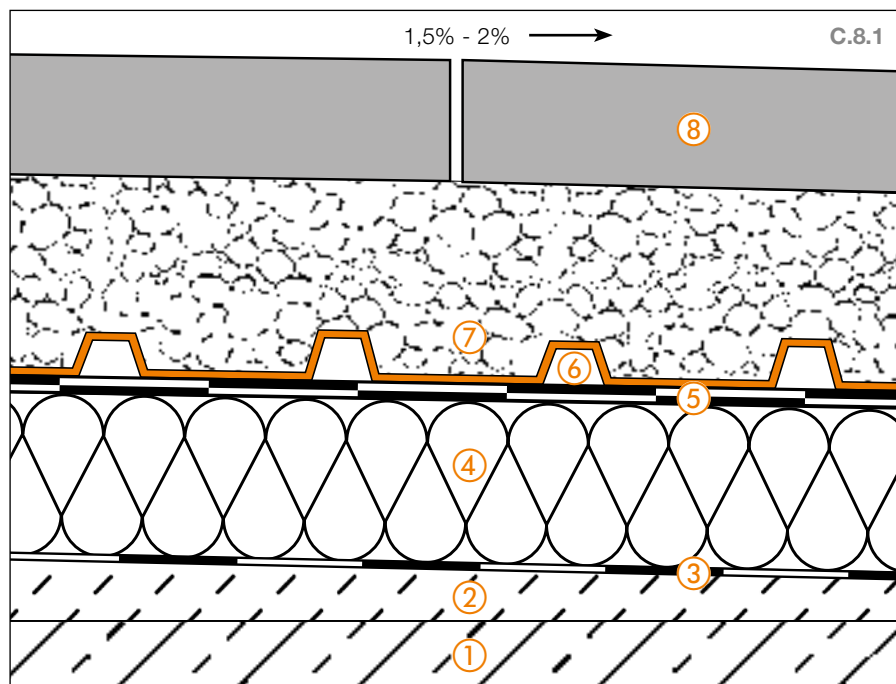
- ① Betongplatta
- ② Golvvämningslutning (1,5% - 2%)
- ③ Fuktspärr enligt DIN 18531
- ④ Isolering
- ⑤ Byggnadstättning enligt DIN 18531
- ⑥ Schlüter®-TROBA-PLUS 8G
- ⑦ Schlüter®-TROBA-STELZ-MR
- ⑧ Storskaliga självbärande plattor
- ⑨ Schlüter®-TROBA-LINE-TL

i

Mer information om dörranslutningar finns på sidorna 26 och 27.

C.8 Beläggningskonstruktioner på grus-/krossgrusbädd

Lös läggning på Schlüter®-TROBA i grus/krossgrus



- ① **Betongplatta**
- ② **Golvavjämningens lutning**
En tillräcklig lutning (1,5 - 2%) för dränering är en förutsättning för att konstruktionen ska fungera.
- ③ **Fuktpärr enligt DIN 18531**
- ④ **Isolering**
Tjocklek i enlighet med kraven
- ⑤ **Byggnadstätning enligt DIN 18531**
- ⑥ **Schlüter®-TROBA**
är ett skydds- och dräneringslager över tätningar under krossgrus- eller gruslager. Produkten består av en tryckstabil noppfolie av polypropen med hål mot dräneringskanalerna. Beakta dräneringsmöjligheten!
- ⑦ **Grus- eller krossgrusbädd**
- ⑧ **Storskaliga självbärande plattor**
Konststen, natursten eller keramik.

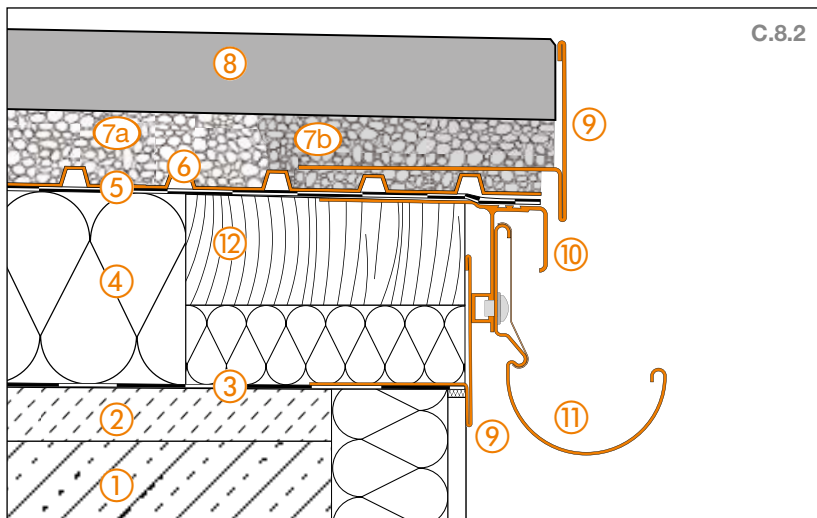
För denna konstruktion fungerar ytdräneringen Schlüter-TROBA som ett skydds- och skiljeskikt över tätskiktet och förhindrar att enskilda grusstenar pressas in i tätskiktet. Vidare förhindrar den att "isbetong" bildas genom att vatten fryser på tätskiktet. Dessutom bidrar den varaktigt till dränering

av vatten som tränger in genom de öppna fogarna mellan de självbärande plattorna. Laster leds ner via de trapetsformade nopporna och direkt i det täta underlaget.





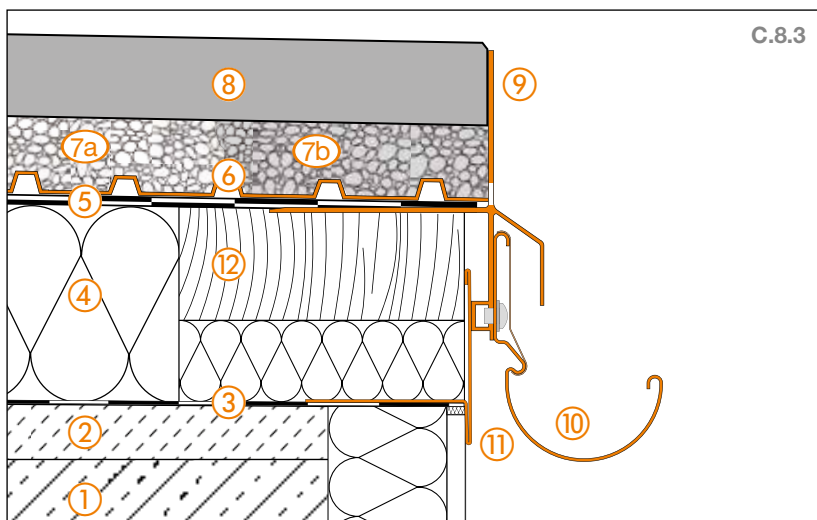
Kantdetalj 1



C.8.2

- ① **Betongplatta**
- ② **Golvavjämningens lutning (1,5% - 2%)**
- ③ **Fuktspärr enligt DIN 18531**
- ④ **Isolering**
- ⑤ **Byggnadstätning enligt DIN 18531**
- ⑥ **Schlüter®-TROBA**
- ⑦a **Grus- eller krossgrusbädd**
- ⑦b **Bunden grus- eller konstgrusbädd i kantområdet**
- ⑧ **Storskaliga självbärande plattor**
- ⑨ **Schlüter®-BARA-RT**
Beakta dräneringsmöjligheten!
- ⑩ **Schlüter®-BARA-RTK**
- ⑪ **Schlüter®-BARIN**
- ⑫ **Kantbräda**

Kantdetalj 2

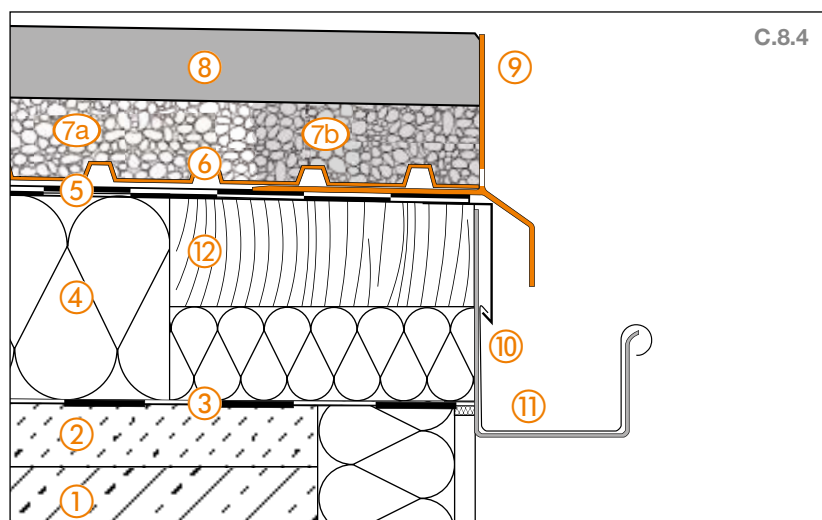


C.8.3

- ① **Betongplatta**
- ② **Golvavjämningens lutning (1,5% - 2%)**
- ③ **Fuktspärr enligt DIN 18531**
- ④ **Isolering**
- ⑤ **Byggnadstätning enligt DIN 18531**
- ⑥ **Schlüter®-TROBA**
- ⑦a **Grus- eller krossgrusbädd**
- ⑦b **Bunden grus- eller konstgrusbädd i kantområdet**
- ⑧ **Storskaliga självbärande plattor**
- ⑨ **Schlüter®-BARA-RKLT**
Dräneringens öppningsskåror måste hållas fria!
- ⑩ **Schlüter®-BARIN**
- ⑪ **Schlüter®-BARA-RT**
- ⑫ **Kantbräda**

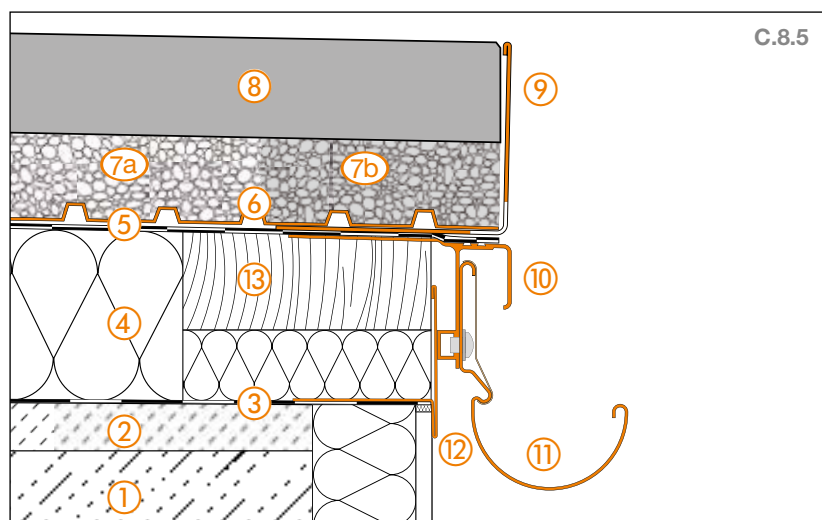


Kantdetalj 3



- ① Betongplatta
- ② Golvvjämnings lutning (1,5% - 2%)
- ③ Fuktspärr enligt DIN 18531
- ④ Isolering
- ⑤ Byggnadstätning enligt DIN 18531
- ⑥ Schlüter®-TROBA
- ⑦a Grus- eller krossgrusbädd
- ⑦b Bunden grus- eller konstgrusbädd i kantområdet
- ⑧ Storskaliga självbärande plattor
- ⑨ Schlüter®-BARA-RKL
Dräneringens öppningsskåror måste hållas fria!
- ⑩ Takkantsplåt
- ⑪ DIN-ränna
- ⑫ Kantbräda

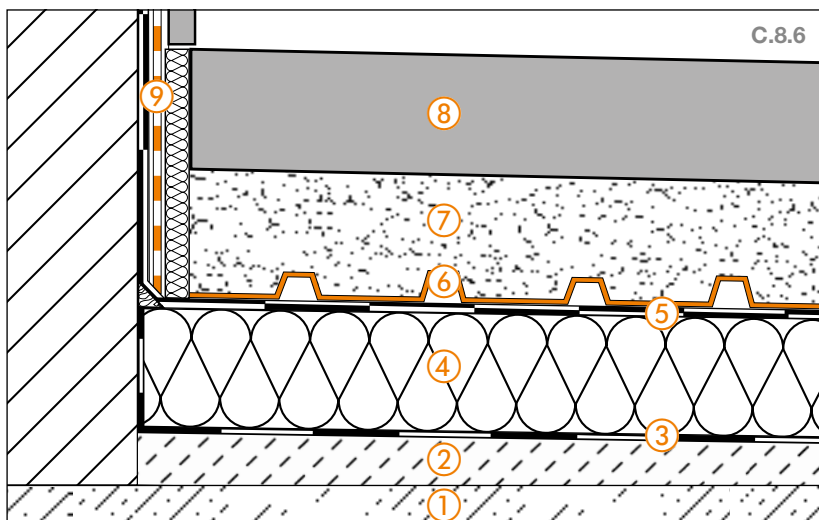
Kantdetalj 4



- ① Betongplatta
- ② Golvvjämnings lutning (1,5% - 2%)
- ③ Fuktspärr enligt DIN 18531
- ④ Isolering
- ⑤ Byggnadstätning enligt DIN 18531
- ⑥ Schlüter®-TROBA
- ⑦a Grus- eller krossgrusbädd
- ⑦b Bunden grus- eller konstgrusbädd i kantområdet
- ⑧ Storskaliga självbärande plattor
- ⑨ Schlüter®-BARA-RWL
Dräneringens öppningsskåror måste hållas fria!
- ⑩ Schlüter®-BARA-RTK
- ⑪ Schlüter®-BARIN
- ⑫ Schlüter®-BARA-RT
- ⑬ Kantbräda

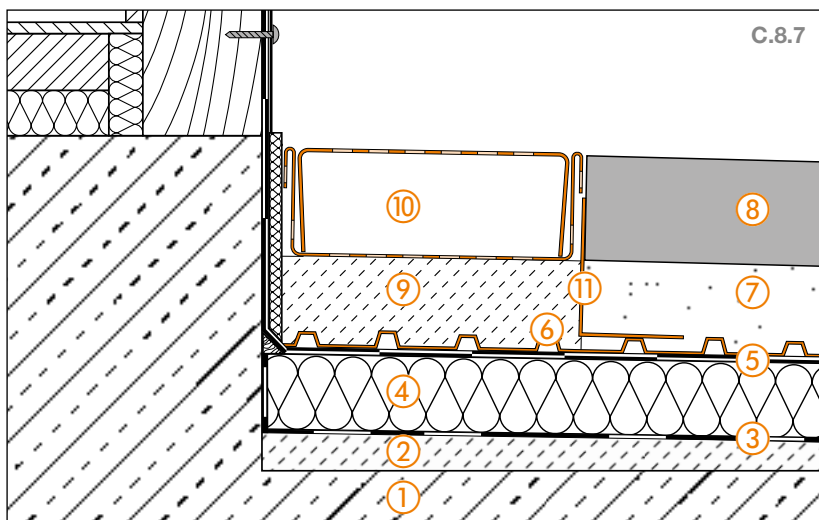


Vägganslutning



- ① Betongplatta
- ② Golvvjämnings lutning (1,5% - 2%)
- ③ Fuktspärr enligt DIN 18531
- ④ Isolering
- ⑤ Byggnadstätning enligt DIN 18531
- ⑥ Schlüter®-TROBA
- ⑦ Grus- eller krossgrusbädd
- ⑧ Storskaliga självbärande plattor
- ⑨ Schlüter®-KERDI

Dörranslutning



- ① Betongplatta
- ② Golvvjämnings lutning (1,5% - 2%)
- ③ Fuktspärr enligt DIN 18531
- ④ Isolering
- ⑤ Byggnadstätning enligt DIN 18531
- ⑥ Schlüter®-TROBA
- ⑦ Grus- eller krossgrusbädd
- ⑧ Storskaliga självbärande plattor
- ⑨ Murbruksklumpar
- ⑩ Schlüter®-TROBA-LINE-TL
- ⑪ Schlüter®-TROBA-LINE-TLK-E
Grusfångarlist

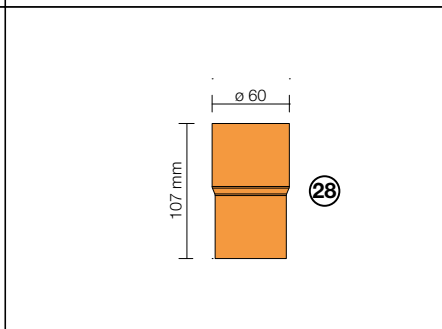
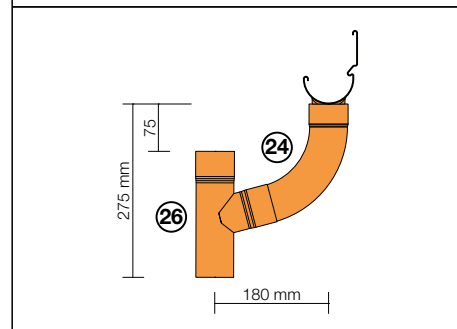
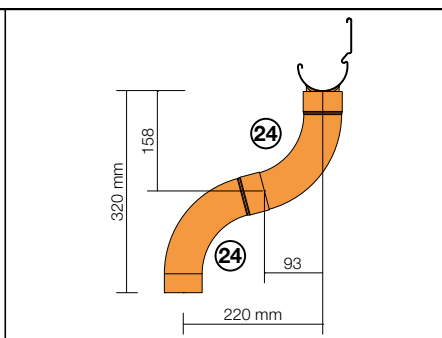
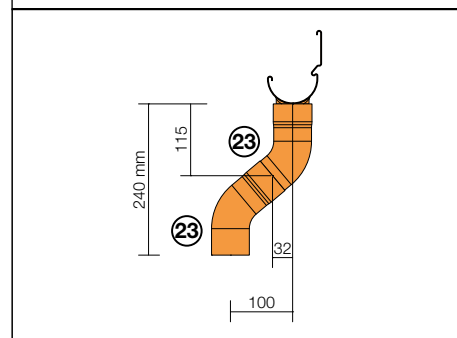
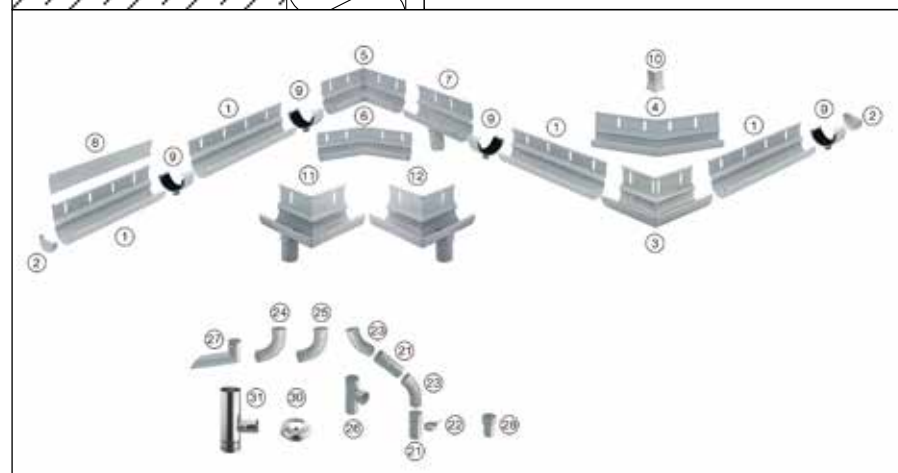
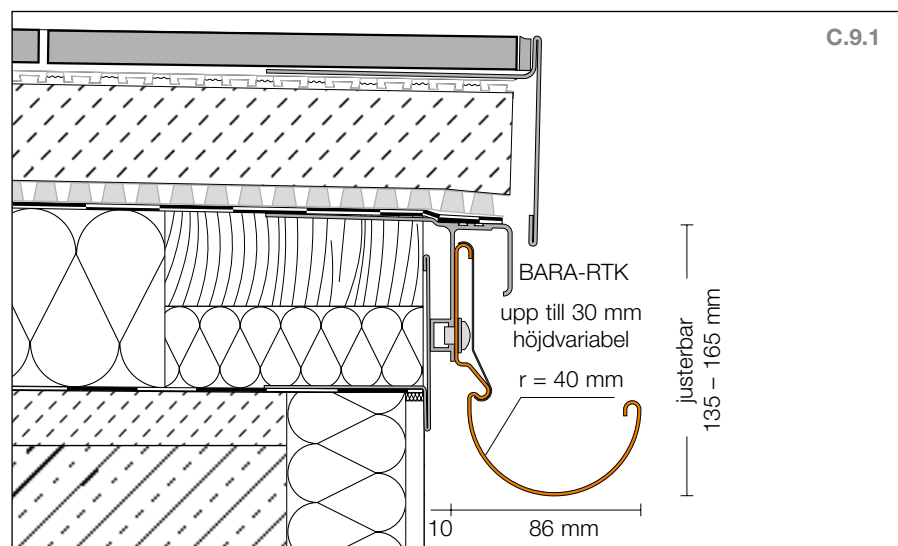
i

Mer information om dörranslutningar finns på sidorna 26 och 27.



C.9 Övriga detaljer

Kantdränering



Schlüter-BARIN-SR är ett rännsystem i färgbelagd aluminium för ytdränering av balkonger och terrasser. Det kan fästas på för ändamålet avsedda Schlüter-BARA-profiler.

Kantdränering går snabbt och enkelt med ränn- och rörsystemet Schlüter-BARIN.

Schlüter®-BARIN rännsystem

- ① Ränna 2,50 m
- ② Ändpropp
- ③ Ytterhörn 90°
- ④ Ytterhörn 135°
- ⑤ Innerhörn 90°
- ⑥ Innerhörn 135°
- ⑦ Ränna 20 cm med avloppsrör
- ⑧ Täckprofil ränna
- ⑨ Skarvelement ränna
- ⑩ Täckprofil hörn
- ⑪ Ytterhörn med avlopp till vänster
- ⑫ Ytterhörn med avlopp till höger

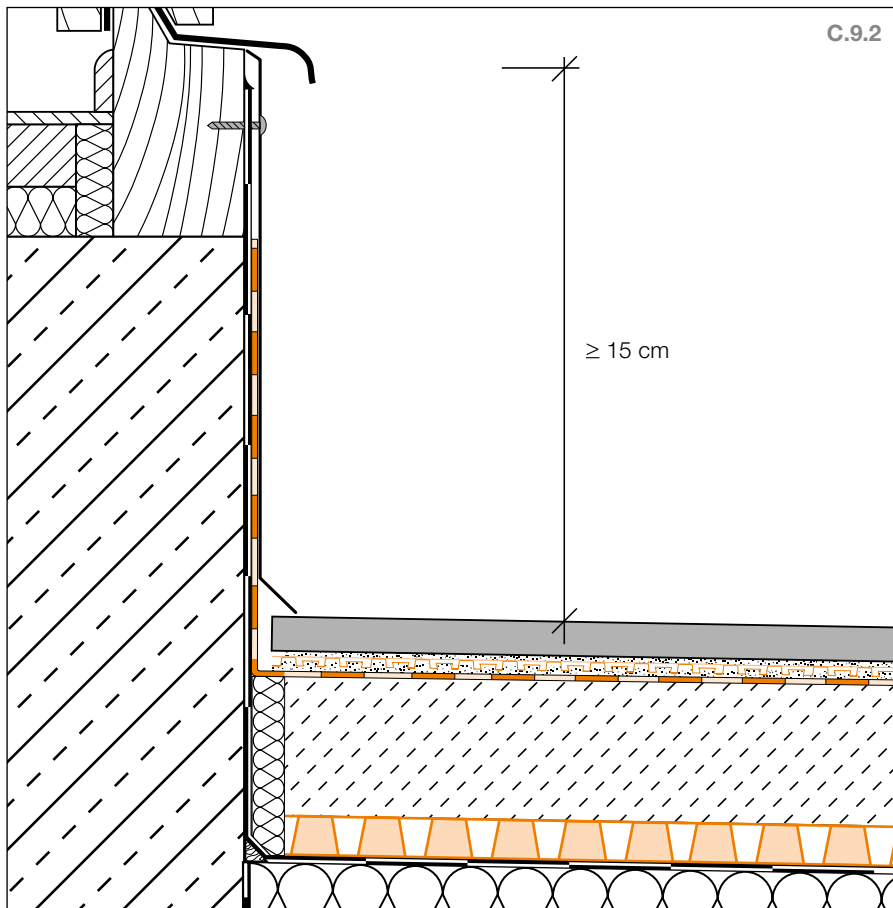
Schlüter®-BARIN rörsystem

- ① Stuprör Ø 60 mm
- ② Rörklämma
- ③ Rörböj 40°
- ④ Rörböj 72°
- ⑤ Rörböj 85°
- ⑥ Förgrening 72°
- ⑦ Ränna
- ⑧ Påskjutningsmuff
- ⑨ Täckrosett Ø 60 mm
- ⑩ Förgrening zink/koppar



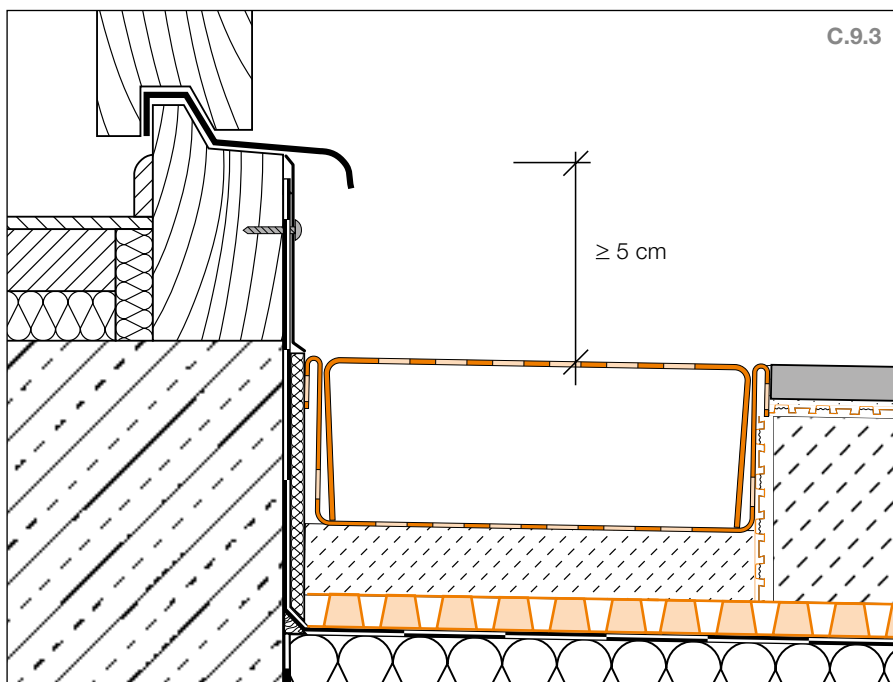


Dörranslutning



Enligt DIN 18531-5, 8.6 måste tätningar installeras 15 cm över beläggnings övre kant. Detta leder till minst 15 cm höga trösklar i dörrområdet.

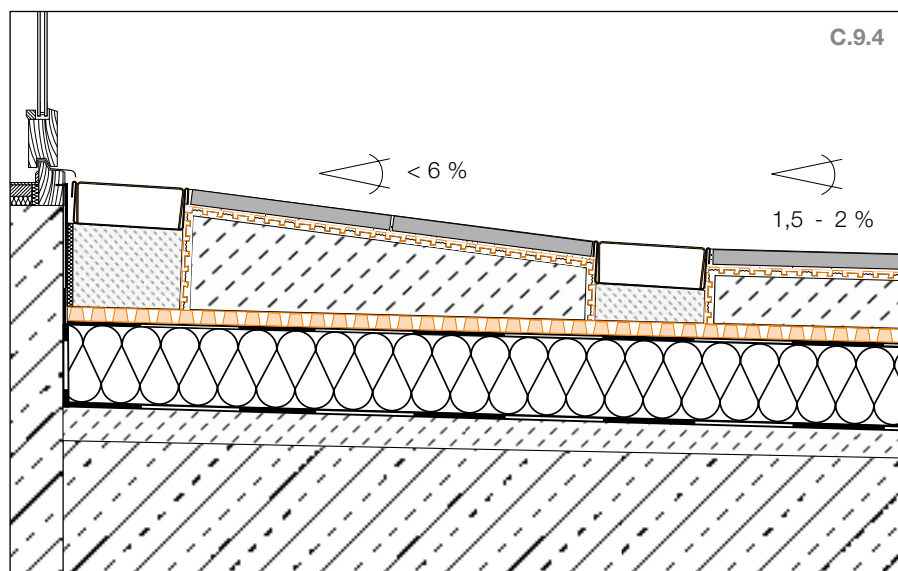
Vattenavlopp/dörranslutning



Schlüter-TROBA-LINE är en dräneringsrännna som förhindrar vattenansamling i området runt dörr- och vattenanslutningar. Enligt riktlinjerna för platta tak kan den DIN-kompatibla anslutningens höjd minskas från 15 cm till 5 cm.



Barriärfri



Schlüter-TROBA-LINE lämpar sig för en barriärfri konstruktion (tröskel <math>< 2\text{ cm}</math>) i dörrtröskelområden genom att man placerar en andra TROBA-LINE framför den på ett tillräckligt stort avstånd. Sådana specialkonstruktioner måste man komma överens med byggherren om.



Rörelsefogar

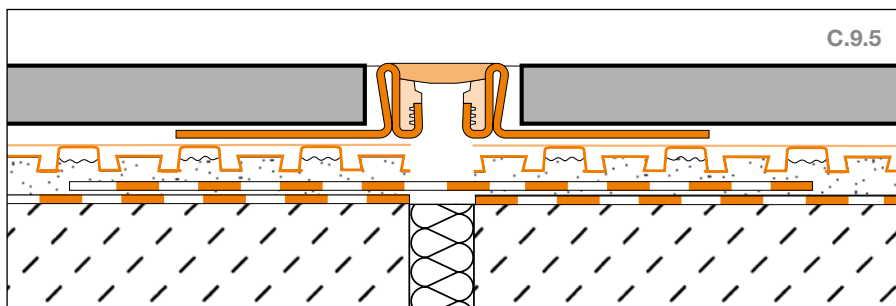
I enlighet med gällande föreskrifter måste rörelsefogar integreras i kakel- eller klinkerbeläggningsen. I annat fall måste beläggningsar över stora ytor på Schlüter-DITRA eller DITRA-DRAIN enligt gällande föreskrifter delas upp i fält med rörelsefogar. Utomhus (balkonger och terrasser) bör fältstorlekarna

inte överskrida en kantlängd på 3 m. Beroende på understrukturen kan även mindre fält krävas. Fälten bör ha ett kompakt längd/bredd-förhållande (upp till ca. 1:2). Vi hänvisar till de olika profiltyperna Schlüter-DILEX.

Beroende på de rörelser som förväntas,

monteras motsvarande profiler, som Schlüter-DILEX-BT eller Schlüter-DILEX-KSBT över delningsfogar.

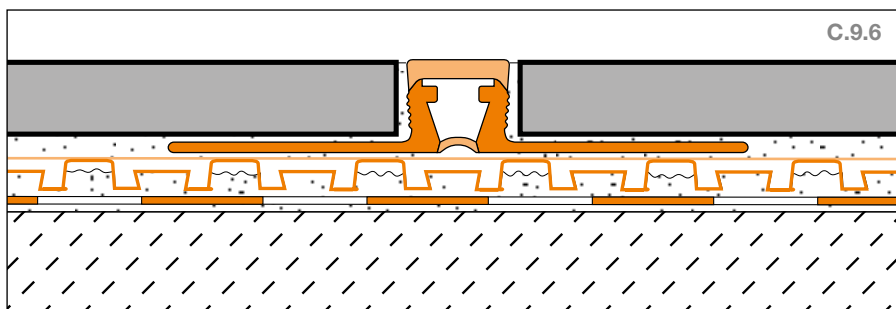
Rörelsefog



Schlüter-DITRA-DRAIN ska separeras vid befintliga rörelsefogar. Om Schlüter-KERDI används som tätning, måste skarvarna limmas över med Schlüter-KERDI-FLEX genom att använda tätningslimmet Schlüter-KERDI-COLL-L.

Schlüter-DILEX-EKSN är en rörelseprofil med kantskydd bestående av fästbyglar av aluminium eller rostfritt stål på sidorna som är förbundna genom en utbytbar elastisk zon av mjukt plastmaterial.

Rörelsefog



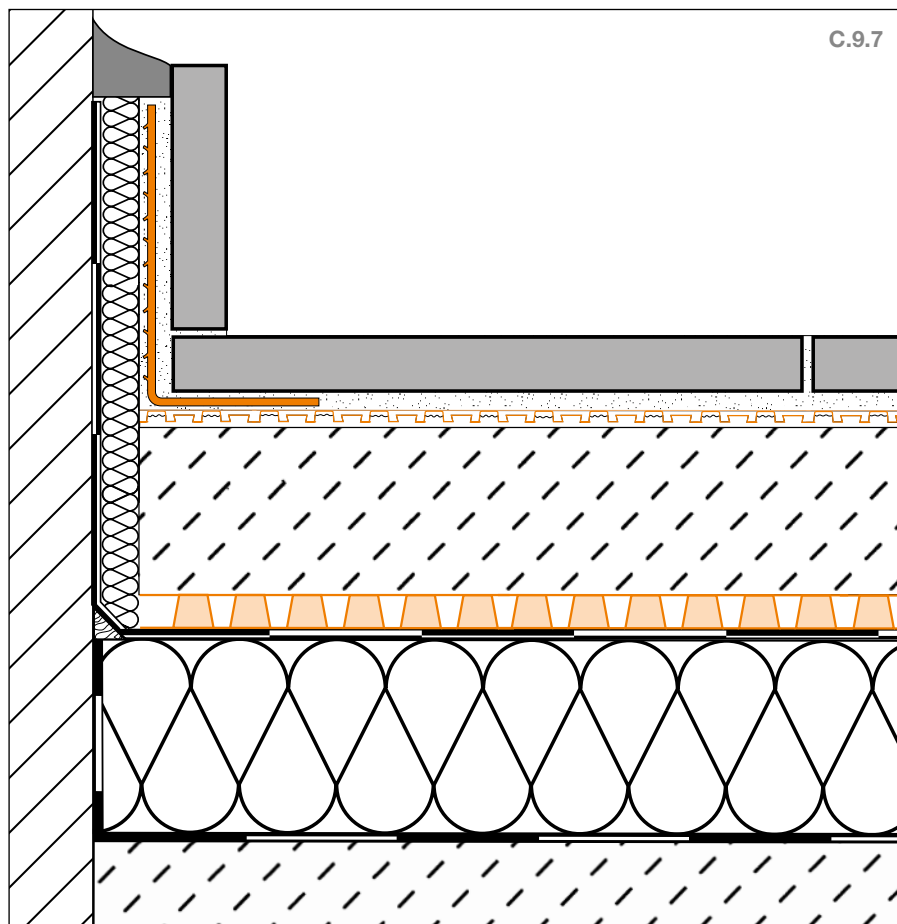
Schlüter-DILEX-BWB är en rörelseprofil med sidodelar av hård PVC-regenerat. Den övre rörelsezonen består av mjukt plastmaterial och bildar en 10 mm bred synlig yta.

i

Över Schlüter-DITRA-DRAIN måste beläggningsen delas upp i fält enligt gällande föreskrifter. Detta gäller även om underlagen har lagts utan rörelsefogar, som t.ex. när det gäller vårt Schlüter-BEKOTEC-DRAIN-system.



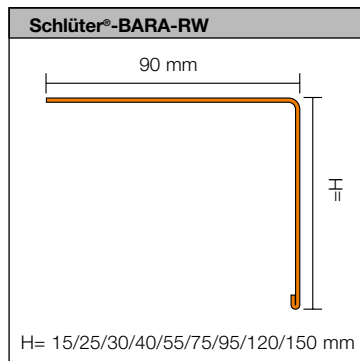
Sockel



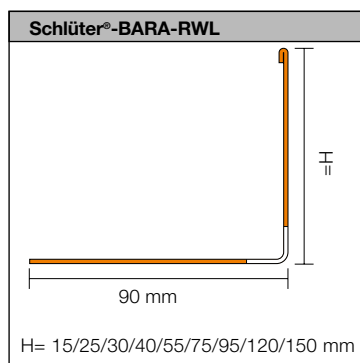
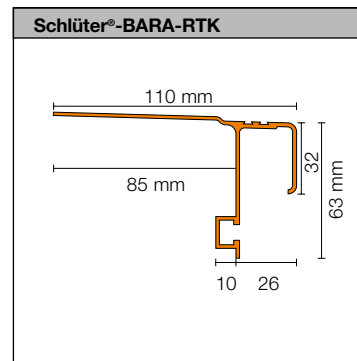
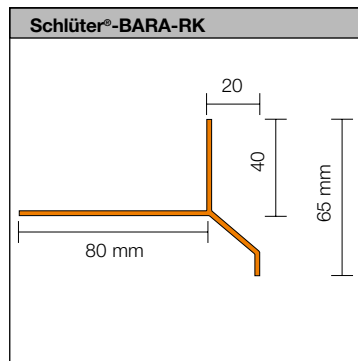
Schlüter-BARA-ESOT är en sockelbärprofil i rostfritt stål och kan användas där det inte finns ett bärande underlag för sockelplattor. Ett ytdräningsystem (Schlüter-TROBA-PLUS) måste installeras under avjämningen.



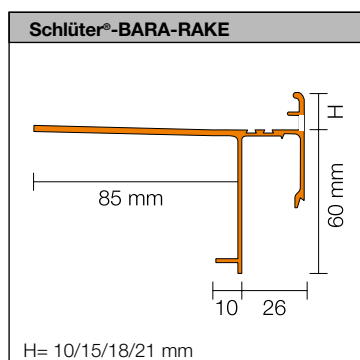
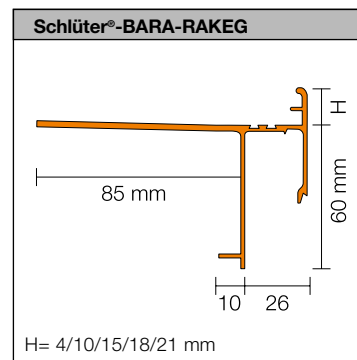
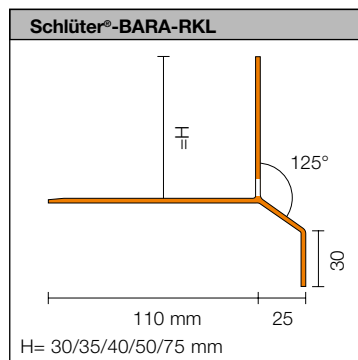
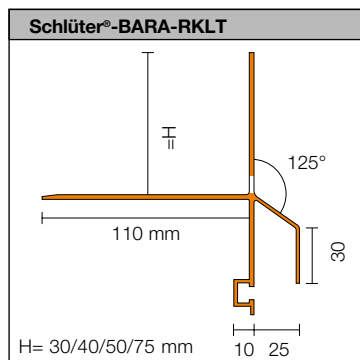
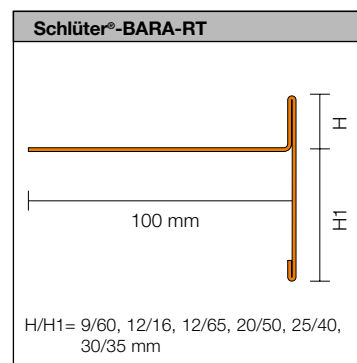
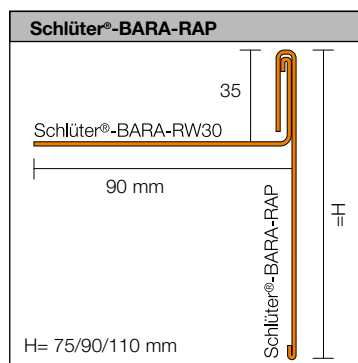
Profiltvårsnitt



Produktdatablad 5.3

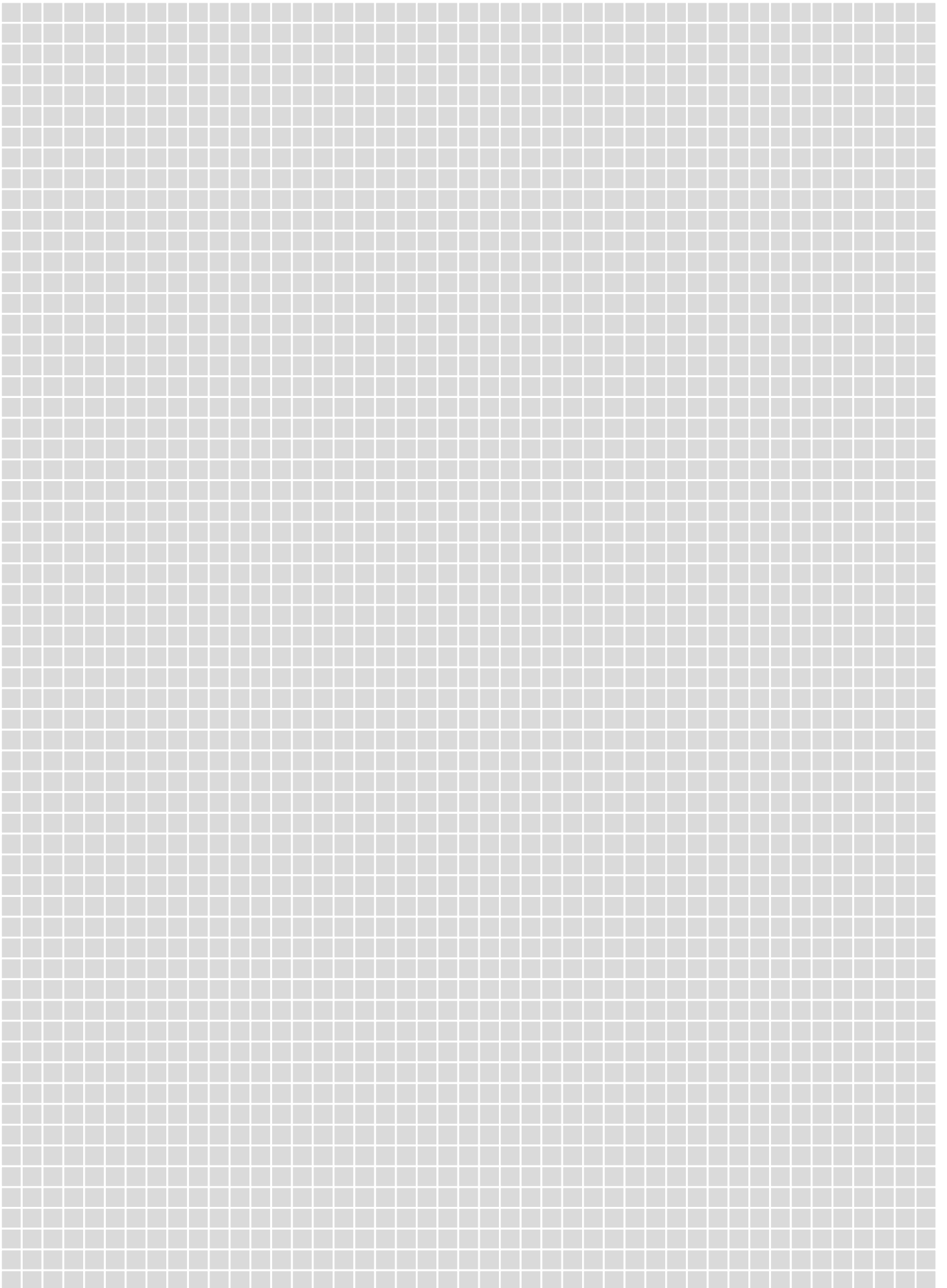


Produktdatablad 5.15



Produktdatablad 5.22





Läs mer på webben

Har vi lyckats väcka ditt intresse för produkterna från Schlüter-Systems?
Då vill du säkert veta mer. Det snabbaste sättet är på internet.

schlueter-systems.com



Besök oss på Instagram, Facebook och YouTube.

