

## Yderligere oplysninger

Prisliste | Brochure | Homepage | Youtube



[schlueter-systems.dk](http://schlueter-systems.dk)

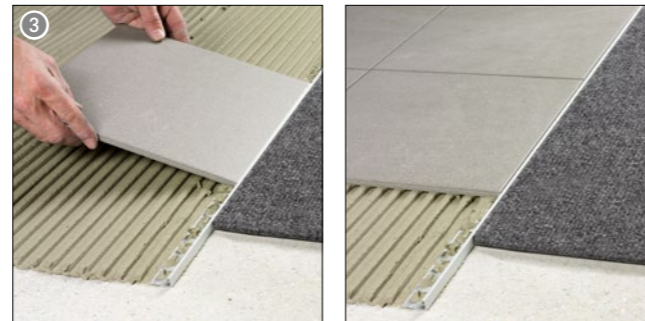


Schlüter-Systems KG | Schmölestraße 7 | D-58640 Iserlohn  
+49 2371 971-0 | +49 2371 971-1112  
export@schlueter.de | [schlueter-systems.com](http://schlueter-systems.com)

Version: 552-942 – version 05/25

## Kun få arbejdsstrin til opnåelse af perfekt kantbeskyttelse

1. Fliseklæber påføres med en tandspartel, og den valgte Schlüter-SCHIENE trykkes ind i klæberlaget med det trapez-perforerede forankringsben, og justeres.
2. Det trapez-perforerede forankringsben spartles heldækkende til med fliseklæber.
3. De efterfølgende fliser trykkes godt ind og justeres således, at profilens øverste kant flugter med flisen (den må ikke rage ud). Fliserne skal udlægges heldækkende i profilområdet. Fugerummet mellem fliser og profil udfyldes helt med fugemørtel.



## Kun få arbejdsstrin til en trinløs overgang

1. Fliseklæber påføres med en tandspartel på den dertil beregnede flade.
2. Hulrumsundersiden på den valgte overgangsprofil Schlüter-RENO-U udfyldes med fliseklæber. Det trapez-perforerede forankringsben spartles heldækkende til med fliseklæber.
3. De efterfølgende fliser trykkes godt ind og justeres således, at profilens øverste kant flugter med flisen. Fliserne udlægges heldækkende i profilområdet. Fugerummet mellem fliser og profil udfyldes helt med fugemørtel.



## Kantprofiler til gulvbelægning

### Schlüter-gulvprofiler



## En perfekt adskillelse af belægningerne

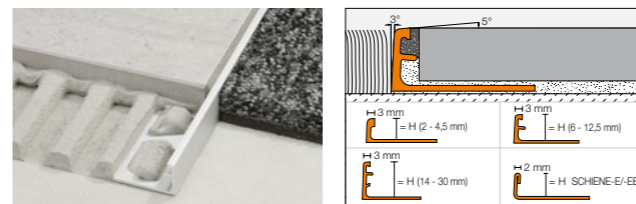
Afslutningsprofiler – som den originale Schlüter-SCHIENE – afgrænser flisebelægninger, og beskytter keramiske og naturstensbelægningers yderkanter mod beskadigelse ved mekanisk belastning. Schlüter-RENO-profiler skaber en trinløs overgang til de tilstødende gulvbelægninger. Alle vores afslutningsprofiler til gulvflader bidrager således til, at gulvbelægningen får et smukt og vedvarende helhedsudtryk.

## Overgangsløs sikkerhed og kvalitet

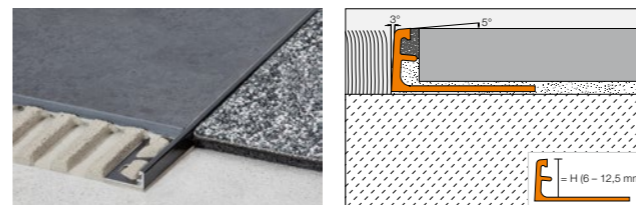
Schlüter-SCHIENE, -RENO-V og -RENO-RAMP er overgangs- og afslutningsprofiler, som især har den fordel, at de er hindringsfri. De skaber trinløse forbindelser mellem gulvbelægninger af forskellig højde, f.eks. i overgangsområdet fra et rum til det næste, til brusebad på gulvplan eller fra fliser til gulvtæppe. Forhindringer og generende kanter er dermed forhindret. Derudover beskyttes kanterne på tilstødende gulvbelægninger effektivt. Gennem fugepinden defineres et fugekammer til flisen. Profilerne fås i forskellige materialer og med forskellig overflade-finis, som f.eks. børstet rustfrit stål.



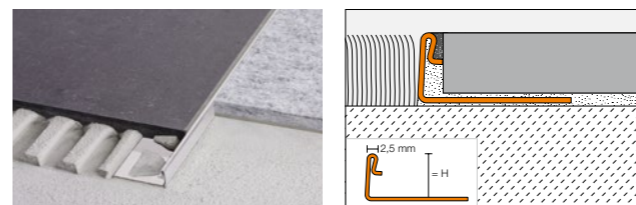
## Schlüter®-SCHIENE Produktdetaljer



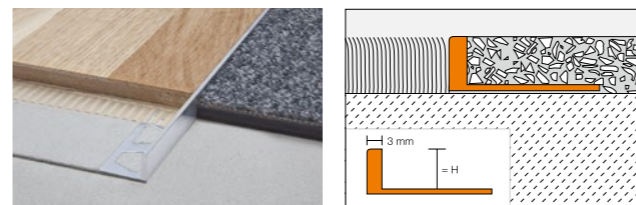
Schlüter®-SCHIENE



Schlüter®-SCHIENE-TS

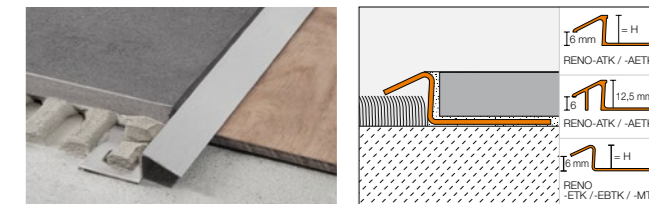


Schlüter®-SCHIENE-ES

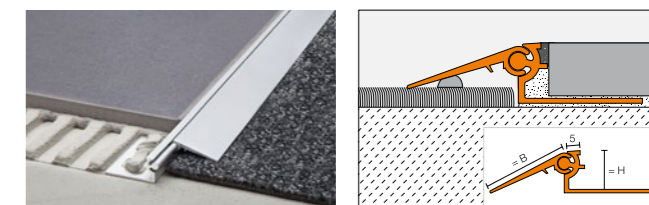


Schlüter®-SCHIENE-V

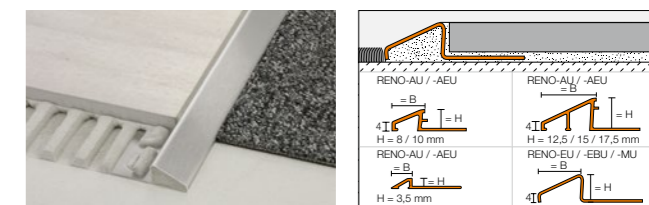
## Schlüter®-RENO Produktdetaljer



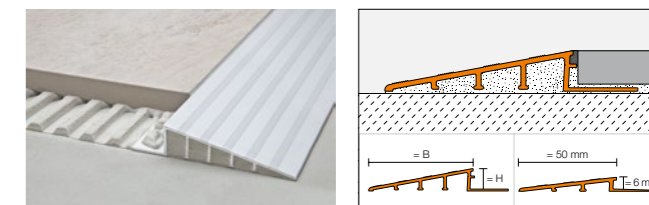
Schlüter®-RENO-TK



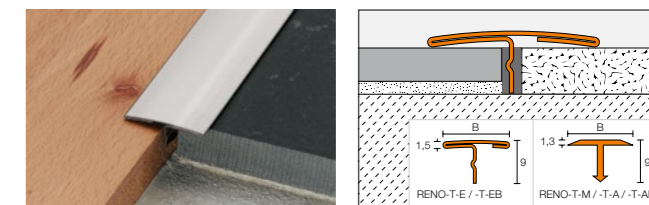
Schlüter®-RENO-V



Schlüter®-RENO-U



Schlüter®-RENO-RAMP



Schlüter®-RENO-T