

Schlüter®-BARA-RAK

Perfil de Escoamento

fixação em betonilhas inclinadas

5.5

Ficha de dados do produto

Aplicação e função

Schlüter-BARA-RAK é um perfil de remate com bordo de gotejamento para zonas de escoamento livres de varandas e terraços, que já apresentam uma betonilha pronta inclinada. A depressão no flange de ligação realçado permite utilizar os perfis de protecção de cantos Schlüter-RONDEC ou Schlüter-SCHIENE, na mesma cor do perfil de escoamento da varanda, como remate da cerâmica. Schlüter-BARA-RAK é colado com a aba de fixação trapezoidal perfurada com o auxílio de uma cola fina hidráulica para cerâmica na zona de escoamento.

É possível ligar Schlüter-DITRA como impermeabilização pronta a ser revestida. Também é possível utilizar impermeabilizações, aplicáveis com espátula, da química de construção, ou uma impermeabilização de acordo com a norma DIN 18531.

Schlüter-BARA-RAK proporciona um remate de bordo limpo e protege as zonas de escoamento livres contra intempéries e decomposição.

Material

Schlüter-BARA-RAK está disponível nos seguintes materiais:

AC = Alumínio lacado à cor

C/A = MyDesign by Schlüter-Systems*

Características dos materiais e áreas de aplicação:

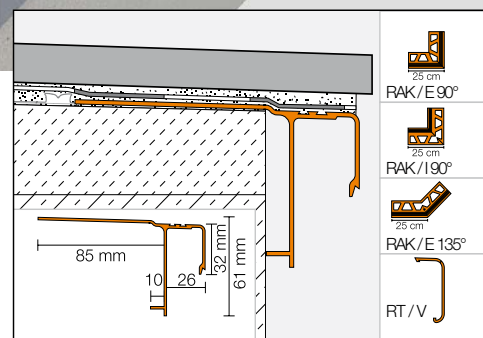
O revestimento do perfil de alumínio é resistente a tintas, raios UV e intempéries. As superfícies visíveis devem ser protegidas contra objectos que esmerilem.

Em determinados casos, a aplicabilidade de Schlüter-BARA-RAK depende das agressões químicas ou mecânicas previstas.



Schlüter-BARA-RAK pode ser lacado personalizado para o cliente no contexto da série MyDesign by Schlüter-Systems* em 190 tons de cor da paleta de cores RAL Classic (ver mais características em BARA-RAK).

*Em caso de dúvidas relativamente ao MyDesign by Schlüter-Systems, os nossos consultores especializados e a nossa equipa de vendas de tecnologia de aplicação também terão todo o prazer em ajudá-lo.





Instalação

1. Schlüter-BARA-RAK é instalado como ângulo do remate de bordo com a aba de fixação trapezoidal perfurada na camada de contacto de cola fina, no bordo da betonilha, e é aplicada a cola com a espátula sobre toda a superfície.
2. Schlüter-DITRA deve ser aplicado até à aba de fixação. A ligação ao perfil deve ser efectuada através da fita de vedação Schlüter-KERDI.

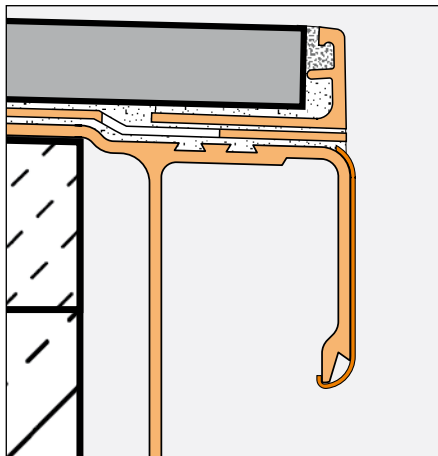
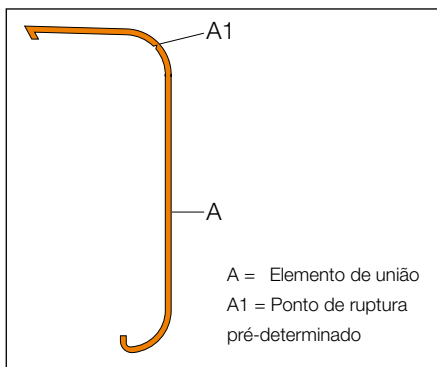


Imagem 1

A fita de vedação deve ser colada pelo menos 5 cm no Schlüter-DITRA e até sobre a delineação saliente do flange de ligação realçado do Schlüter-BARA-RAK com a cola vedante Schlüter-KERDI-COLL-L ou a cola de montagem Schlüter-KERDI-FIX. Depois, é possível aplicar a cerâmica directamente durante o método de camada fina, sob consideração das notas de colocação 6.1 Schlüter-DITRA. A cerâmica deverá rematar na zona de escoamento do pavimento sensivelmente nivelado com o bordo de gotejamento do Schlüter-BARA-RAK. Ao aplicar perfis de protecção de arestas como RONDEC, JOLLY ou SCHIENE, este deverá ser embebido através de cimento cola sobre a banda de impermeabilização KERDI-KEBA.

3. Schlüter-BARA-RAK é para ser incorporado com a aba de fixação trapezoidal perfurada no sistema de impermeabilização através da utilização de uma massa de vedação aplicável com espátula na zona de escoamento livre. A impermeabilização da superfície é para ser aplicada até à delineação saliente do flange de ligação saliente. Na instalação de sistemas de impermeabilização conjunta devem ser tidas em conta as indicações do respectivo fabricante.
4. Schlüter-BARA-RAK deve ser colado com a aba de fixação trapezoidal perfurada, na zona de escoamento livre, com argamassa fina adequada na betonilha inclinada, através de uma impermeabilização de superfície, de acordo com a norma DIN 18531. Uma limitação da inclinação na zona de escoamento deve ser evitada através da aplicação de uma camada de compensação na área de transição da betonilha para a aba de fixação. A impermeabilização da superfície a ser colocada deve cobrir a aba de fixação até sobre a delineação saliente do flange de ligação realçado e deve ser colada nessa zona.

5. Nas impermeabilizações de acordo com a norma DIN 18531, continua-se com a montagem da construção do pavimento – sob consideração das regras em vigor – opcionalmente através da montagem de uma membrana de drenagem e, em seguida, da camada de distribuição de carga ou brita solta, ou quando em placas de grande formato sobre apoios. Notas: Para ângulos internos e externos, estão disponíveis elementos pré-fabricados que formam um canto. Os topos de perfil do Schlüter-BARA-RAK devem ser truncados com uma junta de aprox. 5 mm e cobertos através da montagem de elementos de união. Ao utilizar um perfil de protecção de cantos, o elemento de união deve ser encurtado no ponto de ruptura pré-determinado e colado no perfil de escoamento com o auxílio de silicone. (ver imagem 1)
Para cada construção de pavimentos devem ser tidas em conta as respectivas indicações de instalação e normas de colocação válidas. Todos os materiais aplicados devem ser resistentes a intempéries, água e indicados para áreas exteriores.

Notas

Schlüter-BARA-RAK não requer qualquer tipo de cuidados especiais ou manutenção. A superfície pulverizada do perfil de alumínio é resistente a tintas. Os danos na superfície visível podem ser eliminados mediante a aplicação de uma nova camada de tinta.



Imagem 1

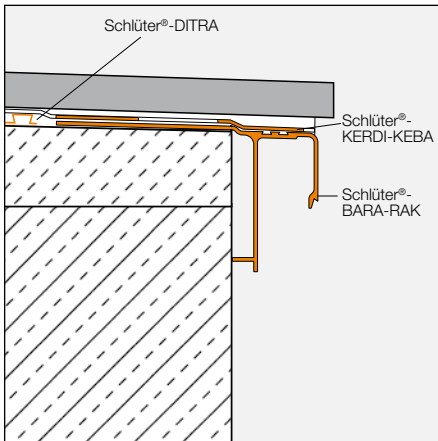
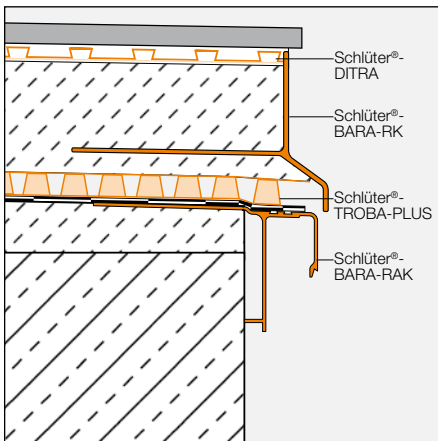


Imagem 2



Montagem posterior do sistema de canais Schlüter®-BARIN em perfis de escoamento sem ranhura de absorção (p.ex.: Schlüter®-BARA-RAM)





Síntese de produtos:

Schlüter®-BARA-RAK

Cores: AG = cinzento antracite, SB = Castanho-escuro, PG = Cinzento pastel, GM = Cinzento metalizado,

BW = Branco brilhante, C/A = MyDesign by Schlüter-Systems*

Comprimento disponível: 2,50 m




| Cores | AG | SB | PG | GM | BW | C/A |
|--------------------|----|----|----|----|----|-----|
| Perfil | • | • | • | • | • | • |
| Ângulo 90° | • | • | • | • | • | • |
| Ângulo 135° | • | • | • | • | • | • |
| Ângulo interno 90° | • | • | • | • | • | • |
| Elemento de união | • | • | • | • | • | • |
| Topo final | • | • | • | • | • | • |

* revestimento personalizado pelo cliente

Schlüter-Systems KG  Schmölestraße 7 | D-58640 Iserlohn

 +49 2371 971-0  +49 2371 971-1111  info@schlueter.de  schlueter-systems.com

Gabinete de apoio ao cliente Portugal  Aveiro Business Center | R. da Igreja, 79 | 3810-744 Aveiro

 +351 234 720 020  info@schluter.pt  schluter.pt