


Nichos

em alumínio - para instalação na parede

17.2

Ficha de dados do produto

Aplicação e função

Schlüter-DESIGN-NICHE são elementos pré-fabricados em alumínio termolacado, com uma moldura regulável em altura, para a criação de nichos que servem de prateleiras para áreas de parede de todos os tipos. A guarnição de vedação Schlüter-KERDI incluída no conjunto pode ser utilizada para criar uma impermeabilização totalmente estanque.

Os nichos retangulares estão disponíveis em três dimensões diferentes e em cinco cores TRENDLINE e podem ser instalados tanto na vertical como na horizontal. Todos os nichos são fornecidos com moldura ajustável em alumínio anodizado, guarnição de vedação KERDI pré-fabricada e cola vedante Schlüter-KERDI-FIX.

Material

O DESIGN-NICHE está disponível nas seguintes opções de material:

AC = alumínio lacado a cor

TS = alumínio lacado com relevo

Características dos materiais e áreas de aplicação:

Schlüter-DESIGN-NICHE AC (alumínio lacado a cor): o alumínio é pré-tratado correspondentemente e revestido por uma lacagem em pó de poliuretano.

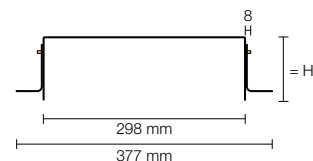
O revestimento não perde a cor e é resistente a raios UV e a intempéries. As arestas visíveis devem ser protegidas contra objetos que provoquem desgaste ou riscos.

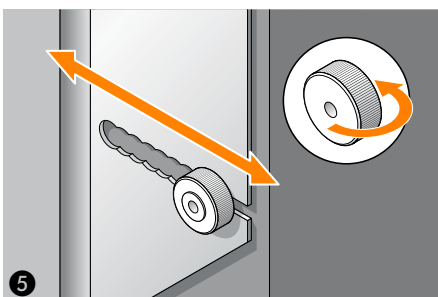
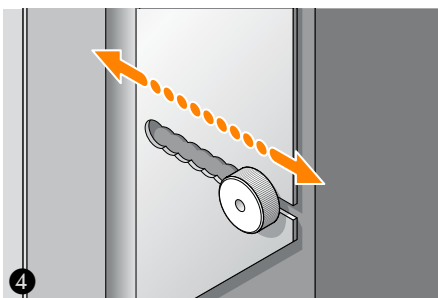
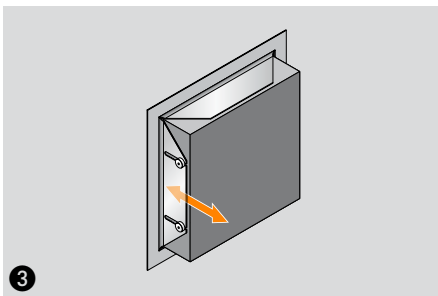
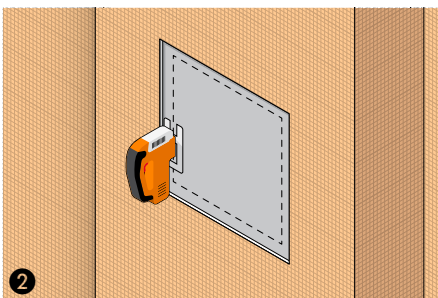
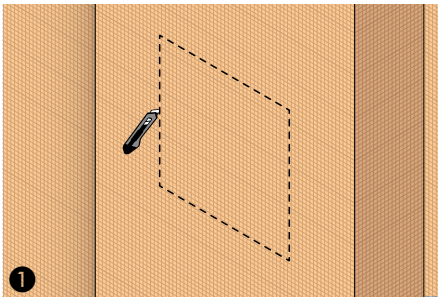
TS (alumínio lacado com relevo): trata-se de superfícies com características naturais (outras características ver DESIGN-NICHE AC).



Em combinação com os materiais Schlüter-KERDI ou Schlüter-KERDI-BOARD e os correspondentes Schlüter-KERDI-KEBA podem ser realizadas impermeabilizações compostas testadas.

Os sistemas de impermeabilização Schlüter possuem certificados de inspeção técnica geral (abP), bem como aprovação europeia (ETA = Avaliação Técnica Europeia). O DESIGN-NICHE é um componente do sistema dos sistemas de impermeabilização mencionados acima e pode ser instalado de acordo com a norma de impermeabilização DIN 18534.





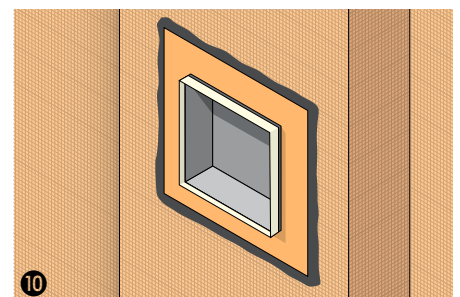
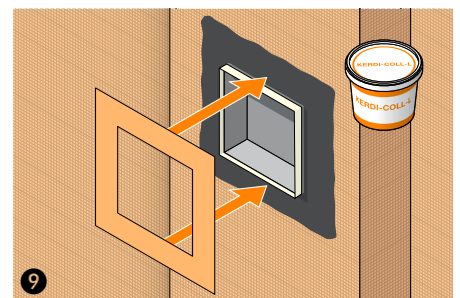
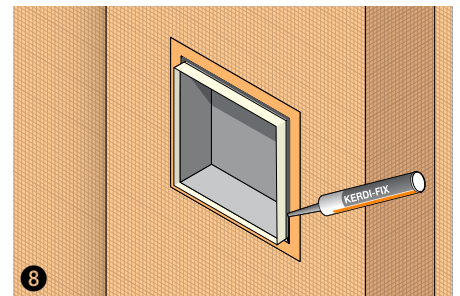
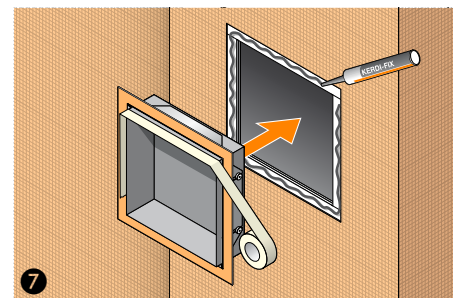
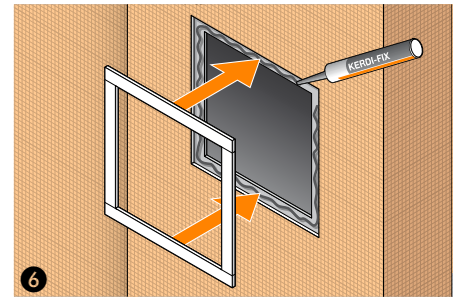
Áreas de utilização e aplicação

Instalação com Schlüter-KERDI-BOARD:

1. Fazer o recorte através da posição e marcação precisa das dimensões exteriores do nicho e da moldura. Neste caso, deve ser recortada apenas a camada superior para a moldura (Figura 1). Para o encaixe no nicho, a parede deve ser recortada completamente (Figura 2).
2. Determinação da medida acima referida. Intervalo de ajuste de 3 mm a 55 mm selecionável (Figura 3). Utilização do espaçador de 5 mm ao usar a porca de aperto, conforme a representação (Figura 4). Ajuste contínuo da distância ao rodar a porca de aperto (Figura 5).
3. Aplicar KERDI-FIX para colar os espaçadores na abertura e, em seguida, posicioná-los e alinhá-los corretamente (Figura 6).
4. Aplicar KERDI-FIX nos espaçadores para unir a moldura e, em seguida, inserir e alinhar a moldura (Figura 7).
Nota: para um acabamento limpo, recomenda-se proteger as superfícies exteriores do nicho com fita de pintor (Figura 7).
5. Utilizar KERDI-FIX para preencher completamente a junta entre o nicho e a moldura (Figura 8).
6. A guarnição de vedação KERDI é colada na moldura e na impermeabilização adjacente com KERDI-COLL-L (Figura 9). Em seguida, a fita de pintor é removida. Resíduos de cola KERDI-FIX frescos podem ser removidos com óleo em spray (por ex., WD-40).

Notas

Schlüter-DESIGN-NICHE não necessita de manutenção nem de cuidados especiais. Não utilizar nenhum detergente que esmerile em superfícies sensíveis. Os produtos de limpeza não podem conter ácido clorídrico nem ácido fluorídrico.





Síntese de produtos:

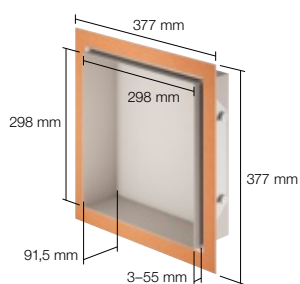
Schlüter®-DESIGN-NICHE

Largura do nicho = 298 mm / Profundidade do nicho = 91,5 mm

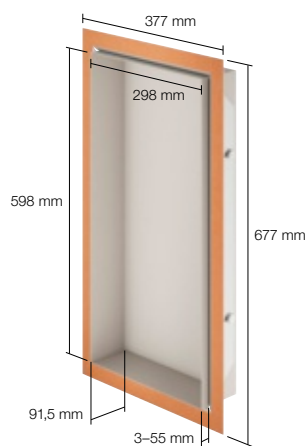
Cores: MBW = branco brilhante mate, MGS = preto grafite mate, TSBG = cinzento bege lacado com relevo, TSDA = antracite escuro lacado com relevo, TSI = marfim lacado com relevo

Altura do nicho	MBW	MGS	TSBG	TSDA	TSI
298 mm	•	•	•	•	•
598 mm	•	•	•	•	•
1198 mm	•	•	•	•	•

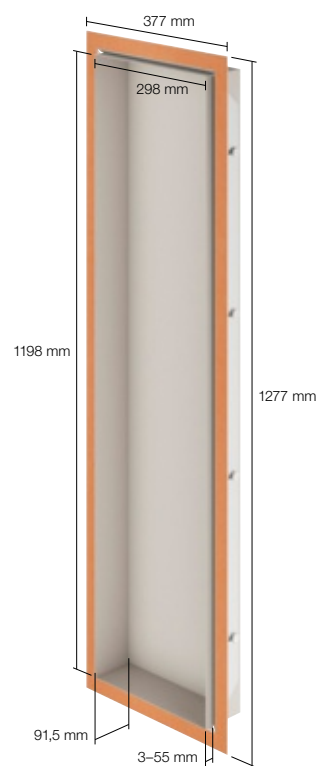
Schlüter®-DESIGN-Niche 298 x 298 mm



Schlüter®-DESIGN-Niche 298 x 598 mm



Schlüter®-DESIGN-Niche 298 x 1198 mm








Schlüter-Systems KG  Schmölestraße 7 | D-58640 Iserlohn

 +49 2371 971-0  +49 2371 971-1111  info@schlueter.de  schlueter-systems.com

Gabinete de apoio ao cliente Portugal  Aveiro Business Center | R. da Igreja, 79 | 3810-744 Aveiro

 +351 234 720 020  info@schluter.pt  schluter.pt