

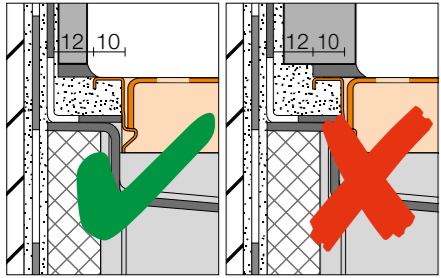




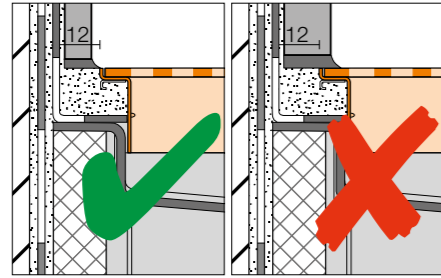
**10** Ohne die Rinne anzuheben das Gefälleboard unter den Rand des Rinnenkörpers schieben.



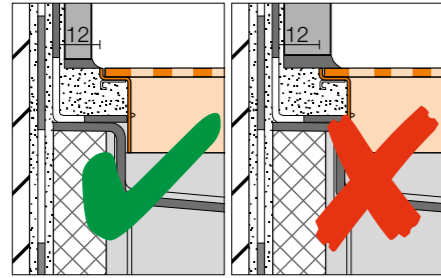
**11** KERDI Manschette mit KERDI-COLL-L verkleben. Wand- und Bodenanschlüsse sind mit KERDI-KEBA ebenfalls mit KERDI-COLL-L dicht zu verkleben.



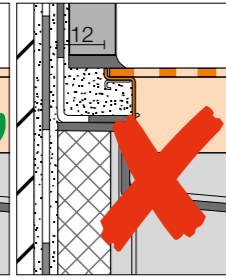
Einbau richtig (Abb. Profilrahmen)



Einbau falsch (Abb. Profilrahmen)



Einbau richtig (Abb. Konturrahmen)



Einbau falsch (Abb. Konturrahmen)

## Einbau an aufgehender Seitenwand



**I** KERDI Manschette für den Eckbereich zuschneiden.



**II** KERDI Manschette mit KERDI-COLL-L dicht verkleben. Die im Lieferumfang enthaltene Schlüter-KERECK Innenecke zuschneiden ...



**III** ... und mit KERDI-COLL-L aufkleben.

**Bitte beachten Sie auch die ausführlichen Verarbeitungsempfehlungen der jeweiligen Produktdatenblätter.**

**EN**

- Slide the sloped tray under the edge of the channel body without lifting the channel.
- Adhere the KERDI collar with KERDI-COLL-L. Use KERDI-COLL-L to tightly seal the wall and floor connections with KERDI-KEBA.

Correct installation (Fig. Profile frame)  
Incorrect installation (Fig. Profile frame)  
Correct installation (Fig. discreet frame)  
Incorrect installation (Fig. discreet frame)

### Installation at a wall

- Cut the KERDI collar to size for the corner area.
- Tightly seal the Schlüter-KERDI collar with KERDI-COLL-L. Cut the supplied Schlüter-KERDI-KERECK internal corner to size...  
...and attach it with KERDI-COLL-L.
- ...

Please note the detailed installation recommendations listed in the individual product data sheets.

**FR**

- Sans soulever le caniveau, glisser le panneau en pente sous le rebord du caniveau de douche.
- Coller la colerette KERDI à l'aide de la colle KERDI-COLL-L. Réaliser également l'étanchéité des raccordements au niveau des murs et du sol avec KERDI-KEBA et la colle KERDI-COLL-L.

Montage correct (fig. avec kit grille-cadre de 10 mm)  
Montage incorrect (fig. avec kit-grille cadre de 10 mm)  
Montage correct (fig. avec kit grille-cadre discret)  
Montage incorrect (fig. avec kit grille-cadre discret)

### Montage le long d'un mur

- Découper à la longueur voulue la colerette Schlüter-KERDI au niveau de l'angle.
- Coller la colerette KERDI de manière étanche avec la colle KERDI-COLL-L.  
Découper l'angle rentrant Schlüter-KERDI-KERECK fourni à la dimension voulue ...  
... et le coller avec la colle KERDI-COLL-L.
- ...

Veillez également vous référer aux recommandations de mise en œuvre des fiches techniques des produits respectifs. *Document non contractuel*

**NL**

- Schuif de hellingsplaat onder de rand van de goot zonder de goot op te heffen.
- Verlijm de KERDI-manchet met KERDI-COLL-L. Wand- en vloeraansluitingen moeten met KERDI-KEBA eveneens dicht worden verlijmd met behulp van KERDI-COLL-L.

Inbouw juist (afb. profielrahmen)  
Inbouw fout (afb. profielrahmen)  
Inbouw juist (afb. inlegframe)  
Inbouw fout (afb. inlegframe)

### Inbouw aan opgaande zijwand.

- KERDI-manchet voor de hoekzone bijsnijden.
- KERDI-manchet dicht verlijmen met KERDI-COLL-L. De meegeleverde Schlüter-KERDI-KERECK-binnenhoeken bijsnijden ...  
... en met KERDI-COLL-L oplijmen.
- ...

Hou ook rekening met de uitgebreide verwerkingsaanbevelingen in de desbetreffende productfiches.

**PL**

- Nie podnosząc rynny wsunąć płytę ze spadkiem pod obrzeże rynny.
- Manszetę KERDI przykleić za pomocą kleju KERDI-COLL-L. Połączenia ze ścianą i podłogą uszczelnić przy użyciu KERDI-KEBA i kleju KERDI-COLL-L.

Prawidłowy montaż (ilustr. ramka profilowa)  
Nieprawidłowy montaż (ilustr. ramka profilowa)  
Prawidłowy montaż (ilustr. ramka konturowa)  
Nieprawidłowy montaż (ilustr. ramka konturowa)

### Montaż przy przylegającej ścianie

- Manszetę KERDI przycięć do narożnika
- Manszetę KERDI przykleić ścielnie klejem KERDI-COLL-L. Znajdujący się w zestawie narożnik wewnętrzny Schlüter-KERDI-KERECK przycięć ...  
... i przykleić klejem KERDI-COLL-L.
- ...

Proszę przestrzegać szczególnych wskázówek wykonawczych odnoszących opisów technicznych produktów.

**TR**

- Oluğu kaldırmadan; Eğim plakasını oluk gövdesinin kenarına itiniz. KERDI manşetleri, KERDI-COLL-L ile yapıştırınız. Duvar ve zemin birleşme noktalarını KERDI-KEBA ile aynı şekilde KERDI-COLL-L ile yapıştırınız.
- ...

Doğru uygulama (resim: profil çerçevesi)  
Yanlış uygulama (resim: profil çerçevesi)  
Doğru uygulama (resim: kontür çerçevesi)  
Yanlış uygulama (resim: kontür çerçevesi)

### İki duvara birleşik kurulum yapmak için;

- KERDI manşetin köşelerini kesiniz.
- KERDI manşeti, KERDI-COLL-L ile yapıştırınız. Sevkiyatta kutununun içinden çıkan Schlüter-KERDI-KERECK, iç köşeye uygun bir şekilde kesiniz ...  
... ve KERDI-COLL-L ile yapıştırınız.
- ...

Ayrıntılı kullanım tavsiyeleri için ilgili ürün veri dokümanlarına bakınız.

**PT**

- Empurrar a placa com inclinação para baixo da beira do corpo do canal, sem levantar o canal.
- Colar a guarnição KERDI com KERDI-COLL-L. As ligações à parede e ao piso efectuadas com KERDI-KEBA também devem ser coladas por completo com KERDI-COLL-L.

instalação correcta (Fig. marco do perfil)  
instalação incorrecta (Fig. marco do perfil)  
instalação correcta (Fig. marco do perfil)  
instalação incorrecta (Fig. marco do perfil)

### Montagem em parede lateral ascendente

- Cortar a junta KERDI para a área de cantos.
- Colar de forma impermeável a junta KERDI com KERDI-COLL-L. Cortar o canto interior Schlüter-KERDI-KERECK fornecido no âmbito da encomenda ...  
... e colar com KERDI-COLL-L.
- ...

Também devem ser observadas as recomendações de instalação das respectivas fichas técnicas dos produtos.

**IT**

- Senza sollevare la canalina fare scivolare il pannello pendenzato sotto la canalina.
- Incollare il tassello di tenuta KERDI con il collante KERDI-COLL-L. Le zone di giunzione perimetrali devono essere sigillate con KERDI-KEBA e KERDI-COLL-L.

Corretta installazione (vedi griglia)  
Installazione errata (vedi griglia)  
Corretta installazione (vedi telaio)  
Installazione errata (vedi telaio)

### Installazione a muro con angolo.

- Tagliare a misura il tassello di tenuta KERDI presente sulla canalina.
- Incollare il tassello di tenuta KERDI con il collante KERDI-COLL-L. Tagliare a misura, se necessario, gli angoli prefornati in dotazione Schlüter-KERDI-KERECK ...  
... poi applicarli con il collante KERDI-COLL-L.
- ...

Per informazioni più dettagliate in merito all'installazione dei suddetti prodotti, fare riferimento alle rispettive schede tecniche.

**ES**

- sin levantar la canaleta, se coloca por debajo del borde, el panel de pendiente.
- Pegar el manguito KERDI con el adhesivo KERDI-COLL-L. También se deben impermeabilizar los encuentros suelo/pared con KERDI-KEBA y KERDI-COLL-L.

Instalación correcta (Fig. marco de perfil)  
Instalación incorrecta (Fig. marco de perfil)  
Instalación correcta (Fig. marco de contorno)  
Instalación incorrecta (Fig. marco de contorno)

### Instalación con entrega a pared lateral

- Cortar el manguito Schlüter-KERDI para la zona de esquina.
- Pegar el manguito KERDI con el adhesivo KERDI-COLL-L. Cortar a medida el ángulo interior Schlüter-KERDI-KERECK suministrado ...  
... y pegar con KERDI-COLL-L.
- ...

Les rogamos que también tengan en cuenta las recomendaciones de montaje de las fichas técnicas correspondientes.

**CS**

- Spádová deska se zasune pod okraj tělesa žlabu bez nadvednutí žlabu.
- KERDI manžeta se přilepí se KERDI-COLL-L. Napojení stěn a podlahy je nutné přelepit páskami KERDI-KEBA pomocí těsnícího lepidla KERDI-COLL-L.

Správná montáž (obr. profilový rám)  
Nesprávná montáž (obr. profilový rám)  
Správná montáž (obr. konturový rám)  
Nesprávná montáž (obr. konturový rám)

### Montáž na přiléhající stěnu

- KERDI manžeta se přřízne pro osazení do koutu.
- KERDI manžeta se přilepí těsně pomocí KERDI-COLL-L. Vnitřní kout Schlüter-KERDI-KERECK, který je součástí dodávky se přřízne ...  
... a přilepí pomocí KERDI-COLL-L.
- ...

Věnujte, prosím, rovněž pozornost montážním návodům uvedeným v jednotlivých technických listech výrobků.

**HU**

- Csúsztassuk a lejtést adó panelt a folyóka test szigetelő gallérja alá anélkül, hogy ezzel megemelnénk magát a folyóka testet.
- A KERDI mandzsettát KERDI-COLL-L segítségével ragasszuk le. A KERDI-KEBA szalaggal a fal és padlócsatlakozást ugyancsak a KERDI-COLL-L használatával ragasszuk le.

Helyes beépítés (profil-keret ábra)  
Hibás beépítés (profil-keret ábra)  
Helyes beépítés (kontúr-keret ábra)  
Hibás beépítés (kontúr-keret ábra)

### Felmenő oldalfalhoz történő beépítés

- A KERDI mandzsettát szabjuk be a sarokba.
- A KERDI mandzsettát vízzáróan ragasszuk le KERDI szalaggal. Szabjuk be a csomagolásban lévő Schlüter-KERDI-KERECK sarkot ...  
... és ragasszuk azt rá KERDI-COLL-L ragasztóval.
- ...

Kérem, vegyék figyelembe a termék-ismeretőik részletes útmutatásait.  
[www.schlueter.hu](http://www.schlueter.hu)

**DA**

- Skub Faldelementet ind under rende konsollen uden at hæve denne.
- Lim KERDI mancheten på med KERDI-COLL-L. Væg- og gulv skal ligeledes tætnes med KERDI-KEBA og fuldlimes med KERDI-COLL-L.

Rigtigt monteret (fig. profilramme)  
Forkert monteret (fig. profilramme)  
Rigtigt monteret (fig. konturramme)  
Forkert monteret (fig. konturramme)

### Montering på opadgående sidevæg

- Skær KERDI manchetten til, så den passer til hjørnet.
- Klæb KERDI manchetten godt fast med KERDI-COLL-L. Det medleverede Schlüter-KERDI-KERECK inderhjørne skæres til ...  
... og klæbes på med KERDI-COLL-L.
- ...

Vær også opmærksom på de udførlige praktiske anbefalinger i de pågældende produktdatablade.

**EL**

- Χωρίς να ανασκώσετε τον απαγωγό, σπρώξτε την πλάκα κλίσης κάτω από την άκρη του σώματος του απαγωγού.
- Καλλήστε το φύλλο KERDI με KERDI-COLL-L. Καλλήστε στεγανά τις συνδέσεις τοίχου και δαπέδου με KERDI-KEBA / με KERDI-COLL-L.

Σωστή τοποθέτηση (εικ. πλαίσιο προφίλ)  
Λάθος τοποθέτηση (εικ. πλαίσιο προφίλ)  
Σωστή τοποθέτηση (εικ. πλαίσιο περιγράμματος)  
Λάθος τοποθέτηση (εικ. πλαίσιο περιγράμματος)

### Τοποθέτηση σε πλευρικό ανερχόμενο τοίχο

- Κόψτε το φύλλο KERDI στις κατάλληλες διαστάσεις για την περιοχή της γωνίας.
- Καλλήστε στεγανά το φύλλο KERDI με κόλλα KERDI-COLL-L. Κόψτε στις κατάλληλες διαστάσεις την εσωτερική γωνία Schlüter-KERDI-KERECK που περιλαμβάνεται στα περιεχόμενα ...  
... και καλλήστε τη με KERDI-COLL-L.
- ...

Παρακαλούμε να λάβετε υπόψη και τις λεπτομερείς αστάσεις επεξεργασίας που περιλαμβάνονται στα αντίστοιχα φύλλα δεδομένων.