

# Dodatkowe informacje

Cennik | prospekt | homepage | Youtube



schlueter.pl



Schlüter-Systems KG · Schmölestraße 7 · D-58640 Iserlohn  
Tel.: +49 2371 971-1261 · Fax: +49 2371 971-1112 · schlueter.pl

Art.-No. 552 503 – wydanie 05/23

# Schlüter®-KERDI-BOARD

Indywidualne możliwości kształtowania



Na ścianach stanu surowego i podłogach mieszanych



Na konstrukcji szkieletowej



Do ścian działowych



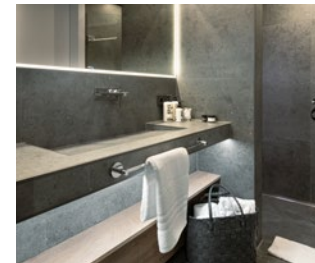
Do obudowy wanien



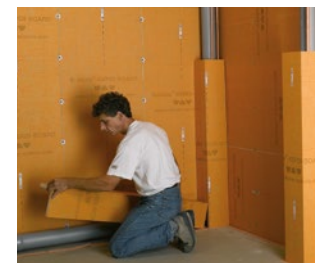
Płytki © Villeroy & Boch



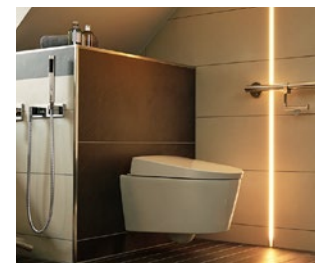
Do umywalk i wszelkiego rodzaju zabudowań



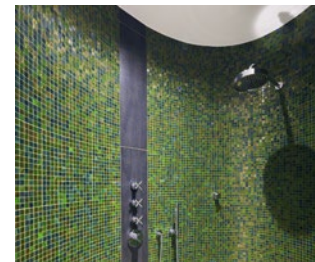
Do roboczych płyt kuchennych



Do obudowy rur



Do powierzchni zaokrąglonych i giętych



# Tworzenie i projektowanie przestrzeni

Schlüter®-KERDI-BOARD





## Schlüter®-KERDI-BOARD

Uniwersalne podłoże pod płytki

Perfekcyjnie! Niezależnie od tego, czy chodzi o płytki mozaikowe czy wielkoformatowe, decydującym czynnikiem dla idealnej okładziny z płytek jest całkowicie równe podłoże do układania z prostymi i prostopadłymi narożnikami wewnętrznymi i zewnętrznymi ...

... a najlepszym sposobem na osiągnięcie tego celu przez płytkarza jest Schlüter-KERDI-BOARD ...

... ponieważ ten, kto przejmuje odpowiedzialność (gwarancję) za okładzinę z płytek, musi również przejąć odpowiedzialność za podłoże do układania. Powinno to być również uwzględnione przez inwestorów, architektów i projektantów przy udzielaniu zleceń.



## Schlüter®-KERDI-BOARD

Uniwersalne podłoże pod płytki

### Wszystkie zalety na raz:

- ✓ **Uszczelnienie zespolone do stosowania w budownictwie zgodne z abP**
- ✓ **Europejska aprobatą jako uszczelnienie zespolone ze znakiem CE**
- ✓ **Wodoszczelne i odporne na temperaturę**
- ✓ **Paroizolacyjne**
- ✓ **Termoizolacyjne**
- ✓ **O niewielkiej emisji**
- ✓ **Bez cementu / bez włókien szklanych**
- ✓ **Równe, stabilne wymiarowo i sztywne**
- ✓ **Bezpyłowe i łatwe do przycinania nożykiem**
- ✓ **Nadrukowana siatka ułatwiająca przycinanie**
- ✓ **Powierzchnia z włókniną ułatwiająca zakotwienie w zaprawie cienkowarstwowej**
- ✓ **Lekkie i dlatego łatwe w transporcie**
- ✓ **Możliwe do stosowania na każdym podłożu**
- ✓ **Przyjemne w dotyku**

i

### Wskazówka:

Wiele podłoży w nowych budynkach lub obiektach remontowanych nie nadaje się pod płytki, szczególnie w obszarach mokrych. Wymagają one często daleko idących robót dodatkowych i specjalnych przedsięwzięć izolacyjnych. Dzięki Schlüter-KERDI-BOARD możliwe jest bardzo łatwe przygotowanie podłoża pod układanie płytek – czy to w przypadku ścian murowanych, konstrukcji szkieletowych z drewna czy metalu lub podłoży mieszanych jak również w obiektach remontowanych.

## Schlüter®-KERDI-BOARD-N/-NLT/-BR

Prefabrykowane i podświetlane nisze

Kompleksowy pakiet do podświetlanych nisz: jaka jest logiczna kontynuacja KERDI-BOARD-N, prefabrykowanych elementów zabudowy firmy Schlüter-Systems? To proste, KERDI-BOARD-NLT – oznaczenie LT odnosi się przy tym do LIPROTEC. Jak zwykle zestawy niszowe są dostępne w różnych rozmiarach i dzięki funkcji Plug & Play, można je łatwo montować, nawet bez specjalistycznej wiedzy elektrycznej. Białe, czy kolorowe światło - dzięki tym zestawom nisza staje się miejscem przyciągającym wzrok.



## Schlüter®-KERDI-BOARD-W

Indywidualne, elastyczne rozwiązania w zakresie umywalk

Wymagania designu stawiane łazienkom są coraz większe. Aby stworzyć harmonijny wygląd, umywalka KERDI-BOARD (prefabrykowana) umożliwia teraz łatwe i bezpieczne kształtowanie całości z jednolitych płytek. W ten sposób umywalka wpisuje się w całościowy design łazienki.

Dowolne i różnorodne możliwości kształtowania z KERDI-BOARD m.in. uzupełnienia i poszerzenia umywalk (półki, nóżki). Umywalki z KERDI-BOARD poprawiają zdecydowanie funkcjonalność łazienek.

