

Schlüter®-DESIGN-NICHE

Nissen

van aluminium voor wandinbouw

17.2

Productdatablad

Toepassing en functie

Schlüter-DESIGN-NICHE zijn voorgevormde inbouwelementen van gepoedercoat aluminium met een in hoogte verstelbaar frame voor het maken van nissen, die als opbergmogelijkheden voor allerlei soorten wanden dienen. Met de bijgeleverde Schlüter-KERDI-afdichtingsmanchet kan een betrouwbare afdichting worden uitgevoerd.

De rechthoekige nissen zijn in drie verschillende formaten en negen TRENDLINE kleuren verkrijgbaar en kunnen zowel verticaal als horizontaal worden ingebouwd. Alle nissen worden met een verstelbaar frame uit geëloxeerd aluminium, een voorgevormde KERDI-afdichtingsmanchet en afdichtingslijm Schlüter-KERDI-FIX geleverd.

Materiaal

DESIGN-NICHE is leverbaar in de volgende materiaaluitvoeringen:

AC = Alu. met kleurcoating

TS = Alu. met structuurcoating

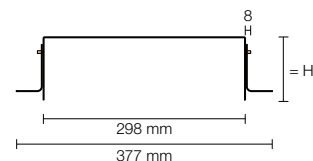
Materiaaleigenschappen en toepassingsgebieden:

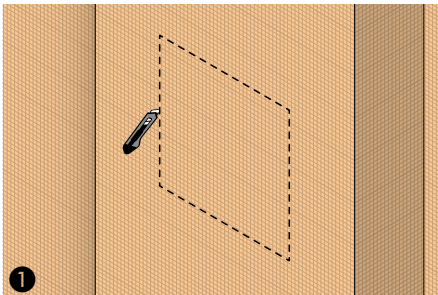
Schlüter-DESIGN-NICHE AC (aluminium met kleurcoating): Het aluminium wordt voorbehandeld en met poederlak gecoat. De coating is kleurvast, UV- en weerbestendig. De zichtbare oppervlakken moeten worden beschermd tegen schurende of krassende voorwerpen.

TS (aluminium met structuurcoating): Dit zijn oppervlakken met een natuurlijk karakter (verdere eigenschappen, zie DESIGN-NICHE AC).



In combinatie met Schlüter-KERDI of Schlüter-KERDI-BOARD en de bijbehorende Schlüter-KERDI-KEBA kunnen beproefde contactafdichtingen worden gerealiseerd. De Schlüter-afdichtingssystemen beschikken over een algemeen bouwkundig testcertificaat (abP) en de Europese vergunning (ETA = European Technical Assessment). DESIGN-NICHE is een systeemcomponent van de hierboven genoemde afdichtingssystemen en kan overeenkomstig de afdichtingsnorm DIN 18534 worden ingebouwd.





Toepassingsgebieden en verwerking

Inbouw in Schlüter-KERDI-BOARD:

1. Maak een uitsnede door het positioneren en juist markeren van de buitenmaten van de nis en het frame. Hierbij moet voor het frame alleen de bovenste laag worden uitgesneden (afb. 1). Voor de uitsparing van de nis moet het wanddeel volledig worden uitgesneden (afb. 2).

2. Bepaling van de vooruitstekende afmeting. Verstelbaar van 3 tot 55 mm (afb. 3). Gebruik de 5 mm sleuf bij het toepassen van de kartelmoer zoals weergegeven (afb. 4). Pas de afstand aan bij het draaien van de kartelmoer (afb. 5).

3. KERDI-FIX voor de verlijming van de afstandshouder op de rand van de uitsparing aanbrengen en vervolgens de afstandshouder plaatsen en uitlijnen (afb. 6).

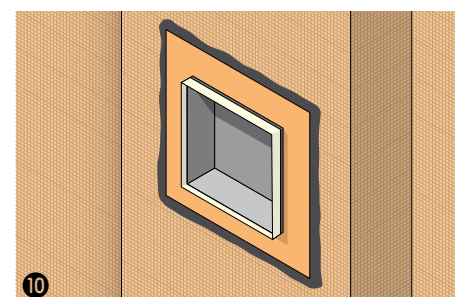
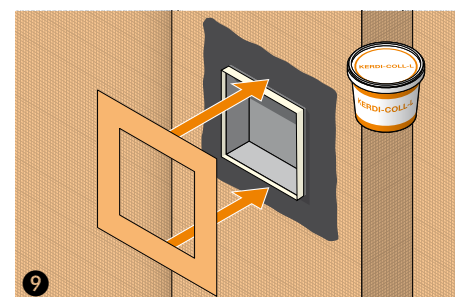
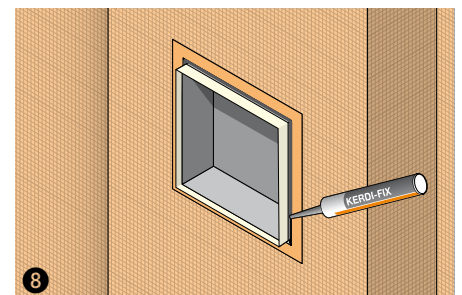
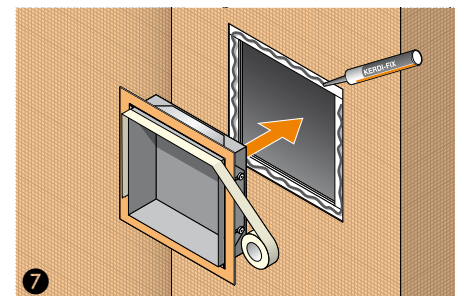
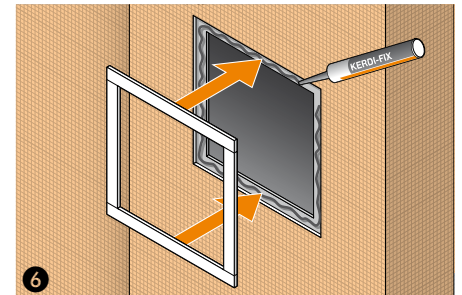
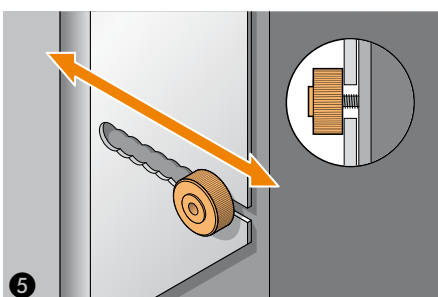
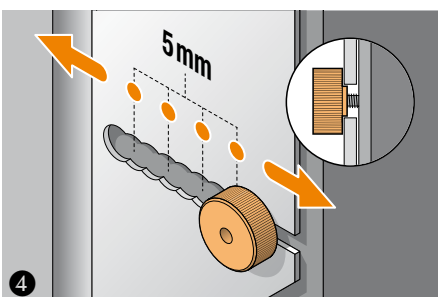
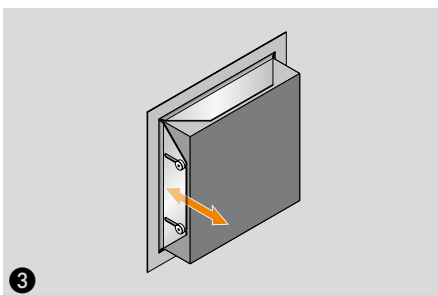
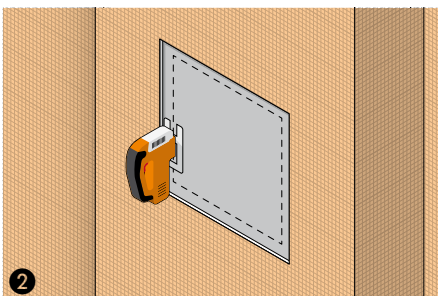
4. KERDI-FIX voor de verlijming van het frame op de afstandshouder aanbrengen en vervolgens het frame plaatsen en uitlijnen (afb. 7).

Opmerking: Voor een schone verwerking wordt geadviseerd om de buitenrand van de nis met schilderstape te beschermen (afb. 7).

5. Gebruik KERDI-FIX om de voeg tussen nis en frame volledig op te vullen (afb. 8).

6. De KERDI-afdichtingsmanchet wordt met KERDI-COLL-L op het frame en de aangrenzende afdichting verlijmd (afb. 9).

Vervolgens wordt de schilderstape weer verwijderd. Verse lijmresten van KERDI-FIX kunnen met een spray-olie (bijv. WD-40) worden verwijderd.



Opmerking

Schlüter-DESIGN-NICHE vergt geen speciale reiniging of onderhoud. Voor gevoelige oppervlakken mogen geen schurende reinigingsmiddelen worden gebruikt. Voor alle reinigingsmiddelen geldt dat deze vrij moeten zijn van zout- en vloeizuren.



Productoverzicht:

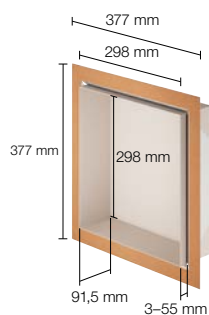
Schlüter®-DESIGN-NICHE

Nishoogte = 298 mm / Nisdiepte = 91,5 mm

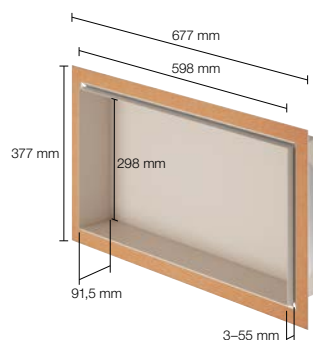
Kleuren: MBW = zuiver wit mat, MGS = grafietzwart mat, TSBG = structuur-gecoat beige grijs, TSC = structuur-gecoat crème, TSDA = structuur-gecoat donker antraciet, TSG = structuur-gecoat grijs, TSI = structuur-gecoat ivoor, TSOB = structuur-gecoat brons, TSSG = structuur-gecoat steengrijs

Nisbreedte	MBW	MGS	TSBG	TSC	TSDA	TSG	TSI	TSOB	TSSG
298 mm	•	•	•	•	•	•	•	•	•
598 mm	•	•	•	•	•	•	•	•	•
1198 mm	•	•	•	•	•	•	•	•	•

Schlüter®-DESIGN-NICHE 298 x 298 mm



Schlüter®-DESIGN-NICHE 298 x 598 mm



Schlüter®-DESIGN-NICHE 298 x 1198 mm

