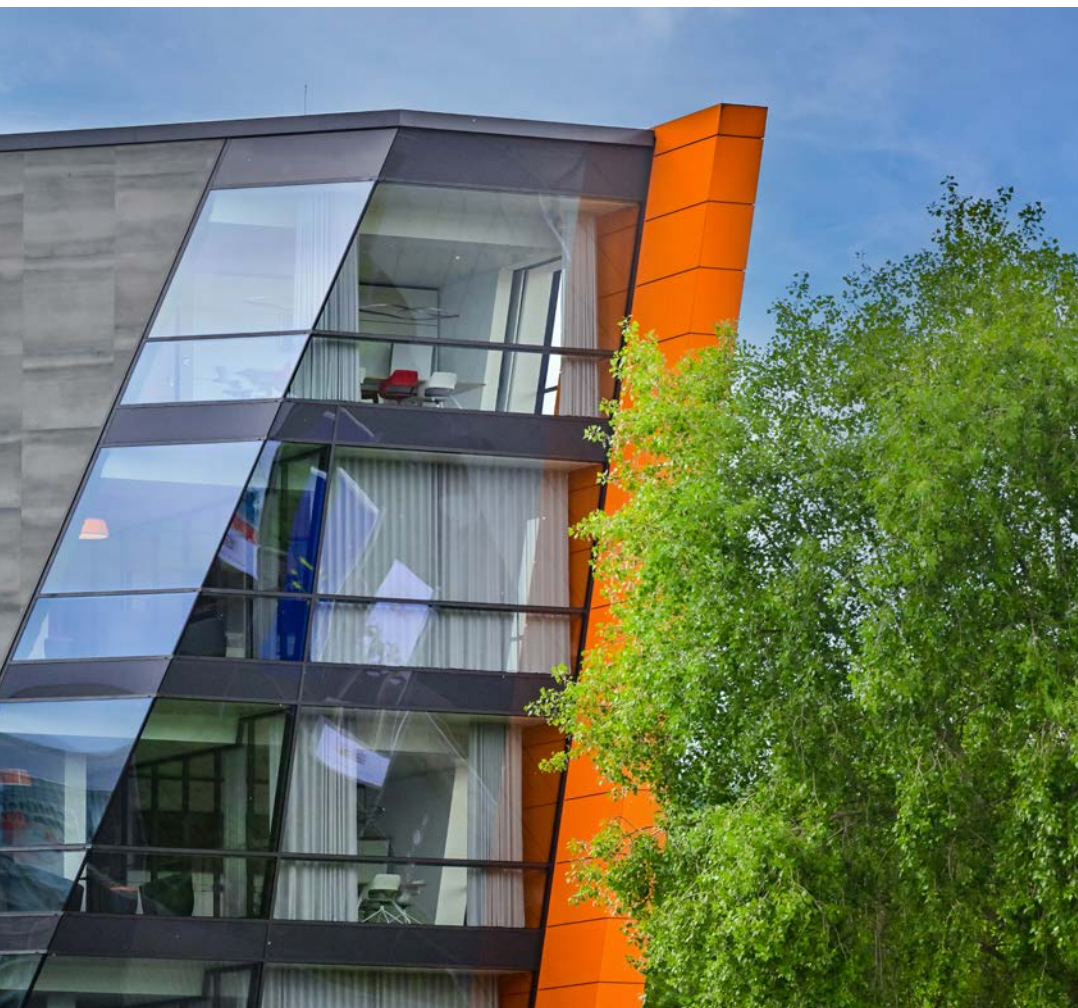




Uit overtuiging duurzaam.

Schlüter®-Systems KG



Hoe Schlüter-Systems KG zich voor een verantwoorde toekomst engageert: daarover hebben wij het in deze brochure. U vindt er interessante inzichten en concrete perspectieven. Ons engagement is daarbij echter geen eenmalig resultaat, maar een dynamisch proces van voortdurende verbetering – met nieuwe ideeën en duidelijke doelstellingen.

Niet alleen bij onze producten, maar ook bij de ontwikkeling van nieuwe oplossingen houden wij rekening met het milieu. Daarom hebben wij ons opleidingscentrum, de Schlüter-WorkBox (titelafbeelding), volgens de strikte richtlijnen van de Deutsche Gesellschaft für Nachhaltiges Bauen (DGNB) gebouwd en hebben wij daarvoor het hoogste certificeringsniveau "Platina" ontvangen. Ons nieuwe kantoorgebouw in Iserlohn (afbeelding links) heeft de DGNB-certificering niveau Goud ontvangen.

Schlüter-WorkBox



Schlüter-kantoorgebouw KA



---

VOORWOORD	4
Duurzaamheid: meer dan alleen maar groen.	
<hr/>	
INTERVIEW	6
Idealen, impulsen, strategieën.	
<hr/>	
STRATEGISCHE ORIËNTATIE	8
Van visie tot uitvoering. Duurzaamheid met systeem.	
<hr/>	
VERANTWOORDE CONSUMPTIE EN PRODUCTIE	10
Milieubewuste processen. Op elk niveau.	
<hr/>	
INDUSTRIE, INNOVATIE EN INFRASTRUCTUUR	14
Vooruitgang die nieuwe normen stelt.	
<hr/>	
KLIMAATACTIE	18
Vooruit denken. Vooroplopen. Het goede voorbeeld geven.	
<hr/>	
BETAALBARE EN DUURZAME ENERGIE	20
Waar energie en efficiëntie samenkomen.	
<hr/>	
KWALITEITSONDERWIJS	24
Toekomststarter. Mogelijkmaker. Kansengever.	
<hr/>	
GOEDE GEZONDHEID EN WELZIJN	28
Menselijk. Familiaal. Op waarden gebaseerd.	

---



## Duurzaamheid: meer dan alleen maar groen.

Wanneer we denken aan duurzaamheid, is de eerste kleur die de meeste mensen voor de geest komt groen. Deze kleur symboliseert in al haar schakeringen namelijk de natuur, groei en milieubewustzijn. Maar duurzaamheid is veelzijdiger en uitgebreider: het is een bonte mozaïek die verschillende aspecten van het leven omvat – van economische efficiëntie en vooruitziend handelen, technologische innovatie en transformatie tot gezondheid en welzijn.



## Ecologische verantwoordelijkheid: in harmonie met de natuur.

Natuurlijk betekent duurzaamheid, bewust omgaan met grondstoffen, milieuvriendelijke oplossingen ontwikkelen en de ecologische voetafdruk verkleinen. Hernieuwbare energie, grondstofbesparende processen en kringlooeconomie zijn daarom centrale elementen. Vanuit het oogpunt van het bedrijf houdt deze benadering in dat economisch succes en milieubewustzijn met elkaar in evenwicht worden gebracht – in een continu proces van aanpassing en verbetering.

## Economische efficiëntie: iedereen wint erbij.

Duurzame maatregelen zijn zeker een kostenfactor – maar ze zijn vooral een succesfactor. Bedrijven die ecologisch en economisch verstandig te werk gaan, verzekeren zich van concurrentievoordelen op lange termijn. Ze stimuleren innovaties, investeren in toekomstgerichte technologieën en verhogen hun winstgevendheid. Dat is dubbel rendabel: voor het milieu én voor het bedrijf. En vergeet niet: wie verantwoord economisch handelt, maakt niet alleen financiële winst, maar wint ook het vertrouwen van klanten en partners.

## Sociale verantwoordelijkheid: samen bereiken we meer.

Sociale duurzaamheid verwijst naar het menselijke aspect. Fairness, gelijke kansen en respect staan daarbij centraal. Arbeidsomstandigheden moeten niet alleen veilig en rechtvaardig zijn, maar ook het welzijn van de werknemers bevorderen en ruimte bieden voor persoonlijke ontwikkeling. Maar sociale verantwoordelijkheid gaat nog een stap verder: engagement voor gemeenschappen, het ondersteunen van sociale projecten en inzet voor gelijke kansen en inclusie horen daar ook bij.

### WIST U AL DAT...

duurzaamheid geen nieuw concept is? Al in 1713 werd het begrip door Hans Carl von Carlowitz geïntroduceerd. Hij stelde vast dat bosbouw duurzaam – dus op lange termijn – moet worden uitgevoerd: in plaats van alleen maar bomen te kappen, moeten er altijd voldoende jonge boompjes worden aangeplant. In de jaren 90 werd dan het zogenoemde driepijlermodel van duurzaamheid geïntroduceerd, dat de synchrone implementatie op het gebied van milieu, maatschappij en economie beschrijft.

# Idealen, impulsen, strategieën. Voor een betere toekomst.

Schlüter-Systems handelt al decennialang duurzaam, zonder daar tot nu toe expliciet een thema van te hebben gemaakt. Een zuinige omgang met hulpbronnen en de respectvolle samenwerking met partners en medewerkers worden als een vanzelfsprekend bestanddeel van het Schlüter-DNA gezien en beschouwd.

Marc en Udo Schlüter, die het familiebedrijf in de tweede generatie leiden, spreken over idealen en doelstellingen, mijlpalen en strategieën.



## WAT BETEKENT DUURZAAMHEID VOOR SCHLÜTER-SYSTEMS?

**Marc Schlüter:** Duurzaamheid is voor ons vanzelfsprekend. Al sinds de oprichting van het bedrijf volgen wij dit principe, alleen bestond het begrip destijds niet in dezelfde vorm als vandaag.

**Udo Schlüter:** Mijn vader leefde al volgens de filosofie van langetermijnwaardcreatie, om bewust te handelen en de natuur zo min mogelijk te belasten – simpelweg omdat dat logisch is. Uiteindelijk gaat het erom, waarden en economische doelstellingen in balans te brengen. Deze wisselwerking moet je concreet maken, serieus nemen en consequent naleven. Net als mijn vader zijn wij ervan overtuigd dat duurzaamheid en zakelijk succes hand in hand gaan.



## HOE WORDT DUURZAAMHEID ALS STRATEGIE OP LANGE TERMIJN OPGEBOUWD?

**Udo Schlüter:** Duurzaamheid is een elementair bestanddeel van onze bedrijfsfilosofie, en wel op een alomvattende manier, dat wil zeggen economisch, ecologisch en sociaal. Tegen deze achtergrond reikt het thema voor ons ver voorbij alleen maar CO<sub>2</sub>-reductie en klimaatbescherming. We willen de lat hoog leggen op het gebied van milieuvriendelijkheid, sociale verantwoordelijkheid en goed bedrijfsbestuur – en we combineren dat met economische efficiëntie door middel van innovatieve oplossingen.

## HOE COMBINEERT U PLICHT EN VRIJE KEUZE IN DUURZAAMHEIDSENGAGEMENT?

**Marc Schlüter:** Regelgevingen zoals de EU Green Deal, de wet inzake zorgplicht in de toeleveringsketen of de Corporate Sustainability Reporting Directive beïnvloeden uiteraard ons zakelijk handelen. Maar ook daarbuiten maken we onze inzet meetbaar en transparant – niet omdat we dat moeten, maar omdat we ervan overtuigd zijn.

## HOE WORDEN MEDEWERKERS, KLANTEN EN LEVERANCIERS ERBIJ BETROKKEN?

**Udo Schlüter:** In essentie betekent duurzaamheid een lange levensduur en toekomstbestendigheid. Dat is wat familiebedrijven volgens mij kenmerkt: wie lokaal diep geworteld is, draagt verantwoordelijkheid voor zijn regio. Daarom hechten we veel waarde aan grondstofbesparende materialen en processen en beschouwen we medewerkers, klanten en leveranciers als partners.

**Marc Schlüter:** Duurzaamheid lukt alleen, als iedereen aan hetzelfde touw trekt. Voor ons is het belangrijk dat onze medewerkers de daarmee verbonden doelen en strategieën niet alleen begrijpen, maar actief mee vormgeven. Tegelijk krijgen we door de uitwisseling met andere bedrijven waardevolle impulsen van buitenaf.



## EVEN TERUGBLIKKEN: OP WELKE SUCCESSEN BENT U BIJZONDER TROTS?

**Udo Schlüter:** Een mijlpaal was onze deelname aan het project “ÖKOPROFIT”, dat in de Märkischer Kreis al lang een gevestigde waarde is. Het doel ervan is de duurzame ecologische en economische versterking van bedrijven. Voor Schlüter-Systems was het 15 jaar geleden onder meer de aanleiding voor de overstap naar groene stroom.

**Marc Schlüter:** Bijzonder trots zijn we natuurlijk op ons opleidingscentrum, dat is gecertificeerd met het hoogste niveau “Platina” van het duurzaamheidsconcept van de Deutsche Gesellschaft für Nachhaltiges Bauen (DGNB). Dit concept neemt daarbij de alomvattende benadering van het project van de planning tot en met het latere gebruik in acht. Met de WorkBox hebben we een opvallend herkenningspunt gecreëerd in de typische Schlüter-architectuur, dat tegelijkertijd onze duurzame relatie met de bedrijfslocatie Iserlohn benadrukt.

## EEN BLIK IN DE TOEKOMST: WAT ZIJN UW WENSEN?

**Udo Schlüter:** Als familiebedrijf denken wij in generaties. Mijn grootste wens is dat Schlüter-Systems ook in de derde en vierde generatie succesvol blijft.

**Marc Schlüter:** Tegelijk willen we een bedrijf blijven dat verantwoordelijkheid opneemt voor zijn medewerkers, zijn partners en voor de maatschappij. Want duurzaamheid betekent voor ons vooral één ding: een leefbare toekomst voor de komende generaties.



## Van visie tot uitvoering. Duurzaamheid met systeem.

Klimaatverandering, beperkte grondstoffen en sociale ongelijkheid vormen vandaag belangrijke uitdagingen en vragen om een passende mentaliteitsverandering. De vraag is al lang niet meer of we handelen, maar hoe. Politiek, maatschappij en economie dragen hier een gezamenlijke verantwoordelijkheid. Daarvoor leggen sinds 2016 de Sustainable Development Goals (SDGs) van de Verenigde Naties het globale kader vast en definiëren 17 concrete doelstellingen. Ze leggen echter vooral de nadruk op één punt: bedrijven spelen een centrale rol wanneer het gaat om het garanderen van een leefbare toekomst.



© SDG Action Campaign



## Zes focusgebieden, één missie: handelen in plaats van praten.

Bij Schlüter-Systems beschouwen we duurzaam economisch handelen als een alomvattende strategische opdracht. Ons doel: beslissingen nemen en uitvoeren, die een echt effect hebben. Daarom concentreren wij ons bewust op zes SDG-focusgebieden die voor ons als bedrijf, voor onze partners, klanten en medewerkers doorslaggevend zijn:

- > Verantwoorde consumptie en productie
- > Industrie, innovatie en infrastructuur
- > Klimaatactie
- > Betaalbare en duurzame energie
- > Kwaliteitsonderwijs
- > Goede gezondheid en welzijn

Met dit engagement creëren wij een solide basis voor verantwoorde groei en economisch succes:

- > **In onze zakelijke activiteiten** brengen wij economisch rendement in evenwicht met milieu- en klimaatbescherming.
- > **Met betrekking tot het milieu** kiezen wij voor hulpbronbesparende processen en reduceren we onze ecologische voetafdruk.
- > **Als werkgever** creëren wij een omgeving waarin de behoeften van onze medewerkers centraal staan.
- > **In de maatschappij** nemen wij onze verantwoordelijkheid op en engageren ons actief.

## Milieubewuste processen. Op elk niveau.

Schlüter-Systems neemt verantwoordelijkheid op – continu en consequent. Met doelgerichte maatregelen over de hele waardeketen garanderen wij de allerhoogste kwaliteit en een lange levensduur van onze producten en systemen. Tegelijkertijd optimaliseren wij voortdurend onze processen en integreren wij oplossingen die bijdragen aan de bescherming van het milieu en de hulpbronnen, zoals volgende voorbeelden.



## Chroomvrije coating: voor meer bescherming en minder belasting.

Bij de kleurcoating van profielen wordt een uiterst moderne coatingtechniek gebruikt, die vrij is van chroom en schadelijke oplosmiddelen, om de belasting van het milieu tot het minimum te beperken. Reeds in 2017 hebben wij overeenkomstig de REACH-Verordening (Europese chemicaliënverordening voor de registratie, beoordeling, goedkeuring en beperking van chemische stoffen) de voorbehandelingschemicaliën voor corrosiebescherming aangepast: in plaats van chroom gebruiken wij nu een titaniumpolymeercomplex. Een ander pluspunt is de terugwinning en het hergebruik van overtollig poeder. Dat reduceert niet alleen het materiaalverbruik, maar beperkt ook de belasting van het milieu tot het minimum.

## Waterbehandeling opnieuw uitgedacht. Met slimme technologie.

Een innovatief filtersysteem zorgt voor een bijzonder zuinig gebruik van water: om de hoge kwaliteit van onze procesbaden in de voorbehandeling te waarborgen, worden deze regelmatig ververs. Dit gebeurt door een gecontroleerde afvoer van het bad, dat in een opslagtank wordt gepompt en daar tijdelijk wordt opgeslagen.

Met een speciaal ontwikkelde verdampingsinstallatie wordt het afgevoerde bad efficiënt gezuiverd: in de kookkamer verdampt de vloeistof onder invloed van warmte, het ontstane condensaat wordt opgevangen en teruggevoerd. Het resterende concentraat wordt vakkundig door een externe partner afgevoerd. Dit proces optimaliseert niet alleen het volledige proces, maar reduceert ook het waterverbruik en bespaart waardevolle hulpbronnen.





### Intelligente lusregeling: perfect afgestemd.

De intelligente lusregeling optimaliseert het samenspel van profileerinstallatie en pers wat betreft de geleidingsfunctie. Deze grijpt doelgericht in en activeert de koppeling alleen wanneer het echt nodig is. Zo worden onnodige schakelprocedures vermeden. Het resultaat: de pers loopt continu en stabiel, zonder ongeplande onderbrekingen. Overbelastingen worden gereduceerd, het bedrijfsproces verloopt soepel. Dat betekent minder slijtage, minder onderhoud en een lange levensduur van de machine – voor meer efficiëntie en betrouwbaarheid in de productie.

### Beter voor het milieu: nieuwe verpakking voor slit-bandstaal.

In het verleden werden onze slit-bandstaal rollen omwikkeld met folie, die na de verwerking moest worden afgevoerd. Dat veroorzaakte niet alleen afval, maar ook extra werk. Vandaag gebruiken we herbruikbare kunststof deksels. Deze beschermen de slit-bandstaal rollen even betrouwbaar als de folie, worden na gebruik ingezameld en teruggestuurd naar de leverancier. Daardoor reduceren wij de hoeveelheid kunststofafval aanzienlijk en optimaliseren tegelijkertijd ons verpakkingsproces. De kwaliteit en de veiligheid blijven daarbij uiteraard ongewijzigd. Een slimme stap richting hulpbronnenbesparende productie!



Duurzaam handelen gaat hand in hand met nieuwe kansen – ook, of vooral, in de productie. Wie kiest voor de juiste benadering, genereert potentieel voor de toekomst.



Thomas Klawitter, Hoofd Productie



## Vooruitgang die nieuwe normen stelt.

Innovatie is voor ons al van oudsher de drijvende kracht. Want wij weten dat moderne producten niet alleen hulpbronnen besparen, maar ook de efficiëntie en het comfort verhogen. Daarom gaan bouwprojecten tegenwoordig verder dan de klassieke normen: het gaat om het optimaliseren van processen, het verder ontwikkelen van technologieën en het creëren van duurzame waarden. Met onze producten en systemen bieden wij toekomstgerichte oplossingen voor functionele en duurzame woon- en werkomgevingen.



## Schlüter-SCHIENE: al 50 jaar een succesverhaal.

Elke dag ontstaan er talloze nieuwe ideeën, maar slechts enkele worden de norm in de sector. Een daarvan: de Schlüter-SCHIENE. Sinds de ontwikkeling in 1975 is deze voortdurend verder ontwikkeld en blijft daarbij even innovatief als op de eerste dag. Een voorbeeld? Het in 2001 geïntroduceerde voegrijbe maakt exacte voegbeelden en een nauwkeurigere plaatsing mogelijk – een echte meerwaarde voor tegelzeters! Maar dat is nog niet alles: in de loop van de bedrijfsgeschiedenis hebben wij ons assortiment voortdurend uitgebreid met slimme oplossingen, die verwerkers en eindklanten in dezelfde mate enthousiast maken. Schlüter-LIPROTEC voor sfeervolle lichtaccenten, individueel te ontwerpen wastafels, handige Schlüter-SHELF-planchetten of elegante afwateringssystemen – wij vinden producten en systemen voor architectuur en handwerk steeds opnieuw uit.



## Efficiëntie ontmoet comfort: intelligente verwarmingssystemen.

Ook op het gebied van “kosten- en energie-efficiëntie” stellen wij nieuwe normen. Zo staan de systemen voor oppervlakteverwarming Schlüter-BEKOTEC-THERM en Schlüter-DITRA-HEAT-E garant voor een duurzame warmtetechnologie. Een studie van het gerenommeerde Institut für Technische Gebäudeausrüstung (ITG) Dresden bevestigt het: BEKOTEC-THERM bespaart met een warmtepomp tot 9,5 % energie in vergelijking met conventionele vloerverwarming. Ook de elektrische oppervlakteverwarming DITRA-HEAT-E is voor een hoge energie-efficiëntie ontworpen en kan met ecologische stroom of zelf opgewekte stroom uit een zonnestroominstallatie op een milieuvriendelijke manier worden gebruikt. In combinatie met het uitstekende warmtegeleidings- en opslagvermogen van keramische of natuursteen tegels, zorgt de dunlagige opbouw van BEKOTEC-THERM ervoor dat de warmte snel en gelijkmatig aan het oppervlak wordt afgegeven. De vloerverwarming kan met lage aanvoertemperaturen van ca. 30 °C worden gebruikt, wat energie en geld bespaart. BEKOTEC-THERM en DITRA-HEAT-E combineren slim en efficiënt de voordelen van modern verwarmen – in nieuwbouw net zo goed als bij renovatie en sanering.





## Geteste kwaliteit. Met brief en zegel.

Milieubewust bouwen wordt steeds belangrijker. Gevestigde certificeringssystemen zoals die van de Duitse Vereniging voor Duurzaam Bouwen (Deutsche Gesellschaft für Nachhaltiges Bauen - DGNB), het kwaliteitskeurmerk Duurzaam Gebouw (Qualitätssiegel Nachhaltiges Gebäude - QNG) en het beoordelingssysteem Duurzaam Bouwen (Bewertungssystem Nachhaltiges Bauen - BNB) spelen hierbij een cruciale rol: ze helpen niet alleen bij het milieuvriendelijk plannen van bouwprojecten, maar ook bij de efficiënte uitvoering ervan. Tegelijkertijd bieden ze bouwheren, architecten en gebruikers een duidelijke oriëntatie en wekken ze vertrouwen door transparantie.

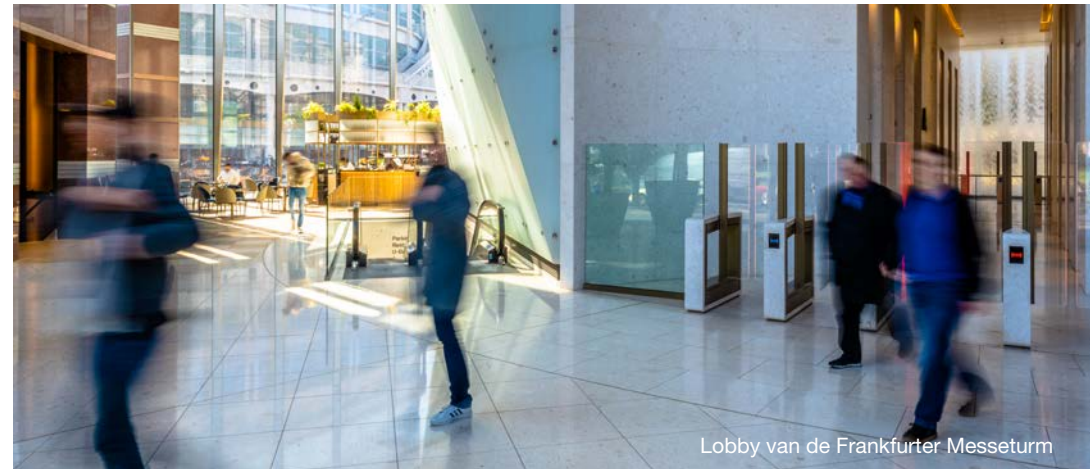
Het productassortiment van Schlüter-Systems is optimaal afgestemd op deze eisen: een groot aantal van onze oplossingen voldoet aan de hoge normen van deze certificaten en kan worden geraadpleegd via de DGNB-Navigator en de SHI-database van het Sentinel Holding Instituut. Zo maken we duurzaam bouwen niet alleen eenvoudiger, maar ook meetbaar, transparant en daarmee vergelijkbaar.



## Innovatie ontmoet design. Meermaals onderscheiden.

Schlüter-Systems gaat regelmatig de concurrentie aan met andere bedrijven en branches. Een aantal van onze recente successen: bij "Architects' Darling" werd het bedrijf in 2024 met de Brand-Award Goud in de categorie "Tegels/platen" onderscheiden. In hetzelfde jaar ontving het traprandprofiel Schlüter-TREP-V de "Plus X Award" in de categorieën "Innovatie", "High Quality", "Bedieningscomfort" en "Functionaliteit" en de "iF Design Award" in de discipline "Product" voor "Gebouwtechniek".

In 2023 onderscheidde de German Design Council MyDesign by Schlüter-Systems met de "ICONIC AWARD" en de Duitse federatie voor oppervlakteverwarming en -koeling (Bundesverband Flächenheizungen und Flächenkühlungen) reikte de BVF-Award voor het project van het jaar uit aan de energische renovatie van de lobby van de Frankfurter Messeturm met Schlüter-BEKOTEC-THERM.



Lobby van de Frankfurter Messeturm



Een sleutelbegrip voor duurzaam bouwen is transparantie. Onze certificaten geven architecten, ontwerpers en bouwheren de zekerheid dat ze kunnen vertrouwen op een geteste en efficiënte oplossing.

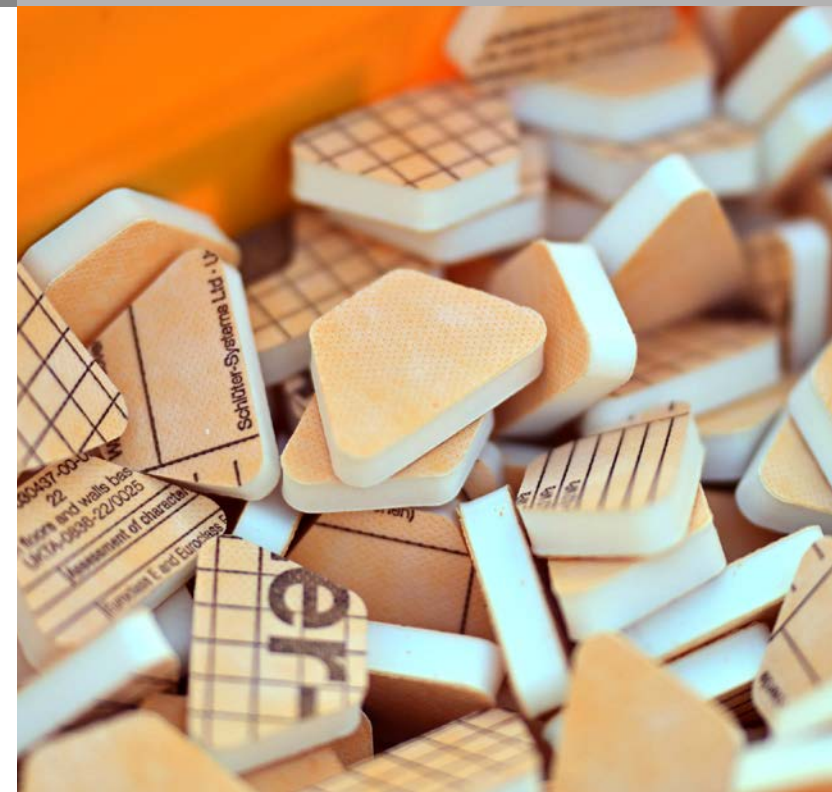


Björn Spiegel, International Technical Network



## Vooruit denken. Vooroplopen. Het goede voorbeeld geven.

Duurzaamheid is geen trend, klimaatbescherming is niet alleen een belofte – het zijn zowel verantwoordelijkheden als verplichtingen. Daarbij kiezen wij voor concrete maatregelen in plaats van alleen maar woorden. Van innovatieve technologieën over hulpbronnenbesparende productieprocessen tot doordachte concepten voor mobiliteit en recycling: wij benaderen klimaatbescherming alomvattend. Daarvoor optimaliseren we voortdurend onze processen, verminderen we emissies en ontwikkelen we concepten voor afvalpreventie. Want echte verantwoordelijkheid komt tot uiting in handelen.



Klimaatbescherming is geen extra inspanning, maar een investering in innovatie en concurrentievermogen.



Karin Dzicher, Health, Safety, Environment

## Weten, waar we staan. Handelen, waar het belangrijk is.

Wie emissies wil reduceren, moet ze eerst nauwkeurig meten. Precies daarom analyseren we onze CO<sub>2</sub>-voetafdruk systematisch: we identificeren onze grootste emissiebronnen, beoordelen het besparingspotentieel en pakken gericht de belangrijkste punten aan. Van de productie, het energieverbruik tot de logistiek en mobiliteit – onze focus ligt op het nemen van maatregelen op de gebieden waar dat het grootste verschil maakt.

De modernste technologieën en verwarmings- en koelsystemen, energie-efficiënte productieprocessen en een gestructureerd energiebeheer helpen ons om onze ecologische voetafdruk verder te verkleinen. Daarnaast creëren we bewustzijn voor het feit dat effectieve klimaatbescherming een gezamenlijk project is, waarbij het op iedere afzonderlijke speler aankomt.



## Afval reduceren. Hulpbronnen besparen.

Duurzaamheid functioneert niet zonder een bewuste omgang met hulpbronnen. Daarom gebruiken we al meer dan 40 jaar materiaal met een hoog recyclingaandeel voor de productie van onze roestvaststalen en aluminium profielen. Ook bij profielen van andere metalen zetten we in op recycling: het stansafval wordt door onze leveranciers volledig gerecycled en opnieuw in de productiecyclus gebracht.

Onze producten onderscheiden zich door hun lange levensduur. Na afloop van hun levenscyclus kunnen ze in de meeste gevallen worden gerecycled, bijvoorbeeld als oud metaal.



## Korte trajecten. Sterke partnerschappen.

Samen met onze partners kiezen we voor grondstofbesparende toeleveringsketens: door middel van een nauwe samenwerking zorgen we ervoor dat onze principes in de hele waardeketen worden nageleefd. Veel van onze belangrijkste toeleveranciers zijn gevestigd in de omgeving van onze vestiging in Iserlohn. Zo zorgen wij voor kortere transporttrajecten, minder emissies en efficiëntere processen. Het basismateriaal voor onze profielen wordt geleverd in herbruikbare transportkisten, halffabricaten in wisselverpakkingen of op wisselpallets.





## Waar energie en efficiëntie samenkomen.

Hoe besparen we hulpbronnen? Hoe reduceren we de energiebehoefte? Hoe voorzien we ons zo CO<sub>2</sub>-neutraal mogelijk van elektriciteit en warmte? Vragen als deze motiveren ons om de ecologische voetafdruk van Schlüter-Systems te verkleinen en de energie-efficiëntie te verhogen. Ons antwoord? Een duidelijk stappenplan bestaande uit vaststellen, vermijden, reduceren en compenseren. Want bij de energierevolutie telt elke watt.





## Stroom produceren. Van warmte profiteren.

Einde 2018 werd onze warmtekrachtcentrale op het net aangesloten, die volgens het principe van warmtekrachtkoppeling werkt en bij een hoog totaal rendement tegelijkertijd stroom en warmte produceert: de stroom wordt voor 100% naar het bedrijfsnet toegevoerd en is beschikbaar voor variabel gebruik, de geproduceerde nuttige warmte verwarmt de lucht in de ruimtes en het gebruikswater in de sociale ruimtes. Daarnaast gebruiken we de proceswarmte uit de persluchtproductie voor verwarmingsdoeleinden. Deze technologieën dragen zo in belangrijke mate bij aan de optimalisatie van ons totale energieverbruik – efficiëntie in perfectie.

## 100 % groene stroom. 100 % toekomst.

Onze vestiging in Iserlohn verbruikt jaarlijks ca. 5,5 miljoen kilowattuur stroom. Een dergelijke behoefte brengt een bijzondere verantwoordelijkheid met zich mee. Daarom gebruiken we op onze locatie in Iserlohner Heide al ongeveer tien jaar lang voornamelijk, en sinds 2024 100 %, groene stroom. Voor de oppervlakteverwarming met de klimaatregelende tegelvloer Schlüter-BEKOTEC-THERM en voor de hybride plafondsyste-men in ons administratiegebouw, in het logistieke centrum en in de Schlüter-WorkBox gebruiken wij uitsluitend geothermische energie. Een van onze rekencentra wordt ook gekoeld met deze hernieuwbare energiebron – zonder stroomintensieve compressoren en milieubelastende koelmiddelen.



## Elektrische mobiliteit: Schlüter-Systems goes E.

Ons engagement voor duurzaamheid eindigt uiteraard niet aan de grenzen van de Schlüter-Campus. Ook op het gebied van mobiliteit denken wij verder: steeds meer elektrische voertuigen worden in ons wagenpark geïntegreerd, wat de kosten voor emissies en brandstof aanzienlijk reduceert. Niet alleen schoon rijden, maar ook schoon opladen? Daarvoor staan er aan de Schlüter-WorkBox en in de eigen parkeergarage van het bedrijf elektrische laadpalen voor bezoekers en medewerkers.



Naast de wettelijk verplichte energie-audits houden we ons regelmatig bezig met onze totale energie-efficiëntie. Een belangrijk werktuig is het interne energiemanagement met een overzichtelijk visualiseringsprogramma, dat ons helpt om de energiestromen te controleren.



Björn Wellbrink, Hoofd Facility Management

## Meer licht. Minder verbruik.

Kleine maatregelen – groot effect! Door de overstap naar moderne led-technologie in onze productieruimtes verlagen we ons energieverbruik en onze CO<sub>2</sub>-emissies. Ook de levensduur van led is vele malen langer dan die van conventionele verlichtingsmiddelen – en dat met weinig kosten voor vervanging en onderhoud. Nog een niet te onderschatten pluspunt: onze medewerkers profiteren rechtstreeks. De led-spots zorgen voor een gerichte verlichting en bereiken een optimaal lux-getal, wat een aangename en functionele werkomgeving creëert.



## Toekomststarter. Mogelijkmaker. Kansengever.

Een duidelijk standpunt nemen als het gaat om maatschappelijke verantwoordelijkheid: voor Schlüter-Systems als familiebedrijf is dat in veel opzichten onmisbaar – en een verplichting die we ernstig nemen. Ook en vooral tegenover de medewerkers, ons “Team Oranje”. Wij hebben een bedrijfscultuur die gericht is op generaties. De waardering en een op partnerschap gebaseerde omgang, die wordt gekenmerkt door geven en nemen, uitdagen en ondersteunen. En die we voortdurend verder ontwikkelen.





## Goed terechtkomen. Volledig doorstarten.

Wie bij ons werkt, kan iets in beweging brengen – vanaf de eerste dag. Om alles zonder problemen te laten verlopen, verwelkomen wij nieuwe collega's op een gestructureerde en persoonlijke manier. Ons onboarding-proces omvat een gedetailleerd individueel inwerkingsplan en de ondersteuning door persoonlijke contactpersonen. Bedrijfsspecifieke vakkennis rondom producten, processen en structuren opbouwen is daarbij slechts één aspect. Het is net zo belangrijk dat nieuwe leden van de Schlüter-familie vertrouwd raken met de werkomgeving, hun eerste netwerken opbouwen, de voor hun functie relevante afdelingen en contactpersonen leren kennen – en ervaren wat ons als bedrijf onderscheidt. Op de eerste plaats: teamgeest, passie, respect en waardering

## Een begin. Vele mogelijkheden.

Bij Schlüter-Systems zijn jongeren in goede handen bij hun start op de arbeidsmarkt. Als familiebedrijf met regionale wortels nemen wij namelijk onze verantwoordelijkheid voor onze jonge medewerkers en doen wij er alles aan om een optimale start van hun carrière mogelijk te maken – zowel op commercieel als op technisch-industrieel gebied. Stagiaires en duale studenten maken meteen deel uit van het team, ze leren het hele bedrijf kennen en werken direct mee bij de dagelijkse zakelijke activiteiten en bij projecten. Momenteel bieden we opleidingen aan in 15 beroepen – en krijgen we regelmatig de beste cijfers van onze stagiairs voor de uitstekende kwaliteit van de opleiding: in 2025 ontvingen we voor de elfde keer op rij het label van "Uitstekend opleidingsbedrijf".



## Up-to-date blijven. Een leven lang.

Wie morgen wil slagen, mag vandaag niet achterlopen. Daarom blijft Schlüter-Systems zich voortdurend ontwikkelen – natuurlijk ook intern. Het Learning Management Systeem “Schlüter U” biedt onze medewerkers een uitgebreid aanbod aan opleidingen: e-learnings inclusief productspecifiek nieuws en updates, klassikale en online scholingen zorgen voor een hoogwaardige kennisstandaard en zorgen ervoor dat zij hun vaktechnische en methodische of ook leidinggevende competenties regelmatig verder ontwikkelen. De bijscholingscatalogus wordt afgerond met soft-skill- en taalopleidingen.

Bestaande expertise, speciale vaardigheden en jarenlange beroepservaring zijn ook waardevolle bronnen voor interne kennisoverdracht. Collegiaal leren en training on the job zijn daarom voor Schlüter-Systems belangrijke strategieën voor bedrijfsinterne bijscholing.



Stilstaan? Niet met ons.  
Dag na dag werken wij  
eraan om samen voort-  
durend beter te worden.

Sandra Fontein, Hoofd Human Resources



**SCHLÜTER** 

## Open. Echt. Met elkaar.

Ieder individu telt – ongeacht afkomst, geslacht, leeftijd, beperking of levensbeschouwing. Dit zelfbesef illustreert ook de al meer dan 30 jaar durende samenwerking tussen Schlüter-Systems en Iserlohner Werkstätten GmbH (ISWE), een onderneming van de Diakonie Mark-Ruhr. Inmiddels is de buitengroep uitgegroeid tot twee teams met in totaal 30 personen. Direct op de Schlüter-campus monteren en verpakken ze ongeveer 400 producten – van staaltjes tot complete vloerafvoersystemen.

” Voor ons is inclusie van mensen met een beperking erg belangrijk. Onze ISWE-collega's zijn volwaardige leden van de Schlüter-familie en zijn in de ware zin van het woord geïntegreerd in de dagelijkse gang van zaken.

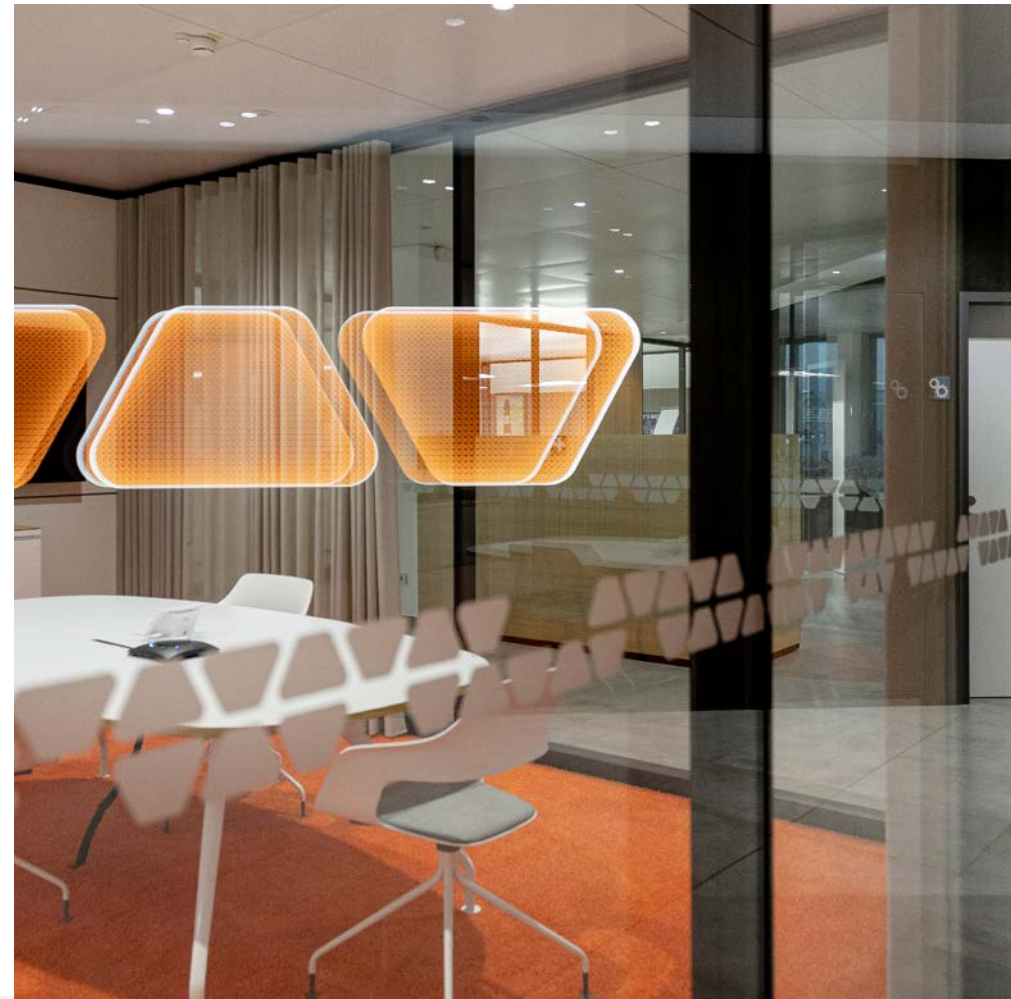
Frank Stöhr, fabrieksdirecteur





## Menselijk. Familiair. Op waarden gebaseerd.

Wij houden van uitdagingen en willen onze producten, services en projecten verder ontwikkelen. Om dat te doen, is naast een veelvoud aan ideeën en de drang tot handelen één ding doorslaggevend: een goede gezondheid. Bij Schlüter-Systems is het daarom bijzonder belangrijk om alle medewerkers te ondersteunen om in balans te blijven. Voor ons geldt het volgende: alleen tevreden en gezond personeel kan samen visies waarmaken, met succes samenwerken en optimale resultaten bereiken. Daarom creëren we een werkomgeving waarin medewerkers zich lid van onze familie voelen en zelf ook ruimte hebben voor hun eigen gezin.



## Moderne kantooromgeving.

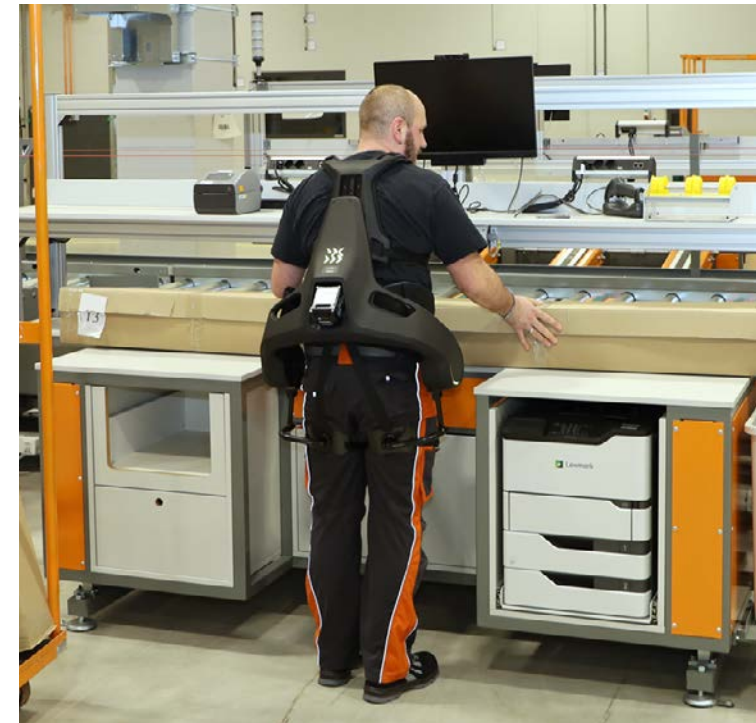
Moderne en licht ingerichte werkplekken met in hoogte verstelbare bureaus en ergonomische bureaustoelen, open, geklimatiseerde ruimtes en veelzijdige project- en communicatieruimtes zorgen voor een aangename sfeer. Even weg van het computerscherm tijdens de werkdag, met collega's over projecten praten of gewoon vertellen over het weekend: onze Coffee Points nodigen uit tot zowel creatieve als persoonlijke uitwisseling. Een mooie plaats voor welverdiende pauzes is bovendien het grote dakterras.



## Veilig is veilig.

Ons basisprincipe: elk ongeval en elke werkgerelateerde beperking kan worden voorkomen! Daarom doen we er alles aan om risico's voor werknemers, partners en klanten te minimaliseren – en ons hoge niveau op het gebied van arbeidsveiligheid en gezondheidszorg voortdurend te verbeteren. De basis van onze moderne veiligheidscultuur wordt gevormd door een team van experts op het gebied van arbeidsveiligheid en gezondheid-, brandveiligheid- en milieubescherming.

Op het gebied van productie en logistiek kiezen we voor doordachte maatregelen, zoals antivermoeidheidsmatten voor ergonomie en comfort bij staand werk, otoplastieken voor optimale geluidsbescherming, pneumatische vacuümheffers en exoskeletten om fysieke belasting te verminderen, en individuele voetmeting voor perfect passende veiligheidsschoenen.





## Preventie en reïntegratie.

Het aanbod op het gebied van arbeidsgeneeskunde is breed en omvat in hoofdzaak de volgende punten: preventieve en aangeboden onderzoeken, zoals gehoor- en oogtests, psychologische advisering en bedrijfsreïntegratiemanagement na ziekte, ongeval of revalidatie. Onze medewerkers kunnen zich heel eenvoudig in de herfst ter plaatse tegen griep laten vaccineren. En als een beeldschermbril nodig is om het werken achter de pc te vergemakkelijken, is de bedrijfsarts de ideale contactpersoon.

## Meer tijd voor familie en hobby's.

Als familiebedrijf vinden wij het erg belangrijk dat onze medewerkers hun beroep en gezin, werk en vrije tijd gemakkelijk kunnen combineren. Een thuiswerkoptie en flexibele werktijdmodellen maken in daarvoor geschikte afdelingen een evenwichtige work-life-balance mogelijk. En voor extra sociale zekerheid zorgt de aangeboden opties voor bedrijfspensioenvoorzieningen.



Wat we vandaag onder het begrip duurzaamheid samenbrengen, was voor ons altijd al een centrale waarde van het Schlüter-DNA, die voortdurend verder ontwikkeld moet worden.

Kevin Schuba, Hoofd Health, Safety, Environment



## In beweging blijven.

Of het nu in de eigen fitnessruimte van het bedrijf is of bij inhouse-cursussen over ruggezondheid, krachttraining, stressmanagement en yoga – er is voor elk wat wils. Ook bedrijfs- en sponsorlopen of drakenboottraces zijn mooie manieren om sportplezier en teamgeest te stimuleren. Last, but not least: sinds 2019 hebben alle medewerkers de mogelijkheid om een fiets of e-bike te leasen. Dat is enerzijds goed voor de persoonlijke fitness en levert anderzijds een bijdrage tot klimaatvriendelijke mobiliteit.



**Schlüter-Systems KG** 📍 Schmölestraße 7 | D-58640 Iserlohn  
☎ +49 2371 971-0 📠 +49 2371 971-1112 ✉ export@schlueter.de 🌐 schlueter-systems.com

**Schlüter-Systems KG** 📍 BeNeLux Bureau | Schotelven 28 | B-2370 Arendonk  
☎ +32 14 44 30 80 ✉ benelux@schlueter.de 🌐 schlueter-systems.nl