

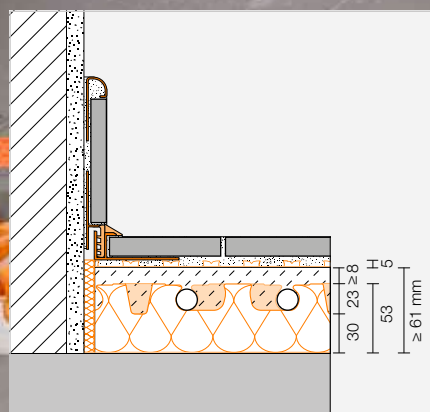
# Schlüter®-Systems

Aanvullende prijslijst: Herfst 2024

Nederland – België · Geldig vanaf 1 oktober 2024



2024



# Schlüter®-BEKOTEC-EN-FI

De stille met isolatie

Technische details over het systeem

<b>Systeemhoogte (incl. DITRA)</b>	66–83 mm
<b>Hoogte van noppenplaat</b>	53 mm
<b>Dekvloerbedekking</b>	8–25 mm
<b>Buisdiameter</b>	14 x 2 mm   16 x 2 mm
<b>Plaatsingsafstand</b>	75   150   225   300 mm
<b>Benodigde verwarmingsbuizen</b>	13,33   6,66   4,44   3,33 m/m <sup>2</sup>
<b>Max. verwarmingsvermogen (VT 40 °C / RT 20 °C)*</b>	14 mm: 130   90   50   40 W/m <sup>2</sup> 16 mm: 140   100   60   40 W/m <sup>2</sup>
<b>Min. oppervlaktegewicht</b>	58 kg/m <sup>2</sup>
<b>Min. dekvloervolume</b>	28,5 l/m <sup>2</sup>
<b>Max. nuttige belasting</b>	tot 5 kN/m <sup>2</sup>

\* VT = aanvoertemperatuur / RT = kamertemperatuur

Technische details over de dekvloernoppenplaat

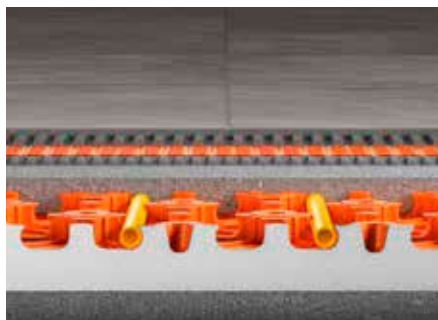
<b>Effectieve oppervlakte</b>	120 x 90 cm = 1,08 m <sup>2</sup>
<b>Toelichting over isolatie</b>	geïntegreerde thermische en contactgeluidsisolatie DES 039 / U-waarde 1,30 W/m <sup>2</sup> K / CP2

**Opmerking:**

Voor de plaatsing van tegels of natuursteen moet eerst de ont koppelingsmat Schlüter-DITRA op de dekvloer worden verlijmd. De plaatsing kan worden uitgevoerd als de dekvloer voldoende draagkrachtig is (calciumsulfaat-dekvloer < 2 % restvochtigheid). Houd rekening met onze productdatabladen 6.1 en 9.8. Meer informatie vindt u in het technische handboek.

## Dekvloernoppenplaat

### Schlüter®-BEKOTEC-EN-FI



Schlüter-BEKOTEC-EN-FI is een dekvloernoppenplaat van drukstabele polystyreen-structuurfolie met 30 mm thermische en contactgeluidsisolatie van EPS voor de opname van Schlüter-verwarmingsbuizen (Ø 14/16 mm). De tapse noppen houden de buis op een vaste afstand (raster 75 mm). De BEKOTEC-platen worden onderling gekoppeld door deze met één noppenrij overlappend in elkaar te klikken. Wanneer een minimale bedekking van 8 mm (max. 25 mm) wordt aangehouden, een klassieke dekvloer op cement- of calciumsulfaatbasis (druksterkte C20–C35 / buigtreksterkte F4 max. F5) en de BEKOTEC-THERM-HR verwarmingsbuizen worden gebruikt, dan weet u zeker dat keramische en natuursteenbekledingen in het systeem duurzaam barstvrij blijven. Voor bedekkingen en uitvoeringen van andere bekledingen verwijzen wij naar ons technische handboek.

#### Schlüter®-BEKOTEC-EN 23 FI 30

Dekvloernoppenplaat met 30 mm thermische en contactgeluidsisolatie

Art.-No.	€/m <sup>2</sup>	P (st.)
EN 23 FI 30	<b>29,95</b>	16

1 plaat (1,08 m<sup>2</sup>) = minimale besteleenheid

#### Randstrook:

Voor de dekvloernoppenplaat EN 23 FI 30 moeten de randstroken BRS 810 / BRSK 810 / BRS 808 KF of BRS 808 KSF worden gebruikt (zie beeldprijslijst BT 24, pagina 34).

## Verwarmingsbuis

### Schlüter®-BEKOTEC-THERM-HR



Schlüter-BEKOTEC-THERM-HR is een 5-lagige verwarmingsbuis van een hoogwaardig polymeer (PE-RT) met in het midden een zuurstofdichte laag. De zeer flexibele verwarmingsbuis volgens DIN 16833 is geoptimaliseerd voor inbouw in de BEKOTEC-systeemplaten. De zuurstofdichtheid is volgens DIN 4726 gecertificeerd en er vinden voortdurend kwaliteitscontroles plaats.

#### Schlüter®-BEKOTEC-THERM-HR

Verwarmingsbuis 14 x 2 mm voor EN 23 FI 30

L (m)	Art.-No.	€/m	P (rol)
70	BTHR 14 RT 70	<b>2,03</b>	7
120	BTHR 14 RT 120	<b>2,03</b>	7
200	BTHR 14 RT 200	<b>2,01</b>	7
600	BTHR 14 RT 600	<b>2,01</b>	4

#### Schlüter®-BEKOTEC-THERM-HR

Verwarmingsbuis 16 x 2 mm voor EN 23 FI 30

L (m)	Art.-No.	€/m	P (rol)
70	BTHR 16 RT 70	<b>2,07</b>	7
120	BTHR 16 RT 120	<b>2,07</b>	7
200	BTHR 16 RT 200	<b>2,05</b>	7
600	BTHR 16 RT 600	<b>2,05</b>	4

## Compensatieplaat

### Schlüter®-BEKOTEC-ENFGI



De Schlüter-BEKOTEC-ENFGI compensatieplaat met thermische en contactgeluidsisolatie wordt bij meergroeps-verdeelunits gebruikt om de montage van de verwarmingsbuizen in de verdelerkast te vergemakkelijken.

#### Schlüter®-BEKOTEC-ENFGI 30

Compensatieplaat met 30 mm thermische en contactgeluidsisolatie voor EN 23 FI 30

Art.-No.	€/St.	P (st.)
ENFGI 30	<b>34,95</b>	10

Effectieve oppervlakte: 120 x 90 cm = 1,08 m<sup>2</sup>

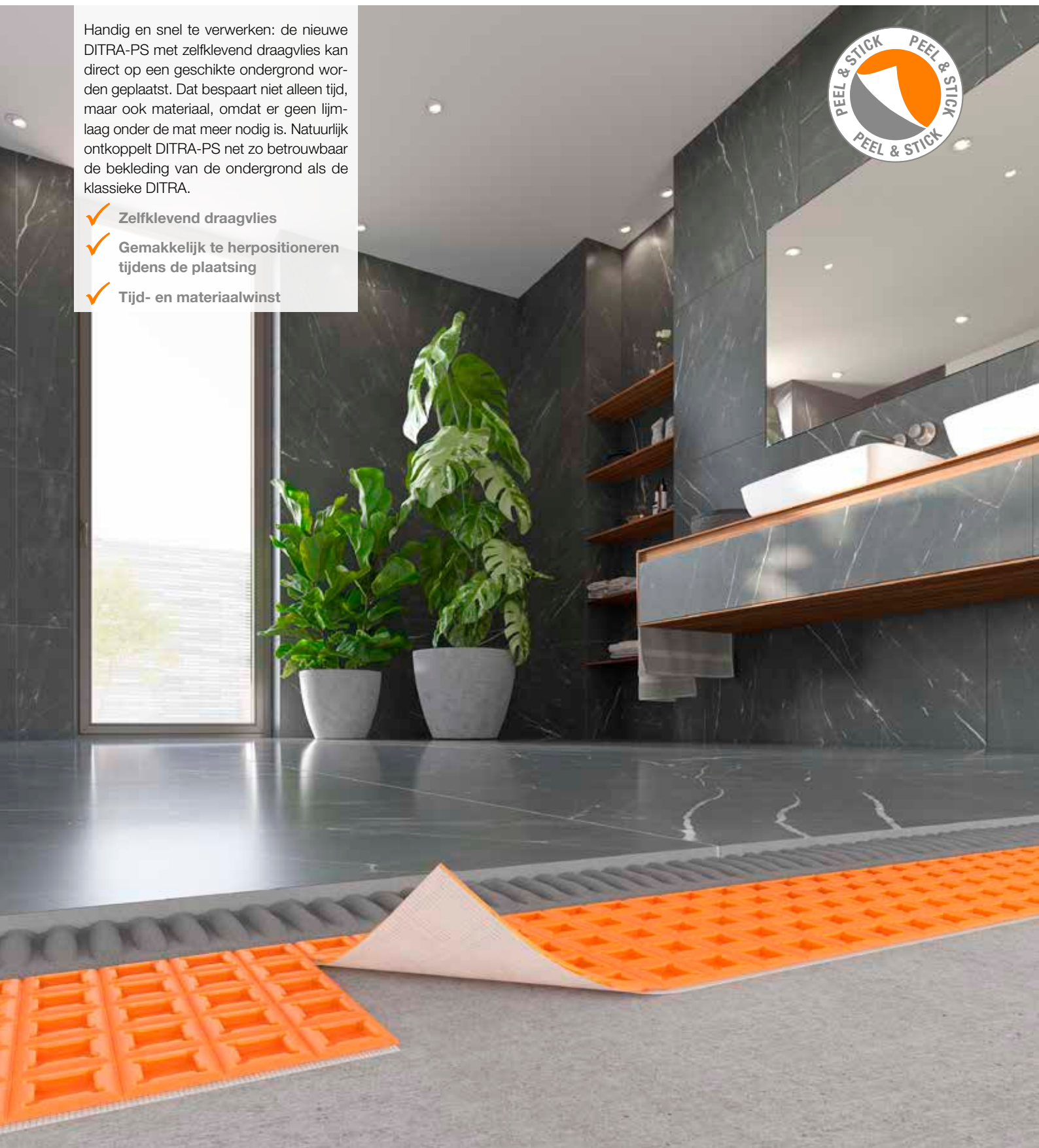


# Schlüter®-DITRA-PS

Nu ook zelfklevend – bespaart tijd en lijm

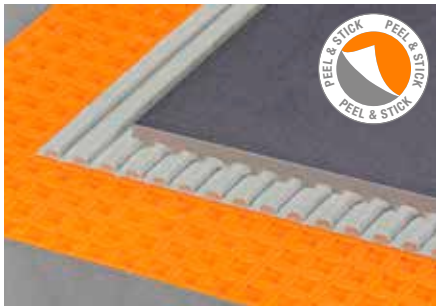
Handig en snel te verwerken: de nieuwe DITRA-PS met zelfklevend draagvlies kan direct op een geschikte ondergrond worden geplaatst. Dat bespaart niet alleen tijd, maar ook materiaal, omdat er geen lijm-laag onder de mat meer nodig is. Natuurlijk ontkoppelt DITRA-PS net zo betrouwbaar de bekleding van de ondergrond als de klassieke DITRA.

- ✓ Zelfklevend draagvlies
- ✓ Gemakkelijk te herpositioneren tijdens de plaatsing
- ✓ Tijd- en materiaalwinst

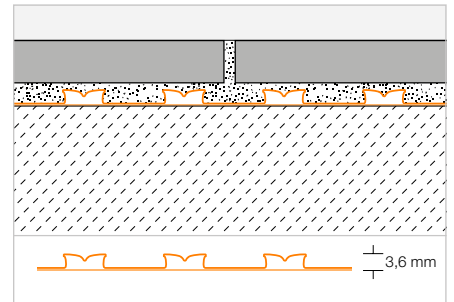


Zelfklevende ont koppeling

Schlüter®-DITRA-PS



Schlüter-DITRA-PS is een polypropyleenmat met zwaluwstaartvormige, kwadratisch verdiepte oppervlakken met een Easyfill-design, die aan de achterzijde is voorzien van een zelfklevend draagvlies. De mat is niet waterdoorlatend. Wanneer de beschermfolie is verwijderd, kan DITRA-PS op een geschikte ondergrond worden geplaatst zonder dat er tegelijm moet worden gebruikt en dient zo als ont koppelings- en dampdrukknivelleringslaag. (Productdatablad 6.7)



Schlüter®-DITRA-PS



Zelfklevende polypropyleen mat

L x B = m <sup>2</sup>	Art.-No.	€ / m <sup>2</sup>	PL (st.)
0,735 x 0,985 = 0,72	D PS MA	<b>29,00</b>	14

Schlüter®-DITRA-PS



Zelfklevend polypropyleen op rol

L x B = m <sup>2</sup>	Art.-No.	€ / m <sup>2</sup>	PL (rol)
25,4 x 0,985 = 25	D PS 25 M	<b>24,00</b>	6





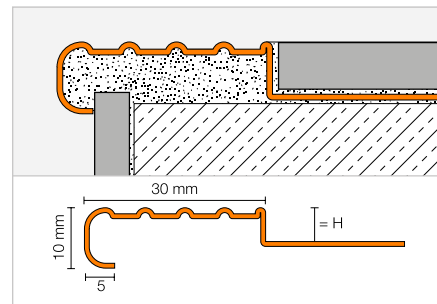
## Trapprofiel

### Schlüter®-TREP-E



Schlüter-TREP-E is een roestvaststalen trapprofiel met een speciale antislip profilering. (Productdatablad 3.3)

**i**  
TREP-E in V2A nu ook verkrijgbaar in de hoogtes 9 mm, 10 mm en 22 mm!



#### Schlüter®-TREP-E

Roestvast staal V2A, R 10 V 6

H (mm)	L = 2,50 m Art.-No.	€ / m	KV (st.)
2	TE 20	18,59	60
3	TE 30	18,81	60
5	TE 50	19,19	60
8	TE 80	19,75	60
9	TE 90	19,95	60
10	TE 100	20,15	60
11	TE 110	20,37	60
13	TE 130	20,86	60
16	TE 160	21,37	60
22	TE 220	22,60	60
25	TE 250	23,18	60

#### Schlüter®-TREP-E

Roestvast staal V2A, R 10 V 6

H (mm)	L = 1,50 m Art.-No.	€ / m	KV (st.)
2	TE 20/150	18,59	60
3	TE 30/150	18,81	60
5	TE 50/150	19,19	60
8	TE 80/150	19,75	60
9	TE 90/150	19,95	60
10	TE 100/150	20,15	60
11	TE 110/150	20,37	60
13	TE 130/150	20,86	60
16	TE 160/150	21,37	60
22	TE 220/150	22,60	60
25	TE 250/150	23,18	60

#### Schlüter®-TREP-E

Roestvast staal V2A, R 10 V 6

H (mm)	L = 1,00 m Art.-No.	€ / m	KV (st.)
2	TE 20/100	19,58	60
3	TE 30/100	19,75	60
5	TE 50/100	20,14	60
8	TE 80/100	20,73	60
9	TE 90/100	20,95	60
10	TE 100/100	21,15	60
11	TE 110/100	21,37	60
13	TE 130/100	21,82	60
16	TE 160/100	22,42	60
22	TE 220/100	23,60	60
25	TE 250/100	24,17	60

#### Schlüter®-TREP-E V4A

Roestvast staal V4A, R 10 V 6

H (mm)	L = 2,50 m Art.-No.	€ / m	KV (st.)
8	TE 80/V4A	21,74	60
11	TE 110/V4A	22,39	60
13	TE 130/V4A	22,96	60
16	TE 160/V4A	23,47	60

#### Schlüter®-TREP-E V4A

Roestvast staal V4A, R 10 V 6

H (mm)	L = 1,50 m Art.-No.	€ / m	KV (st.)
8	TE 80/150/V4A	21,74	60
11	TE 110/150/V4A	22,39	60
13	TE 130/150/V4A	22,96	60
16	TE 160/150/V4A	23,47	60

#### Schlüter®-TREP-E V4A

Roestvast staal V4A, R 10 V 6

H (mm)	L = 1,00 m Art.-No.	€ / m	KV (st.)
8	TE 80/100/V4A	22,82	60
11	TE 110/100/V4A	23,47	60
13	TE 130/100/V4A	23,90	60
16	TE 160/100/V4A	24,67	60

## Eindkapje

#### Schlüter®-TREP-E V4A/EK

Eindkapje roestvast staal V4A

Art.-No.	€ / St.	P (st.)
E / TE	2,62	50



TREP-E V4A/EK

Ook geschikt voor V2A profielen.

#### Opmerking:

R 10 V 6 = Antislip classificatie volgens DIN 51 130

Voor 3 m lengte Art.-No. "/300" aanvullen (bijv. TE 80/300).

# Algemene bedrijfsvoorwaarden



Enkel onze algemene bedrijfsvoorwaarden zijn van toepassing, waarvan de actuele versie kan worden gedownload op [schlueter-systems.com/agnb](https://schlueter-systems.com/agnb) of die wij op verzoek kunnen toesturen.

## Legenda

### Nieuwigheden



Nieuwe producten

### Eigenschappen



Peel & Stick zelfklevend



Easycut-snijraster



Easyfill-design

### Verpakkingseenheden

PL = Europallet

KV = Kistverpakking / doosverpakking

BV = Bundelverpakking

Voor alle profieltypes geldt een bundelverpakking van 10 stuks.

P = Pakketverpakking

R = Rol

St. = Stuks

### Afmetingen

H = Hoogte

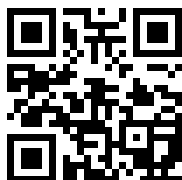
L = Lengte

B = Breedte

T = Diepte

De 3 m lengten kunnen echter niet met expresdienst worden geleverd.

Ten gevolge van technische ontwikkelingen zijn afwijkingen ten opzichte van foto's, tekeningen en beschrijvingen niet uit te sluiten.



[schlueter-systems.com](http://schlueter-systems.com)

De algemene bedrijfsvoorwaarden van Schlüter-Systems KG zijn van toepassing.  
Vergissingen, wijzigingen, drukfouten en veranderingen ten gevolg van productinnovatie  
of die wegens leveringsomstandigheden noodzakelijk zijn, voorbehouden.  
Kleurafwijkingen bij afbeeldingen in deze prijslijst kunnen door druktechnische redenen mogelijk zijn.



I N N O V A T I E S M E T P R O F I E L

**Schlüter-Systems KG** · Schmölestraße 7 · D-58640 Iserlohn  
Tel.: +49 2371 971-1261 · Fax: +49 2371 971-1112 · [info@schlueter.de](mailto:info@schlueter.de) · [schlueter-systems.com](http://schlueter-systems.com)

**Schlüter-Systems KG** · BeNeLux Bureau · Schotelven 28 · B-2370 Arendonk  
Tel.: +32 14 44 30 80 · [benelux@schlueter.de](mailto:benelux@schlueter.de) · [schlueter-systems.nl](http://schlueter-systems.nl)