

Meer informatie

Prijslijst | Brochure | Homepage | YouTube



schlueter-systems.nl



Schlüter-Systems KG · Schmöllestraße 7 · D-58640 Iserlohn
Tel.: +49 2371 971-1261 · Fax: +49 2371 971-1112 · schlueter-systems.com
Schlüter-Systems KG · Benelux bureau · Schotelven 28 · B-2370 Arendonk
Tel.: +32 14 44 30 80 · benelux@schlueter.de · schlueter-systems.nl

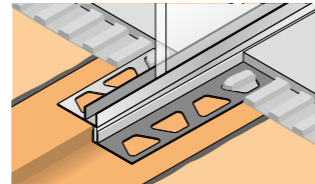
Art.nr. 553 318 – Uitgave 03/24

Schlüter®-DECO-SG/-SGC voor plaatsing van glaselementen



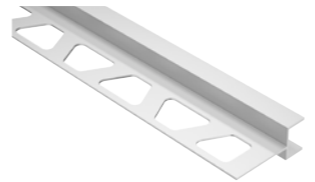
Inbouwvariant A:

DECO-SG op de vloer en wand in de tegelbekleding. Ook verkrijgbaar in een kleur naar keuze.



Inbouwvariant B:

DECO-SGC aan de wand voor hoekovergang van tegels naar pleisterwerk.



Nu ook met TRENDLINE coating!

Geïnspireerd door actuele interieurtrends ontwerpt u uw douche geheel naar eigen smaak, ton-sur-ton of met contrasten. Voor Schlüter-SHOWERPROFILE-S en -R zijn er ook mooie varianten uit de Schlüter-TRENDLINE serie verkrijgbaar. Deze profielen beschikken dankzij hun hoogwaardige poedercoating over een structuuroppervlak met aantrekkelijke kleuren.

Beschikbare oppervlakken | kleuren:

- MBW – zuiver wit mat
- MGS – grafietzwart mat
- TSBG – structuur-gecoat beigegrijs
- TSC – structuur-gecoat crème
- TSDA – structuur-gecoat donker antraciet
- TSG – structuur-gecoat grijs
- TSI – structuur-gecoat ivoor
- TSOB – structuur-gecoat brons
- TSSG – structuur-gecoat steengrijs

Wandaansluit- en afschotprofielen

Schlüter®-SHOWERPROFILE



Schlüter®-SHOWERPROFILE

Alles voor barrièrevrije douches

Met het afschotprofiel en het wandaansluitprofiel biedt Schlüter-Systems u praktische detailoplossingen voor inloopdouches, naar keuze in geborsteld roestvast staal of aantrekkelijke TRENDLINE kleuren. Schlüter-SHOWERPROFILE-WS en de verschillende RENO profielen voor een vakkundige uitvoering van de toegang naar de douche alsook het profiel DECO-SG/-SGC voor de plaatsing van glaselementen vervolledigen het assortiment.

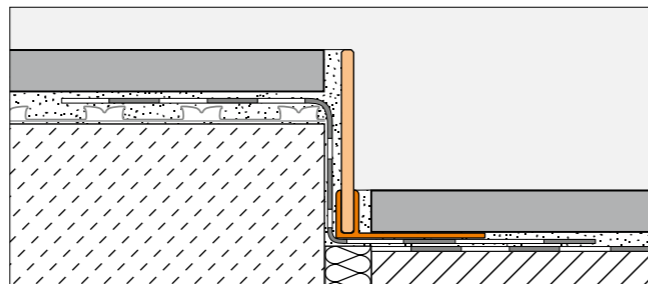


Schlüter®-SHOWERPROFILE-S

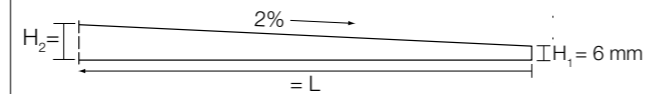
Afschotprofiel voor de zijkanten



Schlüter-SHOWERPROFILE-S is een afschotprofiel uit geborsteld of structuur-gecoat roestvast staal met 2 % helling voor de bekleding van de zijkanten van de inloopdouche. Op de achterzijde van het profiel is een vlies aangebracht voor een goede verankering in de tegellijm. Voor de vloerbevestiging wordt een bij het systeem horend draagprofiel uit hard-PVC, in verschillende hoogtes, met U-vormige gleuf gebruikt. Voor de hoogteaanpassing wordt het te lange afschotprofiel aan de lage en/of hoge zijde, indien nodig, ingekort. Het afschotprofiel kan links of rechts voor de vloerovergang of onder de tegels van een zijwand worden gebruikt.



Afschotprofiel 120 cm: $H_2 = 30$ mm Afschotprofiel 200 cm: $H_2 = 46$ mm
Afschotprofiel 160 cm: $H_2 = 38$ mm



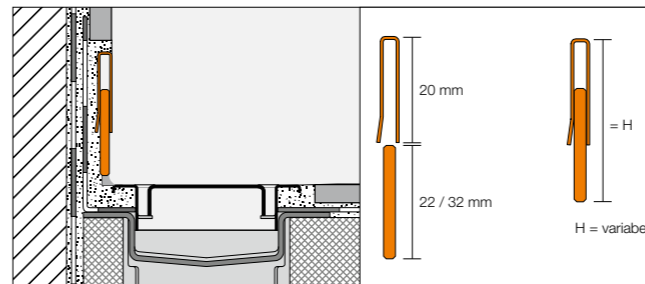
Voor hogere afmetingen is SHOWERPROFILE-SB verkrijgbaar.

Schlüter®-SHOWERPROFILE-R

Wandaansluitprofiel

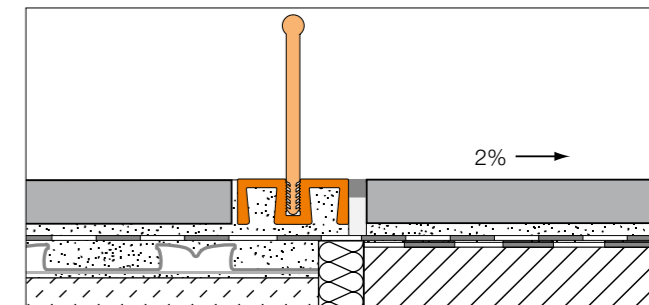


Schlüter-SHOWERPROFILE-R is een tweedelig wandaansluitprofiel voor de bekleding van de resterende openstaande wandruimte aan de lijnafvoergoot, dat veroorzaakt wordt door de helling. Het zichtbare vlak van het profiel bestaat uit geborsteld of structuurkleurige gecoat roestvast staal. Aan de achterzijde is het profiel voorzien van een vlies voor de verankering in de tegellijm. Dankzij de 2-delige opbouw kan SHOWERPROFILE-R in toepassingen van 23 tot 45 mm (in twee uitvoeringen) traploos in de hoogte worden aangepast.



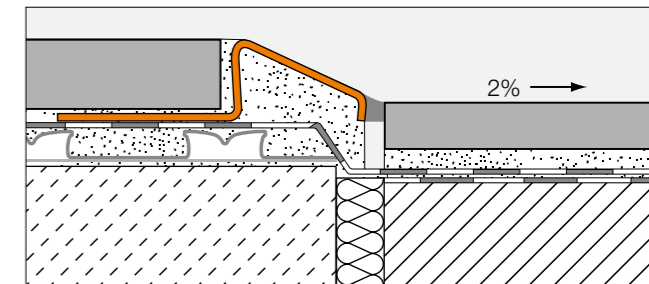
Schlüter-profielen

voor de toegang



Inbouwvariant A:

gelijkvloerse overgang met SHOWERPROFILE-WS overstromingsbeveiligingsprofiel.



Inbouwvariant B:

overloopbeveiliging met RENO-U.

