

Schlüter®-KERDI-BOARD-W

Plan vasque

Élément de montage en KERDI-BOARD

12.3

Fiche produit

Applications et fonctions

Schlüter-KERDI-BOARD-W permet de réaliser un plan vasque avec une robinetterie (non comprise) murale (Schlüter-KERDI-BOARD-WW) ou fixée sur le plan vasque (Schlüter-KERDI-BOARD-WS). Conçus à partir des panneaux prêts à carrelé Schlüter-KERDI-BOARD, ces plans vasques peuvent être directement recouverts par un carrelage. Ils s'adaptent facilement à la configuration de votre chantier, en montage suspendu grâce aux consoles murales **KERDI-BOARD-AB** à commander séparément, dans les niches ou fixés sur des jambages en KERDI-BOARD de 50 mm d'épaisseur (voir fiche produit 12.1 Schlüter-KERDI-BOARD).

L'adaptateur d'écoulement, compris dans le kit, avec collerette d'étanchéité KERDI thermocollée et filetage de raccordement 1¼" s'adapte aux siphons les plus courants. Les pièces d'angle préfabriquées KERDI-KERS comprises dans le kit permettent de réaliser une étanchéité fiable avec le mur adjacent.

Schlüter-WASHBASINPROFILE désigne une gamme de profilés pour l'habillage des côtés et de la partie verticale en fond du plan vasque.

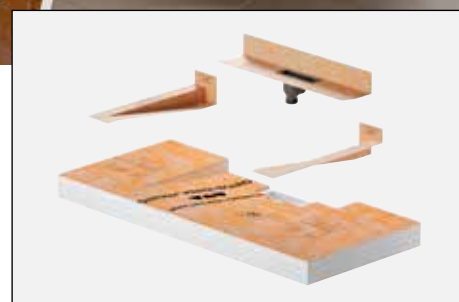
Les caniveaux filants **KERDI-LINE-VARIO**, adaptés à ces plans vasques, sont disponibles en 2 designs, **COVE** et **WAVE**. Ils sont recoupables, réglables en hauteur et livrés avec 2 capuchons de fermeture assortis (voir fiche produit 8.10 Schlüter KERDI-LINE VARIO).

Le profilé **Schlüter-KERDI-LINE-WDP au design INCOVE** est un caniveau filant qui s'intègre comme joint creux dans le plan vasque KERDI-BOARD-WS. Le profilé préfabriqué avec capuchons de fermeture soudés peut être utilisé jusqu'à une épaisseur de carrelage de 11 mm. Lors de la



pose de carreaux plus épais, le profilé peut être raccourci à la demande et muni de capuchons de fermeture fournis.

En complément, notre système LIPROTEC offre un vaste choix de profilés à LED pour un éclairage personnalisé de votre plan vasque.



Schlüter-KERDI-BOARD-WW



Schlüter-KERDI-BOARD-WS



Matériau

Schlüter-KERDI-BOARD-W est fabriqué à partir de 4 panneaux en mousse de polystyrène extrudée d'une épaisseur de 28 mm, 2 x 25 mm et 5 mm (KERDI-BOARD-WW) ou 28 mm, 27 mm, 25 mm et 5 mm (KERDI-BOARD-WS). Les 2 faces des panneaux de 28 et de 5 mm sont pourvues d'un matériau de renfort sans ciment et d'un non-tissé assurant un ancrage efficace du mortier-colle.

Une trame de découpe de 10 x 10 mm y est imprimée. Les panneaux sont maintenus entre eux par adhérence. Une plaque de renfort permet de fixer la robinetterie sur KERDI-BOARD-WS.

Les consoles sont constituées d'une plaque de 6 mm d'épaisseur et d'un tube carré soudé de 50 x 25 x 2 mm. Les deux composants sont en acier zingué 235JR.

L'adaptateur de raccordement est en polypropylène (PP) à haute résistance aux chocs.

La collerette KERDI collée en usine à l'adaptateur et assurant le raccordement à l'étanchéité composite, ainsi que les pièces d'angle KERDI-KERS pour le raccordement à l'étanchéité composite sont en polyéthylène (voir fiche produit 8.1).

Le dos du profilé est doté d'un non-tissé pour l'ancrage dans le mortier-colle et la surface visible est en acier inoxydable V4A brossé ou en aluminium finition structurée. Le profilé INCOVE et les capuchons de fermeture sont en acier inoxydable V4A (alliage n° 1.4404 = AISI 316L) avec surface brossée.

Propriétés des matériaux et domaines d'application :

La surface des plans vasque Schlüter-KERDI-BOARD est imperméable et résiste aux principales sollicitations chimiques auxquelles sont exposés les revêtements céramiques. Dans les zones nécessitant une étanchéité, celle-ci peut être réalisée en liaison avec Schlüter-KERDI ou -KERDI-BOARD. Les plans vasque KERDI-BOARD sont plans, ne s'altèrent pas, ne se dilatent pas (même lors de fortes variations de températures), et ont une stabilité élevée. Ils conviennent à de nombreuses applications.

Il convient de vérifier que les supports sont stables et adaptés à l'application voulue.

Les consoles murales peuvent être utilisées de différentes manières, par exemple dans la salle de bains pour gagner de la place et offrir un espace épuré. Le montage mural des plans vasque KERDI-BOARD permet également de créer des installations accessibles aux personnes à mobilité réduite.

Grâce à leur matériau robuste, ils se caractérisent par une grande stabilité et une longue durée de vie.

Nota :

Une fois montés et revêtus de carrelage ou de pierre naturelle, les plans vasque KERDI-BOARD-WS et WW peuvent supporter une charge maximale de 50 kg, quel que soit le type de montage.

Les profilés avec pente WASHBASINPROFILE-WS et -WW sont disponibles dans de nombreuses finitions. Les contraintes chimiques et mécaniques doivent être déterminées au cas par cas. Les informations suivantes sont donc d'ordre purement général.

La surface TS du profilé WASHBASINPROFILE-WS et -WW (alu. finition structurée) présente un aspect naturel. L'aluminium est prétraité et recouvert d'une laque polyuréthane en poudre appliquée par pulvérisation. Le revêtement est résistant aux UV et aux intempéries et sa couleur est stable. Les surfaces apparentes doivent être protégées des rayures et de l'abrasion.

Le profilé WASHBASINPROFILE-WS et -WW en acier inoxydable V4A (alliage n° 1.4404 = AISI 316L) avec surface brossée convient particulièrement lorsque des sollicitations mécaniques élevées ou des sollicitations chimiques particulières sont prévisibles.

Toutefois, l'acier inoxydable de qualité 1.4404 ne résiste pas à tous les produits chimiques. Il est attaqué par l'acide chlorhydrique et l'acide fluorhydrique à partir d'une certaine concentration, ainsi que par le chlore ou des solutions alcalines, que l'on peut retrouver dans certains produits de nettoyage ou dans les piscines. Il convient donc de définir au préalable les sollicitations prévisibles.

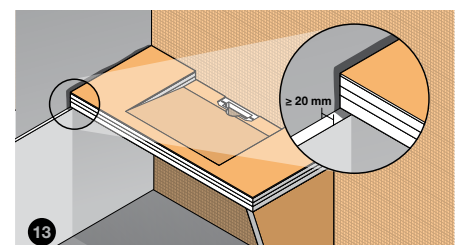
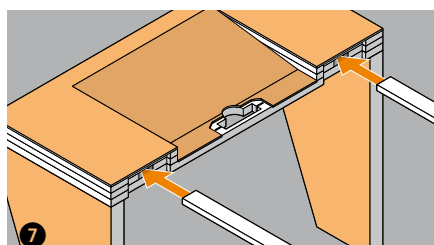
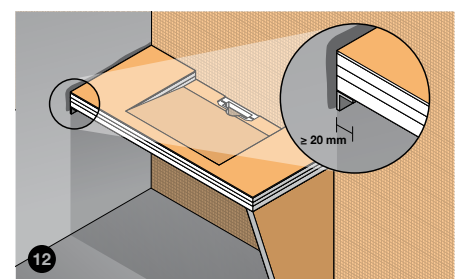
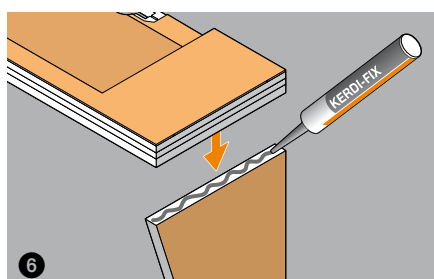
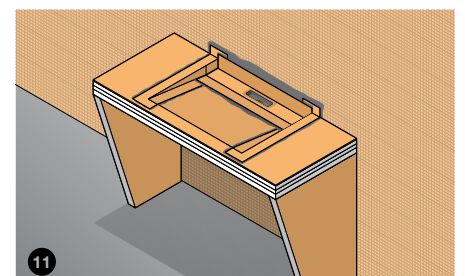
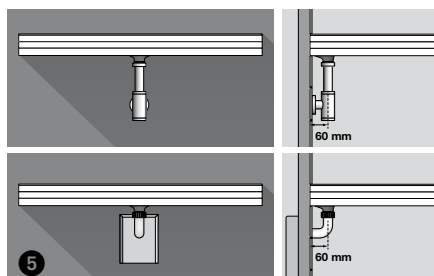
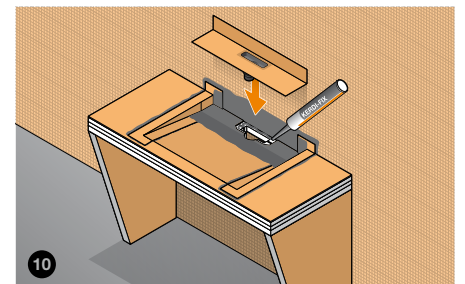
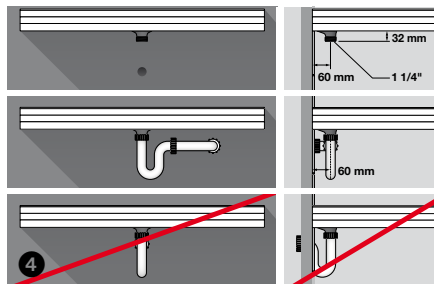
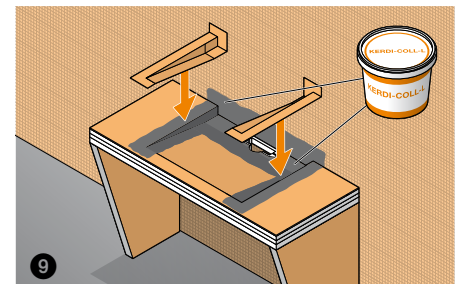
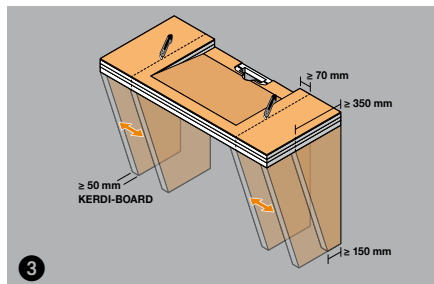
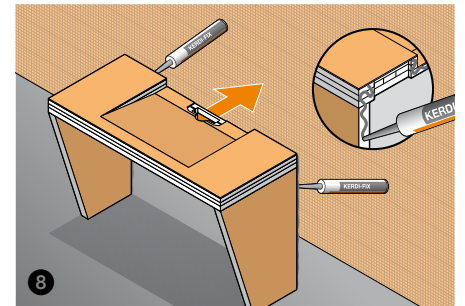
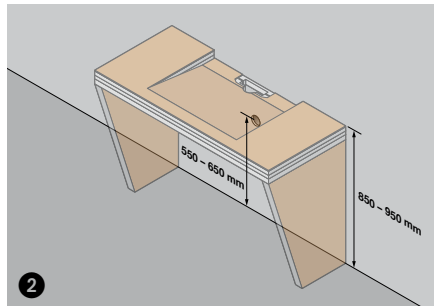
L'acier inoxydable brossé du profilé d'évacuation KERDI-LINE-INCOVE V4A (alliage n° 1.4404 = AISI 316L) convient particulièrement pour des applications qui nécessitent non seulement une résistance mécanique élevée, mais aussi une bonne résistance aux produits chimiques tels que les acides, les alcalins et les produits de nettoyage (autres propriétés voir WASHBASIN-PROFIL en acier inoxydable brossé V4A).



Domaines d'application et mise en œuvre

KERDI-BOARD-WW - Installation sur jambages et montage en niche :

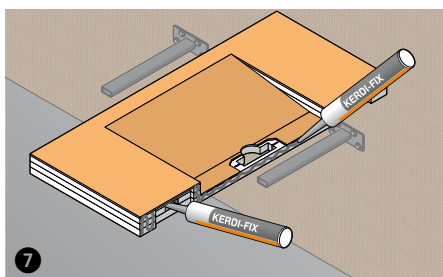
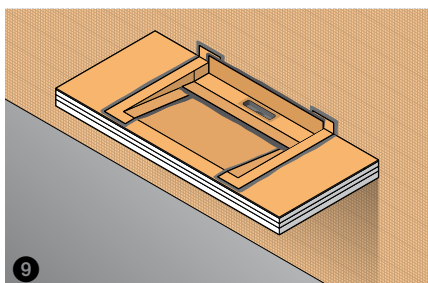
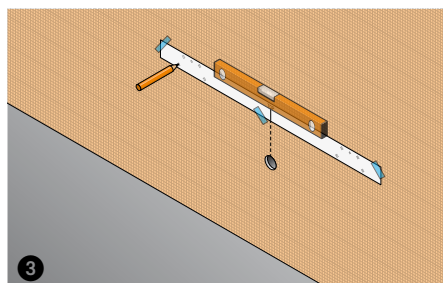
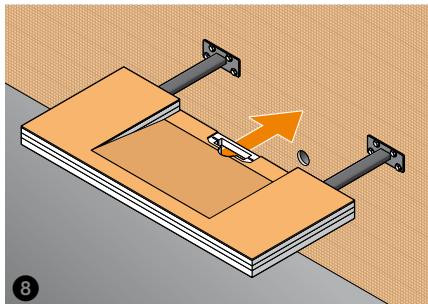
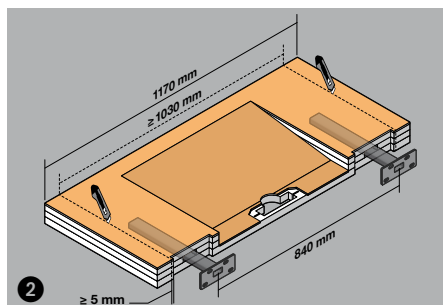
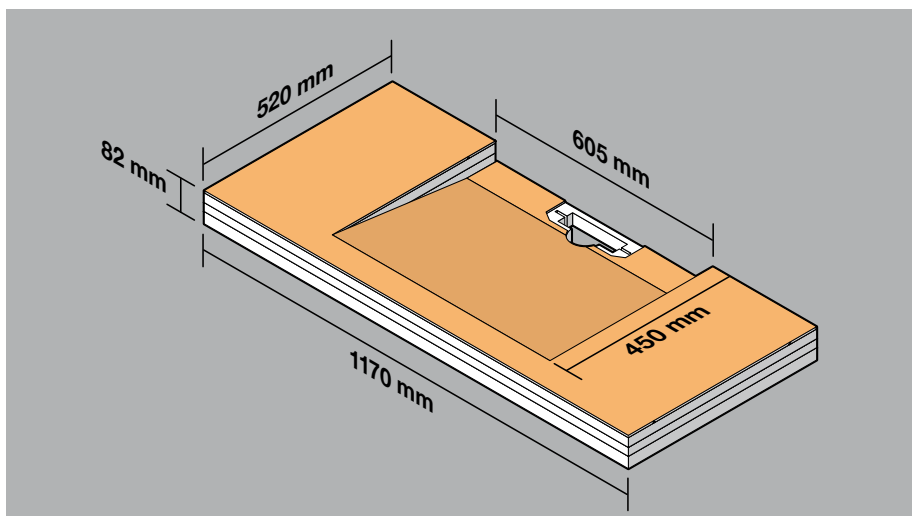
- Définir les hauteurs d'installation comme indiqué sur la figure 2.
- Le plan vasque KERDI-BOARD s'adapte à la configuration de votre chantier (figure 3). Pour une installation sur jambage, utiliser deux panneaux KERDI-BOARD de 50 mm d'épaisseur minimum, qui seront placés, à votre convenance, à gauche et à droite entre la vasque et le bord du plan vasque.
- En raison du peu de réservation disponible entre l'évacuation et le mur, l'installation d'un siphon-tube n'est possible que sous certaines conditions, comme décrit sur la figure 4. Il convient ici d'utiliser un siphon à bonde ou, de préférence, un siphon encastré, comme illustré sur la figure 5.
- Les éléments sont assemblés entre eux par adhérence à l'aide de la colle de montage Schlüter-KERDI-FIX (figures 6 et 8) contenue dans le kit. Les pièces de remplissage fournies sont placées dans les cavités prévues pour la fixation de la console (figure 7).
- L'étanchéité est assurée par le collage des pièces de raccord KERDI-KERS comprises dans le kit avec la colle d'étanchéité Schlüter-KERDI-COLL-L à commander séparément (figure 9). L'adaptateur d'écoulement est ensuite collé avec KERDI-FIX dans la zone prévue à cet effet (figure 10).
- En cas de montage en niche, prévoir un appui minimum de 20 mm sur toute la largeur du lavabo (figures 12 et 13).





Schlüter-KERDI-BOARD-WW

Dimensions



Montage suspendu du plan vasque KERDI-BOARD-WW à l'aide de consoles murales disponibles en option.

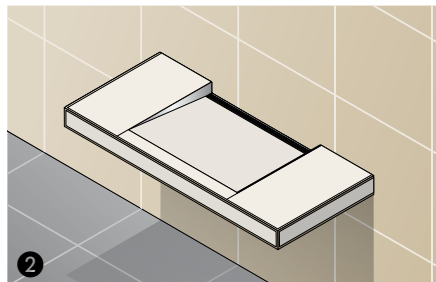
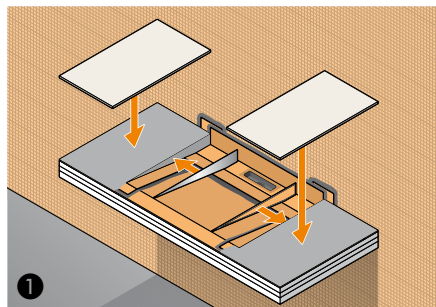
Attention : le support de fixation doit être plan, d'aplomb et adapté à une transmission des charges suffisante.

1. Le plan vasque KERDI-BOARD s'adapte à la configuration de votre chantier (figure 2).
2. Le montage de KERDI-BOARD-AB s'effectue en tenant compte de la notice de montage fournie.
3. Les orifices de perçage doivent être marqués à l'aide du gabarit de perçage fourni (figure 3).
4. Le plan vasque doit être enduit à l'arrière d'une quantité suffisante de colle de montage KERDI-FIX (figure 7) et emboîté sur les consoles KERDI-BOARD-AB (figure 8) de manière à obtenir une liaison par adhérence avec le mur.
5. L'étanchéité est assurée par le collage des pièces de raccord KERDI-KERS comprises dans le kit avec la colle d'étanchéité KERDI-COLL-L à commander séparément (figure 9). L'adaptateur d'écoulement est ensuite collé avec KERDI-FIX dans la zone prévue à cet effet.



Schlüter-WASHBASINPROFILE-WW
Mise en œuvre des profilés latéraux
pour Schlüter-KERDI-BOARD-WW :

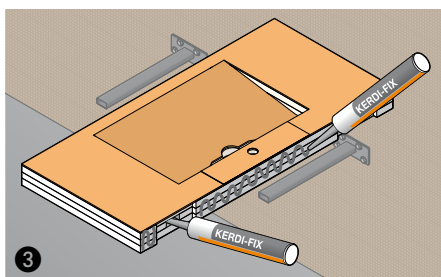
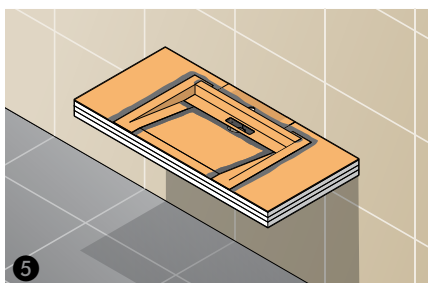
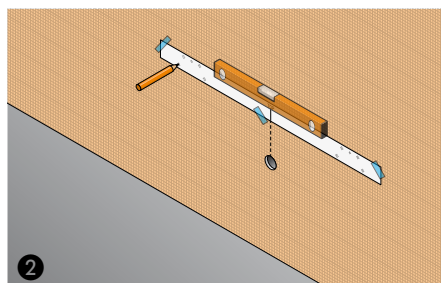
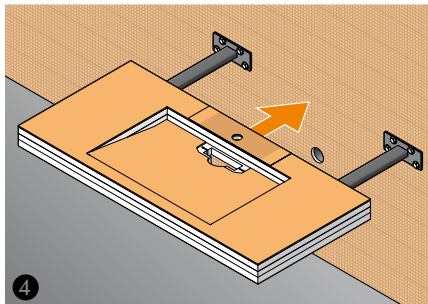
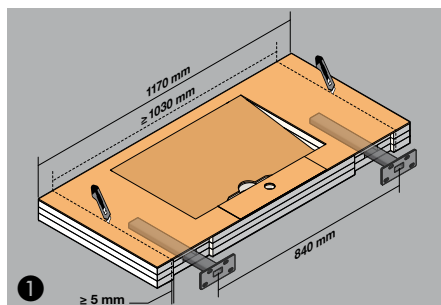
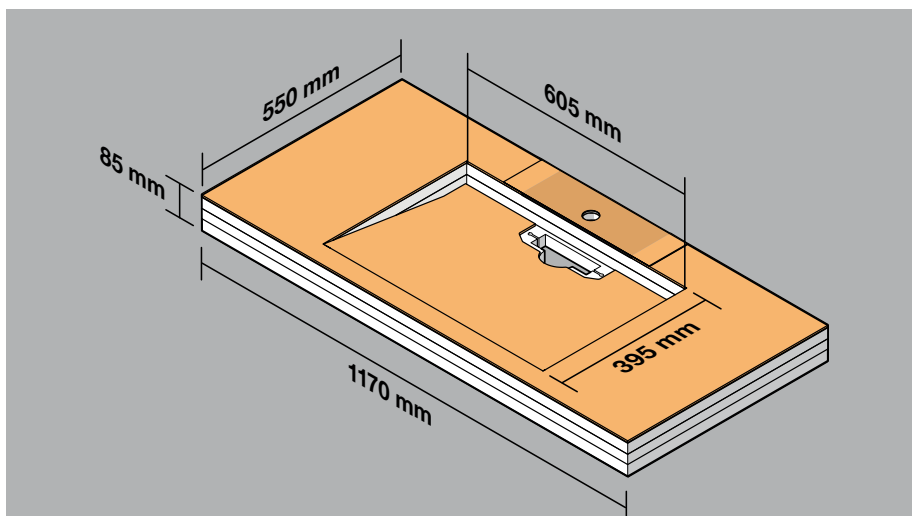
1. Appliquer un mortier-colle approprié, poser les carreaux sur le support et appuyer légèrement pour assurer une bonne adhérence (figure 1).
2. Les profilés WASHBASINPROFILE-WAS sont enfoncés sur les côtés dans le mortier-colle encore humide et soigneusement alignés de manière à ce qu'ils soient droits et plans (figure 1).
3. Veiller à ce que le bord supérieur du profilé affleure la surface du carreau situé au-dessus.
4. Carreler les surfaces restantes du plan vasque (figure 2).





Schlüter-KERDI-BOARD-WS

Dimensions



Montage suspendu du plan vasque KERDI-BOARD-WS à l'aide de consoles murales disponibles en option :

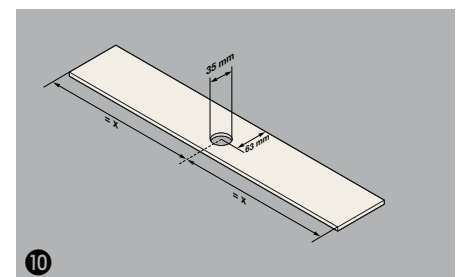
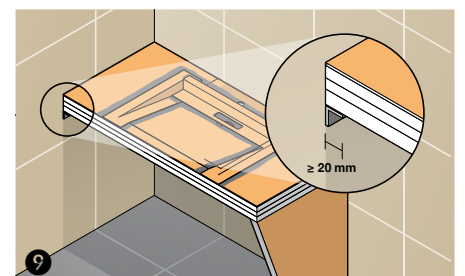
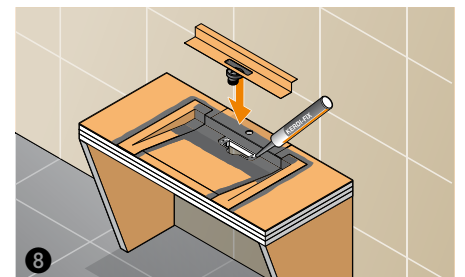
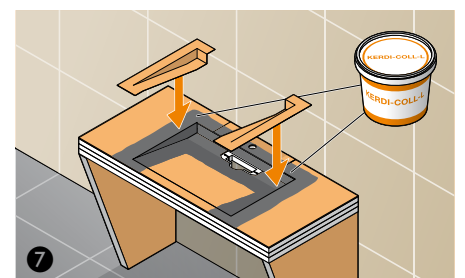
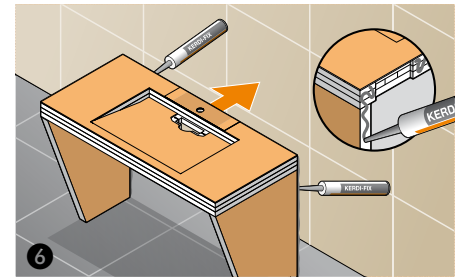
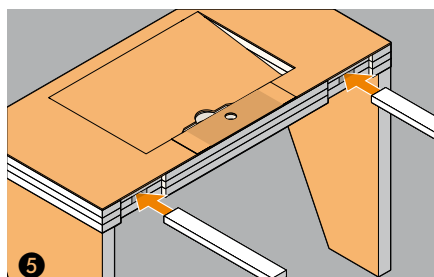
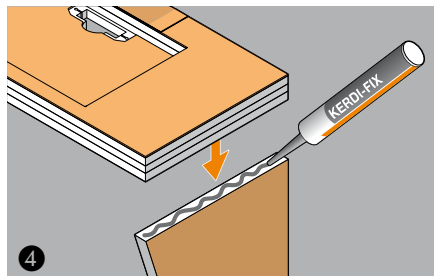
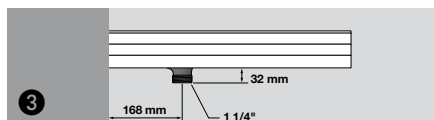
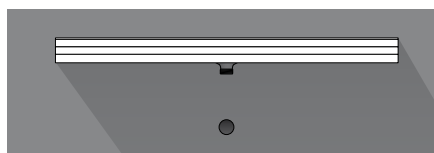
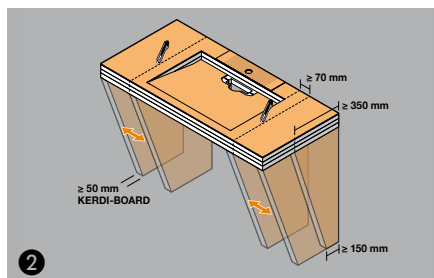
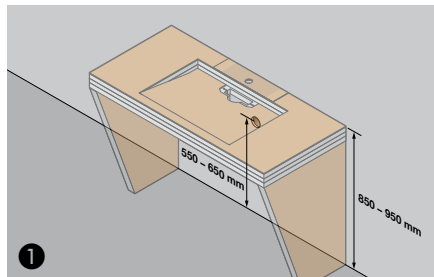
Attention : le support de fixation doit être plan, d'aplomb et adapté à une transmission des charges suffisante.

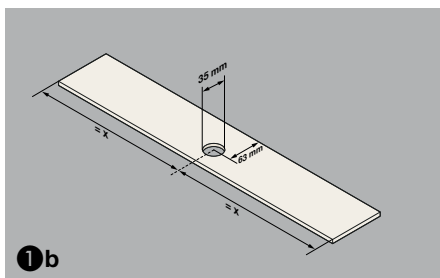
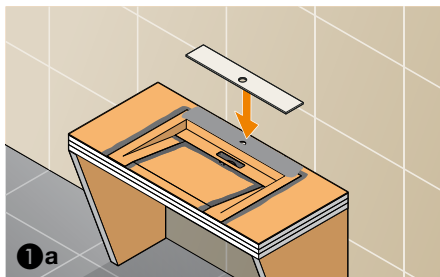
1. Le plan vasque KERDI-BOARD-WS s'adapte à la configuration de votre chantier (figure 1).
2. Les orifices de perçage doivent être marqués à l'aide du gabarit de perçage fourni (figure 2).
3. Le plan vasque doit être enduit à l'arrière d'une quantité suffisante de colle de montage KERDI-FIX (figure 3) et emboîté sur les consoles (figure 4) de manière à obtenir une liaison par adhérence avec le mur.
4. L'étanchéité est assurée par le collage des pièces de raccord KERDI-KERS comprises dans le kit avec la colle d'étanchéité KERDI-COLL-L (à commander séparément).
5. L'adaptateur d'écoulement est ensuite collé avec KERDI-FIX dans la zone prévue à cet effet.



KERDI-BOARD-WS - Installation sur jambages et montage en niche :

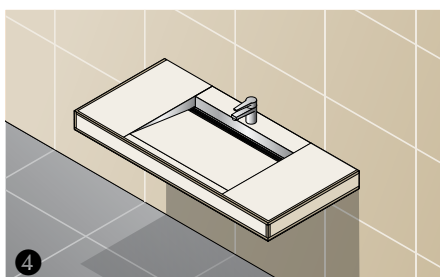
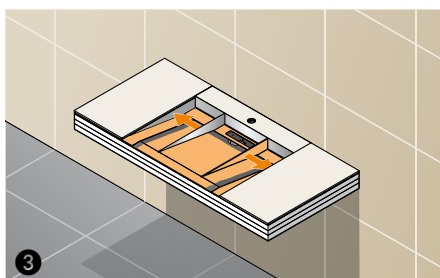
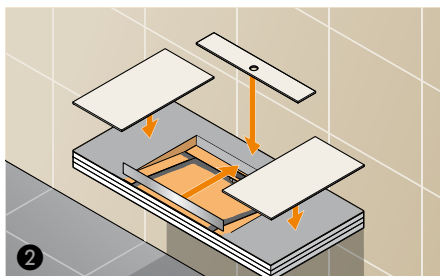
1. Définir les hauteurs d'installation comme indiqué sur la figure 1.
2. Le plan vasque KERDI-BOARD s'adapte à la configuration de votre chantier (figure 2). Pour une installation sur jambage, utiliser deux panneaux KERDI-BOARD de 50 mm d'épaisseur minimum, qui seront placés, à votre convenance, à gauche et à droite entre la vasque et le bord du plan vasque.
3. Il n'est pas nécessaire de tenir compte du siphon, car le tuyau d'évacuation est suffisamment éloigné du mur (figure 3).
4. Les éléments sont assemblés entre eux par adhérence à l'aide de la colle de montage Schlüter-KERDI-FIX (figures 4 et 6) contenue dans le kit. Les pièces de remplissage fournies sont placées dans les cavités prévues pour la fixation de la console (figure 5).
5. L'étanchéité est réalisée avec la colle KERDI-COLL-L (à commander séparément, figure 7). L'adaptateur d'écoulement est ensuite collé avec KERDI-FIX dans la zone prévue à cet effet (figure 8).
6. En cas de montage en niche, prévoir un appui minimum de 20 mm sur toute la largeur du plan vasque (figure 9).
7. Avant de poser le carrelage, commencer au niveau de la robinetterie et percer un orifice adapté à l'aide d'une couronne de forage diamantée (non comprise) (figure 10).





Schlüter-WASHBASINPROFILE-WAS Mise en œuvre des profilés latéraux et de fond de vasque pour Schlüter- KERDI-BOARD-W :

1. Commencer par appliquer un mortier-colle approprié et coller un carreau au niveau de la robinetterie (figure 1a). Avant de poser le carrelage, commencer au niveau de la robinetterie et percer un trou adapté à l'aide d'une couronne de forage diamantée (non comprise) (figure 1b).
2. Coller le WASHBASINPROFILE-WAS dans le mortier-colle encore humide sur la face avant et l'aligner avec le carreau supérieur (figure 2).
3. Poser les carreaux sur le support et appuyer légèrement pour assurer une bonne adhérence (figure 2).
4. Les profilés WASHBASINPROFILE-WAS sont enfoncés sur les côtés dans le mortier-colle encore humide et soigneusement alignés de manière à ce qu'ils soient droits et plans (figure 3).
5. Veiller à ce que le bord supérieur du profilé affleure la surface du carreau situé au-dessus.
6. Carreler les surfaces restantes du plan vasque (figure 4).





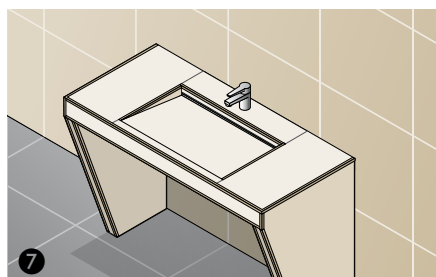
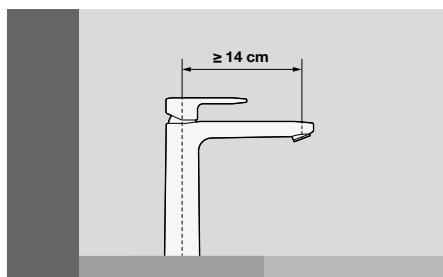
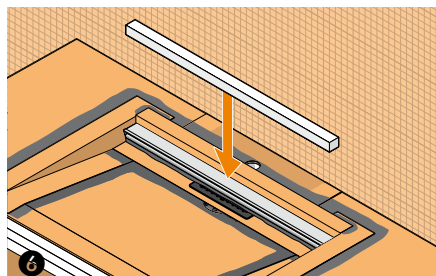
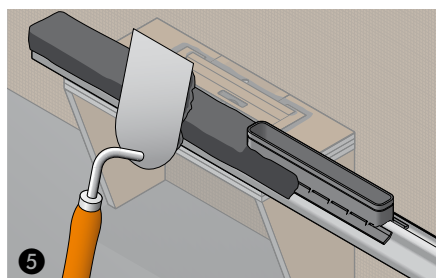
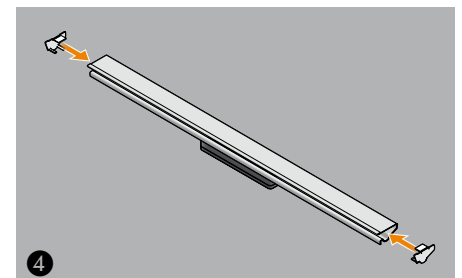
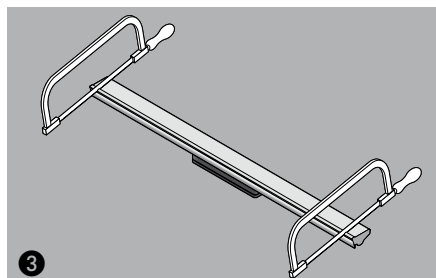
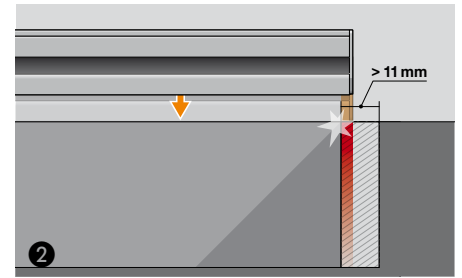
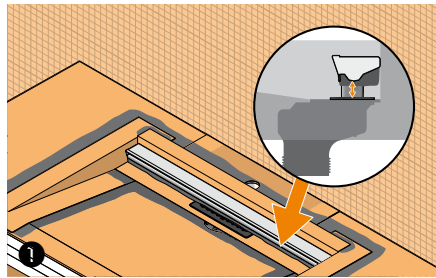
Mise en œuvre de Schlüter-KERDI-BOARD-WDP – Profilé pour Schlüter-KERDI-BOARD-WS

1. Placer le profilé d'évacuation INCOVE sans mortier-colle dans sa position finale dans la bague de fixation en hauteur afin de déterminer les cotes pour le carrelage (figure 1).
2. Si le carreau choisi a une épaisseur > 11 mm (figure 2), le profilé doit être raccourci en conséquence (figure 3) et les capuchons de fermeture fournis doivent être montés des deux côtés (figure 4).
3. Le profilé d'évacuation INCOVE doit être collé avec du mortier-colle (figure 5).
4. Les bandes XPS fournies doivent être collées sur la face supérieure du profilé à l'aide du ruban adhésif double face déjà présent (figure 6).
5. Le carrelage doit être fermement posé avec un mortier-colle approprié.
6. Carreler les surfaces restantes du plan vasque (figure 7).

Nota :

Le profilé d'évacuation Schlüter-INCOVE n'est pas compatible avec les profilés latéraux avec pente Schlüter.

En cas d'utilisation du profilé d'évacuation COVE et WAVE, observer les indications de mise en œuvre de la fiche 8.10.



Nota

Les profilés WASHBASINPROFILE-WW et -WS ne nécessitent aucun entretien particulier. Les salissures doivent être éliminées lors du nettoyage du revêtement à l'aide de produits adéquats.

Les produits de nettoyage utilisés ne doivent en aucun cas contenir d'acide chlorhydrique ou fluorhydrique. Le contact avec d'autres métaux tels que l'acier normal est à éviter sous peine de provoquer une corrosion du profilé. Ceci est également valable lorsqu'on utilise des spatules ou de la paille de fer lors de l'élimination de restes de mortier-colle.

Ne pas utiliser de produit de nettoyage abrasif sur les surfaces sensibles.

Le kit du plan vasque comprend des brosses spécialement adaptées pour le nettoyage régulier et rapide du caniveau et de la zone d'écoulement.

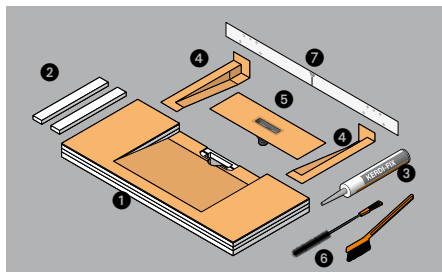
Un traitement avec un polish pour chromes ou autre produit analogue confère une surface brillante aux profilés WASHBASINPROFILE-WW et -WS. Nous recommandons d'utiliser, si nécessaire, la pâte de nettoyage pour l'acier inoxydable Schlüter-CLEAN-CP ou équivalent.

Les surfaces en acier inoxydable exposées à l'action de l'air ou à des produits agresseurs doivent être régulièrement entretenues à l'aide d'un produit de nettoyage doux. Ce nettoyage régulier permet non seulement de préserver l'aspect brillant de l'inox, mais aussi d'éviter les risques de corrosion.



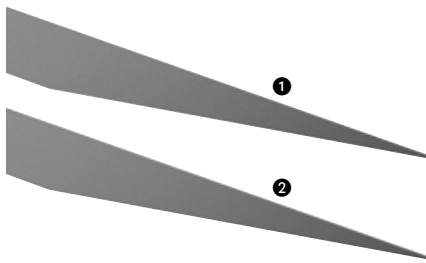
Vue d'ensemble :

Schlüter®-KERDI-BOARD-WW



1. Plan vasque
2. Eléments de remplissage
3. KERDI-FIX
4. KERDI-KERS
5. Adaptateur de raccordement avec raccord fileté 1 1/4"
6. Brosses de nettoyage
7. Gabarit de perçage

Schlüter®-WASHBASINPROFILE-WW



- Profilés avec pente uniquement pour Schlüter-KERDI-BOARD-WW
1. Profilé latéral avec pente, côté gauche WAS V1
 2. Profilé latéral avec pente, côté droit WAS V1

Caractéristiques techniques

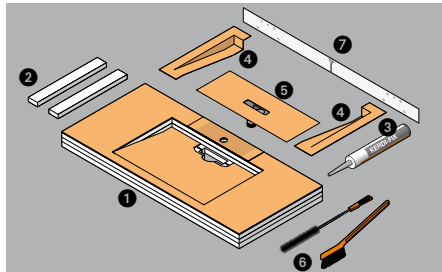
Plan vasque :

Résistance aux températures
de -50 à +75 °C
Densité du matériau (mousse rigide) DIN EN 1602
33 kg/m ³
Pouvoir de pénétration de l'eau
0
Adaptateur avec raccord fileté
1 1/4"
Essai de charge selon la norme DIN EN 14688
150 kg (au centre, carrelé)

Nota

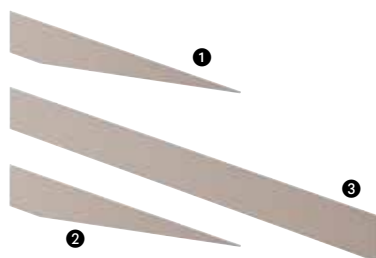
Le plan vasque KERDI-BOARD doit être stocké à plat ou sous une autre forme appropriée. En cas de stockage à l'extérieur, l'élément doit être protégé contre les rayons directs du soleil et les intempéries.

Schlüter®-KERDI-BOARD-WS



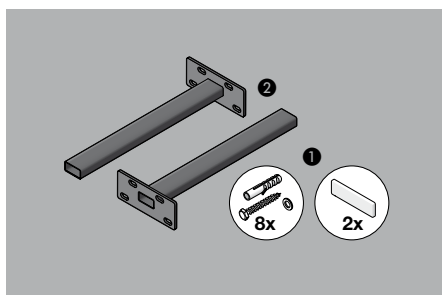
1. Plan vasque
2. Eléments de remplissage
3. KERDI-FIX
4. KERDI-KERS
5. Adaptateur de raccordement avec raccord fileté 1 1/4"
6. Brosses de nettoyage
7. Gabarit de perçage

Schlüter®-WASHBASINPROFILE-WS



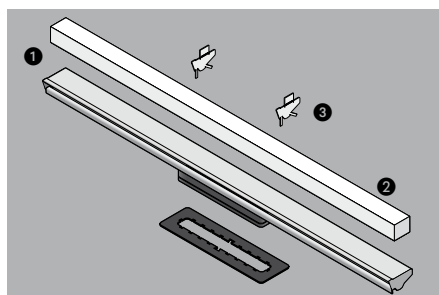
- Profilés avec pente uniquement pour Schlüter-KERDI-BOARD-WS
1. Profilé latéral avec pente, côté gauche WAS V2
 2. Profilé latéral avec pente, côté droit WAS V2
 3. Profilé de fond de plan vasque WAR R1

Schlüter®-KERDI-BOARD-AB



1. Matériel de fixation
2. Consoles pour plan vasque

Schlüter®-KERDI-BOARD-WDP



1. Caniveau filant INCOVE
2. Bandes XPS
3. Capuchons de fermeture

