

Schlüter®-QUADEC

Schlüter-QUADEC est un profilé de finition pour angles sortants de revêtements carrelés. La surface visible du profilé forme un angle droit.



Schlüter®-RONDEC

Schlüter-RONDEC est un profilé de finition pour angles sortants de revêtements carrelés. Sa forme arrondie et son espaceur intégré permettent de protéger efficacement le chant des carreaux.



Schlüter®-JOLLY

Schlüter-JOLLY est un profilé décoratif pour angles sortants, plinthes et chants de revêtements carrelés. Son angle à 90° permet de protéger les chants des revêtements carrelés contre les dégradations dues aux contraintes mécaniques.



Schlüter®-FINEC

Schlüter-FINEC est un profilé pour la finition des chants de revêtements carrelés, de mosaïques ou de surfaces recouvertes d'un enduit de finition. Le profilé protège les chants des revêtements des dégradations dues aux contraintes mécaniques tout en formant un angle discret et élégant.



Schlüter®-FINEC-SQ

Schlüter-FINEC-SQ est un profilé pour la finition des chants de revêtements carrelés. Le profilé protège les chants des revêtements des dégradations dues aux contraintes mécaniques tout en formant un angle de forme rectangulaire discret et élégant.



Finitions & couleurs

Schlüter®-Systems



Profilés Schlüter Décoration et protection des chants de revêtements

Schlüter-RONDEC, -QUADEC, -JOLLY et -FINEC sont des profilés pour la finition des angles sortants de revêtements carrelés. Divers matériaux, coloris et finitions permettent d'harmoniser les angles sortants aux revêtements carrelés et aux joints ou de créer des contrastes. Les profilés offrent une protection fiable des chants de revêtements.

La version en acier inoxydable peut également être utilisée comme finition au sol ou en nez de marches. Il est également possible de réaliser des angles ou des plinthes et de protéger les chants d'autres revêtements tels que la moquette ou le parquet.



Schlüter®-QUADEC
Acier inoxydable brossé



Schlüter®-RONDEC
Alu. finition structurée gris foncé (TDSA)



Schlüter®-JOLLY
Alu. finition structurée ivoire (TSI)



Schlüter®-FINEC
Acier inoxydable V2A



Schlüter-Systems KG · Schmölestraße 7 · D-58640 Iserlohn · Tél.: +49 2371 971-1261 · Fax: +49 2371 971-1112
info@schlueter.de · schlueter-systems.com

Schlüter-Systems S.à.r.l. · 12, rue des Flandres · F-60410 Villeneuve-sur-Verberie
Tél. : 03 44 54 18 88 · Fax : 03 44 54 18 80 · profil@schluter.fr · schluter-systems.fr

Matériaux

Acier inoxydable/Laiton/Aluminium

	QUADEC	RONDEC	JOLLY	FINEC	FINEC-SQ
E (V2A)	•	•		•	
E (V4A)	•	•			
EB	•	•	•		
EP	•	•			
MC	•	•	•		
AE	•	•	•	•	•
AT	•	•	•		
AK		•	•		
AM		•	•		
ACG	•	•	•		
ATG	•	•	•		
AKG		•	•		
AMG		•	•		
AGSG			•		
ACGB	•	•	•		
ATGB	•	•	•		
AKGB		•	•		
AMGB		•	•		
ABGB			•		
AGRB			•		
AGSB		•			
AEX	•				
ATX	•				
AQGX	•				
AMX	•				

Finitions

Aluminium (Schlüter®-TRENDLINE)

	QUADEC	RONDEC	JOLLY	FINEC	FINEC-SQ
TSI	•	•	•	•	•
TSC	•	•	•	•	•
TSBG	•	•	•	•	•
TSB	•	•	•	•	•
TSSG	•	•	•	•	•
TSG	•	•	•	•	•
TSLA	•	•	•	•	•
TSDA	•	•	•	•	•
TSR	•	•	•	•	•
TSOB	•	•	•	•	•
MBW	•	•	•	•	•
MGS	•	•	•	•	•

Coloris

Aluminium/PVC

	QUADEC	RONDEC	JOLLY
BW	•	•	•
W	•	•	•
PW	•		
HG		•	•
GM		•	•
PG	•	•	•
G	•	•	•
HB		•	•
SP	•	•	•
AP		•	
BH	•	•	•
CA		•	
RB			•
NB		•	
QG	•		
VG	•		
SB			•
GS	•	•	•

Matériaux

Acier inoxydable/Laiton

E / E (V4A)
Acier inoxydable



EB
Acier inoxydable brossé



EP
Acier inoxydable poli



MC

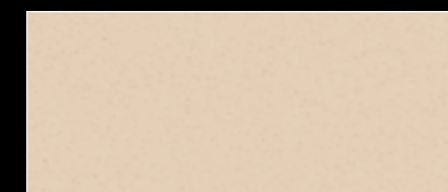
Laiton chromé



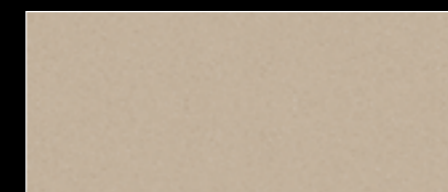
Finitions

Aluminium (Schlüter®-TRENDLINE)

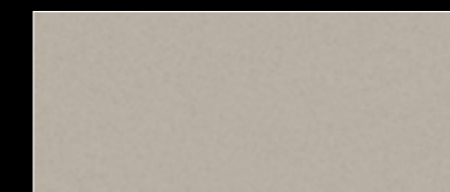
TSI
Alu. finition structurée ivoire



TSC
Alu. finition structurée sable

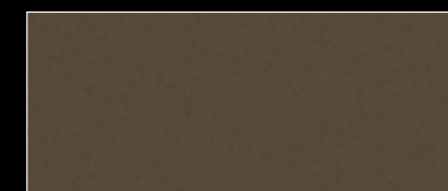


TSBG
Alu. finition structurée gris beige



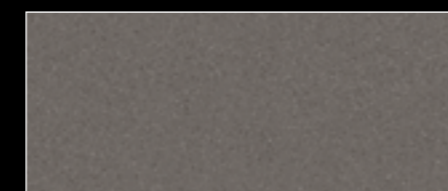
TSB

Alu. finition structurée beige



TSSG

Alu. finition structurée gris pierre



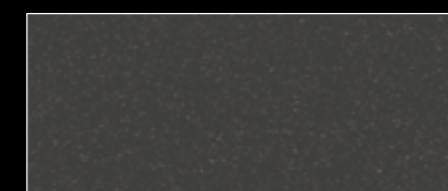
TSG

Alu. finition structurée gris



TSLA

Alu. finition structurée gris anthracite clair



TSDA

Alu. finition structurée gris foncé



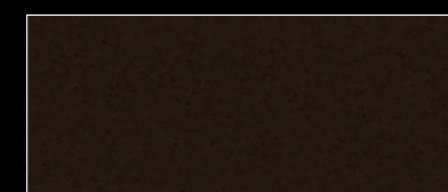
TSR

Alu. finition structurée brun rustique



TSOB

Alu. finition structurée bronze



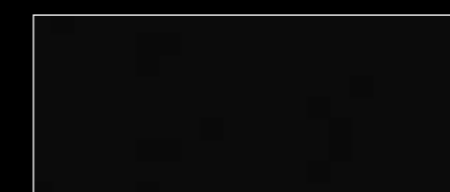
MBW

Alu. coloré blanc mat



MGS

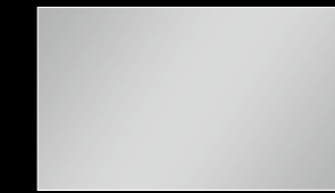
Alu. coloré noir graphite mat



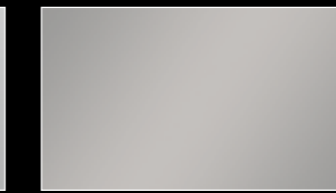
Finitions

Aluminium

AE
Alu. naturel anodisé mat



AT
Alu. titane anodisé mat



AK
Alu. cuivre anodisé mat



AM
Alu. laiton anodisé mat



ACG

Alu. chromé anodisé brillant



ATG

Alu. titane anodisé brillant



AKG

Alu. cuivre anodisé brillant



AMG

Alu. laiton anodisé brillant



AGSG

Alu. noir anodisé brillant



ACGB

Alu. chromé anodisé brossé



ATGB

Alu. titane anodisé brossé



AKGB

Alu. cuivre anodisé brossé



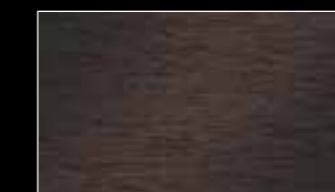
AMGB

Alu. laiton anodisé brossé



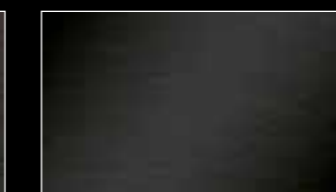
ABGB

Alu. anodisé brossé



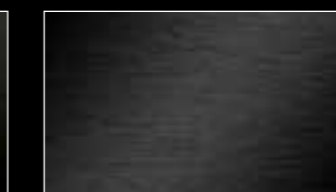
AGRB

Alu. graphite anodisé brossé



AGSB

Alu. noir graphite anodisé brossé



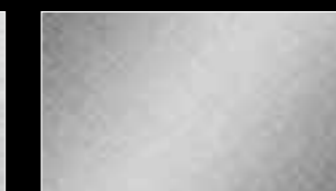
AEX

Alu. naturel anodisé, finition tramée



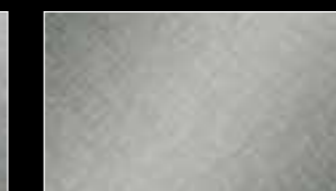
ATX

Alu. titane anodisé, finition tramée



AQGX

Alu. gris quartz anodisé, finition tramée



AMX

Alu. laiton anodisé, finition tramée



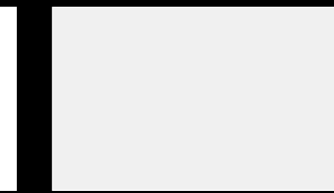
Coloris

Aluminium/PVC

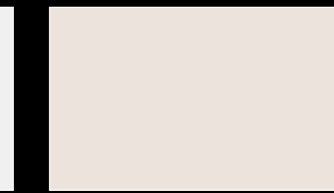
BW
Blanc brillant – RAL 9003



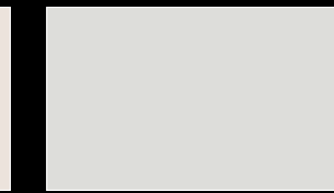
W
Blanc – RAL 9010



PW
Blanc perlé – RAL 1013



HG
Gris clair – RAL 7035



GM

Gris métallique – RAL 9006



PG

Gris pastel – non RAL



G

Gris – RAL 7030



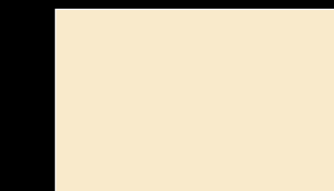
HB

Beige clair – RAL 1019



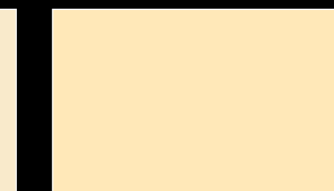
SP

Pêche satinée – non RAL



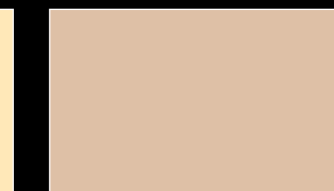
AP

Abricot satiné – non RAL



BH

Bahama – non RAL



CA

Caramel – RAL 1011



RB

Chamois – RAL 8003



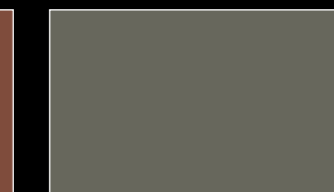
NB

Brun noisette – RAL 8007



QG

Gris quartz – RAL 7039



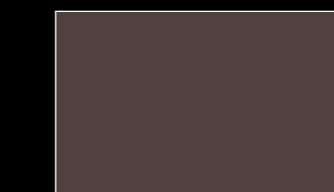
VG

Gris signalisation – RAL 7043



SB

Brun noir – RAL 8019



GS

Noir graphite – RAL 9011

