

## Plus d'informations

Tarif | Brochure | Site Internet | Youtube



[schluter-systems.fr](http://schluter-systems.fr)



**Schlüter-Systems KG** | Schmölestraße 7 | D-58640 Iserlohn

+49 2371 971-0 | +49 2371 971-1111

info@schluter.de | schluter-systems.com

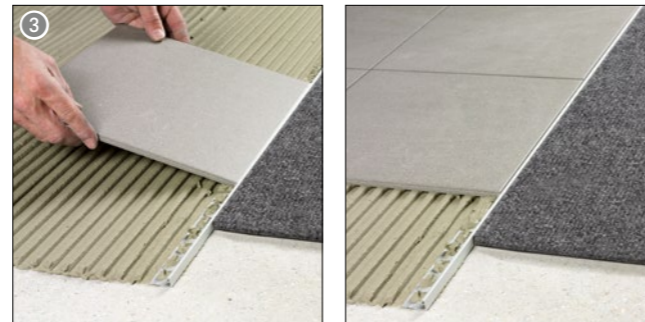
**Schlüter-Systems S.à.r.l.** | 12, rue des Flandres | F-60410 Villeneuve-sur-Verberie

03 44 54 18 88 | 03 44 54 18 80 | profil@schluter.fr | schluter-systems.fr

Art. n° 552 997 - Édition 05/25 - toute nouvelle édition rend caduque ce document - document non contractuel - dernière version voir Web

## Les trois étapes pour protéger les chants de carreaux

1. Appliquer du mortier-colle à l'aide d'une spatule crantée, puis noyer l'ailette de fixation du profilé Schlüter-SCHIENE dans le lit de mortier-colle et l'aligner.
2. Recouvrir l'ailette de fixation à perforations trapézoïdales de mortier-colle sur toute sa surface au moyen d'une spatule.
3. Noyer les carreaux adjacents sur toute leur surface et les ajuster de sorte qu'ils arrivent à la hauteur de l'arête supérieure du profilé (en aucun cas la hauteur du profilé ne devra dépasser celle de la surface de revêtement). Remplir le joint entre le carrelage et le profilé avec du mortier-joint.



## Les trois étapes pour réaliser une transition entre des revêtements de sol de hauteurs différentes

1. Appliquer le mortier-colle à l'aide d'une spatule crantée à l'endroit où le profilé doit être posé.
2. Remplir de mortier-colle l'intérieur du profilé de transition Schlüter-RENO-U. Recouvrir entièrement de mortier-colle l'ailette de fixation à perforations trapézoïdales.
3. Noyer les carreaux adjacents sur toute leur surface de sorte qu'ils arrivent à la hauteur de l'arête supérieure du profilé. Remplir le joint entre le carrelage et le profilé avec du mortier-joint.



## Finition de revêtements de sol

**Gamme de profilés Schlüter pour revêtements de sol**



## Encadrement esthétique des revêtements carrelés

Les profilés de finition tels que le Schlüter-SCHIENE sont utilisés pour délimiter et protéger des sollicitations mécaniques les chants des revêtements en céramique ou en pierre naturelle. Les profilés Schlüter-RENO permettent de réaliser une transition entre différents revêtements de sol. Tous nos profilés de finition pour le sol contribuent ainsi à l'élégance et à la pérennité du revêtement de sol.

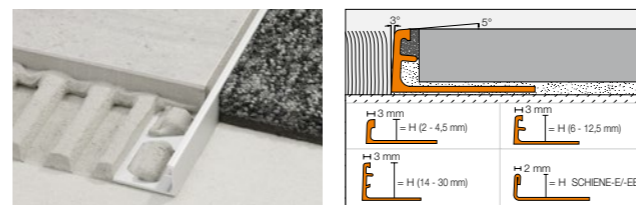
## Pour une transition en toute sécurité

Schlüter-SCHIENE, -RENO-V et -RENO-RAMP sont des profilés de transition et de finition fournissant des solutions idéales notamment pour les espaces accessibles aux PMR. Ils permettent de réaliser une transition entre des revêtements adjacents de hauteurs différentes, comme p. ex. entre deux pièces, à la sortie d'une douche à l'italienne ou entre un carrelage et une moquette, et évitent ainsi tout risque de chute. En outre, les arêtes des revêtements adjacents sont protégées efficacement. L'espaceur permet de prédéfinir un joint régulier entre le carreau et le profilé. Les profilés existent en différents matériaux et finitions, comme p. ex. en acier inoxydable brossé.

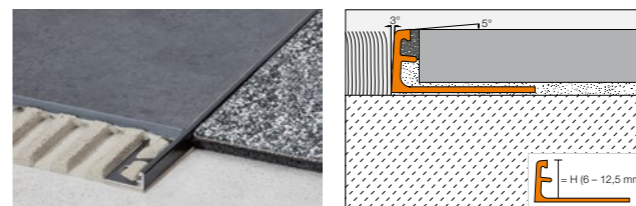


## Schlüter®-SCHIENE

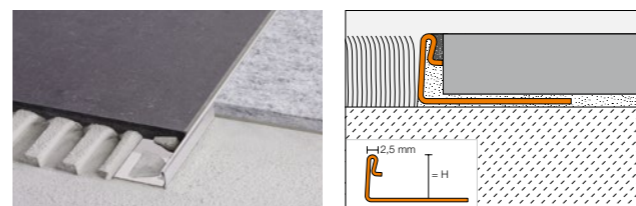
Détails des produits



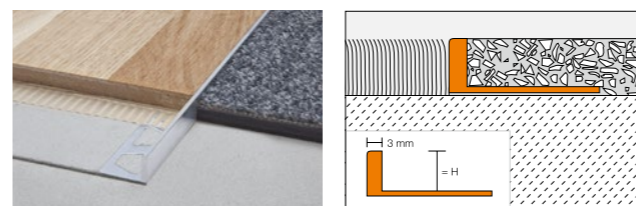
Schlüter®-SCHIENE



Schlüter®-SCHIENE-TS



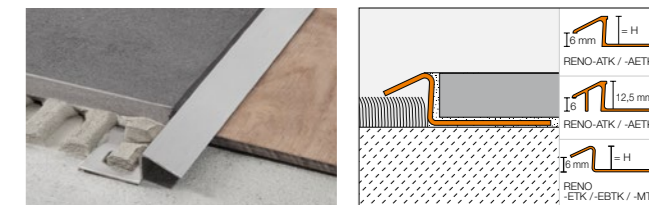
Schlüter®-SCHIENE-ES



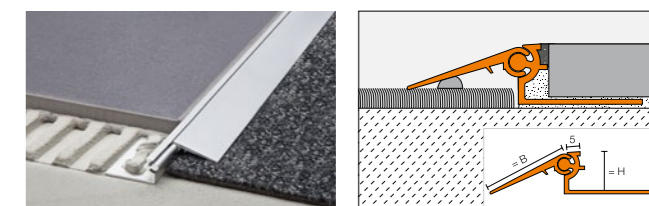
Schlüter®-SCHIENE-V

## Schlüter®-RENO

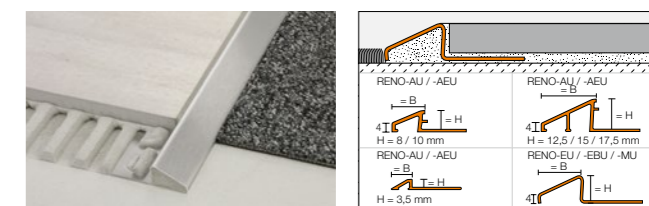
Détails des produits



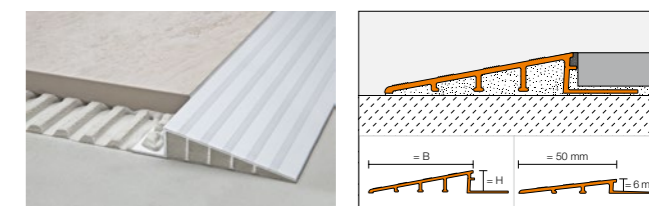
Schlüter®-RENO-TK



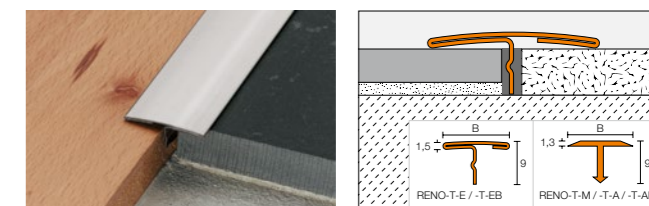
Schlüter®-RENO-V



Schlüter®-RENO-U



Schlüter®-RENO-RAMP



Schlüter®-RENO-T