

Schlüter®-DESIGNLINE

Listel

pour la décoration des revêtements muraux

2.2

Fiche produit

Applications et fonctions

Schlüter-DESIGNLINE est un listel pour la décoration des revêtements muraux en intérieur. Il se coordonne avec les profilés Schlüter-RONDEC et -QUADEC pour angles sortants de murs.

Schlüter-DESIGNLINE offre une surface apparente de 25 mm de large et une hauteur de 6 mm. Il peut être mis en œuvre avec des carreaux d'une épaisseur de 6 mm ou plus. Le listel doit être entièrement garni de mortier-colle.

Les finitions E et EB peuvent être posées au sol.

L'espaceur présent sur le DESIGNLINE-A permet de prédéfinir un joint régulier entre le carreau et le profilé.

Matériaux

Le listel DESIGNLINE est disponible dans les matériaux suivants :

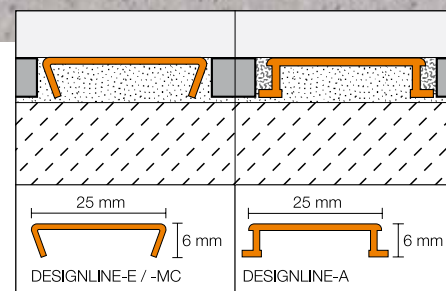
- E = Acier inoxydable V2A poli (alliage 1.4301 = AISI 304)
- EB = Acier inoxydable V2A brossé (alliage 1.4301 = AISI 304)
- MC = Laiton chromé
- C/A = MyDesign by Schlüter-Systems
- AE = Alu. naturel anodisé mat
- AK = Alu. cuivre anodisé mat
- AM = Alu. laiton anodisé mat
- AT = Alu. titane anodisé mat
- ACG = Alu. chromé anodisé brillant
- AKG = Alu. cuivre anodisé brillant
- AMG = Alu. laiton anodisé brillant
- ATG = Alu. titane anodisé brillant
- ACGB = Alu. chromé anodisé brossé

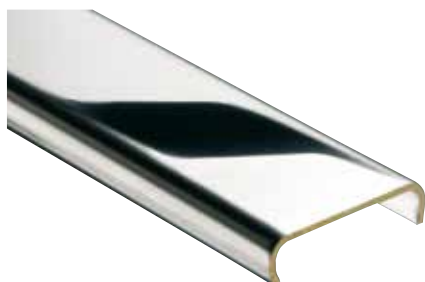


- AKGB = Alu. cuivre anodisé brossé
- AMGB = Alu. laiton anodisé brossé
- ATGB = Alu. titane anodisé brossé

Propriétés des matériaux et domaines d'utilisation :

Schlüter-DESIGNLINE est disponible dans de nombreux matériaux et finitions. Le choix du profilé doit être déterminé au cas par cas, en fonction des contraintes chimiques, mécaniques et autres prévisibles. Les informations suivantes sont donc d'ordre purement général.





Schlüter®-DESIGNLINE-MC laiton chromé



Schlüter®-DESIGNLINE-AME anodisé mat (-AT)



Schlüter®-DESIGNLINE-AGBE anodisé brossé (-ACGB)



Schlüter®-DESIGNLINE-AGBE anodisé brossé (-ATGB)

DESIGNLINE-E est fabriqué à partir de bandes de tôle d'acier inoxydable V2A (alliage 1.4301 = AISI 304). L'acier inoxydable convient particulièrement pour des applications qui nécessitent non seulement une résistance mécanique élevée, mais aussi une bonne résistance aux produits chimiques tels que les acides, les alcalins et les produits de nettoyage. L'acier inoxydable ne résiste pas à tous les produits chimiques ; il est attaqué par des produits tels que l'acide chlorhydrique ou l'acide fluorhydrique ou par du chlore et des alcalins à partir d'une certaine concentration. Il peut également être attaqué par exemple par de l'eau saline ou de l'eau de mer. Il convient donc de définir au préalable les sollicitations prévisibles.

Le DESIGNLINE-MC (laiton chromé) convient particulièrement en salles de bains puisque cette finition se coordonne avec les robinetteries chromées. Les surfaces visibles doivent être protégées contre les risques d'abrasion ou de rayures. Il convient d'éliminer immédiatement les résidus de mortier-colle ou de mortier-joint.

DESIGNLINE-AE/ -ACG/ -ACGB/ -AM/ -AMG/ -AMGB/ -AK/ -AKG/ -AKGB/ -AT/ -ATG/ -ATGB (aluminium anodisé) : l'anodisation protège la surface et la rend inaltérable dans le cadre d'une utilisation normale. Les surfaces visibles doivent être protégées contre les risques d'abrasion ou de rayures. L'aluminium est sensible aux produits alcalins. En présence d'humidité, les matériaux à base de ciment présentent une alcalinité qui peut, selon la concentration et la durée de contact, corroder l'aluminium (formation d'hydroxyde d'aluminium). Il convient donc d'éliminer immédiatement les résidus de mortier-colle et de mortier-joint au niveau des surfaces visibles et de ne pas recouvrir d'un film les revêtements fraîchement posés. Le profilé doit être entièrement noyé dans la couche de contact avec le carreau afin d'éviter tout risque d'accumulation d'eau alcaline dans des cavités.



DESIGNLINE-AC (aluminium coloré) : peut être personnalisé, dans le cadre de la gamme MyDesign by Schlüter-Systems*, en choisissant parmi les 190 coloris du nuancier RAL classique ou une impression personnalisée.

L'aluminium est prétraité et recouvert d'une laque polyuréthane en poudre appliquée par pulvérisation. La couleur du revêtement est stable, résistante aux UV et aux intempéries. Les surfaces apparentes doivent être protégées contre les risques d'abrasion ou de rayures.

*Pour toute question concernant MyDesign by Schlüter-Systems, n'hésitez pas à contacter nos conseillers techniques et notre service technique.

Nota : étant donné l'utilisation de techniques de fabrication différentes, il n'est pas exclu que les profilés DESIGNLINE et les autres profilés Schlüter avec revêtement de surface AC présentent de légères différences de couleur.

Mise en œuvre

1. Les profilés DESIGNLINE peuvent être utilisés avec des carreaux d'une épaisseur de 6 mm minimum.
2. Poser le revêtement carrelé jusqu'à l'emplacement destiné à la pose du DESIGNLINE. Appliquer suffisamment de mortier-colle à cet emplacement ou garnir la face inférieure du profilé DESIGNLINE de mortier-colle, puis disposer celui-ci au mur en l'alignant sur le carrelage.
3. Poser ensuite la série de carreaux suivante.
4. Il convient d'appuyer le chant du carreau contre l'espaceur, afin de garantir un joint d'une épaisseur constante de 1,5 mm. Les profilés en acier inoxydable ne présentant pas d'espaceur, on laissera un espace d'environ 1,5 mm entre le listel et le carreau. Les joints doivent être entièrement garnis de mortier-joint.
5. Protéger les surfaces sensibles à l'aide de matériaux appropriés, afin d'éviter rayures et dégradations. Enlever immédiatement les résidus de mortier-colle ou de mortier-joint.



Nota

Le profilé ne nécessite aucun entretien particulier. Utiliser des produits de nettoyage doux pour les surfaces délicates.

Pour remédier aux dégradations de la surface anodisée, appliquer une couche de peinture ou de vernis. Le traitement avec un polish pour le chrome ou autre produit similaire confère à l'acier inoxydable une surface brillante. Les surfaces en acier inoxydable exposées à l'action de l'air ou à des produits agressifs doivent être régulièrement entretenues à l'aide d'un produit de nettoyage doux. Un nettoyage régulier permet non seulement de préserver l'aspect brillant de l'acier inoxydable, mais aussi de réduire les risques de corrosion.

Les produits de nettoyage utilisés ne doivent en aucun cas contenir d'acide chlorhydrique ou fluorhydrique. Le contact avec d'autres métaux comme p. ex. l'acier normal est à éviter, car ceux-ci peuvent provoquer la formation de corrosion. Ceci est également valable lors de l'utilisation de spatules ou de paille de fer pour éliminer les résidus de mortier-colle. Nous recommandons d'utiliser, si nécessaire, la pâte de nettoyage pour l'acier inoxydable Schlüter-CLEAN-CP ou équivalent.

Matériaux	Outils de découpe recommandés	
Acier inoxydable	 Avec régulation de la vitesse de rotation	
Aluminium	   Lame de scie pour métaux non ferreux	
Laiton	   Lame de scie pour métaux non ferreux	

Respectez toutes les instructions de sécurité et les prescriptions du fabricant de l'outil de découpe, y compris pour le port de lunettes de protection, de protections auditives et de gants. Quel que soit l'outil de découpe utilisé, toutes les bavures à l'extrémité du profilé doivent être éliminées à l'aide d'une lime ou d'un outil similaire avant le montage.



Schlüter®-DESIGNLINE-E au sol



Schlüter®-DESIGNLINE-EB



Vue d'ensemble :

Schlüter®-DESIGNLINE-A

AE = Alu. naturel anodisé mat / AK = Alu. cuivre anodisé mat / AM = Alu. laiton anodisé mat / AT = Alu. titane anodisé mat / ACG = Alu. chromé anodisé brillant / AKG = Alu. cuivre anodisé brillant / AMG = Alu. laiton anodisé brillant / ATG = Alu. titane anodisé brillant / ACGB = Alu. chromé anodisé brossé / AKGB = Alu. cuivre anodisé brossé / AMGB = Alu. laiton anodisé brossé / ATGB = Alu. titane anodisé brossé

Unité de livraison : 2,50 m

Matériaux	AE	AK	AM	AT	ACG	AKG	AMG	ATG	ACGB	AKGB	AMGB	ATGB
H = 6 mm	•	•	•	•	•	•	•	•	•	•	•	•

Schlüter®-DESIGNLINE-E

E = Acier inoxydable poli / EB = Acier inoxydable brossé

Unité de livraison : 2,50 m

Matériaux	E	EB
H = 6 mm	•	•

Schlüter®-DESIGNLINE-MC

MC = Laiton chromé

Unité de livraison : 2,50 m

Matériau	MC
H = 6 mm	•

Schlüter®-DESIGNLINE-AC

AC = Alu. coloré

Unité de livraison : 2,50 m

Matériau	C/A *
H = 6 mm	•

*coloris ou impression personnalisé(e)