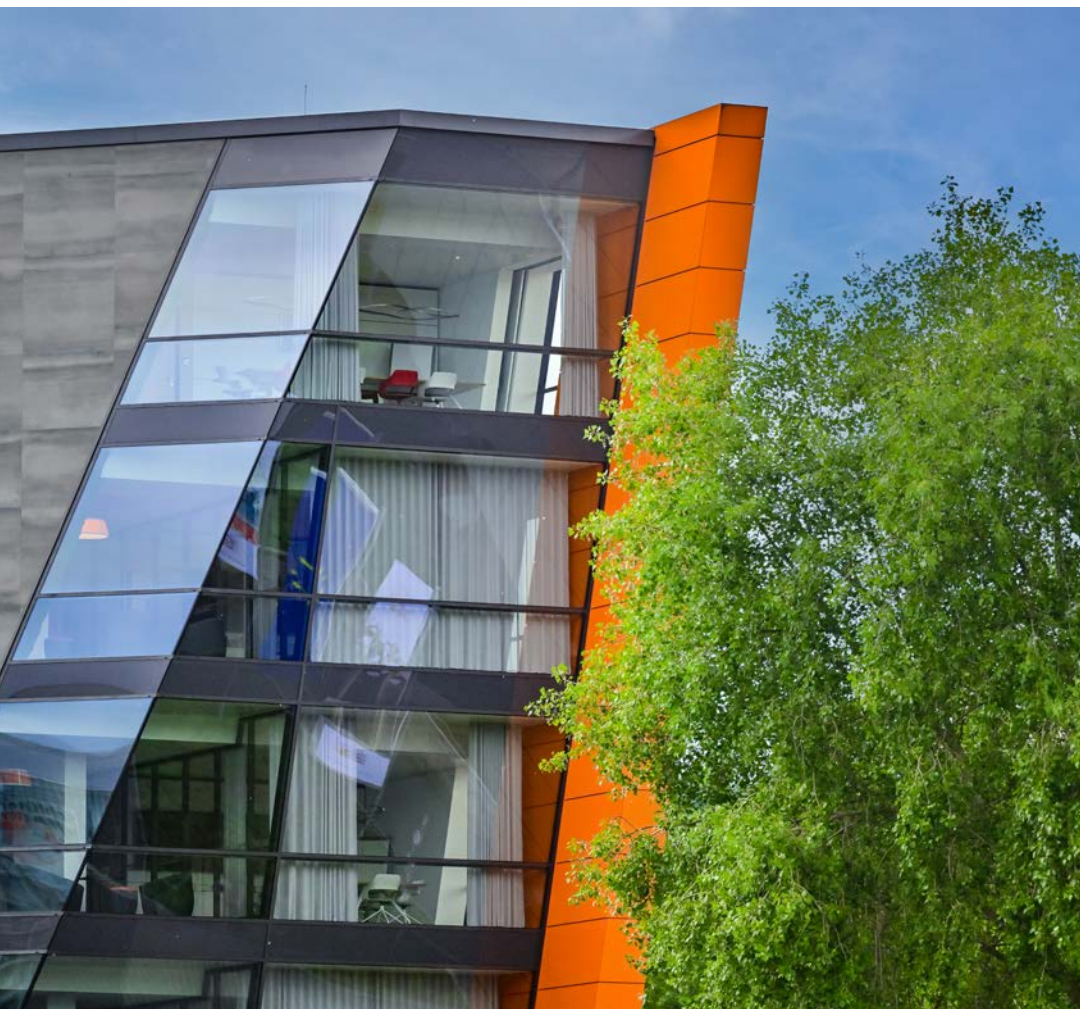




Durable par conviction.

Schlüter<sup>®</sup>-Systems KG



Découvrez dans cette brochure comment Schlüter-Systems KG s'engage pour un avenir responsable. Vous y trouverez des perspectives intéressantes et concrètes. Notre engagement ne constitue toutefois pas une fin en soi, mais un processus dynamique caractérisé par une volonté d'amélioration continue, des nouvelles idées et des objectifs clairs.

Nous avons l'environnement à l'esprit lorsque nous développons de nouvelles solutions, et pas seulement pour les produits. C'est pourquoi nous avons pensé notre centre de formation, à savoir la Schlüter-WorkBox (couverture), conformément aux prescriptions les plus strictes de la Deutsche Gesellschaft für Nachhaltiges Bauen (DGNB, conseil allemand de la construction durable), ce qui nous a permis d'obtenir le niveau de certification platine, le plus élevé en la matière. Nos nouveaux bureaux situés à Iserlohn (image de gauche) ont eux obtenu le niveau de certification or.

Schlüter-WorkBox

Schlüter-Bürogebäude KA



Sustainable building  
DGNB Award in Platin



Sustainable building  
DGNB Award in Gold



---

|   |    |
|---|----|
| AVANT-PROPOS<br>La durabilité : bien plus qu'une simple question écologique.                                      | 4  |
| INTERVIEW<br>Idéaux, impulsions, stratégies.  | 6  |
| ORIENTATION STRATÉGIQUE<br>De la vision à la concrétisation. La durabilité systématisée.                          | 8  |
| CONSOMMATION ET PRODUCTION DURABLES<br>Des processus respectueux de l'environnement. À tous les niveaux.          | 10 |
| INDUSTRIE, INNOVATION ET INFRASTRUCTURES<br>Des progrès qui établissent de nouvelles normes.                      | 14 |
| MESURES DE PROTECTION DU CLIMAT<br>Être pionnier. Aller de l'avant. Montrer l'exemple.                            | 18 |
| UNE ÉNERGIE ABORDABLE ET DURABLE<br>Quand l'énergie rencontre l'efficacité.                                       | 20 |
| UNE FORMATION DE QUALITÉ<br>Les porteurs d'avenir. Les créateurs de possibilités. Les générateurs d'opportunités. | 24 |
| SANTÉ ET BIEN-ÊTRE<br>L'humain au premier plan. La familiarité. Un fondement de valeurs.                          | 28 |

---



## La durabilité : bien plus qu'une simple question écologique.

Quand on pense à la durabilité, la première couleur qui vient à l'esprit est très souvent le vert. Après tout, elle symbolise, dans toutes ses nuances, la nature, la croissance et la conscience environnementale. Cependant, la durabilité relève d'une notion bien plus large et complexe : il s'agit d'une mosaïque multicolore qui englobe différents aspects de la vie, de l'efficacité économique et la prévoyance à la santé et au bien-être, en passant par l'innovation technologique et la transformation.



## Responsabilité écologique : l'harmonie avec la nature.

Le respect de la nature est synonyme de durabilité, d'utilisation responsable des matières premières, de développement de solutions respectueuses de l'environnement, mais aussi de réduction de l'empreinte écologique. Les énergies renouvelables, les processus permettant de préserver les ressources et l'économie circulaire en constituent donc les aspects indispensables. Pour notre entreprise, cette approche requiert un équilibre entre réussite économique et conscience environnementale, qui s'inscrit dans le cadre d'un processus continu d'adaptation et d'amélioration.

## L'efficacité économique : un bienfait pour tous.

Les mesures liées à la durabilité supposent certes un facteur de coût, mais elles constituent avant tout un facteur de réussite. Les entreprises dont l'action est tant écologique qu'économique investissent dans leurs propres avantages concurrentiels sur le long terme. Elles stimulent l'innovation, investissent dans des technologies d'avenir et favorisent leur profitabilité. À la fois environnemental et commercial, le bénéfice est double. Sans oublier qu'une gestion responsable donne non seulement lieu à des gains financiers, mais accroît également la confiance des clients et des partenaires envers l'entreprise.

## Responsabilité sociale : l'union fait la force..

La durabilité sociale relève de l'humain. L'équité, l'égalité des chances et le respect en constituent les valeurs fondamentales. Les conditions de travail doivent non seulement être sûres et équitables, mais également favoriser le bien-être des collaborateurs et leur offrir des perspectives d'épanouissement personnel. Néanmoins, la responsabilité sociale ne s'arrête pas là : l'engagement envers les communautés, le soutien apporté aux projets sociaux et la promotion de l'égalité et de l'inclusion en constituent également des éléments fondamentaux.

### SAVIEZ-VOUS QUE...

La durabilité n'est pas un nouveau concept ? Hans Carl von Carlowitz employait ce terme pour la première fois en 1713. Il constatait que la sylviculture devait être durable, c'est-à-dire pensée sur le long terme : au lieu de simplement abattre des arbres, il fallait également toujours en replanter suffisamment. Le modèle dit « des trois piliers de la durabilité » a été établi dans les années 1990. Ce dernier décrit la mise en oeuvre simultanée de différentes mesures dans les domaines de l'environnement, de la société et de l'économie.

# Idéaux, impulsions, stratégies. Pour un avenir meilleur.

Schlüter-Systems adopte depuis des décennies une approche durable, sans toutefois l'avoir explicitement évoquée jusqu'à présent. L'utilisation judicieuse des ressources et l'entretien de relations empreintes de respect avec nos partenaires et nos collaborateurs relèvent d'approches mises en pratique au quotidien et déterminent l'ADN de Schlüter.

Marc et Udo Schlüter, qui dirigent l'entreprise familiale depuis deux générations, parlent d'idéaux et d'objectifs, des étapes importantes et de stratégies.



## QUE SIGNIFIE LA DURABILITÉ POUR SCHLÜTER- SYSTEMS ?

**Marc Schlüter:** Pour nous, la durabilité est une évidence. Nous adoptons déjà cette approche depuis la création de l'entreprise, mais à l'époque, le terme n'existait pas sous sa forme actuelle..

**Udo Schlüter:** Notre père avait déjà comme philosophie de créer des valeurs durables, d'adopter une action consciente et de perturber le moins possible la nature, tout simplement par bon sens. En fin de compte, il s'agit de concilier valeurs et rentabilité. Il faut insuffler de la vie à cette interaction, la prendre au sérieux et la penser de manière cohérente. Comme notre père, nous sommes convaincus que la durabilité et la réussite d'une entreprise vont de pair.



## COMMENT LA DURABILITÉ EST-ELLE INSTITUÉE EN TANT QUE STRATÉGIE DE LONG TERME ?

**Udo Schlüter:** La durabilité constitue un élément fondamental de notre philosophie d'entreprise, et ce de manière globale, c'est-à-dire sur les plans économique, écologique et social. Dans cette optique, ce concept dépasse largement la simple réduction des émissions de CO2 et la protection de l'environnement. Nous voulons établir des normes en matière de compatibilité environnementale, de responsabilité sociale et de bonne gouvernance d'entreprise, tout en alliant cela à l'efficacité économique grâce à des solutions innovantes

## COMMENT CONCILIEZ-VOUS VOS OBLIGATIONS ET VOS CHOIX LIBRES DANS VOTRE ENGAGEMENT EN FAVEUR DU DÉVELOPPEMENT DURABLE ?

**Marc Schlüter:** Diverses réglementations, telles que le pacte vert pour l'Europe, la loi sur la responsabilité des chaînes d'approvisionnement ou la directive relative à la publication d'informations en matière de durabilité par les entreprises influencent naturellement nos activités commerciales. Mais au-delà de cela, nous rendons notre engagement mesurable et transparent, non pas parce que nous y sommes obligés, mais parce que nous en sommes convaincus..

## COMMENT LES COLLABORATEURS, LES CLIENTS ET LES FOURNISSEURS SONT-ILS INCLUS DANS CETTE APPROCHE ?

**Udo Schlüter:** Au fond, la durabilité est synonyme de longévité et de pérennité. Selon moi, c'est ce qui caractérise les entreprises familiales : celles qui sont solidement implantées localement assument leurs responsabilités envers leur région. C'est la raison pour laquelle nous attachons une importance telle aux matériaux et aux processus respectueux des ressources et entretenons des relations empreintes d'un esprit de partenariat avec nos collaborateurs, nos clients et nos fournisseurs.

**Marc Schlüter:** La durabilité ne peut fonctionner que si tout le monde agit dans le même sens. Il est important pour nous que nos collaborateurs ne se contentent pas de comprendre les objectifs et les stratégies associés, mais qu'ils participent activement à leur élaboration. Parallèlement, les échanges que nous entretenons avec d'autres entreprises nous font profiter de précieuses contributions externes.



## JETONS UN REGARD DANS LE PASSÉ : QUELLES SONT LES VICTOIRES QUI VOUS RENDENT PARTICULIÈREMENT FIERS ?

**Udo Schlüter:** Notre participation au projet fédéral « ÖKOPROFIT », depuis longtemps ancré dans l'arrondissement de La Marck, était particulièrement mémorable. L'objectif poursuivi est de consolider durablement les entreprises sur le plan écologique et économique. Pour Schlüter-Systems, cette initiative a notamment été l'élément déclencheur du passage à l'électricité verte il y a environ 15 ans.

**Marc Schlüter:** Nous sommes bien sûr particulièrement fiers de notre centre de formation, la Schlüter-WorkBox, qui a obtenu le grade « Platine », c'est-à-dire la certification la plus élevée en matière de durabilité de la Deutsche Gesellschaft für Nachhaltiges Bauen (conseil allemand de la construction durable). Ce concept de durabilité adopte une approche globale du projet, de la planification à l'utilisation ultérieure. Avec la WorkBox, nous avons construit, dans le style architectural typique de Schlüter, un véritable symbole identitaire qui rend hommage aux racines de notre entreprise, profondément ancrées à Iserlohn, siège de notre entreprise.

## TOURNONS-NOUS À PRÉSENT VERS L'AVENIR : QUELS SONT VOS DÉSIRES ?

**Udo Schlüter:** En tant qu'entreprise familiale, nous pensons en termes de générations. Mon plus grand désir est que Schlüter-Systems continue à prospérer dans les troisième et quatrième générations.

**Marc Schlüter:** Dans le même temps, nous souhaitons rester une entreprise qui assume ses responsabilités envers ses collaborateurs, ses partenaires et la société. Car, pour nous, la durabilité est avant tout synonyme d'un avenir de qualité pour les générations futures.



## De la vision à la concrétisation. La durabilité avec système.

Les changements climatiques, les ressources limitées et les inégalités sociales constituent aujourd'hui des défis majeurs et exigent un changement de mentalité. Il ne s'agit plus depuis longtemps de savoir si nous devons agir, mais comment. Les sphères politique, sociétale et économique partagent à cet égard une responsabilité commune. Depuis 2016, les objectifs de développement durable (ODD) des Nations unies définissent un cadre mondial et proposent 17 objectifs concrets. Mais ces objectifs soulignent surtout une chose : les entreprises ont un rôle central à jouer pour garantir un avenir de qualité.





## Six thématiques prioritaires pour une seule mission : donner place à l'action plutôt qu'à la parole.

Chez Schlüter-Systems, nous envisageons la gestion durable comme une mission stratégique globale. Notre objectif est de prendre des décisions et leur donner vie afin d'obtenir des résultats concrets. C'est pourquoi nous nous concentrons délibérément sur les six thèmes prioritaires des ODD, qui sont essentiels pour nous en tant qu'entreprise, mais aussi pour nos partenaires, nos clients et nos collaborateurs :

- > La consommation et la production durables
- > L'industrie, l'innovation et les infrastructures
- > Les mesures de protection du climat
- > Une énergie abordable et durable
- > Une formation de qualité
- > La santé et le bien-être

Grâce à cet engagement, nous créons une base solide pour une croissance responsable et une réussite économique :

- > **Dans le cadre de nos activités commerciales,** nous concilions rentabilité économique et protection de l'environnement et du climat.
- > **En matière d'environnement,** nous misons sur des processus économes en ressources et réduisons notre empreinte écologique.
- > **En tant qu'employeur,** nous créons un environnement qui place les besoins de nos employés au centre de nos préoccupations.
- > **Au sein de la société,** nous assumons nos responsabilités et nous nous investissons activement.

## Des processus respectueux de l'environnement. À tous les niveaux.

Schlüter-Systems assume ses responsabilités de manière cohérente et systématique. Nous garantissons la qualité et la longévité maximales de nos produits et systèmes grâce à l'application de mesures ciblées tout au long de la chaîne de création de valeur. Parallèlement, nous optimisons en permanence nos processus et intégrons des solutions qui contribuent à la protection de l'environnement et des ressources. En voici quelques exemples ci-dessous.



## Un revêtement sans chrome : pour plus de protection et moins de pollution.

Pour appliquer les revêtements colorés sur les profilés, nous recourons à une technologie ultramoderne qui ne requiert ni chrome ni solvants nocifs, et ce dans le but de réduire au maximum tout impact sur l'environnement. Dès 2017, nous avons changé les produits chimiques utilisés pour le prétraitement anticorrosion, afin de nous conformer au règlement REACH (règlement européen sur l'enregistrement, l'évaluation, l'autorisation et la restriction des substances chimiques). Ainsi, au lieu du chrome, nous utilisons désormais un complexe polymère de titane. La récupération et la réutilisation de la poudre excédentaire constituent un autre point positif de cette mesure. La consommation de matériaux s'en trouve réduite, au même titre que l'impact sur l'environnement.

## Le traitement de l'eau repensé. Grâce à une technologie intelligente.

Un système de filtration innovant garantit une utilisation particulièrement économe en eau : nous renouvelons régulièrement les bains utilisés lors du prétraitement afin d'en garantir la haute qualité. Pour ce faire, le bain est vidangé de manière contrôlée, puis pompé dans un réservoir de stockage où il est temporairement stocké.

Un système d'évaporation spécialement conçu à cet effet permet de traiter efficacement les matières rejetées : dans la chambre d'ébullition, le liquide s'évapore sous l'effet de la chaleur, et le condensat ainsi produit est recueilli et recyclé. Le concentré restant est ensuite éliminé de manière conforme par un partenaire externe. Cette méthode permet non seulement d'optimiser l'ensemble du processus, mais aussi de réduire la consommation d'eau et de préserver de précieuses ressources.





## Une commande intelligente des circuits en boucle : parfaitement adaptée.

La commande intelligente circuits en boucle optimise l'interaction entre la profileuse et la presse en fonction de la conductivité du processus. Elle intervient de manière ciblée et n'active l'embrayage que lorsque cela est réellement nécessaire. Ainsi, les commutations inutiles sont évitées. Résultat : la presse fonctionne de manière continue et stable, sans interruptions imprévues. Les surcharges sont réduites et le déroulement des opérations reste fluide. Conséquence : moins d'usure, moins d'entretien et une durée de vie accrue de la machine, le tout au service d'une production plus efficace et plus fiable.

## Plus écologique : un nouvel emballage pour les bandes d'acier refendues.

Par le passé, nos bandes d'acier refendues étaient enveloppées d'un film plastique qui était éliminé après utilisation. Cette approche générait non seulement des déchets, mais entraînait également des frais supplémentaires. Aujourd'hui, nous utilisons des couvercles en plastique réutilisables. Ils protègent les bandes d'acier refendues de manière aussi fiable que le film, sont collectés après utilisation, puis renvoyés au fournisseur. Nous réduisons ainsi considérablement le volume de déchets plastiques tout en optimisant notre processus d'emballage. La qualité et la sécurité restent bien sûr inchangées. Il s'agit là d'une démarche intelligente en faveur d'une production respectueuse des ressources !



L'action durable ouvre de nouvelles perspectives, notamment dans le domaine de la production. C'est en choisissant les bonnes approches que l'on crée du potentiel pour l'avenir.



Thomas Klawitter, responsable de la production



## Des progrès qui établissent de nouvelles normes.

L'innovation nous anime depuis toujours. En effet, nous savons que des produits modernes permettent non seulement d'économiser des ressources, mais aussi de gagner en efficacité et en confort. C'est la raison pour laquelle les projets de construction vont aujourd'hui au-delà des modèles classiques : le but est d'optimiser les processus, de perfectionner les technologies et de créer des valeurs durables. Par nos produits et nos systèmes, nous proposons des solutions d'avenir destinées à des environnements de vie et de travail fonctionnels et durables.



## Schlüter-SCHIENE: Une réussite depuis 50 ans.

Chaque jour, d'innombrables nouvelles idées voient le jour, mais seules quelques-unes d'entre elles se traduisent en normes au sein de l'industrie. L'une d'entre elles est le Schlüter-SCHIENE. Depuis sa création en 1975, cette invention n'a cessé d'évoluer, tout en restant aussi innovante qu'à sa naissance. Un exemple ? Lancé en 2001, l'espaceur permet d'obtenir des joints réguliers et une pose plus précise, soit une véritable valeur ajoutée pour les carreleurs !

Mais ce n'est pas tout : au fil de l'histoire de notre entreprise, nous avons continuellement élargi notre gamme avec des solutions intelligentes qui séduisent aussi bien les professionnels que les clients finaux. Qu'il s'agisse de Schlüter-LIPROTEC pour la création d'ambiances lumineuses, de lavabos personnalisables, de tablettes pratiques Schlüter-SHELF ou de systèmes d'évacuation élégants, nous repensons sans cesse nos produits et systèmes destinés au monde de l'architecture et de l'artisanat.

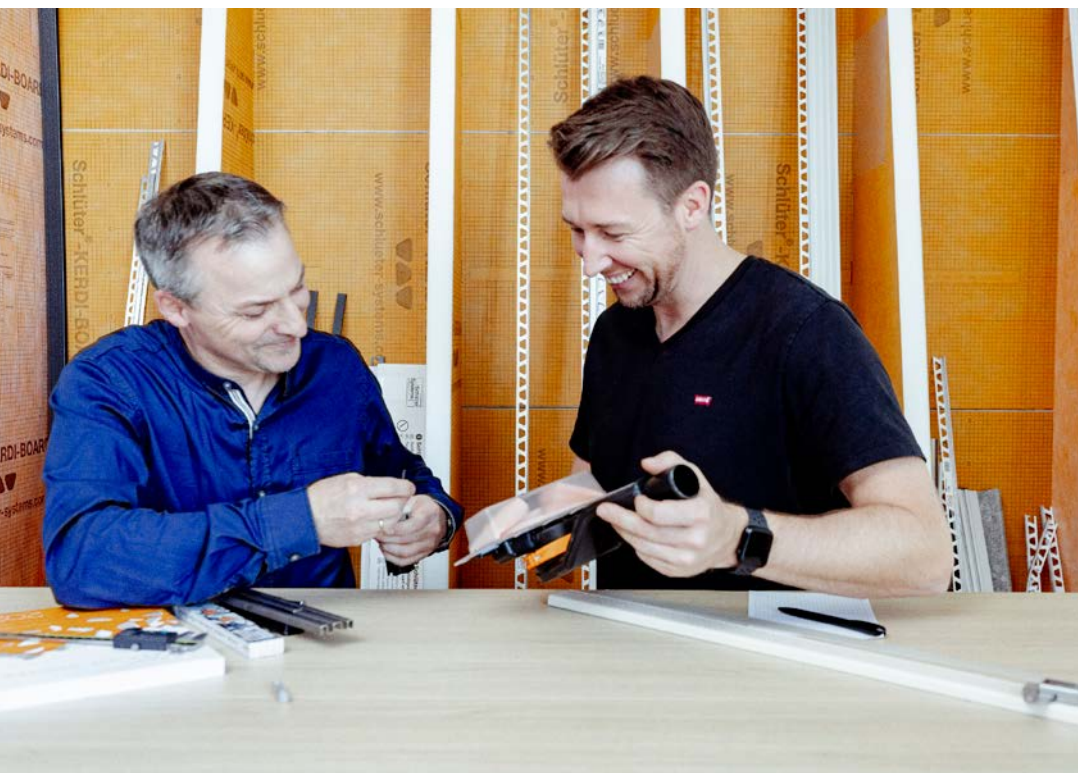


## Quand efficacité rime avec confort : les systèmes de chauffage intelligents.

Nous établissons également des normes en matière de « rentabilité et d'efficacité énergétique ». Ainsi, les systèmes de chauffage par le sol Schlüter-BEKOTEC-THERM et Schlüter-DITRA-HEAT-E sont synonymes de technologie de chauffage durable. Une étude réalisée par le célèbre ITG de Dresde (Institut pour l'équipement technique du bâtiment) le confirme : grâce à une pompe à chaleur, BEKOTECTHERM permet d'économiser jusqu'à 9,5 % d'énergie par rapport aux systèmes de chauffage au sol traditionnels. Le chauffage électrique par le sol DITRA-HEAT-E est également conçu pour profiter d'une efficacité énergétique élevée. Il peut fonctionner de manière écologique avec de l'électricité verte, ou encore avec de l'électricité autoproduite à l'aide d'une installation photovoltaïque.

Profitant des capacités de stockage et de transmission de la chaleur d'un revêtement céramique ou en pierre naturelle, la fine structure de Schlüter-BEKOTEC-THERM assure une diffusion rapide et homogène de la chaleur jusqu'à la surface. Le chauffage au sol fonctionne avec des températures de départ basses d'environ 30 °C, économisant aussi bien de l'énergie que de l'argent. BEKOTEC-THERM et DITRA-HEAT-E combinent avec intelligence et efficacité les avantages du chauffage moderne, que ce soit pour une nouvelle construction ou un projet de rénovation.





## Une qualité éprouvée. Certifiée.

Le concept de construction respectueuse de l'environnement gagne toujours plus de terrain. Des systèmes de certification établis, tels que ceux de la Deutsche Gesellschaft für Nachhaltiges Bauen (DGNB, conseil allemand de la construction durable), le Qualitätssiegel Nachhaltiges Gebäude (QNG, label de qualité «°bâtiment durable°») et le Bewertungssystem Nachhaltiges Bauen (BNB, système d'évaluation de la construction durable) jouent à cet égard un rôle décisif : ils contribuent non seulement à la planification écologique des projets de construction, mais aussi à leur mise en oeuvre efficace. Parallèlement, ils offrent aux maîtres d'ouvrage, aux architectes et aux utilisateurs des repères clairs et instaurent la confiance grâce à leur transparence.

La gamme de produits Schlüter-Systems satisfait parfaitement à ces exigences. En effet, bon nombre de nos solutions sont conformes aux strictes normes de ces certifications et sont accessibles via le navigateur DGNB et la base de données SHI de la société Sentinel Holding Institut. Nous rendons ainsi la construction durable non seulement plus simple, mais aussi mesurable, transparente et donc comparable.



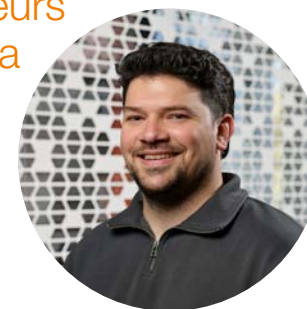
## Quand l'innovation rencontre le design. Primé à maintes reprises.

Schlüter-Systems se mesure régulièrement à la concurrence d'autres entreprises et secteurs. Voici quelques exemples parmi les dernières victoires : à l'occasion du salon « Architects' Darling » de 2024, l'entreprise a remporté le Brand Award d'or dans la catégorie « Carrelages/dalles ». La même année, le profilé pour nez de marche Schlüter-TREP-V a reçu le « Plus X Award » dans les catégories « Innovation », « Haute qualité », « Confort d'utilisation » et « Fonctionnalité », ainsi que l'« iF Design Award » dans la discipline « Produit » pour la « Domotique ».

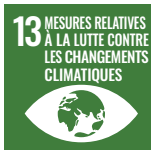
En 2023, le German Design Council a octroyé à MyDesign by Schlüter-Systems l'« ICONIC AWARD », et le Bundesverband Flächenheizungen und Flächenkühlungen (BVF, Association fédérale allemande du chauffage et du refroidissement de surface) a décerné le prix BVF du projet de l'année à la rénovation énergétique du hall d'entrée de la tour du Centre des congrès de Francfort, réalisée avec Schlüter-BEKOTEC-THERM.



Une notion clé pour la construction durable est la transparence. Nos certificats donnent aux architectes, aux concepteurs et aux maîtres d'ouvrage la certitude de pouvoir compter sur une solution éprouvée et efficace.

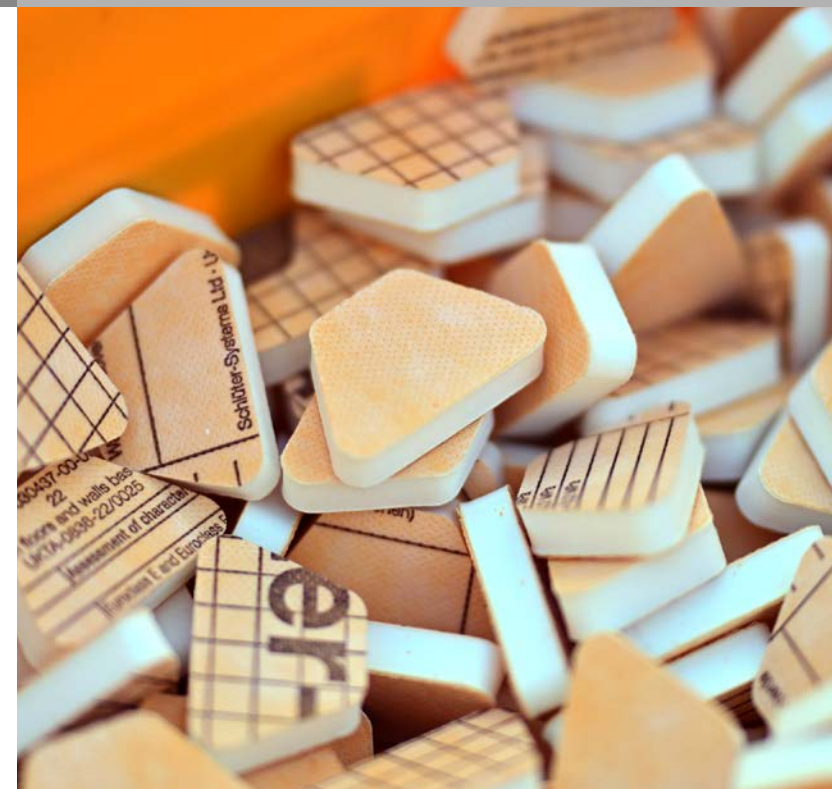


Björn Spiegel, International Technical Network



## Être pionnier. Aller de l'avant. Montrer l'exemple.

La durabilité n'est pas une mode, tout comme la protection de l'environnement ne se réduit pas à une simple promesse. Elles relèvent à la fois d'une responsabilité et d'un devoir. C'est précisément pour cette raison que nous préférons les actions concrètes aux simples discours. Des technologies innovantes aux processus de production économes en ressources, en passant par des concepts pensés dans les moindres détails en faveur de la mobilité et du recyclage, notre approche de la protection environnementale est globale. Pour y parvenir, nous optimisons en permanence nos processus, réduisons nos émissions et élaborons des concepts visant à éviter la production de déchets. Car une véritable responsabilité assumée se manifeste par l'action.



La protection de l'environnement ne relève pas d'une contrainte supplémentaire, mais d'un investissement dans l'innovation et la compétitivité.



Karin Dzicher, Health, Safety, Environment

## Savoir où nous nous situons. Agir là où cela compte.

Pour réduire efficacement les émissions, il faut d'abord les mesurer avec précision. C'est précisément pour cette raison que nous analysons systématiquement notre empreinte carbone : nous identifions nos principales sources d'émissions, évaluons les potentiels d'économies et intervenons de manière ciblée au niveau des leviers les plus efficaces. De la production à la consommation d'énergie, en passant par la logistique et la mobilité, nous nous concentrons sur les domaines où nos actions ont le plus de répercussions.

Des technologies, mais aussi des systèmes de chauffage et de refroidissement à la pointe de la technologie, des processus de production peu énergivores et une gestion structurée des ressources énergétiques nous aident à réduire encore davantage notre empreinte écologique. Nous attirons également l'attention sur le fait qu'une protection efficace de l'environnement relève d'un projet collectif au sein duquel chaque individu a un rôle à jouer.



## Réduire les quantités de déchets. Préserver les ressources.

La durabilité ne peut exister sans une gestion raisonnée des ressources. C'est la raison pour laquelle, nous utilisons, depuis plus de 40 ans, des matériaux à forte teneur en matières recyclées pour fabriquer nos profilés en acier inoxydable et en aluminium. Nous privilégions également le recyclage pour les profilés fabriqués à partir d'autres métaux : les déchets issus du découpage sont entièrement recyclés par nos fournisseurs, puis réintroduits dans le cycle de production.

Nos produits se distinguent par leur longévité. À la fin de leur cycle de vie, ils peuvent, dans la plupart des cas, être recyclés, par exemple en tant que ferraille.



## Des circuits courts. Des partenariats forts.

En collaboration avec nos partenaires, nous misons sur des chaînes d'approvisionnement respectueuses des ressources : grâce à une étroite collaboration, nous veillons à ce que nos principes soient appliqués tout au long de la chaîne de valeur. Bon nombre de nos principaux fournisseurs se situent à proximité de notre site d'Iserlohn. Nous garantissons ainsi des distances de transport plus courtes, des émissions moindres et des processus plus efficaces. Les matériaux destinés à la fabrication de nos profilés sont livrés dans des caisses de transport réutilisables, et les produits intermédiaires dans des emballages ou sur des palettes également réutilisables.





## Quand l'énergie rencontre l'efficacité.

Comment économisons-nous les ressources ? Comment réduisons-nous notre consommation énergétique ? Comment nous approvisionnons-nous en électricité et en chaleur de la manière la plus neutre possible en termes de CO2 ? Ce sont des questions comme celles-ci qui nous poussent à réduire l'empreinte écologique de Schlüter-Systems et à augmenter notre efficacité énergétique. Notre réponse ? Une feuille de route claire comprenant les étapes suivantes : déterminer, éviter, réduire et compenser. Car dans le cadre de la transition énergétique, chaque watt compte.





## Produire de l'électricité. Profiter de la chaleur.

Notre centrale de cogénération a été mise en service à la fin de l'année 2018. Elle produit à la fois de l'électricité et de la chaleur avec un rendement global élevé : l'électricité est injectée à 100 % dans le réseau de l'entreprise, où elle peut être utilisée de différentes manières, tandis que la chaleur produite sert à réguler la température de l'air ambiant et de l'eau sanitaire dans les espaces communs. De plus, nous récupérons la chaleur issue du processus de production d'air comprimé à des fins de chauffage. Ces technologies apportent ainsi une contribution essentielle à l'optimisation de notre consommation énergétique globale. L'efficacité dans toute sa splendeur.

## De l'électricité 100 % verte. À 100 % en faveur de l'avenir.

Notre site d'Iserlohn consomme environ 5,5 millions de kilowattheures d'électricité par an. Une telle consommation implique une responsabilité toute particulière. Ainsi, lors des dix dernières années environ, nous avons principalement utilisé de l'électricité verte sur notre site d'Iserlohner Heide, et depuis 2024, toute notre consommation est devenue entièrement verte. Nous utilisons exclusivement la géothermie pour le chauffage au sol assuré par le système Schlüter-BEKOTEC-THERM, mais aussi pour les systèmes de plafond hybrides situés dans notre bâtiment administratif, dans le centre logistique et dans le centre de formation Schlüter-WorkBox. L'un de nos centres de données est également refroidi au moyen de cette source d'énergie renouvelable, sans compresseurs gourmands en électricité ni réfrigérants nocifs pour l'environnement.



## Électromobilité : Schlüter-Systems passe à l'électrique.

Notre engagement en faveur du développement durable ne se limite bien sûr pas aux confins du campus Schlüter. Nous repensons également notre mobilité : nous intégrons de plus en plus de véhicules électriques à notre parc automobile et réduisons ainsi considérablement les émissions et les dépenses en carburant. Nous roulons proprement, d'accord, mais rechargeons-nous aussi proprement ? Oui, grâce aux bornes de recharge électriques de la Schlüter-WorkBox et du parking de l'entreprise qui se tiennent à la disposition aussi bien des visiteurs que des employés.



” Outre les audits énergétiques prévus par la loi, nous nous penchons régulièrement sur la question de notre efficacité énergétique globale. Notre système de gestion interne de l'énergie, qui prévoit un programme de visualisation clair, constitue un outil vital qui nous aide à contrôler les flux d'énergie.



Björn Wellbrink, Responsible Facility Management

## Plus de lumière. Moins de consommation.

De petits gestes pour de grands effets. En adoptant une technologie LED moderne au sein de locaux de production, nous réduisons notre consommation énergétique et nos émissions de CO2. Les LED ont également une durée de vie beaucoup plus longue que les ampoules traditionnelles et ne nécessitent que peu d'efforts pour leur remplacement et leur entretien. Un autre avantage non négligeable est que nos collaborateurs en profitent directement. En effet, les lampes LED fournissent un éclairage ciblé et offrent un niveau de luminosité optimal, créant ainsi un environnement de travail agréable et fonctionnel.





## Les porteurs d'avenir. Les créateurs de possibilités. Les générateurs d'opportunités.

Pour Schlüter-Systems, en sa qualité d'entreprise familiale, l'engagement en matière de responsabilité sociale est indispensable à bien des égards, et c'est un engagement que nous prenons très au sérieux. Notamment et surtout envers nos collaborateurs, notre « équipe orange ». Nous perpéтуons une culture pensée pour traverser les générations, une culture qui repose sur la reconnaissance et la collaboration, où donner et recevoir, encourager et soutenir sont des notions qui se complètent. Il s'agit d'une culture vivante que nous faisons évoluer en permanence.





## Un accueil chaleureux. Un départ sur des chapeaux de roue.

Chez nous, chacun peut avoir un impact dès le premier jour. Et pour que tout se passe bien, nous offrons à nos nouveaux collègues un accueil structuré et personnalisé. Notre processus d'intégration inclut un plan de formation individuel détaillé et un accompagnement assuré par des interlocuteurs personnels. Le développement d'un savoir-faire spécifique à l'entreprise en matière de produits, de processus et de structures ne constitue qu'un aspect parmi d'autres. Il est tout aussi important que les nouveaux membres de la famille Schlüter se familiarisent avec leur environnement de travail, nouent leurs premiers contacts, découvrent les services et les interlocuteurs pertinents pour leur poste et découvrent ce qui nous distingue en tant qu'entreprise. Ce qui prime avant tout, c'est l'esprit d'équipe, la passion, le respect et la valorisation de chacun.

## Le début d'une belle histoire. De nombreuses opportunités.

Chez Schlüter-Systems, les jeunes bénéficient d'un accompagnement idéal pour bien démarrer leur vie professionnelle. En tant qu'entreprise familiale enracinée dans sa région, nous assumons nos responsabilités envers nos jeunes talents et mettons tout en oeuvre pour leur permettre de débiter leur carrière dans les meilleures conditions possible, tant dans le domaine commercial que technique et industriel. Les apprentis et les étudiants en alternance intègrent immédiatement l'équipe, ils découvrent l'entreprise dans son ensemble et participent directement aux activités quotidiennes et aux projets. Nous proposons actuellement des formations dans 15 métiers et nos apprentis nous attribuent régulièrement les meilleures notes pour la qualité exceptionnelle de notre formation : en 2025, nous avons obtenu pour la onzième fois consécutive le label de qualité « Entreprise de formation d'excellence ».



Restez immobile ? Pas avec nous. Jour après jour, nous travaillons ensemble pour nous améliorer continuellement.

Sandra Fontein, responsable Human Resources



## Restez à jour. Toute une vie.

Pour réussir demain, il est hors de question de rester prisonnier d'hier. C'est la raison pour laquelle Schlüter-Systems ne cesse de se développer, notamment en interne. « Schlüter U », notre système de gestion de l'apprentissage, propose à nos collaborateurs un large éventail de formations, dont des formations en ligne incluant l'actualité et des mises à niveau relatives à nos produits, mais aussi des formations en présentiel et en ligne qui garantissent la transmission de connaissances de qualité supérieure, et qui permettent à nos collaborateurs de développer régulièrement leurs compétences techniques, méthodologiques et managériales. Enfin, des formations en compétences relationnelles et en langues viennent compléter le programme de formation continue.

Les connaissances de nos experts, les compétences particulières et les nombreuses années d'expérience professionnelle de notre personnel constituent également de précieuses sources de transfert, en interne, du savoir et du savoir-faire. L'apprentissage entre collègues et la formation sur le terrain représentent donc pour Schlüter-Systems des stratégies essentielles pour la formation continue au sein de notre entreprise.

**SCHLÜTER** 

## Ouverts. Authentiques. Ensemble.

Chaque personne compte, quelle que soit son origine, son genre, son âge, son handicap ou ses convictions. Cet engagement se manifeste également aussi dans la coopération qui unit, depuis plus de 30 ans, Schlüter-Systems et la société Iserlohner Werkstätten GmbH (ISWE), une entreprise de la Diakonie Mark-Ruhr. Aujourd'hui, cette collaboration s'est élargie à deux équipes totalisant trente de personnes. Sur le campus Schlüter, elles assemblent et emballent environ 400 produits, des chaînes d'échantillons aux systèmes complets d'évacuation de sol.

” Pour nous, l'inclusion des personnes en situation de handicap revêt une importance capitale. Nos collègues d'ISWE sont des membres à part entière de la famille Schlüter et participent littéralement au quotidien de l'entreprise.

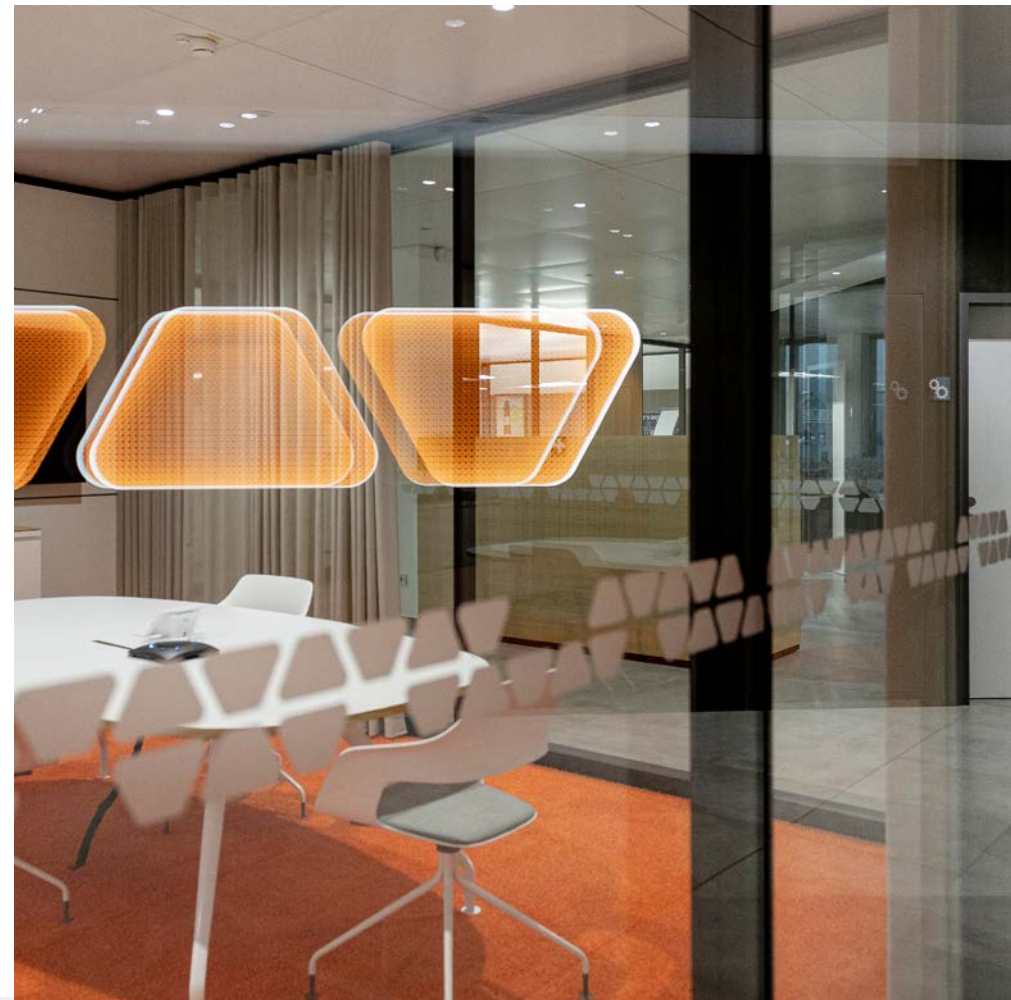
Frank Stöhr, responsable de site





## L'humain au premier plan. La familiarité. Un fondement de valeurs.

Nous aimons les défis et voulons faire progresser nos produits, nos services et nos projets. Outre la créativité et le dynamisme, un élément est déterminant pour y parvenir : la santé. Chez Schlüter-Systems, nous mettons donc un point d'honneur à aider tous nos collaborateurs à trouver leur équilibre. Nous pensons que seul un personnel satisfait et en bonne santé est en mesure de faire progresser notre vision, de nourrir une collaboration positive et d'obtenir les meilleurs résultats qui soient. C'est la raison pour laquelle nous instaurons un environnement de travail au sein duquel nos collaborateurs se sentent comme des membres à part entière de notre famille et disposent d'assez de liberté pour s'occuper de leurs familles.



## Des bureaux modernes.

Des postes de travail modernes et lumineux, équipés de bureaux réglables en hauteur et de chaises de bureau ergonomiques, des espaces ouverts et climatisés ainsi que de nombreux locaux dédiés aux projets et à la communication instaurent une atmosphère agréable. Et nos Coffee Points invitent quotidiennement aux échanges créatifs et personnels, loin de l'écran d'ordinateur, pour discuter de projets avec des collègues, ou simplement pour raconter son week-end. La grande terrasse située sur le toit est également un endroit idéal pour faire une pause bien méritée.



## La sécurité n'a pas de prix.

Notre principe : chaque accident et chaque atteinte à la santé liée au travail peut être évité ! C'est la raison pour laquelle nous mettons tout en oeuvre pour limiter les risques auxquels sont exposés nos employés, nos partenaires et nos clients, et pour améliorer en permanence notre niveau de protection de la santé et de protection sur le lieu de travail. Notre culture moderne en matière de sécurité est le fruit du travail d'une équipe d'experts spécialisés dans la sécurité au travail, la protection de la santé, la protection contre les incendies et la protection de l'environnement.

Dans les domaines de la production et de la logistique, nous appliquons des mesures pensées dans les moindres détails, par exemple l'utilisation de tapis anti-fatigue favorisant l'ergonomie et le confort pour le travail debout, d'embouts auriculaires pour offrir une protection optimale contre le bruit, d'élévateurs pneumatiques et d'exosquelettes pour soulager les contraintes physiques, mais aussi de chaussures de sécurité parfaitement adaptées au pied de leur utilisateur





## Prévention et réinsertion.

L'offre en matière de médecine du travail est très vaste et comprend essentiellement les aspects suivants : prévoyance et examens préventifs tels que des tests auditifs et visuels, consultations psychologiques et réintégration dans l'entreprise après une maladie, un accident ou une rééducation. En automne, les employés peuvent se faire vacciner contre la grippe sur le site même, en toute simplicité. Et si des lunettes adaptées au travail sur écran s'avèrent nécessaires pour faciliter le travail sur ordinateur, notre médecin du travail est l'interlocuteur idéal.

## Plus de temps pour la famille et les loisirs.

En tant qu'entreprise familiale, nous accordons une importance particulière à ce que nos collaborateurs puissent plus facilement concilier vie professionnelle et vie familiale, c'est-à-dire le travail et le temps libre. La possibilité de travailler à domicile et les horaires flexibles permettent d'instaurer un équilibre entre vie professionnelle et vie privée au sein des départements qui s'y prêtent. Et les offres de prévoyance vieillesse d'entreprise apportent une protection sociale supplémentaire.



Ce que nous résumons aujourd'hui sous le terme de durabilité a toujours constitué pour nous une valeur centrale de l'ADN de Schlüter que nous développons en permanence.












Kevin Schuba, responsable Health, Safety, Environment

## Rester en mouvement.

Que ce soit dans la salle de sport de l'entreprise ou lors de cours internes sur la santé du dos, la musculation, la gestion du stress et le yoga, il y en a pour tous les goûts. Les courses d'entreprises, les courses caritatives ou les courses de bateaux-dragons sont également des activités très appréciées qui encouragent le plaisir du sport et favorisent l'esprit d'équipe. Last, but not least : depuis 2019, tous les collaborateurs ont la possibilité de louer un vélo traditionnel ou électrique. Ces derniers favorisent d'une part la forme physique et contribuent, d'autre part, à une mobilité respectueuse du climat.



**Schlüter-Systems KG**  Schmölestraße 7 | D-58640 Iserlohn  
 +49 2371 971-0  +49 2371 971-1112  [export@schlueter.de](mailto:export@schlueter.de)  [schlueter-systems.com](http://schlueter-systems.com)

**Schlüter-Systems KG**  BeNeLux Bureau | Schotelven 28 | B-2370 Arendonk  
 +32 14 44 30 80  [benelux@schlueter.de](mailto:benelux@schlueter.de)  [schlueter.be](http://schlueter.be)