

Plus d'informations

Tarif | Brochure | Site Internet | Youtube



schlueter.be



Schlüter-Systems KG · Schmölestraße 7 · D-58640 Iserlohn
Tel.: +49 2371 971-1261 · Fax: +49 2371 971-1112 · schlueter-systems.com
Schlüter-Systems KG · BeNeLux Bureau · Schotelven 28 · B-2370 Arendonk
Tél.: +32 14 44 30 80 · benelux@schlueter.de · schlueter.be

Art. n° 552 510 – Edition 05/23

Schlüter®-KERDI-BOARD

Liberté de conception



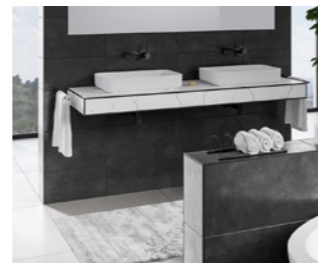
Sur de la maçonnerie brute ou des supports mixtes



Sur des systèmes de cloisons sèches



Pour des cloisons de séparation



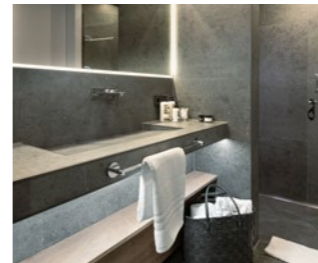
Pour des revêtements de baignoires



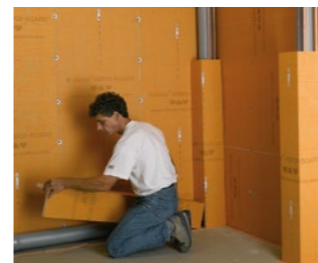
© Villeroy & Boch Fliesen



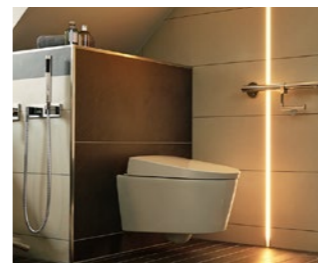
Pour des lavabos et des rayonnages



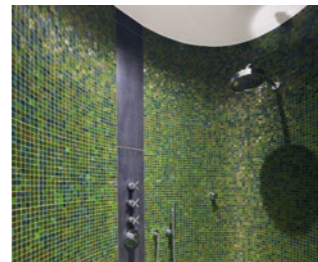
Pour des plans de travail de cuisine



Pour des habillages de conduites



Pour des murs courbés et des éléments galbés



Créer et aménager des espaces

Schlüter®-KERDI-BOARD



Schlüter®-KERDI-BOARD

Le support de pose universel pour carrelages

Qu'il s'agisse de mosaïques ou de carreaux de grand format, la qualité d'un revêtement carrelé dépend de celle du support. Le support de pose doit être parfaitement plan, présenter des angles rentrants et sortants parfaitement rectilignes et bien d'aplomb...

... Schlüter-KERDI-BOARD permet au carreleur de réaliser lui-même un tel support ...

... car celui qui prend la responsabilité (garantie) du revêtement carrelé, doit aussi assumer celle du support de pose. Ce point doit être considéré par les maîtres d'ouvrage, les architectes et les prescripteurs lors de l'attribution des projets.



Schlüter®-KERDI-BOARD

Le support de pose universel pour carrelages

Aperçu des propriétés :

- ✓ Agréé en tant qu'**étanchéité composite (abP)**
- ✓ Agrément européen en tant qu'**étanchéité composite avec marquage CE**
- ✓ **Imperméable et insensible aux variations de température**
- ✓ **Freine la vapeur d'eau**
- ✓ **Isolant thermique**
- ✓ **Pauvre en émissions**
- ✓ **Sans ciment ni fibre de verre**
- ✓ **Plan, indéformable et résistant à la flexion**
- ✓ **Découpe facile et sans poussière au cutter**
- ✓ **Trame de découpe imprimée**
- ✓ **Recouvert d'un non tissé pour un bon ancrage du mortier-colle**
- ✓ **Léger et donc facile à transporter**
- ✓ **Applicable sur tout type de support**
- ✓ **Agréable au toucher**

i

Remarque :

Dans le neuf comme dans la rénovation, de nombreux supports ne sont pas adaptés à la pose de revêtements carrelés, notamment dans les pièces humides, ce qui entraîne fréquemment d'importants travaux supplémentaires ainsi que la réalisation de mesures d'étanchéité appropriées. Avec Schlüter-KERDI-BOARD, il est très simple de réaliser un support prêt à carreler – sur de la maçonnerie comme sur des structures en bois ou en métal ou sur des supports mixtes et anciens (rénovation).

Schlüter®-KERDI-BOARD-N/-NLT/-BR

Niches préfabriquées et éclairées

Le set complet pour niches éclairées : quelle est la suite logique de KERDI-BOARD-N, des éléments à encastrer préfabriqués de Schlüter-Systems ? La réponse est claire : KERDI-BOARD-NLT, les lettres LT faisant référence à LIPROTEC. Les sets de niches sont disponibles en différentes dimensions et s'installent facilement grâce au système Plug & Play n'exigeant aucune connaissance en électricité. Que vous souhaitez un éclairage blanc ou de couleur – grâce à ces sets, votre niche attirera tous les regards.



Schlüter®-KERDI-BOARD-W

Solutions personnalisées pour lavabos

Les exigences quant à la conception de salle de bains sont de plus en plus importantes. Le lavabo préfabriqué KERDI-BOARD est à la fois simple et rapide d'installation et permet la réalisation d'une conception harmonieuse au carrelage uniforme. Ainsi, le lavabo s'adapte parfaitement au design de la salle de bains.

KERDI-BOARD offre de nombreuses possibilités d'aménagement, entre autres en tant que complément ou extension du lavabo (tablettes, pieds, etc.). Les lavabos KERDI-BOARD aident tout simplement à réduire les barrières dans la salle de bains.

