

Más información

Tarifa | Catálogo | Website | YouTube



schluter.es



Schlüter-Systems KG | Schmölestraße 7 | D-58640 Iserlohn

+49 2371 971-0 | +49 2371 971-1111

info@schlueter.de | schluter-systems.com

Schlüter-Systems S. L. | Apartado 264 | Ctra. CV 20 Villarreal-Onda, km 6,2 |

12200 Onda (Castellón) | +34 964 24 11 44 | info@schluter.es | schluter.es

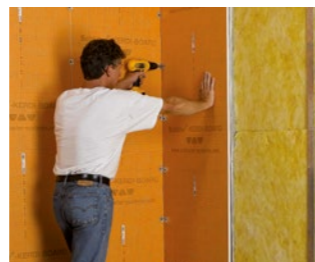
N.º art. 552-484 - Edición 06/25

Schlüter®-KERDI-BOARD

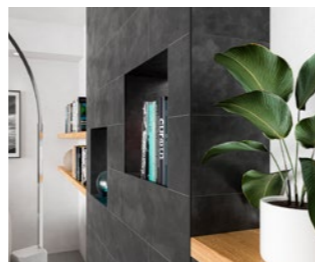
Posibilidades infinitas de diseño



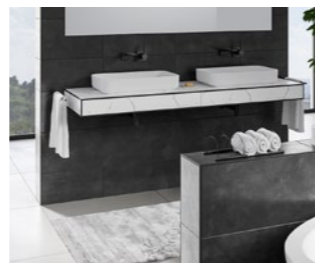
Colocación sobre paredes de obra o soportes mixtos



Colocación sobre estructura de perfiles



Para realizar tabiques



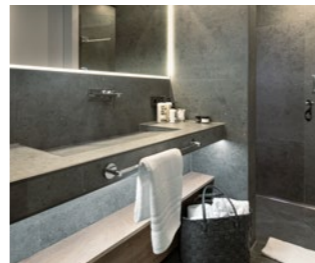
Para forrar faldones de bañeras



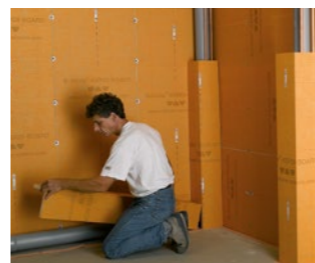
© Villeroy & Boch Fliesen



Para lavabos y estantes



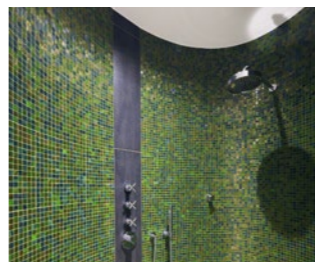
Para encimeras de cocina



Para revestimientos de tubos



Para superficies de pared sinuosas y curvas



Creación y diseño de espacios

Schlüter®-KERDI-BOARD



Schlüter®-KERDI-BOARD

El soporte de colocación universal para baldosas cerámicas

¡Perfecto! Ya sea mosaico o baldosas de gran formato: la clave para un revestimiento cerámico perfecto es un soporte de colocación absolutamente nivelado con esquinas interiores y exteriores perfectamente rectas y aplomadas ...

... y la mejor forma es que lo haga el propio alicatador con Schlüter-KERDI-BOARD ...

... ya que quien asume la responsabilidad (garantía) del revestimiento cerámico debe asumir también la responsabilidad del soporte de colocación. Los constructores, arquitectos y promotores también deben tener esto en cuenta a la hora de adjudicar los contratos.



Schlüter®-KERDI-BOARD

El soporte de colocación universal para baldosas cerámicas

Todas las características de un vistazo:

- ✓ Impermeabilización con certificación abP
- ✓ Autorización europea como impermeabilización con marcado CE
- ✓ Resistente al agua y a la temperatura
- ✓ Frena el paso de vapor de agua
- ✓ Aislamiento térmico
- ✓ Bajas emisiones
- ✓ Sin cemento ni fibra de vidrio
- ✓ Plano, estable y rígido
- ✓ Se corta fácilmente con un cúter y sin polvo
- ✓ Cuadrícula impresa que facilita el corte
- ✓ Superficie recubierta de geotextil para la buena adherencia mecánica del adhesivo
- ✓ Ligero y fácil de transportar
- ✓ Se puede instalar sobre todo tipo de soportes
- ✓ Agradable al tacto

i

Nota:

En obra nueva y rehabilitación existen muchos soportes, que no son aptos para la colocación de recubrimientos cerámicos, especialmente en zonas húmedas. A menudo, estos soportes requieren de trabajos adicionales y medidas de impermeabilización. Schlüter-KERDI-BOARD facilita la confección de un soporte de colocación adecuado sobre ladrillo, estructuras metálicas o de madera y soportes mixtos o antiguos en la rehabilitación.

Schlüter®-KERDI-BOARD-N/-NLT/-BR

Hornacinas prefabricadas y con iluminación

El set completo para hornacinas iluminadas: ¿Cuál es el complemento lógico de los elementos constructivos prefabricados KERDI-BOARD-N de Schlüter-Systems? Sin lugar a dudas, KERDI-BOARD-NLT – con iluminación LIPROTEC. Los sets para hornacinas están disponibles en diferentes tamaños y pueden ser instalados fácilmente gracias al sistema de conexión rápido Plug & Play, incluso sin conocimientos técnicos eléctricos. Luz blanca o de color – con estos sets las hornacinas serán el punto de atracción.



Schlüter®-KERDI-BOARD-W

Lavabos prefabricados impermeables

La demanda de baños de diseño crece continuamente. Con el lavabo prefabricado KERDI-BOARD es posible crear de manera fácil y segura una imagen armónica y global con cerámica y piedra natural. De este modo, el lavabo se integra perfectamente en el diseño del cuarto de baño.

Posibilidades de diseño infinitas con KERDI-BOARD, p. ej., complementos y ampliaciones en el lavabo (estantes, pies de apoyo). Los lavabos construidos con KERDI-BOARD ayudan a reducir las barreras arquitectónicas en el baño.

