

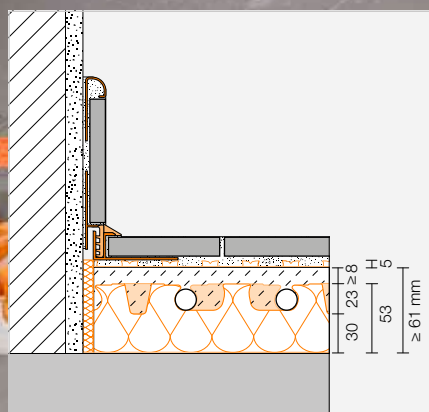
Schlüter®-Systems

Ergänzungs-Preisliste Herbst 2024

Deutschland – Österreich · Gültig ab 1. Oktober 2024



2024



Schlüter®-BEKOTEC-EN-FI

Die Leise mit Dämmung

Technische Details zum System

Systemhöhe (inkl. DITRA)	66–83 mm
Höhe der Noppenplatten	53 mm
Estrichüberdeckung	8–25 mm
Rohrdurchmesser	14 x 2 mm 16 x 2 mm
Verlegeabstände	75 150 225 300 mm
Heizrohrbedarf	13,33 6,66 4,44 3,33 m/m ²
Max. Heizleistung (VT 40 °C / RT 20 °C)*	14 mm: 130 90 50 40 W/m ² 16 mm: 140 100 60 40 W/m ²
Min. Flächengewicht	58 kg/m ²
Min. Estrichvolumen	28,5 l/m ²
Max. Nutzlast	bis zu 5 kN/m ²

* VT = Vorlauftemperatur / RT = Raumtemperatur

Technische Details zur Estrichnoppenplatte

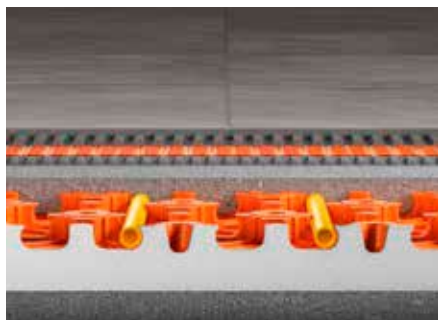
Nutzfläche	120 x 90 cm = 1,08 m ²
Hinweise zur Dämmung	integrierte Wärme- und Trittschalldämmung DES 039 / U-Wert 1,30 W/m ² K / CP2

Hinweis:

Für die Verlegung von Keramik oder Naturstein ist zunächst die Entkopplungsmatte Schlüter-DITRA auf dem Estrich zu verkleben. Die Verlegung kann nach ausreichender Tragfähigkeit des Estrichs erfolgen (Calciumsulfatestrich < 2 % Restfeuchte).
Zu berücksichtigen sind unsere Produktdatenblätter 6.1 und 9.8.
Weitere Informationen finden Sie in unserem Technischen Handbuch.

Estrichnoppenplatte

Schlüter®-BEKOTEC-EN-FI



Schlüter-BEKOTEC-EN-FI ist eine Estrichnoppenplatte aus druckstabiler Polystyrol-Tiefziehfolie mit 30 mm Wärme- und Trittschalldämmung aus EPS, zur Aufnahme der Schlüter-Heizrohre (Ø 14/16 mm). Die hinter-schnittenen Noppen halten das Rohr in einem definierten Abstand (Raster 75 mm). Die BEKOTEC-Platten werden zur Verbindung um eine Noppenreihe überlappt und ineinander-gesteckt. Mit der Einhaltung einer Mindest-überdeckung von 8 mm (max. 25 mm), der Verwendung eines handelsüblichen Estrichs auf Zement- oder Calciumsulfatbasis (Druckfestigkeit C20–C35 / Biegezugfestigkeit F4 max. F5) und der BEKOTEC-THERM-HR-Heizrohre stellen Sie sicher, dass keramische und Natursteinbeläge im System dauerhaft rissfrei bleiben. Überdeckungen und Ausführungen für alternative Beläge entnehmen Sie bitte unserem Technischen Handbuch.

Schlüter®-BEKOTEC-EN 23 FI 30

Estrichnoppenplatte mit 30 mm Wärme- und Trittschalldämmung

Art.-Nr.	€/m ²	P (St.)
EN 23 FI 30	29,95	16

1 Platte (1,08 m²) = kleinste Liefereinheit

Randstreifen:

Für die Estrichnoppenplatte EN 23 FI 30 sind die Randstreifen BRS 810 / BRSK 810 / BRS 808 KF oder BRS 808 KSF zu verwenden (siehe Bild-Preisliste BT 24, Seite 34).

Heizrohr

Schlüter®-BEKOTEC-THERM-HR



Schlüter-BEKOTEC-THERM-HR ist ein 5-Schicht-Verbund-Heizrohr aus hochwertigem Polymerwerkstoff (PE-RT) mit einer mittig liegenden Sauerstoffdiffusionssperre. Das sehr flexible Heizrohr gemäß DIN 16833 ist für die Verlegung in den BEKOTEC-Systemplatten optimiert. Die Sauerstoffdichtheit ist gemäß DIN 4726 zertifiziert und wird fortlaufend güteüberwacht.

Schlüter®-BEKOTEC-THERM-HR

Heizrohr 14 x 2 mm für EN 23 FI 30

L (m)	Art.-Nr.	€/m	P (Rolle)
70	BTHR 14 RT 70	2,03	7
120	BTHR 14 RT 120	2,03	7
200	BTHR 14 RT 200	2,01	7
600	BTHR 14 RT 600	2,01	4

Schlüter®-BEKOTEC-THERM-HR

Heizrohr 16 x 2 mm für EN 23 FI 30

L (m)	Art.-Nr.	€/m	P (Rolle)
70	BTHR 16 RT 70	2,07	7
120	BTHR 16 RT 120	2,07	7
200	BTHR 16 RT 200	2,05	7
600	BTHR 16 RT 600	2,05	4

Ausgleichsplatte

Schlüter®-BEKOTEC-ENFGI



Die Ausgleichsplatte Schlüter-BEKOTEC-ENFGI mit Wärme- und Trittschalldämmung wird vor Heizkreisverteilern eingesetzt, um die Montage der Heizrohre im Verteilerschrank zu erleichtern.

Schlüter®-BEKOTEC-ENFGI 30

Ausgleichsplatte mit 30 mm Wärme- und Trittschalldämmung für EN 23 FI 30

Art.-Nr.	€/St.	P (St.)
ENFGI 30	34,95	10

Nutzfläche: 120 x 90 cm = 1,08 m²

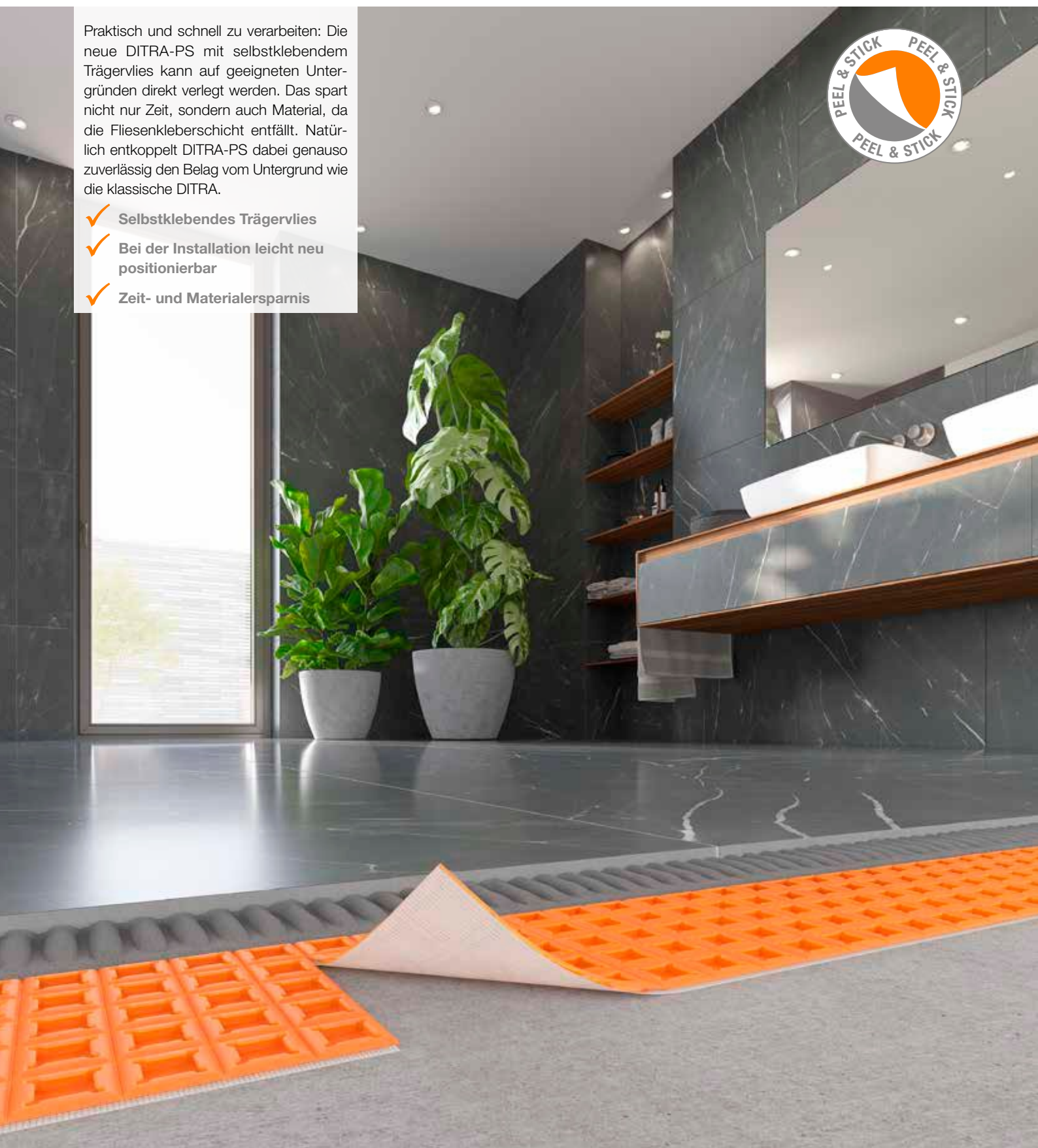


Schlüter®-DITRA-PS

Jetzt auch selbstklebend – spart Zeit und Kleber

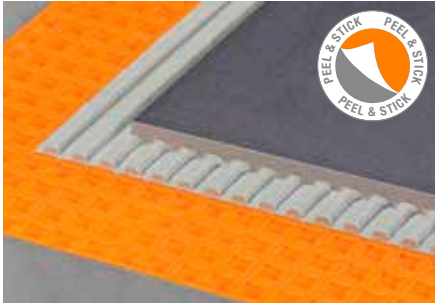
Praktisch und schnell zu verarbeiten: Die neue DITRA-PS mit selbstklebendem Trägervlies kann auf geeigneten Untergründen direkt verlegt werden. Das spart nicht nur Zeit, sondern auch Material, da die Fliesenkleberschicht entfällt. Natürlich entkoppelt DITRA-PS dabei genauso zuverlässig den Belag vom Untergrund wie die klassische DITRA.

- ✓ **Selbstklebendes Trägervlies**
- ✓ **Bei der Installation leicht neu positionierbar**
- ✓ **Zeit- und Materialersparnis**

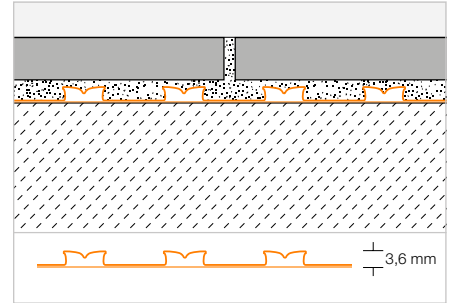


Selbstklebende Verbundentkopplung

Schlüter®-DITRA-PS



Schlüter-DITRA-PS ist eine Polypropylenbahn mit hinterschnittenen quadratischen Vertiefungen im Easyfill-Design, die rückseitig mit einem selbstklebenden Trägervlies versehen ist. Die Matte ist wasserundurchlässig. Nach Abziehen der Schutzfolie kann DITRA-PS auf geeigneten Untergründen ohne Verwendung von Fliesenkleber verlegt werden und dient somit als Entkopplungs- und Dampfdruckausgleichsschicht. (Produktdatenblatt 6.7)



Schlüter®-DITRA-PS



Selbstklebende Polypropylen-Mattenware

L x B = m ²	Art.-Nr.	€ / m ²	PL (St.)
0,735 x 0,985 = 0,72	D PS MA	29,00	14

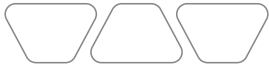
Schlüter®-DITRA-PS



Selbstklebende Polypropylen-Rollenware

L x B = m ²	Art.-Nr.	€ / m ²	PL (Rolle)
25,4 x 0,985 = 25	D PS 25 M	24,00	6





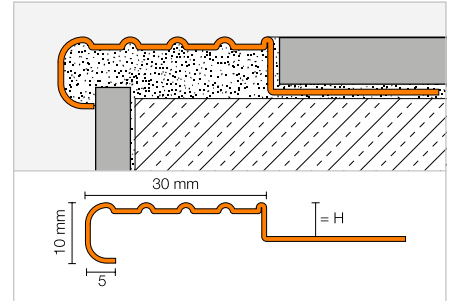
Treppenprofil

Schlüter®-TREP-E



Schlüter-TREP-E ist ein Treppenprofil aus Edelstahl mit spezieller rutschhemmender Profilierung.
(Produktdatenblatt 3.3)

i
TREP-E in V2A jetzt auch in den Höhen 9 mm, 10 mm und 22 mm erhältlich!



Schlüter®-TREP-E

Edelstahl V2A, R 10 V 6

H (mm)	L = 2,50 m Art.-Nr.	€ / m	KV (St.)
2	TE 20	18,59	60
3	TE 30	18,81	60
5	TE 50	19,19	60
8	TE 80	19,75	60
9	TE 90	19,95	60
10	TE 100	20,15	60
11	TE 110	20,37	60
13	TE 130	20,86	60
16	TE 160	21,37	60
22	TE 220	22,60	60
25	TE 250	23,18	60

Schlüter®-TREP-E

Edelstahl V2A, R 10 V 6

H (mm)	L = 1,50 m Art.-Nr.	€ / m	KV (St.)
2	TE 20/150	18,59	60
3	TE 30/150	18,81	60
5	TE 50/150	19,19	60
8	TE 80/150	19,75	60
9	TE 90/150	19,95	60
10	TE 100/150	20,15	60
11	TE 110/150	20,37	60
13	TE 130/150	20,86	60
16	TE 160/150	21,37	60
22	TE 220/150	22,60	60
25	TE 250/150	23,18	60

Schlüter®-TREP-E

Edelstahl V2A, R 10 V 6

H (mm)	L = 1,00 m Art.-Nr.	€ / m	KV (St.)
2	TE 20/100	19,58	60
3	TE 30/100	19,75	60
5	TE 50/100	20,14	60
8	TE 80/100	20,73	60
9	TE 90/100	20,95	60
10	TE 100/100	21,15	60
11	TE 110/100	21,37	60
13	TE 130/100	21,82	60
16	TE 160/100	22,42	60
22	TE 220/100	23,60	60
25	TE 250/100	24,17	60

Schlüter®-TREP-E V4A

Edelstahl V4A, R 10 V 6

H (mm)	L = 2,50 m Art.-Nr.	€ / m	KV (St.)
8	TE 80/V4A	21,74	60
11	TE 110/V4A	22,39	60
13	TE 130/V4A	22,96	60
16	TE 160/V4A	23,47	60

Schlüter®-TREP-E V4A

Edelstahl V4A, R 10 V 6

H (mm)	L = 1,50 m Art.-Nr.	€ / m	KV (St.)
8	TE 80/150/V4A	21,74	60
11	TE 110/150/V4A	22,39	60
13	TE 130/150/V4A	22,96	60
16	TE 160/150/V4A	23,47	60

Schlüter®-TREP-E V4A

Edelstahl V4A, R 10 V 6

H (mm)	L = 1,00 m Art.-Nr.	€ / m	KV (St.)
8	TE 80/100/V4A	22,82	60
11	TE 110/100/V4A	23,47	60
13	TE 130/100/V4A	23,90	60
16	TE 160/100/V4A	24,67	60

Endkappe

Schlüter®-TREP-E V4A/EK

Endkappe Edelstahl V4A

Art.-Nr.	€ / St.	P (St.)
E / TE	2,62	50



TREP-E V4A/EK

Auch für V2A-Profile einsetzbar.

Hinweis:

R 10 V 6 = Klasse der Rutschhemmung nach DIN 51 130
Für 3 m Längen Art.-Nr. „/300“ ergänzen (z. B. TE 80/300).

Allgemeine Geschäftsbedingungen



Es gelten ausschließlich unsere Allgemeinen Geschäftsbedingungen, die in der jeweils aktuellen Fassung unter [schlueter-systems.com/agb](https://www.schlueter-systems.com/agb) heruntergeladen werden können oder die wir Ihnen auf Anfrage gerne zusenden.

Legende

Innovationen



Neuprodukt

Eigenschaften



Peel & Stick,
selbstklebend



Easycut-
Schneidraster



Easyfill-Design

Verpackungseinheiten

PL = Europaletten-Verpackung

KV = Kistenverpackung

BV = Bundverpackung

Alle Profile sind zu 10 Stück
im Bund verpackt, sofern nicht
ausdrücklich anders aufgeführt.

P = Paketverpackung

R = Rolle

St. = Stück

Maßangaben

H = Höhe

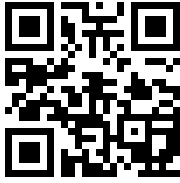
L = Länge

B = Breite

T = Tiefe

3 m Längen können systembedingt
nicht per Expressdienst geliefert
werden.

Durch technische Weiterentwick-
lungen können sich Abweichungen
von den dargestellten Fotos,
Zeichnungen und Beschreibungen
ergeben.



schlueter-systems.com

Es gelten die Allgemeinen Geschäftsbedingungen der Schlüter-Systems KG.
Irrtümer, Änderungen und Druckfehler sowie Änderungen, die der Produktinnovation dienen
oder lieferbedingt unabdingbar sind, vorbehalten.
Farbabweichungen bei Bildwiedergaben in dieser Preisliste sind drucktechnisch bedingt möglich.



INNOVATIONEN MIT PROFIL

Schlüter-Systems KG · Schmölestraße 7 · D-58640 Iserlohn
Tel.: +49 2371 971-0 · Fax: +49 2371 971-1111 · info@schlueter.de · schlueter.de