

# Profile für Designwelten

## Schlüter®-TRENDLINE



© Copyright 2013 by Ceramiche Atlas Concorde S.p.A.



## Hochwertiges Design für aktuelle Fliesentrends

Inspiziert von aktuellen Einrichtungstrends – von Landhaus bis Bauhaus – gestalten Sie Wohnwelten Ton in Ton oder kontrastreich ganz nach Ihrem Geschmack. Für die Profilverhellen Schlüter-QUADEC, -RONDEC, -JOLLY und -DILEX stehen Ihnen die attraktiven Varianten aus der Schlüter-TRENDLINE Serie zur Verfügung. Mit den passenden Innen- und Außenecken setzen Sie Akzente bis ins kleinste Detail. Die Profile verfügen dank ihrer hochwertigen Pulverbeschichtung über eine Strukturoberfläche, die neben der attraktiven Farbgebung auch ein haptisches Erlebnis bietet.





## GREIGE – von zeitloser Eleganz bis zu mediterranem Ambiente

Der Fliesentrend Greige bringt mit Farbabstufungen von Hellbeige bis Dunkelgrau geschmackvolle und zeitlose Einrichtungsvielfalt in Küchen, Wohn- und Badezimmer. Passend dazu bietet die Schlüter-TRENDLINE-Profilserie grenzenlose Gestaltungsmöglichkeiten.

Wer es lieber Ton in Ton mag, findet das passende Profil zu jeder Fliese aus dem Greige Farbkasten. Doch auch für Liebhaber von dekorativen Kontrasten bietet die TRENDLINE Serie eine große Auswahl an pulverbeschichteten Schlüter Profilen im neuen Greige Gewand.

Wie Sie sich auch entscheiden, mit TRENDLINE können Sie viele Kombinationsmöglichkeiten nutzen, um mit Greige Tönen elegante und gemütliche Lebensräume zu gestalten. Die warmen Farbtöne lassen eine mediterrane, natürliche Atmosphäre entstehen, während die kühleren Greige Farbtöne Einrichtungen stilvoll und geradlinig in Szene setzen.

Für welchen Einrichtungsstil Sie sich auch begeistern, mit der Greige Farbpalette von TRENDLINE stehen Ihnen alle gestalterischen Freiheiten offen.

**TSG**  
grau



**TSSG**  
steingrau



**TSB**  
beige



**TSC**  
creme



**TSBG**  
beigegrau



**TSI**  
elfenbein





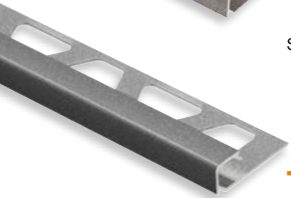
**TSDA**  
dunkelanthrazit



**TSLA**  
hellanthrazit



**TSSG**  
steingrau



**TSG**  
grau

## BETONOPTIK – von klassischem Schick bis zu puristischem Minimalismus

Wand- und Bodenbeläge in Betonoptik erfreuen sich immer größerer Beliebtheit. Denn sie schaffen vielfältige Gestaltungsmöglichkeiten, die sich durch ihre Graustufungen in zahlreichen Einrichtungsstilen wiederfinden.

Schlüter-TRENDLINE-Profile runden nicht nur die Wohnraumgestaltung, inspiriert vom Einrichtungstrend „Betonoptik“, perfekt ab. Die Profile fügen sich entweder dezent und elegant in die einfarbige Gestaltung von Wand und Boden ein, oder setzen Kontraste in verschiedenen Nuancen der Farbe Grau.

Ihrer Kreativität sind mit den TRENDLINE-Profilen passend zu den Betonoptiken keine Grenzen gesetzt.



## HOLZOPTIK – von natürlicher Eleganz bis zu rustikaler Hüttenromantik

Der Trend „Holzoptik“, der die Natürlichkeit von Holz authentisch auf keramische Wand- und Bodenbeläge überträgt, ist auch Inspiration für die Schlüter-TRENDLINE-Profile. Die Nähe zur Natur, aber auch die Alltagstauglichkeit sowie die energieeffizienten Vorteile keramischer Wand- und Bodenbeläge zeichnen diesen Trend aus.

Zunehmend begeistern sich Bauherren und Sanierer für die keramischen Fliesen in Holzoptik, die nicht nur optisch herausstechen. Sie sind zudem pflegeleicht, wasserunempfindlich und vor allem die beste Basis für Fußbodenheizungen. Ein Vorteil also in puncto Energiesparen.

Die Bandbreite der Holzfarben variiert von hellbeigen über dunkelbraune bis hin zu rotbraunen Farbtönen. Nordic-Look, Landhausstil und exquisite Edelholzeinrichtungen – für alle Wohnwelten bietet die Schlüter-TRENDLINE Farbpalette den passenden Wandabschluss.

**TSR**  
rostbraun

**TSOB**  
bronze

**TSI**  
elfenbein





**TSR**  
rostbraun

**TSDA**  
dunkelanthrazit

**TSLA**  
hellanthrazit

## METALLOPTIK – von Vintagelook bis zu Industrial Design

Innovativ und mit wachsender Bedeutung erhält die Metalloptik auf Wand und Boden Einzug in das moderne Heim. Leichter Glanz und changierende Lichteffekte verleihen Ihrem Zuhause ein stilvolles und weltstädtisches Ambiente. Mit den passenden Schlüter-TRENDLINE-Profilen bleiben Sie auch an Wandecken und Abschlüssen individuell bis ins kleinste Detail.

Inspiziert von Industriematerialien wie Cortenstahl schaffen die TRENDLINE-Profile weltstädtische Atmosphäre. Ob Vintage oder Industrial Look – die Profile akzentuieren Lebensräume mit vielseitigen Möglichkeiten. Ton in Ton, Dunkelmetallic oder Rostbraun, in der TRENDLINE Serie finden Sie das passende Profil zu Ihrem Einrichtungsgeschmack.

Dank des bewährten Pulverbeschichtungsverfahrens besitzen die Profile eine Strukturoberfläche, die vor allem in Kombination mit Fliesen in Metalloptik ein besonderes haptisches Erlebnis ist.



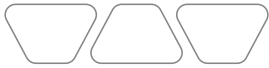
## BLACK AND WHITE – klassische Farben neu interpretiert

Vielleicht halten Sie es für widersprüchlich, schwarze und weiße Profile in einem TRENDLINE-Prospekt zu zeigen. Schließlich handelt es sich hier um die klassischen (Nicht-) Farben schlechthin.

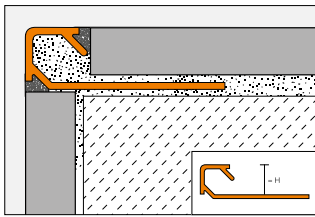
Die matten Oberflächen in den Farbstellungen Brillantweiß matt und Graphitschwarz matt bringen jedoch durch ihre samtene Oberfläche eine ganz neue Anmutung mit, die sowohl zu Fliesen-Klassikern als auch zu trendigen Neuentwicklungen mit strukturierten Oberflächen perfekt passt.

**MBW**  
brillantweiß matt

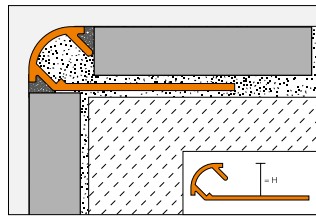
**MGS**  
graphitschwarz matt



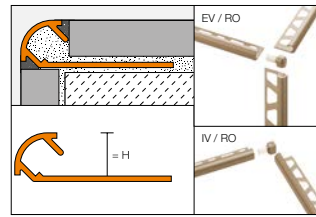
### Schlüter®-QUADEC-TS



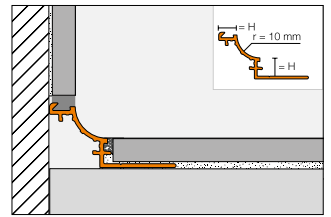
### Schlüter®-RONDEC-TS



### Schlüter®-JOLLY-TS



### Schlüter®-DILEX-AHK

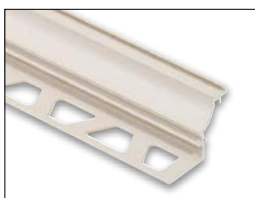


## Höhen

Schlüter®-TRENDLINE				
Alu strukturbeschichtet				
H = mm	Schlüter®-QUADEC-TS	Schlüter®-RONDEC-TS	Schlüter®-JOLLY-TS	Schlüter®-DILEX-AHK-TS*
4,5	•			
6	•	•	•	
8	•	•	•	•
10	•	•	•	•
11	•	•	•	
12,5	•	•	•	•
14			•	
16			•	
21			•	

\*Schlüter-DILEX-AHK-TS ist in den TRENDLINE Oberflächen TSI, TSSG und TSDA erhältlich.

## Farben



**TSI**  
elfenbein



**TSC**  
creme



**TSBG**  
beigegrau



**TSB**  
beige



**TSSG**  
steingrau



**TSG**  
grau



**TSOB**  
bronze



**TSLA**  
hellanthrazit



**TSDA**  
dunkelanthrazit



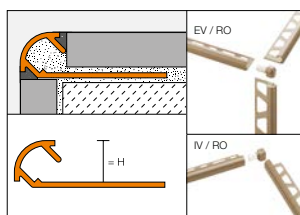
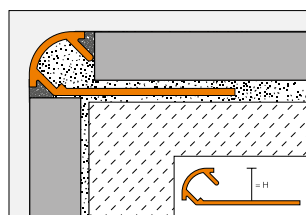
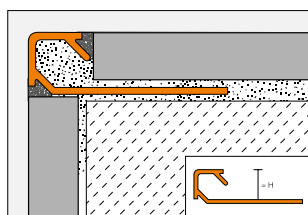
**TSR**  
rostbraun



Schlüter®-QUADEC-AC

Schlüter®-RONDEC-AC

Schlüter®-JOLLY-AC



Höhen

Schlüter®-TRENDLINE			
Alu farbig beschichtet			
H = mm	Schlüter®-QUADEC-AC	Schlüter®-RONDEC-AC	Schlüter®-JOLLY-AC
3			
4,5	•		
6	•	•	•
8	•	•	•
10	•	•	•
11	•	•	•
12,5	•	•	•

Farben



**MBW**  
brillantweiß matt



**MGS**  
graphitschwarz matt

# Mehr erfahren Sie im Web und in der App

Ist es uns gelungen, Sie für die Produkte von Schlüter-Systems zu begeistern?  
Dann wollen Sie jetzt bestimmt gerne mehr wissen. Am schnellsten geht das im Internet.



Besuchen Sie uns auch auf Instagram, Facebook und YouTube oder nutzen Sie unsere App.



INNOVATIONEN MIT PROFIL

**Schlüter-Systems KG** · Schmölestraße 7 · D-58640 Iserlohn  
Tel.: +49 2371 971-0 · Fax: +49 2371 971-1111 · info@schlueter.de · schlueter.de