

## Weitere Informationen

Preisliste | Prospekt | Homepage | Youtube | App



bekotec-therm.de



Schlüter-Systems KG · Schmöllestraße 7 · D-58640 Iserlohn  
Tel.: +49 2371 971-0 · Fax: +49 2371 971-1111  
info@schlueder.de · schlueder.de

Art.-Nr. 563 174 – Ausgabe 03/23

## Überzeugend.

Alle Vorteile auf einen Blick!

### Konstruktive Vorteile:

- ✓ Geringe Konstruktionshöhe
- ✓ Material- und Gewichtseinsparung
- ✓ Spannungsarme Estrich-Konstruktion
- ✓ Rissfreier Keramik- oder Natursteinbelag
- ✓ Fugenloser Estrich
- ✓ Freiere Gestaltungsmöglichkeiten
- ✓ Kurze Bauzeit
- ✓ Hohe Belastbarkeit
- ✓ Nachgewiesene Gebrauchstauglichkeit
- ✓ Für alle Bodenbeläge geeignet

### Heiztechnische Vorteile:

- ✓ Gleichmäßige Wärmeverteilung
- ✓ Behaglichkeit
- ✓ Hygienisch und gesund
- ✓ Komfortable Regelung

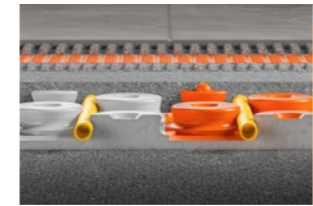
### Ökologische Vorteile

- ✓ Nachtabsenkung möglich
- ✓ Niedrige Vorlauftemperatur, geringe Heizkosten
- ✓ Effektiv zur Nutzung regenerativer Energiequellen
- ✓ Schnell reagierende Fußbodenheizung
- ✓ Geringer Energiebedarf

## Die richtige Systemlösung

Für jeden Bedarf

### Die Gedämmte



**Schlüter®-BEKOTEC-EN P/PF**  
Mit integrierter Dämmung (DEO 033) für den Einsatz in Bereichen mit Anforderungen an Wärmeschutz, z. B. auf Bodenplatten.

- ✓ Aufbauhöhen: 52–69 mm (zzgl. DITRA-Entkopplungsmatte)
- ✓ Mit integrierter Wärmedämmung, Kombination mit zusätzlicher Dämmung möglich
- ✓ Flächengewicht: ab 57 kg/m<sup>2</sup>
- ✓ Verlegeraster: 75 mm
- ✓ Heizleistungen: bis 100 W/m<sup>2</sup>

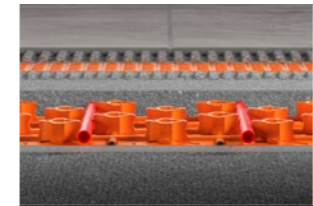
### Der Allrounder



**Schlüter®-BEKOTEC-EN F**  
Universeller Aufbau zum Einsatz mit und ohne (Trittschall-) Dämmung. Niedriger Aufbau, ideal für Neubau und Renovierung.

- ✓ Aufbauhöhen: 31–48 mm (zzgl. DITRA-Entkopplungsmatte)
- ✓ Ohne Dämmung, Kombination mit Dämmung möglich
- ✓ Flächengewicht: ab 57 kg/m<sup>2</sup>
- ✓ Verlegeraster: 75 mm
- ✓ Heizleistungen: bis 100 W/m<sup>2</sup>

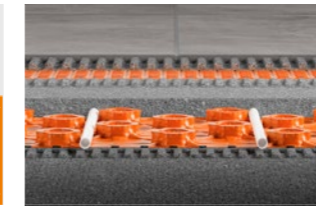
### Die Leise



**Schlüter®-BEKOTEC-EN FTS**  
Zur Optimierung des Trittschalls können Sie mit unserem System bis zu 25 db Trittschallverbesserung nach DIN EN ISO 10140-1 erreichen.

- ✓ Aufbauhöhen: 31–43 mm (zzgl. DITRA-Entkopplungsmatte)
- ✓ Integrierte Trittschalldämmung
- ✓ Flächengewicht: ab 52 kg/m<sup>2</sup>
- ✓ Verlegeraster: 50 mm
- ✓ Heizleistungen: bis 100 W/m<sup>2</sup>

### Das Leichtgewicht



**Schlüter®-BEKOTEC-EN FK**  
Ein Minimum an Gewicht erreichen Sie mit unserem leichtesten und flachsten Aufbau. Eine weitere Gewichtsreduktion ist möglich, sprechen Sie uns dazu bitte an.

- ✓ Aufbauhöhen: 20–27 mm (zzgl. DITRA-Entkopplungsmatte)
- ✓ Mit Untergrund verklebt
- ✓ Flächengewicht: ab 40 kg/m<sup>2</sup>
- ✓ Verlegeraster: 50 mm
- ✓ Heizleistungen: bis 100 W/m<sup>2</sup>

## Energiesparen mit Keramik

Schlüter®-BEKOTEC-THERM





# Schlüter®-BEKOTEC-THERM

Bauen Sie den Fortschritt ein!

Schlüter-BEKOTEC-THERM verbindet ökologischen Heizkomfort mit Hygiene und Behaglichkeit. Die patentierte Bodenkonstruktion – mit niedriger Aufbauhöhe und innovativer Heiz- und Regeltechnik – macht das System zu einem energie- und kostensparenden, schnell reagierenden „Heizkörper-Fußboden“ mit besonders niedriger Vorlauftemperatur. Doch nicht nur das – schon beim Einbau bietet der Keramik-Klimaboden durch sein schnelles und unkompliziertes Handling viele Pluspunkte. Im Zusammenspiel mit regenerativen Energiequellen schafft der Keramik-Klimaboden ein Höchstmaß an Effizienz und Behaglichkeit.



# Energie sparen, Kosten senken!

Ökologisch & komfortabel!

Durch die patentierte, dünn-schichtige Konstruktion des BEKOTEC-THERM-Systems muss nur eine geringe Estrichmasse aufgeheizt werden. So kann die Fußbodenheizung energiesparend mit niedrigen Vorlauf-temperaturen betrieben werden. Der Keramik-Klimaboden ist ideal geeignet für den Betrieb mit ökologischen, regenerativen Wärmeerzeugern wie Wärmepumpen. Doch auch mit konventionellen Wärmeerzeugern schonen die niedrigen Vorlauf-temperaturen die Umwelt – und Ihr Portemonnaie.



# Schnell.

Früher einziehen dank kurzer Bauzeit!

Durch die spezielle Konstruktion des Keramik-Klimabodens können die Fliesen direkt nach Begehbarkeit des Estrichs auf die zum System gehörende Schlüter-DITRA-Matte verlegt werden. Lange Wartezeiten auf die Trocknung des Estrichs und das zeitaufwändige Funktions- oder Belegreifheizen entfallen. Und da für den dünnen Estrich viel weniger Material gebraucht wird, werden Gewicht sowie Konstruktionshöhe eingespart und der Einbau benötigt deutlich weniger Zeit. Die dünn-schichtige Konstruktion bringt eine Summe von Vorteilen für Neubau und Modernisierung mit sich.



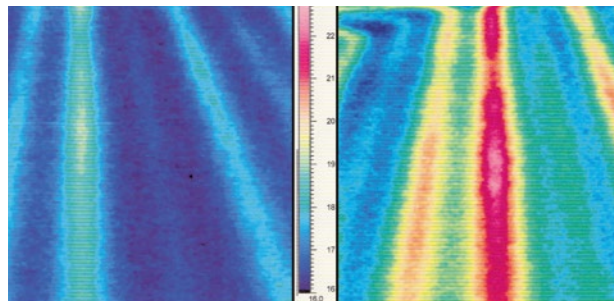
# Sicherheit mit System.

Qualität auf lange Sicht!

Durch den patentierten Aufbau des BEKOTEC-THERM-Systems werden Spannungen innerhalb der Bodenkonstruktion neutralisiert. So entsteht ein dauerhaft schadensfreier, beheizter Bodenaufbau, an dem Sie lange Freude haben werden. Der Keramik-Klimaboden bringt Behaglichkeit und Ambiente in Ihre Wohnräume.



## Effiziente Wärmeverteilung...



Durch den dünn-schichtigen Aufbau reagiert der Heizkörper Fußboden viel schneller auf Temperaturveränderung. Sogar eine energiesparende Nachtabsenkung ist mit BEKOTEC-THERM machbar, wodurch sich Ihre Heizkosten deutlich reduzieren.

## Kosten- und energieeffizient...



Als Vorlauftemperatur bezeichnet man die Temperatur des dem Keramik-Klimabodens zugeführten, wärmeübertragenden Mediums (z. B. Wasser). Die Höhe der Vorlauf-temperatur ist abhängig von den wärmeabgebenden Flächen und dem Wärmebedarf der Räume. Sie betrug früher bei herkömmlichen Systemen 70–90°C. Die niedrige Vorlauf-temperatur von ca. 30°C prädestiniert BEKOTEC-THERM als idealen Partner für die Kombination mit Wärmepumpe und Solartechnik – deren Energie zugleich ausreichend ist, um auch das Brauchwasser für Bad und Küche zu erwärmen.

## In Neubau und Modernisierung...



BEKOTEC-THERM ist ein einfach zu koordinierendes Gesamtsystem, rationell und effektiv, mit niedriger Konstruktionshöhe und kurzer Bauzeit für Neubauten und Altbau-modernisierung. Es ist sowohl für den Wohnbereich, als auch den Gewerbebau geeignet.

## Belastbar und schadensfrei...



Im Sommer wie im Winter: Dämmung und Fußbodenheizung sorgen für ein angenehmes Raumklima.