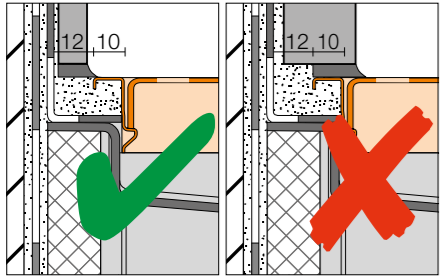




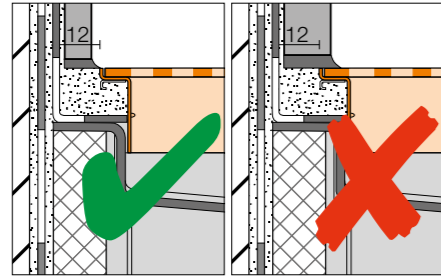
10 Ohne die Rinne anzuheben das Gefälleboard unter den Rand des Rinnenkörpers schieben.



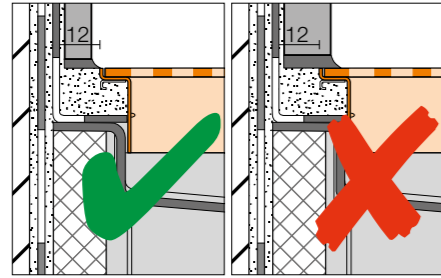
11 KERDI Manschette mit KERDI-COLL-L verkleben. Wand- und Bodenanschlüsse sind mit KERDI-KEBA ebenfalls mit KERDI-COLL-L dicht zu verkleben.



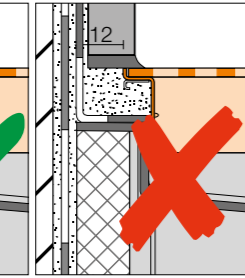
Einbau richtig (Abb. Profilrahmen)



Einbau falsch (Abb. Profilrahmen)



Einbau richtig (Abb. Konturrahmen)



Einbau falsch (Abb. Konturrahmen)

Einbau an aufgehender Seitenwand



I KERDI Manschette für den Eckbereich zuschneiden.



II KERDI Manschette mit KERDI-COLL-L dicht verkleben. Die im Lieferumfang enthaltene Schlüter-KERECK Innenecke zuschneiden ...



III ... und mit KERDI-COLL-L aufkleben.

Bitte beachten Sie auch die ausführlichen Verarbeitungsempfehlungen der jeweiligen Produktdatenblätter.

EN

- Slide the sloped tray under the edge of the channel body without lifting the channel.
- Adhere the KERDI collar with KERDI-COLL-L. Use KERDI-COLL-L to tightly seal the wall and floor connections with KERDI-KEBA.

Correct installation (Fig. Profile frame)
Incorrect installation (Fig. Profile frame)
Correct installation (Fig. discreet frame)
Incorrect installation (Fig. discreet frame)

Installation at a wall

- Cut the KERDI collar to size for the corner area.
- Tightly seal the Schlüter-KERDI collar with KERDI-COLL-L. Cut the supplied Schlüter-KERDI-KERECK internal corner to size...
...and attach it with KERDI-COLL-L.
- ...and attach it with KERDI-COLL-L.

Please note the detailed installation recommendations listed in the individual product data sheets.

FR

- Sans soulever le caniveau, glisser le panneau en pente sous le rebord du caniveau de douche.
- Coller la colerette KERDI à l'aide de la colle KERDI-COLL-L. Réaliser également l'étanchéité des raccordements au niveau des murs et du sol avec KERDI-KEBA et la colle KERDI-COLL-L.

Montage correct (fig. avec kit grille-cadre de 10 mm)
Montage incorrect (fig. avec kit-grille cadre de 10 mm)
Montage correct (fig. avec kit grille-cadre discret)
Montage incorrect (fig. avec kit grille-cadre discret)

Montage le long d'un mur

- Découper à la longueur voulue la colerette Schlüter-KERDI au niveau de l'angle.
- Coller la colerette KERDI de manière étanche avec la colle KERDI-COLL-L.
Découper l'angle rentrant Schlüter-KERDI-KERECK fourni à la dimension voulue ...
... et le coller avec la colle KERDI-COLL-L.
- ... et le coller avec la colle KERDI-COLL-L.

Veillez également vous référer aux recommandations de mise en œuvre des fiches techniques des produits respectifs. Document non contractuel

NL

- Schuif de hellingsplaat onder de rand van de goot zonder de goot op te heffen.
- Verlijm de KERDI-manchet met KERDI-COLL-L. Wand- en vloeraansluitingen moeten met KERDI-KEBA eveneens dicht worden verlijmd met behulp van KERDI-COLL-L.

Inbouw juist (afb. profielframe)
Inbouw fout (afb. profielframe)
Inbouw juist (afb. inlegframe)
Inbouw fout (afb. inlegframe)

Inbouw aan opgaande zijwand.

- KERDI-manchet voor de hoekzone bijnijden.
- KERDI-manchet dicht verlijmen met KERDI-COLL-L. De meegeleverde Schlüter-KERDI-KERECK-binnenhoeken bijnijden ...
... en met KERDI-COLL-L oplijmen.
- ... en met KERDI-COLL-L oplijmen.

Hou ook rekening met de uitgebreide verwerkingsaanbevelingen in de desbetreffende productfiches.

PL

- Nie podnosząc rynny wsunąć płytę ze spadkiem pod obrzeże rynny.
- Manszetę KERDI przykleić za pomocą kleju KERDI-COLL-L. Połączenia ze ścianą i podłogą uszczelnić przy użyciu KERDI-KEBA i kleju KERDI-COLL-L.

Prawidłowy montaż (ilustr. ramka profilowa)
Nieprawidłowy montaż (ilustr. ramka profilowa)
Prawidłowy montaż (ilustr. ramka konturowa)
Nieprawidłowy montaż (ilustr. ramka konturowa)

Montaż przy przylegającej ścianie

- Manszetę KERDI przyciąć do narożnika
- Manszetę KERDI przykleić ścielnie klejem KERDI-COLL-L. Znajdujący się w zestawie narożnik wewnętrzny Schlüter-KERDI-KERECK przyciąć ...
... i przykleić klejem KERDI-COLL-L.
- ... i przykleić klejem KERDI-COLL-L.

Proszę przestrzegać szczegółowych wskazań wykonawczych odnoszących do opisów technicznych produktów.

TR

- Oluğu kaldırmadan; Eğim plakasını oluk gövdesinin kenarına itiniz. KERDI manşetleri, KERDI-COLL-L ile yapıştırınız. Duvar ve zemin birleşme noktalarını KERDI-KEBA ile aynı şekilde KERDI-COLL-L ile yapıştırınız.
- Oluğu kaldırmadan; Eğim plakasını oluk gövdesinin kenarına itiniz. KERDI manşetleri, KERDI-COLL-L ile yapıştırınız. Sevki-yatta kutununun içinden çıkan Schlüter-KERDI-KERECK, iç köşeye uygun bir şekilde kesiniz ...
... ve KERDI-COLL-L ile yapıştırınız.

Doğru uygulama (resim: profil çerçevesi)
Yanlış uygulama (resim: profil çerçevesi)
Doğru uygulama (resim: kontür çerçevesi)
Yanlış uygulama (resim: kontür çerçevesi)

İki duvara birleşik kurulum yapmak için;

- KERDI manşetin köşelerini kesiniz.
- KERDI manşeti, KERDI-COLL-L ile yapıştırınız. Sevki-yatta kutununun içinden çıkan Schlüter-KERDI-KERECK, iç köşeye uygun bir şekilde kesiniz ...
... ve KERDI-COLL-L ile yapıştırınız.
- ... ve KERDI-COLL-L ile yapıştırınız.

Ayrıntılı kullanım tavsiyeleri için ilgili ürün veri dokümanlarına bakınız.

PT

- Empurrar a placa com inclinação para baixo da beira do corpo do canal, sem levantar o canal.
- Colar a guarnição KERDI com KERDI-COLL-L. As ligações à parede e ao piso efectuadas com KERDI-KEBA também devem ser coladas por completo com KERDI-COLL-L.

instalação correcta (Fig. marco do perfil)
instalação incorrecta (Fig. marco do perfil)
instalação correcta (Fig. marco do perfil)
instalação incorrecta (Fig. marco do perfil)

Montagem em parede lateral ascendente

- Cortar a junta KERDI para a área de cantos.
- Colar de forma impermeável a junta KERDI com KERDI-COLL-L. Cortar o canto interior Schlüter-KERDI-KERECK fornecido no âmbito da encomenda ...
... e colar com KERDI-COLL-L.
- ... e colar com KERDI-COLL-L.

Também devem ser observadas as recomendações de instalação das respectivas fichas técnicas dos produtos.

IT

- Senza sollevare la canalina fare scivolare il pannello pendenziato sotto la canalina.
- Incollare il tassello di tenuta KERDI con il collante KERDI-COLL-L. Le zone di giunzione perimetrali devono essere sigillate con KERDI-KEBA e KERDI-COLL-L.

Corretta installazione (vedi griglia)
Installazione errata (vedi griglia)
Corretta installazione (vedi telaio)
Installazione errata (vedi telaio)

Installazione a muro con angolo.

- Tagliare a misura il tassello di tenuta KERDI presente sulla canalina.
- Incollare il tassello di tenuta KERDI con il collante KERDI-COLL-L. Tagliare a misura, se necessario, gli angoli prefornati in dotazione Schlüter-KERDI-KERECK ...
... poi applicarli con il collante KERDI-COLL-L.
- ... poi applicarli con il collante KERDI-COLL-L.

Per informazioni più dettagliate in merito all'installazione dei suddetti prodotti, fare riferimento alle rispettive schede tecniche.

ES

- Sin levantar la canaleta, se coloca por debajo del borde, el panel de pendiente.
- Pegar el manguito KERDI con el adhesivo KERDI-COLL-L. También se deben impermeabilizar los encuentros suelo/pared con KERDI-KEBA y KERDI-COLL-L.

Instalación correcta (Fig. marco de perfil)
Instalación incorrecta (Fig. marco de perfil)
Instalación correcta (Fig. marco de contorno)
Instalación incorrecta (Fig. marco de contorno)

Instalación con entrega a pared lateral

- Cortar el manguito Schlüter-KERDI para la zona de esquina.
- Pegar el manguito KERDI con el adhesivo KERDI-COLL-L. Cortar a medida el ángulo interior Schlüter-KERDI-KERECK suministrado ...
... y pegar con KERDI-COLL-L.
- ... y pegar con KERDI-COLL-L.

Les rogamos que también tengan en cuenta las recomendaciones de montaje de las fichas técnicas correspondientes.

CS

- Spádová deska se zasune pod okraj tělesa žlabu bez nadvednutí žlabu.
- KERDI manžeta se přilepí se KERDI-COLL-L. Napojení stěn a podlahy je nutné přelepit páskami KERDI-KEBA pomocí těsnícího lepidla KERDI-COLL-L.

Správná montáž (obr. profilový rám)
Nesprávná montáž (obr. profilový rám)
Správná montáž (obr. konturový rám)
Nesprávná montáž (obr. konturový rám)

Montáž na přiléhající stěnu

- KERDI manžeta se přilízne pro osazení do koutu.
- KERDI manžeta se přilepí těsně pomocí KERDI-COLL-L. Vnitřní kout Schlüter-KERDI-KERECK, který je součástí dodávky se přilízne ...
... a přilepí pomocí KERDI-COLL-L.
- ... a přilepí pomocí KERDI-COLL-L.

Věnujte, prosím, rovněž pozornost montážním návodům uvedeným v jednotlivých technických listech výrobků.

HU

- Csúsz tassuk a lejtést adó panelt a folyóka test szigetelő gallérja alá anélkül, hogy ezzel megemelnék magát a folyóka testet.
- A KERDI mandzsettát KERDI-COLL-L segítségével ragasszuk le. A KERDI-KEBA szalaggal a fal és padlócsatlakozást ugyancsak a KERDI-COLL-L használatával ragasszuk le.

Helyes beépítés (profil-keret ábra)
Hibás beépítés (profil-keret ábra)
Helyes beépítés (kontúr-keret ábra)
Hibás beépítés (kontúr-keret ábra)

Felmenő oldalfalhoz történő beépítés

- A KERDI mandzsettát szabjuk be a sarokba.
- A KERDI mandzsettát vízzáróan ragasszuk le KERDI szalaggal. Szabjuk be a csomagolásban lévő Schlüter-KERDI-KERECK sarkot ...
... és ragasszuk azt rá KERDI-COLL-L ragasztóval.
- ... és ragasszuk azt rá KERDI-COLL-L ragasztóval.

Kérem, vegyék figyelembe a termék-ismeretőik részletes útmutatásait.
www.schlueter.hu

DA

- Skub Faldelementet ind under rende konsollen uden at hæve denne.
- Lim KERDI mancheten på med KERDI-COLL-L. Væg- og gulv skal ligeledes tætnes med KERDI-KEBA og fuldlimes med KERDI-COLL-L.

Rigtigt monteret (fig. profilramme)
Forkert monteret (fig. profilramme)
Rigtigt monteret (fig. konturramme)
Forkert monteret (fig. konturramme)

Montering på opadgående sidevæg

- Skær KERDI manchetten til, så den passer til hjørnet.
- Klæb KERDI manchetten godt fast med KERDI-COLL-L. Det medleverede Schlüter-KERDI-KERECK inderhjørne skæres til ...
... og klæbes på med KERDI-COLL-L.
- ... og klæbes på med KERDI-COLL-L.

Vær også opmærksom på de udførlige praktiske anbefalinger i de pågældende produktdatablade.

EL

- Χωρίς να ανασκώσετε τον απαγωγό, σπρώξτε την πλάκα κλίσης κάτω από την άκρη του σώματος του απαγωγού.
- Καλλήστε το φύλλο KERDI με KERDI-COLL-L. Καλλήστε στεγανά τις συνδέσεις τοίχου και δαπέδου με KERDI-KEBA / με KERDI-COLL-L.

Σωστή τοποθέτηση (εικ. πλαίσιο προφίλ)
Λάθος τοποθέτηση (εικ. πλαίσιο προφίλ)
Σωστή τοποθέτηση (εικ. πλαίσιο περιγράμματος)
Λάθος τοποθέτηση (εικ. πλαίσιο περιγράμματος)

Τοποθέτηση σε πλευρικό ανερχόμενο τοίχο

- Κόψτε το φύλλο KERDI στις κατάλληλες διαστάσεις για την περιοχή της γωνίας.
- Καλλήστε στεγανά το φύλλο KERDI με κόλλα KERDI-COLL-L. Κόψτε στις κατάλληλες διαστάσεις την εσωτερική γωνία Schlüter-KERDI-KERECK που περιλαμβάνεται στα περιεχόμενα ...
... και καλλήστε τη με KERDI-COLL-L.
- ... και καλλήστε τη με KERDI-COLL-L.

Παρακαλούμε να λάβετε υπόψη και τις λεπτομερείς αστάσεις επεξεργασίας που περιλαμβάνονται στα αντίστοιχα φύλλα δεδομένων.