

Weitere Informationen

Preisliste | Prospekt | Homepage | Youtube | App



schlueter.de



Schlüter-Systems KG · Schmölestraße 7 · D-58640 Iserlohn
Tel.: +49 2371 971-0 · Fax: +49 2371 971-1111
info@schlueter.de · schlueter.de

Art.-Nr. 552 348 – Ausgabe 04/23

Schlüter®-KERDI-BOARD

Individuelle Gestaltungsmöglichkeiten



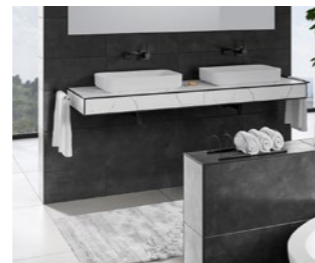
Auf Rohbauwänden oder Mischuntergründen



Auf Ständerwerk



Für Trennwände



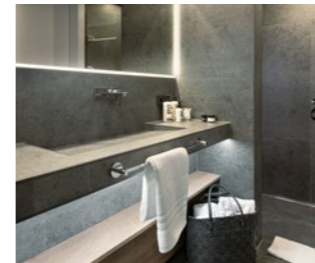
Für Wannenbekleidungen



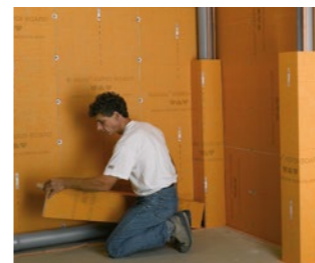
© Villeroy & Boch Fliesen



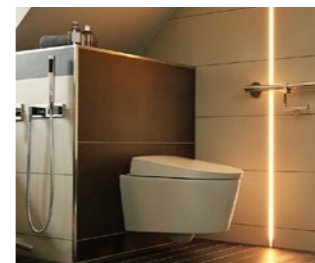
Für Waschtische und Regalelemente



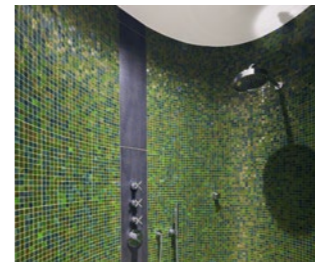
Für Küchenarbeitsplatten



Für Rohrverkleidungen



Für geschwungene und gebogene Wandflächen



Räume schaffen und gestalten

Schlüter®-KERDI-BOARD



Schlüter®-KERDI-BOARD

Der universelle Fliesen-Verlegeuntergrund

Auf den Punkt gebracht! Ob Mosaik oder Fliesen-Großformat, entscheidend für einen perfekten Fliesenbelag ist ein absolut ebenflächiger Verlegeuntergrund mit geraden und lotrechten Innen- und Außenecken...

... und den schafft sich der Fliesenleger mit Schlüter-KERDI-BOARD am besten selbst ...

... denn wer die Verantwortung (Gewährleistung) für den Fliesenbelag übernimmt, muss auch die Verantwortung für den Verlegeuntergrund übernehmen. Dies ist auch von Bauherren, Architekten und Planern bei der Auftragsvergabe zu berücksichtigen.



Schlüter®-KERDI-BOARD

Der universelle Fliesen-Verlegeuntergrund

Alle Eigenschaften auf einen Blick:

- ✓ **Verbundabdichtung mit abP bauaufsichtlich zugelassen**
- ✓ **Europäische Zulassung als Verbundabdichtung mit CE-Zeichen**
- ✓ **Wasserdicht und temperaturbeständig**
- ✓ **Dampfbremsend**
- ✓ **Wärmedämmend**
- ✓ **Emissionsarm**
- ✓ **Zement- und glasfaserfrei**
- ✓ **Ebenflächig, formstabil und biegesteif**
- ✓ **Staubfrei und einfach mit dem Cuttermesser zu schneiden**
- ✓ **Aufgedrucktes Schneidraster**
- ✓ **Vliesoberfläche zur Verankerung des Dünnbettmörtels**
- ✓ **Leicht, daher transportfreundlich**
- ✓ **Auf allen Untergründen einsetzbar**
- ✓ **Griffsympathisch**

i

Anmerkung:

Viele Untergründe bei Neubauten und bei Sanierungsmaßnahmen sind für Fliesenbeläge nicht geeignet, besonders auch in wasserbelasteten Bereichen. Diese erfordern häufig umfangreiche Zusatzarbeiten und Abdichtungsmaßnahmen. Mit Schlüter-KERDI-BOARD ist es sehr einfach – ob bei Mauerwerk, Ständerwerk aus Holz oder Metall, Misch-/Altuntergründen bei der Sanierung – einen verlegefertigen Untergrund herzustellen.

Schlüter®-KERDI-BOARD-N/-NLT/-BR

Vorgefertigte und beleuchtete Nischen

Das Rundumpaket für beleuchtete Nischen: Was ist die logische Fortführung von KERDI-BOARD-N, den vorgefertigten Einbauelementen von Schlüter-Systems? Na klar, KERDI-BOARD-NLT – das LT steht dabei für LIPROTEC. Die Nischen-Sets sind wie gewohnt in verschiedenen Größen erhältlich und können dank Plug & Play leicht eingebaut werden, auch ohne elektrotechnische Fachkenntnisse. Ob weißes oder farbiges Licht – mit diesen Sets wird die Nische zum Hingucker.



Schlüter®-KERDI-BOARD-W

Individuelle, flexible Waschtischlösungen

Die gestalterischen Ansprüche an Bäder werden immer größer. Um ein harmonisches Erscheinungsbild zu erzeugen, lässt sich mit dem KERDI-BOARD-Waschtisch (vorgefertigt) jetzt einfach und sicher eine Gesamtgestaltung mit einheitlichen Fliesen aufbauen. So fügt sich der Waschtisch nahtlos in die Optik des Bades ein. Freie und vielfältige Gestaltungsmöglichkeiten mit KERDI-BOARD u.a. Ergänzungen und Erweiterungen am Waschtisch (Ablagen, Füße). Waschtische aus KERDI-BOARD helfen, Barrieren im Bad zu reduzieren.

