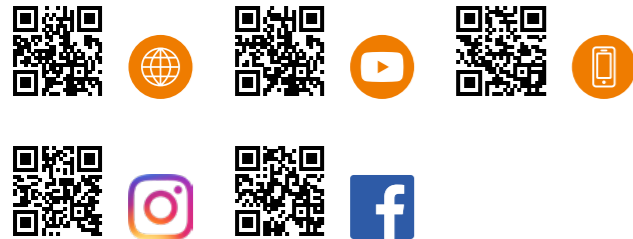


Weitere Informationen

Preisliste | Prospekt | Homepage | Youtube | App



www.schlueter.de



Schlüter-Systems KG · Schmölestraße 7 · D-58640 Iserlohn
Tel.: +49 2371 971-0 · Fax: +49 2371 971-1111
info@schlueter.de · www.schlueter.de

Art.-Nr. 551 059 – Ausgabe 12/22

In wenigen Arbeitsschritten zur mehr Sicherheit

1. Treppenprofil entsprechend der Fliesendicke auswählen und auf passende Länge schneiden. Nun zunächst die Fliesen an der Setzstufe ansetzen, so dass die obere Kante höhengerecht abschließt. Dann im Stufenkantenbereich Fliesenkleber auftragen und die Hohlräume an der Profilunterseite ebenfalls mit Fliesenkleber ausfüllen.
2. Das Treppenprofil wird vollsatt in das Kleberbett eingedrückt und so ausgerichtet, dass die Vorderkante des Trägerprofils mit den Setzstufenfliesen bündig abschließt.
3. Den trapezgelochten Befestigungsschenkel und die Auftrittsfläche nun vollflächig mit Fliesenkleber überspachteln.
4. Die Auftrittsfliesen vollsatt in den Fliesenkleber eindrücken, so dass die Fliesen mit der Profiloberkante bündig sind. Dabei eine Fuge von ca. 2 mm zum Profil freilassen und den Fugenraum vollständig mit Fugmörtel ausfüllen



Stufenweise erleuchten mit Schlüter®-LIPROTEC-PB

Schlüter-LIPROTEC-PB ist unsere universelle Lösung für illuminierte Podeststufenkanten. Es ist ein hochwertiges Podestkantenprofil aus eloxiertem Aluminium mit einer 25 mm breiten Sichtfläche. Ob Sie die Stufen im Foyer in Szene setzen wollen oder die Rezeption „schweben“ lassen – es gibt tausende von Anwendungen für intelligente Lichttechnik von Schlüter-Systems. Kombinieren Sie für Stufenkanten LIPROTEC-PB mit hochwertigen Schlüter-TREP-Profilen. Für Treppenanlagen empfehlen wir die Komplett- und Kombi-Sets, die Sie in unserer Preisliste finden können.



Sichere und dauerhaft schöne Treppen

Schlüter®-TREP



Schlüter®-TREP

Dekorative rutschhemmende Treppenprofile mit guter optischen Erkennbarkeit

Damit Sie auf glatten Stufenkanten nicht ausrutschen, bietet Schlüter-Systems rutschhemmende Profile aus Metall oder Kunststoff für Stufenkanten an. Sie bilden eine saubere, dekorative und zur Sicherheit optisch gut erkennbare Stufenkante, die für jede Art von Fliesen oder Naturstein eingesetzt werden kann. Kanten von Treppenstufen sind starken mechanischen Belastungen ausgesetzt und stellen ein hohes Unfallrisiko dar. Die Profile schützen zudem die Fliesen an der Stufenkante vor Beschädigungen und Verschleiß. Durch ihre rutschhemmende Ausführung und gute optische Erkennbarkeit schaffen Schlüter-TREP-Profile mehr Sicherheit.

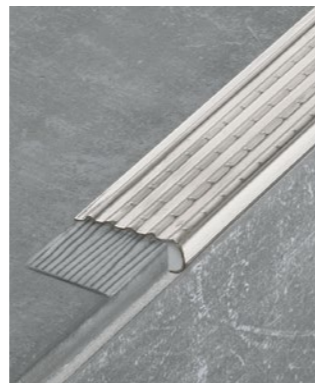
Als Zubehör sind passende Endkappen für den seitlichen Abschluss erhältlich.

Schlüter®-TREP

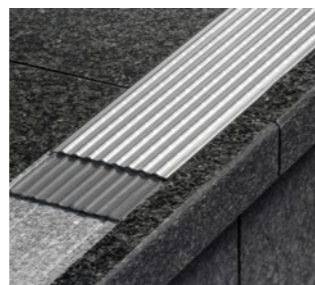
Produktübersicht



Schlüter-TREP-E ist ein 30 mm breites Treppenprofil aus Edelstahl mit rutschhemmender Profilierung. Es ist besonders für den Außen- und Objektbereich geeignet.



Schlüter-TREP-EK ist ein Treppenprofil aus Edelstahl mit spezieller rutschhemmender Profilierung zur sicheren und optisch ansprechenden Ausgestaltung von Stufenkanten. Es lässt sich nachträglich auf Stufen aus Fliesen oder Natursteinplatten aufkleben.



Schlüter-TREP-EFK ist ein Profil aus Edelstahl mit spezieller rutschhemmender Profilierung zur sicheren und optisch ansprechenden Ausgestaltung von Stufen. Es kann mit Montagekleber in dafür vorgesehenen Ausfräsungen oder nachträglich auf Trittstufen angebracht werden.

Schlüter®-TREP

Produktübersicht



Schlüter-TREP-G / -GL ist ein Treppenprofil aus gebürstetem Edelstahl mit einer eingeklebten rutschhemmenden Auftrittsfläche.



Schlüter-TREP-GK / -GLK ist ein Treppenprofil aus gebürstetem Edelstahl mit einer eingeklebten rutschhemmenden Auftrittsfläche. Es lässt sich nachträglich auf Stufen aus Fliesen oder Natursteinplatten aufkleben.



Schlüter-TREP-FL ist ein in Florentinerform gestaltetes Treppenprofil aus Aluminium mit spezieller rutschhemmender Profilierung oder Edelstahl zur sicheren und optisch ansprechenden Ausgestaltung von Stufenkanten.

Schlüter®-TREP

Produktübersicht



Schlüter-TREP-S / -B sind Treppenprofile aus Edelstahl oder Aluminium, mit einer eingeklemmten auswechselbaren Auftrittsfläche aus rutschhemmendem Kunststoff. Bei TREP-S und -S-E ist die Auftrittsfläche 26 mm breit, bei TREP-B 52 mm. Die Profile sind auch für die Anwendung in stärker frequentierten Objektbereichen geeignet.

