

Yderligere oplysninger

Prisliste | Brochure | Homepage | Youtube



schlueter-systems.dk

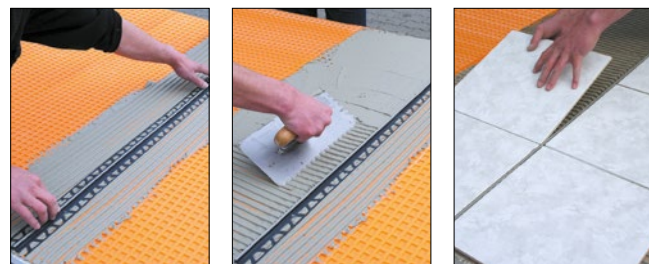


Schlüter-Systems KG · Schmölestraße 7 · D-58640 Iserlohn
Tlf.: +49 2371 971-1261 · Fax: +49 2371 971-1112
schlueter-systems.com

Varenummer 558 065 – version 04/23

Vedligeholdelsesfri bevægelsesfuge med få arbejdsstrin

1. Schlüter-DILEX-profilen vælges ud fra flisetykkelsen.
2. Der, hvor profilen skal udlægges, påføres fliseklæber med en tandspartel.
3. DILEX-profilen trykkes ind i klæberlaget med det trapezformet perforerede monteringsbeslag og justeres. Bevægelsesfuger fra undergrunden skal overtages således, at de overlapper hinanden.
4. Det trapezperforerede monteringsbeslag spartles heldækkende til med fliseklæber.
5. De tilstødende fliser skal justeres således, at profilens overkant flugter med flisen (profilen må ikke stå højere end belægningsoverfladen, hellere op til 1 mm lavere). Fliserne skal udlægges heldækkende i profilområdet.
6. En fuges på ca. 2 mm hen mod profilen friholdes.
7. Fugerummet fra fliserne til profilen skal udfyldes fuldstændigt med fugemørtel.



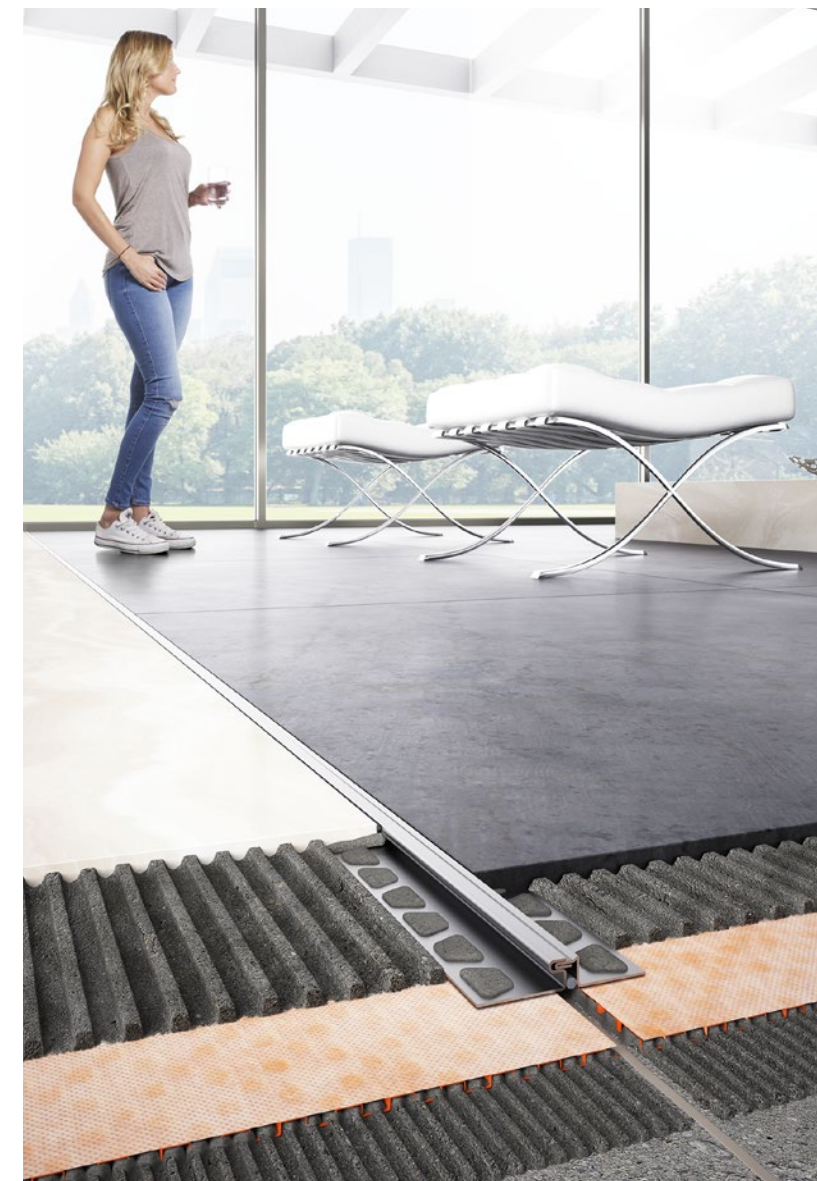
Vedligeholdelsesfri kantfuge med få arbejdsstrin

1. Schlüter-DILEX-EK vælges ud fra flisetykkelsen.
2. Der påføres klæber på de steder, hvor det trapezformet perforerede monteringsbeslag skal anbringes. Profilen trykkes godt ind i klæberen, og forankringsbeslagene spartles til.
3. Gulvfliserne skubbes ind i profilkammeret.
4. Væg- eller sokkelfliserne sættes på profilen med en fuges på ca. 2 mm.
5. Fugen mellem profilen og flisen udfyldes fuldstændigt med fugemørtel.



Pæne flisegulve uden revner

Schlüter®-DILEX



Schlüter®-DILEX

Bevægelsesfuger er nødvendige

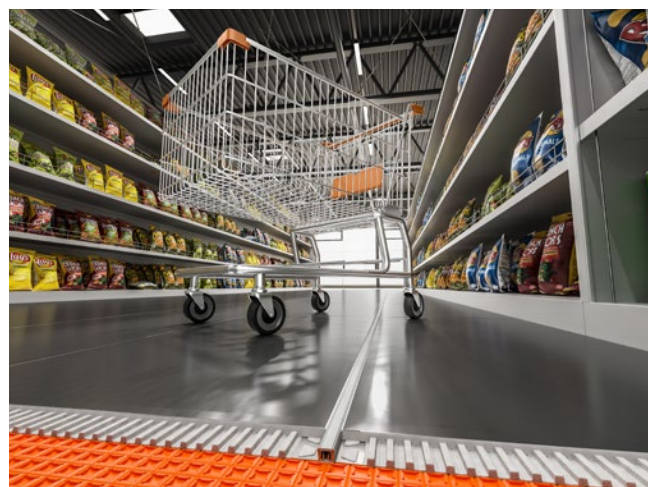
Også selvom det måske ikke ser sådan ud ved første øjekast: Så er fliser, pudslag og selv beton „levende“ materialer. Selv massive bygningsdele af disse materialer udsættes hele tiden for formændringer. Udtørring, belastninger, ændringer i fugtindholdet samt temperaturændringer kan medføre forandringer af den slags, hvor faktorerne også kan overlape hinanden og tilsammen øge påvirkningen. For at disse formændringer ikke må kunne forårsage skader, skal der laves bevægelsesfuger i pudslags- og belægningskonstruktioner (f.eks. i flisebelægninger), som tillader formændringer og begrænser spændinger fra disse bevægelser på en sådan måde, at belægningen ikke tager skade. Schlüter-Systems giver dig mulighed for at fremstille bevægelsesfuger med DILEX-profiler. I modsætning til almindelige silikonefuger er disse fuger permanent vedligeholdelsesfri. De forarbejdes også, mens fliserne lægges, så det ikke er nødvendigt med efterfølgende arbejde.

Schlüter®-DILEX

Bevægelse under kontrol

Med profilerne i Schlüter-DILEX-serien tilbyder vi vedligeholdelsesfri og funktionsvenlige løsninger til alle relevante ekspansionsfuger i flisebelægninger. Sortimentet omfatter profiltyper til bygningsfuger, feltbegrænsningsfuger, kant- og forbindelsesfuger. Alle profiler indarbejdes, efterhånden som fliselægningen skrider frem. Alt efter den mekaniske eller kemiske belastning på belægningen i det videre forløb, kan vores DILEX-profiler leveres i forskellige materialeudførelser.

- ✓ **Stort produktsortiment til alle fugetyper**
- ✓ **Forskellige materialer til rådighed**
- ✓ **Nem montering**
- ✓ **DILEX-AHK fås også i TRENDLINE-farver**



Man inddeler bevægelsesfuger efter deres funktion



Schlüter®-DILEX-BT

Skillefuger i bygninger (byggningsfuger) er fuger, som er statisk og konstruktionsmæssigt nødvendige, og som opdeler bygninger i enkelte bevægelsesafsnit. De går gennem alle bærende og ikke-bærende dele af en bygning, og skal indtages i pudslagskonstruktionen og i gulvbelægningen på samme sted og i den tilsigtede bredde.



Schlüter®-DILEX-BWB

Feltbegrænsningsfuger opdeler store pudslags- og belægningsfelter i begrænsede felter. De skal laves fra belægningens overflade og til skillelaget under pudslaget, eller indtil isoleringens eller tætningsens afdekning. Bevægelsesfuger i undergrunden må ikke lukkes til, og må ikke dækkes med en gulvbelægning.



Schlüter®-DILEX-EK

Kantfuger er bevægelsesfuger, der begrænser pudslaget på vægge og på bygningskomponenter, som går igennem pudslaget – såsom piller eller søjler. De dæmpere overførslen af trinlyde, og absorberer dilatation i gulvkonstruktionen. Kantfuger må ikke lukkes fast, da der så opstår akustiske broer og spændinger i belægningskonstruktionen.



Schlüter®-DILEX-BWA

Tilslutningsfuger kan være nødvendige mellem ensartede eller forskellige belægninger (f.eks. indvendige væghjørner). Tilslutning til tilstødende beklædninger eller bygningskomponenter (f.eks. dørkarme) er et anvendelsesområde. Dybden af fugen svarer som regel til belægningstykkelsen.



Schlüter®-DILEX-HKS

Varianter i fugernes form er f.eks. huller i overgangen mellem gulvet og væggen eller inderhjørner i væggen. De laves for at sikre en særlig let rengøring. Normalt forekommer de inden for industrien, men de anvendes også stadig oftere i private køkkener og badeværelser.



Schlüter®-DILEX-AS

Også for fleksible tilslutninger til bygningskomponenter såsom kar eller vinduer findes der specialløsninger, som forbinder visuelt attraktivt design med høj funktionalitet.