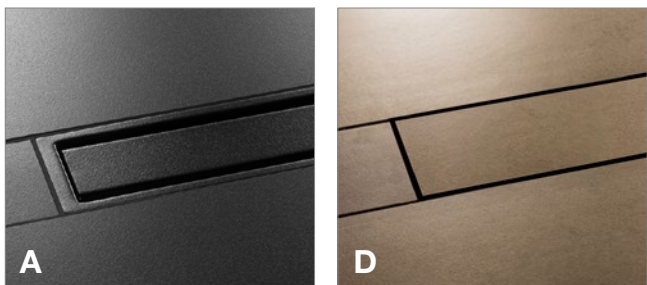


## Schlüter®-KERDI-LINE-A/-B/-C/-D

Rist-/rammekombination og belægningsholder



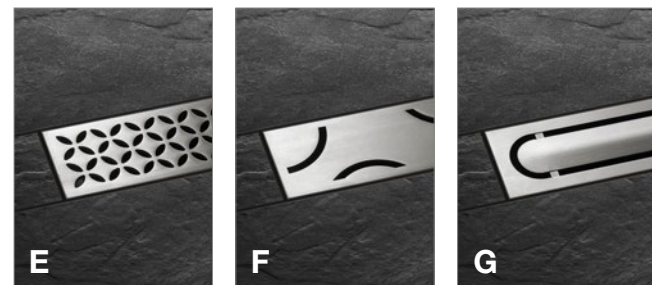
Præfabrikerede kombinationer af rist/ramme af børstet, højglanspoleret eller pulverlakeret rustfrit stål i dimensioner fra 50 – 180 cm (ristlængde), med ramme i det elegante Schlüter-QUADEC-design, eller den rammeløse rendeafdækning, til samme flisebelægning som brusefladen.

- Præfabrikerede kombinationer af rist/ramme i børstet, højglanspoleret eller pulverlakeret rustfrit stål
- Fås i 14 længder fra 50 – 180 cm i intervaller på 10 cm
- Ramme i elegant QUADEC-design med integreret risteholder
- Trinløst justerbar monteringsramme, i rustfrit stål i to versioner, til belægningsmateriale fra 3 mm til 25 mm tykkelse
- Variationer af rendeafdækningen:
  - **A** – Lukket, i rustfrit stål med afløbsslidser i siden
  - **B** – Kvadratisk perforeret indløbsrist
  - **C** – U-formet trug til at rumme belægningsmateriale
- Ikke nødvendigt med nogen silikonefuge mellem belægning og ramme
- Egnet til kørestolsadgang
- I længder 50-120 cm også med individuel gravering
  - **D** – Rammeløs belægningsholder i rustfri stål
- Egnet til alle tykkelser af belægninger
- Ideel til natursten



## Schlüter®-KERDI-LINE-STYLE

Konturramme med design-afdækning



Konturrammer med elegante designriste af børstet, rustfrit stål, der passer til Schlüter-KERDI-LINE-rendesektionerne. Den smalle konturramme kan indstilles trinløst 6 – 18 mm i højden, så den passer til belægningsmaterialets tykkelse.

- Præfabrikerede kombinationer af rist/ramme i børstet, rustfrit stål
- Fås i 8 længder fra 50 – 120 cm i intervaller på 10 cm
- Ramme i smalt konturrammedesign med risteholder-overflade
- Trinløst justerbar monteringsramme i rustfrit stål, til belægningsmateriale fra 6 mm til 18 mm tykkelse
- 3 varianter af design-afdækningen:
  - **E** – Design FLORAL
  - **F** – Design CURVE
  - **G** – Design PURE
- Ikke nødvendigt med nogen silikonefuge mellem belægning og ramme
- Egnet til kørestolsadgang



## Schlüter®-KERDI-LINE-VARIO

Linjeafløb, variabelt og nytænkt

Linjeafløb kan være så nemt: med KERDI-LINE-VARIO. I stedet for stive rendekonstruktioner, rammer og riste, er det eneste, der er nødvendigt her, en afløbsprofil og et afløbssæt. De er skabt til hinanden og passer altid. Profilerne kan afkortes individuelt til de ønskede dimensioner på stedet. Uanset om det er 22 cm eller 180 cm: så er det en profil til enhver anvendelse.

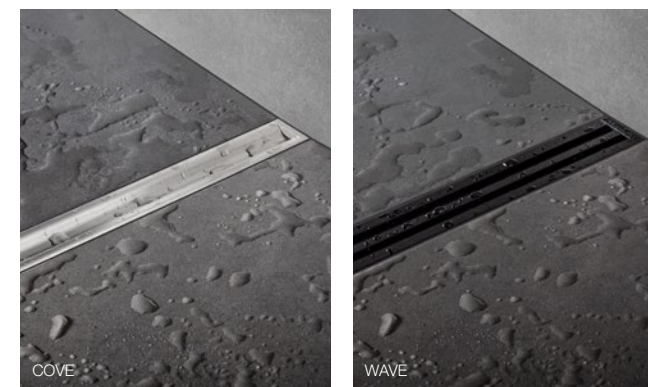


## Schlüter®-KERDI-LINE-VARIO

Afløbsprofilerne: Mindre er mere (less is more)



- ✓ Diskrete, smalle afløbsprofiler
- ✓ Afvandringsprofiler, som kan afkortes (22–180 cm) og højdejusteres individuelt
- ✓ To elegante designs: **COVE** og **WAVE**
- ✓ Materialer af høj kvalitet: Børstet rustfrit stål, og aluminium med **TRENDLINE**-belægning
- ✓ Passer til de nye flisetrends
- ✓ Enkelt at forarbejde



## Uhindret bruseglæde

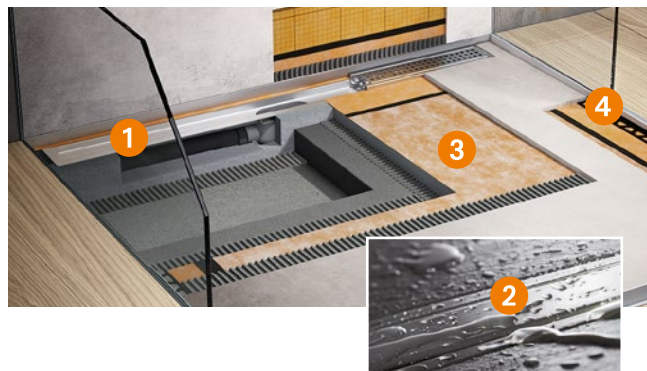
### Schlüter®-KERDI-LINE





# Schlüter®-KERDI-LINE

Innovationer til uhindret bruseglæde



## Schlüter-Systems tilbyder dig...

... alt, hvad du har brug for til at bygge barrierefrie brusekabiner i gulvniveau. Komponenterne passer nøjagtigt sammen og er opbygget på en sådan måde, at der med simple midler og håndværksmæssig snilde opnås maksimal sikkerhed ved forarbejdningen. Opbygningen i moduler giver kunden og håndværkeren en uovertruffen fleksibilitet.



# Schlüter®-KERDI-LINE

Linjeafvanding

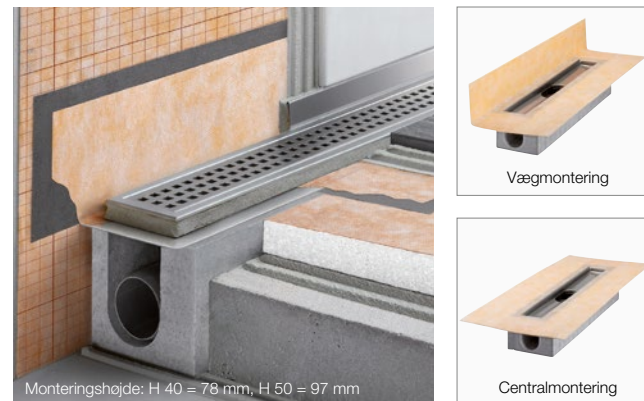


Schlüter-KERDI-LINE-rendeelementerne består af solidt rustfrit stål V4A. De fås i versioner til vandret eller lodret afvanding. De fås i 14 længder, der passer til systemets kombinationer af rist/ramme og den rammeløse belægningsholder, samt til 8 konturrammer med designafdækninger. KERDI-LINE-rendeelementerne er konstrueret på en sådan måde, at de kan monteres variabelt både i vægområdet og i overfladen. Under alle omstændigheder giver den fabrikslimede Schlüter-KERDI-manchet en sikker forsegling.

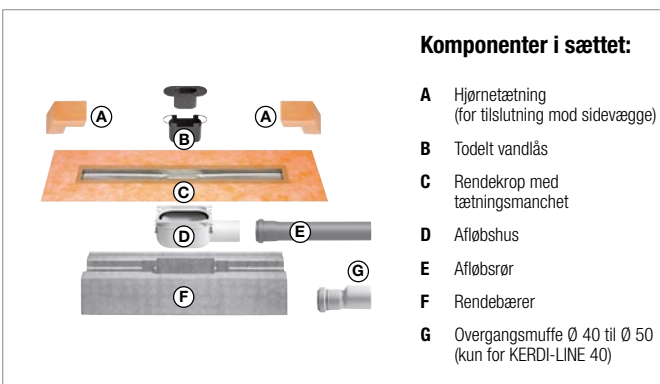
- ✓ Enkel montering med tilpassetrendebærer af polystyren
- ✓ Montering uden boring og skruer
- ✓ Lydafkobling mulig ved hjælp af kantisolering
- ✓ Varianter til vandret / lodret afvanding
- ✓ Universelt anvendelig til væg- eller centralmontering
- ✓ I længder 50 – 120 cm også med vandret, frontalt afløb (Schlüter-KERDI-LINE-F)
- ✓ Aftætning som system med Schlüter-KERDI

# Schlüter®-KERDI-LINE-H

Linjeafvanding med vandret afløb

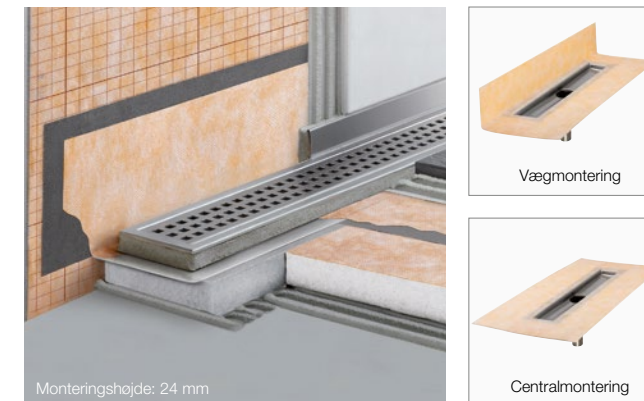


Schlüter-KERDI-LINE-H er et kompletsæt til lineære bruseområder med en plan gulvflade og et vandret afløb. Det kan anvendes universalt til en central indbygning i en flade eller i vægområdet. På rendens omløbende klæbeflange er der fra fabrikkens side fastklæbet en manchete af Schlüter-KERDI. Den er beregnet til at sikre en sikker tilslutning af renden til den kombinerede tætning både i gulvområdet og ved vægge.

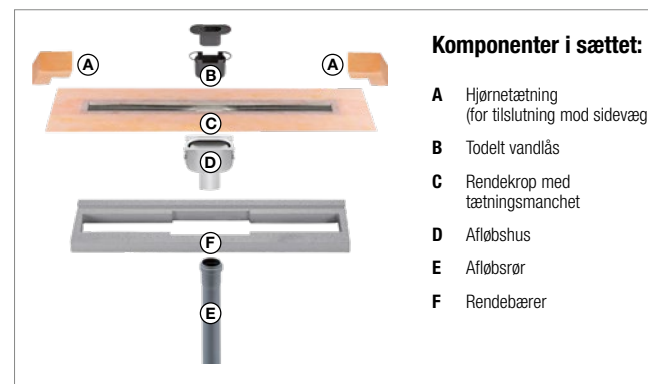


# Schlüter®-KERDI-LINE-V

Linjeafvanding med lodret afløb



Schlüter-KERDI-LINE-V er et kompletsæt til lineære brusekabiner med plan gulvflade og lodret afløb. Det kan anvendes universalt til en central indbygning i en flade eller i vægområdet. På rendens omløbende klæbeflange er der fra fabrikkens side fastklæbet en manchete af Schlüter-KERDI. Den er beregnet til at sikre en sikker tilslutning af renden til den kombinerede tætning både i gulvområdet og ved vægge. I længder på 70–120 cm fås lodrette gulvafløb også med lodret, decentraliseret afvanding (Schlüter-KERDI-LINE-VOS).



# Yderligere oplysninger

Prisliste | Brochurer | Homepage | Youtube



[schlueter-systems.dk](http://schlueter-systems.dk)



Schlüter-Systems KG · Schmölestraße 7 · D-58640 Iserlohn  
Tlf.: +49 2371 971-1261 · Fax: +49 2371 971-1112  
[schlueter-systems.com](http://schlueter-systems.com)