

# Schlüter®-KERDI-SHOWER-LT / -LTS

## Odvodnění

Spádové desky pro líniové odvodnění

# 8.8

Technický list výrobku

### Použití a funkce

**Schlüter-KERDI-SHOWER-LT** je spádová deska z tlakově stabilního expandovaného polystyrénu (EPS). Byla vyvinuta v souladu se systémem líniového odvodnění Schlüter-KERDI-LINE (viz technický list výrobku 8.7). Spádová deska má přímo na povrchu nakaširovanou izolaci Schlüter-KERDI a vykazuje dostatečný spád povrchu.

Při centrálním osazení horizontálního líniového odvodnění v ploše se odpovídající spádová deska osadí k oběma stranám líniového odvodnění, při osazení ke stěně se osadí k jedné straně. Předtím se na nosném podkladu vytvoří vyrovnávací vrstva z potěru nebo z rychletuhnoucího podsypu. Výšku vyrovnávací vrstvy určuje příslušná spádová deska.

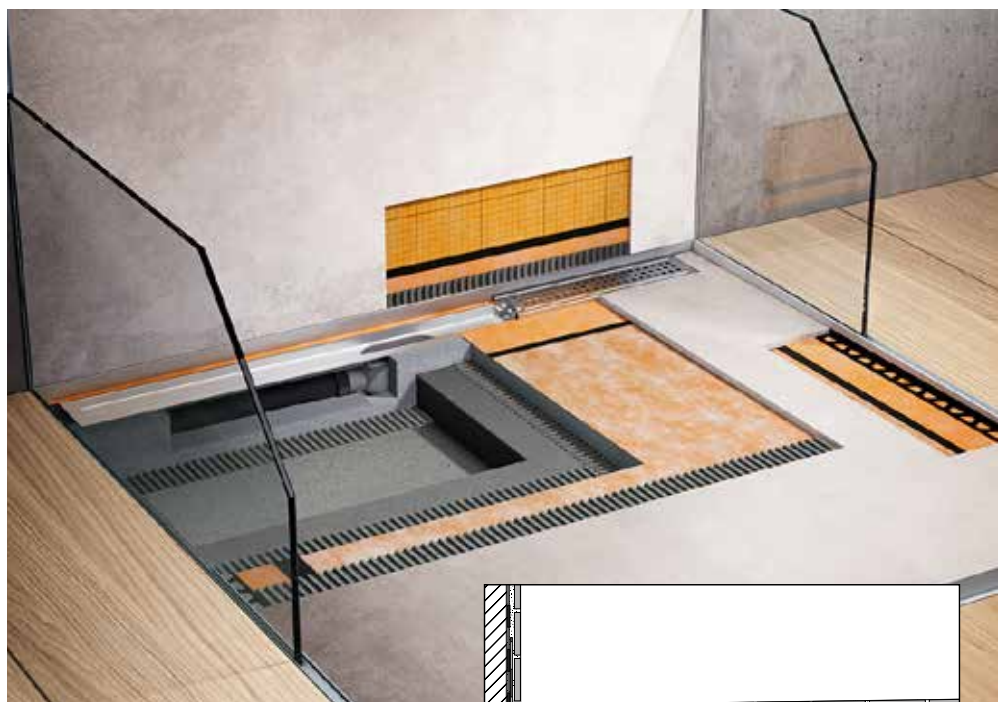
Při osazení Schlüter-KERDI-LINE-V pro vertikální odvodnění lze realizovat nízkou výšku konstrukce od 24 mm.

Na individuální rozměry lze desky snadno přříznout odlamovacím nožem. Řezání usnadňují předpřipravené drážky pro vedení řezu. Spádovou desku lze v závislosti na podmínkách na stavbě použít na odpovídajících podkladech. (např. dřevěná konstrukce, vertikální odtok, maltový podklad apod.).

#### Základní dodávané rozměry:

(odvodnění se provádí vždy na první uvedené straně)

- 100 x 100 cm - montáž u stěny
- 122 x 122 cm - montáž u stěny
- 139,5 x 139,5 cm - montáž u stěny
- 91,5 x 139,5 cm - montáž u stěny
- 91,5 x 183 cm - montáž u stěny
- 96,5 x 193 cm - montáž u stěny
- 136,5 x 200 cm - montáž u stěny
- 193 x 96,5 cm - montáž u stěny

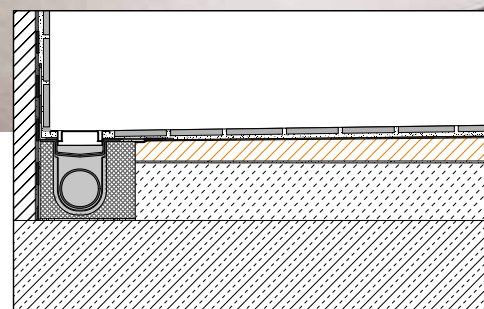


- 100 x 100 cm - montáž v ploše
- 122 x 122 cm - montáž v ploše
- 139,5 x 139,5 cm - montáž v ploše

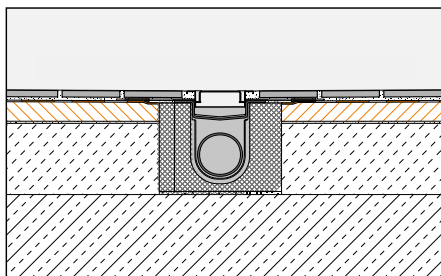
### Materiál

Spádová deska je vyrobena z tlakově stabilního expandovaného polystyrénu (EPS). Spádová deska má na povrchu nalepenou izolaci KERDI.

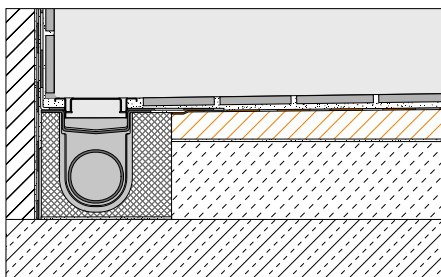
Schlüter-KERDI je izolační pás z měkkého polyetylénu, na horní straně opatřený speciální stříží pro účinné ukotvení lepidla na obklady a jiných krytin.



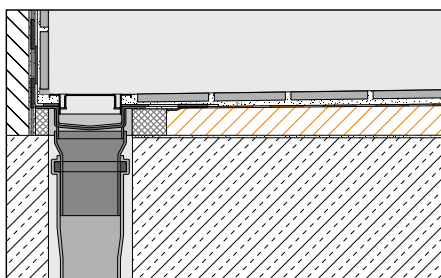
Schlüter®-KERDI-SHOWER-LTS se Schlüter®-KERDI-LINE-H, montáž u stěny



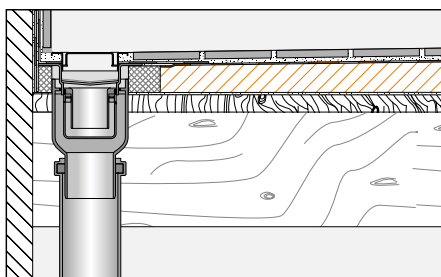
Schlüter®-KERDI-SHOWER-LT se  
Schlüter®-KERDI-LINE-H, montáž v ploše



Schlüter®-KERDI-SHOWER-LTS se  
Schlüter®-KERDI-LINE-H, montáž u stěny



Schlüter®-KERDI-SHOWER-LTS se  
Schlüter®-KERDI-LINE-V 50 GSE, montáž u stěny



Schlüter®-KERDI-SHOWER-LTS se  
Schlüter®-KERDI-LINE-V 50 GE,  
dřevěný strop – montáž u stěny

### Vlastnosti materiálu a oblast použití:

Schlüter-KERDI-SHOWER-L ve spojení s liniovým odvodněním KERDI-LINE jsou podle normy DIN EN 1253, domovní vpusti, zařazeny do třídy K3. To jsou plochy bez dopravního zatížení, např. místnosti s mokrým provozem v bytech, v domovech pro seniory, hotelech, školách, umývárkách a sprchách. Plochu podlahy lze nezávisle na formátu dlažby zatěžovat běžným provozem osob. Pokud se očekává větší zatížení, například invalidními vozíky, je nutné použít další roznášecí vrstvu nebo větší formát dlažby. Použitelnost KERDI-SHOWER-L je nutné ve zvláštních jednotlivých případech řešit individuálně v závislosti na očekávaném chemickém, mechanickém nebo jiném namáhání.

### Zpracování

Viz také technický list výrobku 8.7 Schlüter-KERDI-LINE.

1. Při montáži KERDI-LINE-H s horizontálním odtokem a zápachovou uzávěrkou se nejdříve přesně osadí nosný prvek žlabu včetně tělesa žlabu. V případě rovného podkladu odpovídající výšky lze provést zafixování lepidlem pro tenkovrstvé lepení.
2. Vyrovnávací vrstva (odolnost proti tlaku  $\geq 0,3 \text{ N/mm}^2$ ) se odborně pokládá na nosný podklad. Přitom je nutné dbát na to, aby horní hrana vyrovnávací vrstvy končila cca 24 mm pod liniovým odvodněním. Při použití rychletuhnoucího podsypu může být dle stavu povrchu potřebné provést před pokládkou vystěrkování. Je nutné dbát montážních pokynů konkrétního výrobce.

Upozornění:

Pokud je požadováno zlepšení kročejového útlumu, položí se pod vyrovnávací vrstvu a pod KERDI-LINE-H vhodná kročejová izolace (např. KERDI-LINE-SR) a použijí se odpovídající obvodové pásy.

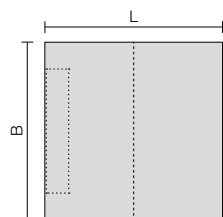
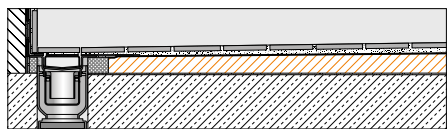
3. Při osazování vertikálního liniového odvodnění KERDI-LINE-V se spádová deska ve správné výšce lepí přímo na vhodný podklad.
4. V závislosti na zvoleném rozměru KERDI-LINE se spádová deska vyřízne na předepsaných značkách odlamovacím nožem. Následně se spádová deska celoplošně přilepí lepidlem pro tenkovrstvé lepení tak, aby byla ve stejné úrovni jako nosný prvek žlabu KERDI-LINE. Malá prohlubeň navazujícího povrchu spádové desky se přitom zasune ze strany pod přírubu.

5. KERDI manžeta připevňená z výroby na liniovém odvodnění se s použitím těsnícího lepidla Schlüter-KERDI-COLL-L přilepí na navazující plošnou izolaci spádové desky.
6. Jakmile je kontaktní izolace kompletně dokončena (viz také technické listy výrobku 8.1 Schlüter-KERDI a 8.4 Schlüter-KERDI-COLL-L), lze začít pokládat do tenké vrstvy lepidla dlažbu. Technologická přestávka není nutná.
7. Při pokládání dlažby se hydraulicky tuhnucí lepidlo pro tenkovrstvé lepení nanáší přímo na KERDI izolaci a dlažba se do lepidla celoplošně uloží.  
**Upozornění:** V oblastech, ve kterých jsou vyžadovány KERDI izolace s osvědčením o zkouškách (abP) nebo shodou CE, je nutno používat pouze s KERDI systémem odzkoušená lepidla pro tenkovrstvé lepení. Příslušné typy lepidel Vám na požádání rádi sdělíme.
8. Použití ostatních krytin, jako jsou stěrkovalné materiály, plastové krytiny apod. je v zásadě možné, zde je však dále nepopisujeme a musí být podle potřeby vyjasněno předem. Naši techničtí pracovníci prodejního oddělení Vám na požádání rádi poskytnou doporučení.

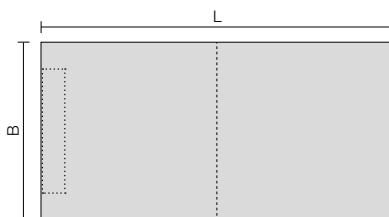


## Přehled výrobků:

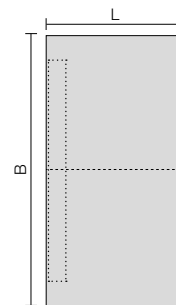
### Montáž u stěny



Schlüter®-KERDI-SHOWER-LTS,  
čtvercová deska (BOARD)



Schlüter®-KERDI-SHOWER-LTS,  
odvodnění na krátké straně

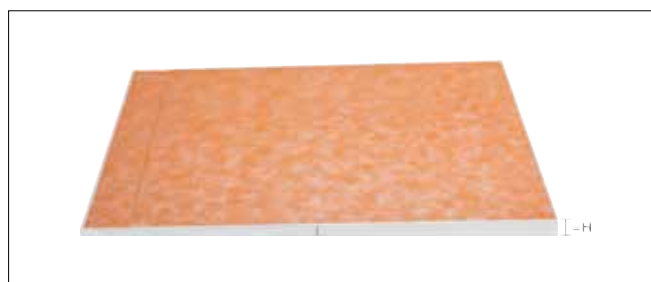


Schlüter®-KERDI-SHOWER-LTS,  
odvodnění na dlouhé straně

### Schlüter®-KERDI-SHOWER-LTS

Skladba: spádová deska potažená  
Schlüter-KERDI, čtvercová (spád 2%)

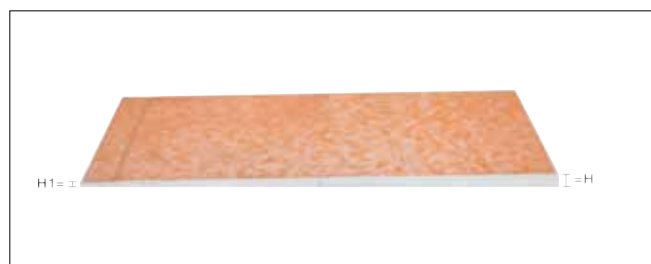
L x B = cm	H = mm
100 x 100	42
122 x 122	46
139,5 x 139,5	50



### Schlüter®-KERDI-SHOWER-LTS

Skladba: spádová deska potažená  
Schlüter-KERDI, obdélníková – odvodnění  
na krátké straně B

L x B = cm	H = mm	spád
139,5 x 91,5	50	2 %
183 x 91,5	58	2 %
193 x 96,5	60	2 %
200 x 136,5	39	1,25 %



### Schlüter®-KERDI-SHOWER-LTS

Skladba: spádová deska potažená  
Schlüter-KERDI, obdélníková – odvodnění  
na dlouhé straně B (spád 2 %)

L x B = cm	H = mm
96,5 x 193	41



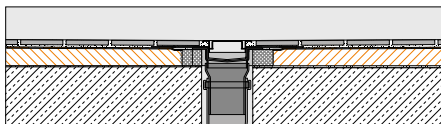


## Montáž v ploše

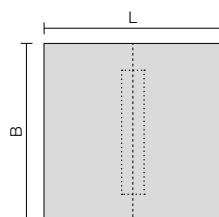
### Schlüter®-KERDI-SHOWER-LT

Skladba: spádové desky potažené Schlüter®-KERDI pro montáž v ploše (spád 2 %)

L x B = cm	H = mm
100 x 100	32
122 x 122	34
139,5 x 139,5	36



Schlüter®-KERDI-SHOWER-LT se Schlüter®-KERDI-LI-NE-V 50 GSE, montáž v ploše



Schlüter®-KERDI-SHOWER-LT, centrální odvodnění

### Text pro výběrová řízení:

Dodat \_\_\_\_\_ ks<sup>o</sup> Schlüter-KERDI-SHOWER-LT/-LTS jako obkladatelné spádové desky v úrovni podlahy, z expandované polystyrénové tvrdé pěny, s nakaširovanou Schlüter-KERDI na povrchu, pro liniové odvodnění Schlüter KERDI-LINE

■ H40 / H50

■ V / VS / VOS

jako

■ Schlüter KERDI-SHOWER-LTS,

pro montáž u stěny s daným spádem,

ve velikosti:

■ 100 x 100 cm

■ 122 x 122 cm

■ 139,5 x 139,5 cm

■ 91,5 x 139,5 cm

■ 91,5 x 183 cm

■ 96,5 x 193 cm

■ 136,5 x 200 cm

■ 193 x 96,5 cm

Dodat \_\_\_\_\_ ks<sup>o</sup> Schlüter-KERDI-SHOWER-LT/-LTS jako obkladatelné spádové desky v úrovni podlahy, z expandované polystyrénové tvrdé pěny, s nakaširovanou Schlüter-KERDI na povrchu, pro liniové odvodnění Schlüter KERDI-LINE

■ H40 / H50

■ V / VS / VOS

jako

■ Schlüter KERDI-SHOWER-LT,

pro montáž v ploše s daným spádem,

ve velikosti:

■ 100 x 100 cm

■ 122 x 122 cm

■ 139,5 x 139,5 cm

a odborně nalepit podle pokynů výrobce.

Č. výř. \_\_\_\_\_

Materiál: \_\_\_\_\_ Kč/ks

Mzda: \_\_\_\_\_ Kč/ks

Celková cena: \_\_\_\_\_ Kč/ks