


Schlüter®-DESIGNLINE
Vnější rohy a ukončení

pro vytváření vzhledově zajímavých obkladů stěn

2.2

Technický list výrobku

Použití a funkce

Schlüter-DESIGNLINE je lemovací bordurový profil, kterým lze opticky vhodně doplnit vzhled obkladů stěn v interiérech. Tato série se dá kombinovat s vhodnými Schlüter-RONDEC resp. -QUADEC profily pro vnější rohy stěn.

Schlüter-DESIGNLINE je opatřen viditelnou plochou o šířce 25 mm, tloušťka profilů na bočních hranách je 6 mm. Z tohoto důvodu lze s tímto profilem kombinovat obkládačky o tloušťce 6 mm a vyšší. U obkládaček s větší tloušťkou lze profil uložit do tlustší vrstvy lepidla.

Integrovaným vymezevačem spáry je u profilu DESIGNLINE-A již vymezena min. šířka spáry mezi profilem a obkladem.

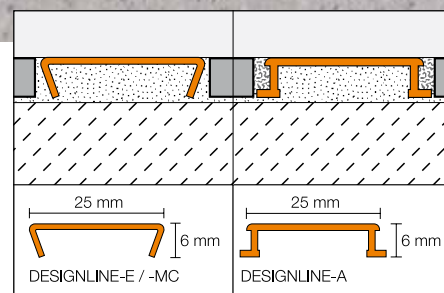

Materiál

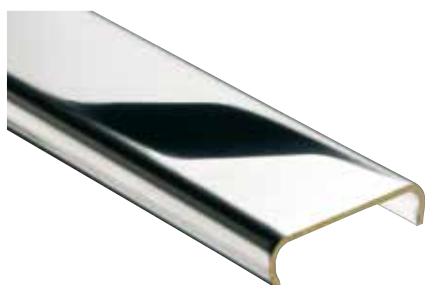
Bordurový profil DESIGNLINE se dodává v následujících materiálových provedeních:

- E = ušlechtilá ocel V2A leštěná
(č. materiálu 1.4301 = AISI 304)
- EB = ušlechtilá ocel kartáčovaná
- MC = mosaz chromovaná
- C/A = MyDesign by Schlüter-Systems
- AE = hliník přírodní matně eloxovaný
- AK = hliník eloxovaný matně mědí
- AM = hliník eloxovaný matně mosazí
- AT = hliník titan matně eloxovaný
- ACG = hliník eloxovaný leskle chromem
- AKG = hliník eloxovaný leskle mědí
- AMG = hliník eloxovaný leskle mosazí
- ATG = hliník titan leskle eloxovaný
- ACGB = hliník eloxovaný chromem
kartáčovaný
- AKGB = hliník eloxovaný mědí kartáčovaný
- AMGB = hliník eloxovaný mosazí kartáčovaný
- ATGB = hliník titan eloxovaný kartáčovaný

Vlastnosti materiálu a
oblast použití:

Schlüter-DESIGNLINE se vyrábí v celé řadě různých materiálů a povrchů. Při chemickém nebo mechanickém namáhání je nutné předem vyjasnit použitelnost profilu pro každý jednotlivý případ zvlášť. Dále jsou uvedeny pouze některé všeobecné pokyny.





Schlüter®-DESIGNLINE-MC mosaz chromovaná



Schlüter®-DESIGNLINE-AME matně eloxovaný (-AT)



Schlüter®-DESIGNLINE-AGBE eloxovaný kartáčovaný (-ACGB)



Schlüter®-DESIGNLINE-AGBE eloxovaný kartáčovaný (-ATGB)

DESIGNLINE-E se tvaruje z pásů ušlechtilé oceli V2A (materiál 1.4301 = AISI 304). Ušlechtilá ocel je vhodná pro použití zejména tam, kde je kromě vysokého mechanického namáhání vyžadována odolnost vůči namáhání chemikáliemi, např. kyselými nebo alkalickými (zásaditými) látkami a čisticími prostředky. Ani ušlechtilá ocel není odolná vůči veškerému chemickému namáhání jako např. vůči kyselině solné, kyselině fluorovodíkové nebo vůči určitým koncentracím chlóru a solných roztoků. To platí v určitých případech i pro bazény se slanou mořskou vodou. Očekávané chemické namáhání je proto nutné vyjasnit předem.

DESIGNLINE-MC (mosaz chromovaná) je zvláště vhodný pro vzhledově zajímavé obklady, například v kombinaci s chromovanými armaturami v koupelnách. Pohledové plochy je nutné chránit proti oděru a poškrábání. Malta nebo stěrkový materiál musí být z profilu okamžitě odstraněny.

DESIGNLINE-AE/ -ACG/ -ACGB/ -AM/ -AMG/ -AMGB/ -AK/ -AKG/ -AKGB/ -AT/ -ATG/ -ATGB (hliník eloxovaný): Hliník je opatřen zušlechťeným povrchem, tvořeným eloxovanou vrstvou. Tato vrstva se při běžném použití již dále nemění. Pohledové plochy je nutné chránit proti oděru a poškrábání. Hliník je citlivý vůči alkalickým médiím. Materiály obsahující cement působí ve spojení s vlhkostí alkalicky a mohou vést v závislosti na koncentraci a délce doby působení ke korozi (k tvorbě hydroxidu hlinitého). Z tohoto důvodu je nutné maltu nebo spárovací materiál z pohledových ploch okamžitě odstranit a čerstvě položené obklady nezakrývat fólií. Profil se ukládá k obkladu celoplošně zplna do kontaktní vrstvy lepidla, aby se v dutinách nemohla hromadit zásaditá voda.



DESIGNLINE-AC (hliník barevně lakovaný): může být v rámci řady MyDesign by Schlüter-Systems* individuálně nalakován ve 190 barevných odstínech RAL-Classic nebo opatřen digitálním potiskem dle Vaší volby.

Hliník je odpovídajícím způsobem upravený a následně opatřený práškovým lakem. Povrchová úprava je barevně stálá, odolná vůči UV záření a povětrnostním vlivům. Viditelné hrany profilu je nutné chránit proti oděru a poškrábání.

V případě dotazů k MyDesign by Schlüter-Systems jsou vám navíc k dispozici naši obchodní zástupci a techničtí pracovníci prodejního oddělení.

Upozornění: Kvůli různým výrobním technologiím nelze vyloučit barevné rozdíly mezi profily DESIGNLINE a jinými profily Schlüter s AC lakováním.

Zpracování

1. DESIGNLINE se používá ve spojení s obkládačkami o tloušťce 6 mm a více.
2. Obkládačky se přilepí až do výšky, kde se umístí dekorativní profil Schlüter-DESIGNLINE. Zde nebo na zadní stranu dekorativního profilu DESIGNLINE se nanese dostatečné množství lepidla na obklady a dlažbu. Pak se profil vtlačí tak, aby jeho povrch lícoval s přiléhajícími obkládačkami.
3. K profilu se přilepí další přiléhající řada obkládaček.
4. Obkládačky se přikládají k bočnímu vymezovači spáry, čímž vznikne pravidelná spára o velikosti min. 1,5 mm. U profilů z ušlechtilé oceli se ponechá spára o velikosti cca 1,5 mm. Spáry se zcela vyplní spárovací hmotou.
5. U citlivých povrchů je nutno používat takové materiály a nářadí, které profil nepoškrábají ani jinak nepoškodí. Znečištění maltou nebo lepidlem je nutno především u profilů z hliníku ihned odstranit.



Pokyny

Profil nevyžaduje zvláštní údržbu nebo péči. U citlivých povrchů se nesmí používat brusné čisticí prostředky.

Poškození eloxovaného povrchu lze odstranit pouze přelakováním. Ošetří-li se ušlechtilá ocel např. leštěnkou nebo podobnými přípravky, získá lesklý povrch. Povrchy z ušlechtilé oceli vystavené působení atmosféry nebo agresivním látkám by měly být pravidelně čištěny jemnými čisticími prostředky. Pravidelné čištění zachovává nejen čistý vzhled ušlechtilé oceli, ale snižuje také riziko koroze. Žádné používané čisticí prostředky však nesmí obsahovat kyselinu solnou a kyselinu fluorovodíkovou. Je nutné zabránit kontaktu s jinými kovy, jako například s běžnou ocelí, protože to může vést ke vzniku druhotné koroze. To platí také pro nářadí jako je stěrka nebo ocelová vlna používané např. k odstranění zbytků malty. V případě potřeby doporučujeme použít čisticí polituru na ušlechtilou ocel Schlüter-CLEAN-CP.

Materiál	Doporučené řezací nástroje
Ušlechtilá ocel	 S regulací otáček 
Hliník	   Pilový list na neželezné kovy
Mosaz	   Pilový list na neželezné kovy

Dodržujte všechny bezpečnostní pokyny a předpisy výrobce řezného nástroje včetně nošení ochranných brýlí, chráničů sluchu a rukavic. Nezávisle na použitém řezném nástroji je třeba před montáží odstranit všechny otřepy na konci profilu pilníkem nebo podobným nástrojem.



Schlüter®-DESIGNLINE-E v oblasti podlahy



Schlüter®-DESIGNLINE-EB



Přehled výrobků:

Schlüter®-DESIGNLINE-A

AE = hliník přírodní matně eloxovaný / AK = hliník eloxovaný matně mědí / AM = hliník eloxovaný matně mosazí / AT = hliník titan matně eloxovaný / ACG = hliník eloxovaný leskle chromem / AKG = hliník eloxovaný leskle mědí / AMG = hliník eloxovaný leskle mosazí / ATG = hliník titan leskle eloxovaný / ACGB = hliník eloxovaný chromem kartáčovaný / AKGB = hliník eloxovaný mědí kartáčovaný / AMGB = hliník-eloxovaný mosazí kartáčovaný / ATGB = hliník titan eloxovaný kartáčovaný

dodávaná délka: 2,50 m

Materiál	AE	AK	AM	AT	ACG	AKG	AMG	ATG	ACGB	AKGB	AMGB	ATGB
H = 6 mm	•	•	•	•	•	•	•	•	•	•	•	•

Schlüter®-DESIGNLINE-E

E = ušlechtilá ocel leštěná / EB = ušlechtilá ocel kartáčovaná

dodávaná délka: 2,50 m

Materiál	E	EB
H = 6 mm	•	•

Schlüter®-DESIGNLINE-MC

MC = mosaz chromovaná

dodávaná délka: 2,50 m

Materiál	MC
H = 6 mm	•

Schlüter®-DESIGNLINE-AC

AC = hliník barevně lakovaný

dodávaná délka: 2,50 m

Materiál	C/A *
H = 6 mm	•

* individuální lakování nebo potisk

Text pro výběrová řízení:

Dodat _____bm Schlüter-DESIGNLINE jako lemovací bordurový profil s viditelnou šířkou 25 mm a tloušťkou profilu 6 mm a odborně osadit do obkladu podle pokynů výrobce.

Materiál:

- - E = ušlechtilá ocel leštěná (V2A)
- - EB = ušlechtilá ocel kartáčovaná
- - MC = mosaz chromovaná
- - C/A = MyDesign by Schlüter-Systems
- - AE = hliník přírodní matně eloxovaný
- - AK = hliník eloxovaný matně mědí
- - AM = hliník eloxovaný matně mosazí
- - AT = hliník titan matně eloxovaný
- - ACG = hliník eloxovaný leskle chromem
- - AKG = hliník eloxovaný leskle mědí
- - AMG = hliník eloxovaný leskle mosazí
- - ATG = hliník titan leskle eloxovaný
- - ACGB = hliník eloxovaný chromem kartáčovaný
- - AKGB = hliník eloxovaný mědí kartáčovaný
- - AMGB = hliník eloxovaný mosazí
- - ATGB = hliník titan eloxovaný kartáčovaný

Č. výr.: _____

Materiál: _____ Kč/m

Mzda: _____ Kč/m

Celková cena: _____ Kč/m