



Schlüter®-LIPROTEC-LL

Osvětlovací profily
Světelné linie

15.5

Technický list výrobku

Použití a funkce

Schlüter-LIPROTEC-LL je kvalitní nosný profil z eloxovaného hliníku pro osazení různých LED pásek Schlüter-LIPROTEC-ES. Pomocí profilu lze realizovat akcentní osvětlení v obkladech stěn jako světelné linie.

Se Schlüter-LIPROTEC-LL lze velmi dobře zvýraznit i niky nebo regálové konstrukce a prvky. Podle osazení profilu lze vytvářet přímé nebo nepřímé světelné efekty. K osvětlení se zvolený LED pásek Schlüter-LIPROTEC-ES vlepí do profilu ve tvaru U a osadí příslušným krytem. U všech profilů série Schlüter-LIPROTEC lze kryty a osvětlení měnit i po jejich osazení.

Jako příslušenství jsou k dodání příslušné koncovky.

Pro snadnou montáž je k dispozici montážní modul Schlüter-KERDI-BOARD-K s vyfrézovanými drážkami pro osazení profilů resp. kabelových kanálů Schlüter-LIPROTEC-ZKK.

Upozornění: Se **Schlüter-LIPROTEC-LLP** je k dispozici předmontovaný LED modul z flexibilního, zcela opláštěného LED pásku (hadice) s homogenním rozptylem světla a uchyvacím profilem Schlüter-LIPROTEC-LL (viz technický list výrobku 15.8 Schlüter-LIPROTEC-LLP /-LLPM /-LLPE).

Materiál

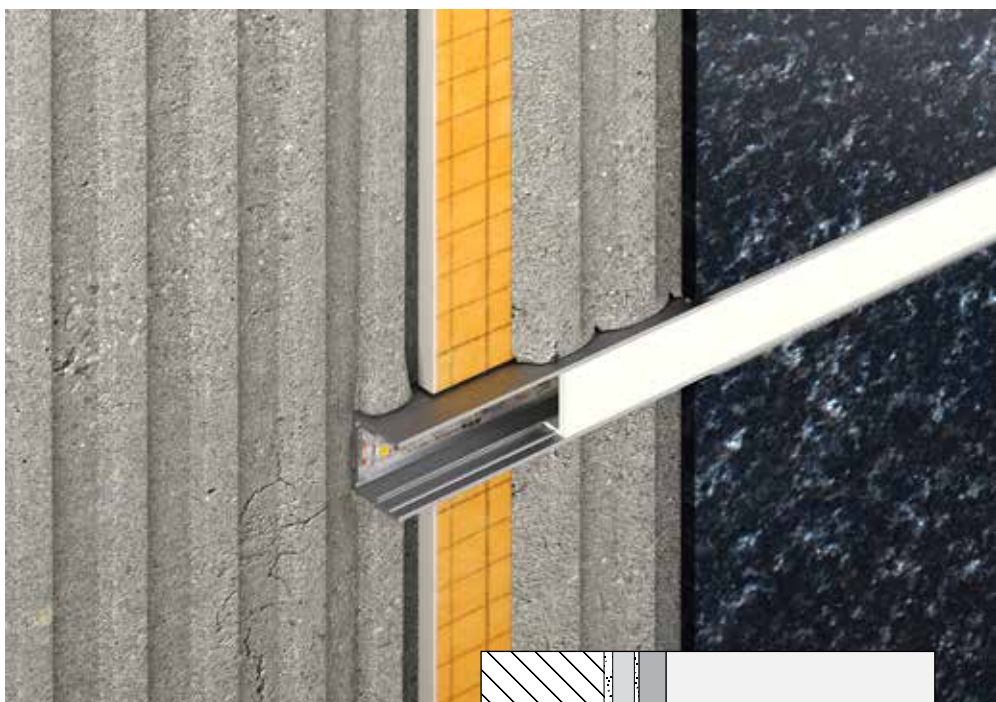
Schlüter-LIPROTEC-LL se dodává v následujícím materiálovém provedení:

Profil:

AE = hliník přírodní matně eloxovaný

Kryt:

PMMA = polymetylmetakrylát

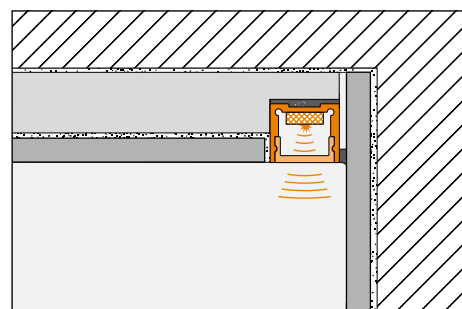
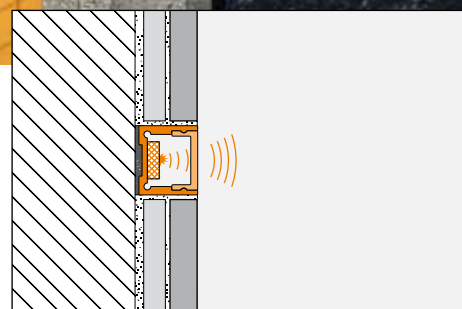


Vlastnosti materiálu a oblasti použití:

Použitelnost profilu v případě chemického nebo mechanického namáhání je nutné vyjasnit pro příslušný případ. Dále uvádíme pouze některé všeobecné pokyny.

Schlüter-LIPROTEC-LL (hliník eloxovaný): Hliník má povrch zušlechťený eloxovanou vrstvou, která se při běžném používání již nemění. Poškození eloxovaných vrstev lze odstranit pouze přelakováním. Pohledové plochy je nutné chránit proti oděru a poškrábání.

Hliník je citlivý na zásaditá média. Materiály s obsahem cementu mají ve spojení s vlhkostí zásaditý účinek a mohou vést v závislosti na koncentraci a době působení





ke korozi (tvorba hydroxidu hlinitého). Proto je nutné maltu nebo spárovací materiál z pohledových ploch okamžitě odstranit a čerstvě položené obklady nezakrývat fólií. Schlüter-LIPROTEC kryty jsou vyrobeny z lehce strukturované, průsvitné termoplastické umělé hmoty PMMA (polymethylmetakrylát). Kontakt s alkoholem (např. líh) a používání čisticích prostředků s obsahem tenzidů >5% může vést k poškození krytu.

Upozornění:

Profily s kryty je nutné osadit tak, aby se uvnitř nemohla hromadit voda.

Zpracování

Upozornění:

Při montáži osvětlovací techniky, projektování a umístění kabelů je nutné dodržovat příslušné montážní návody Schlüter-LIPROTEC.

1. Obklad se položí až k místu, kde se má osadit Schlüter-LIPROTEC-LL jako světlá linie.
2. V profilu se vyvrtá průchod pro kabely a zbaví se otřepů.
3. Schlüter-LIPROTEC-LL se lepí montážním lepidlem Schlüter-KERDI-FIX nebo rovnocenným materiálem. Na vnější zadní plochu profilu se nanese lepidlo a poté se profil umístí na příslušné místo. Před nanesením montážního lepidla je nutno z lepených povrchů odstranit mastnotu a jiné materiály znesnadňující přilnutí.
4. Přebytečné vytlačené lepidlo se odstraní vhodným čisticím prostředkem.
5. Nyní lze položit další navazující řadu obkladu.
6. U profilu se ponechá spára o velikosti cca 1,5 mm. Spára mezi profilem a obkládačkou se zcela vyplní spárovací hmotou.
7. U citlivých povrchů se používá materiál a nářadí nezpůsobující poškrábání ani jiné poškození. Nečistoty způsobené maltou nebo lepidlem je proto nutno ihned odstranit.
8. Rohy se vytvoří pokosovým řezem.

Upozornění

Schlüter-LIPROTEC-LL nevyžaduje zvláštní péči nebo údržbu. U citlivých povrchů se nepoužívají brusné čisticí prostředky. Poškození eloxovaných vrstev lze odstranit pouze přelakováním. Pro všechny čisticí prostředky platí, že nesmí obsahovat kyselinu solnou a kyselinu fluorovodíkovou.

Kontakt s alkoholem (např. líh) a používání čisticích prostředků s obsahem tenzidů >5% může vést k poškození krytu.

V důsledku malé tvorby tepla u Schlüter-LED pásků osazených v profilu může docházet

k rozdílné roztažnosti profilu a osazeného krytu.

Přehled výrobků:

Schlüter®-LIPROTEC-LL

AE = hliník přírodní matně eloxovaný

Dodávané délky: 2,50 m

	AE
Profil	•
Koncovka WSI/EK	•

Kryty

PMMA = polymethylmetakrylát

Transmise krytu:

Schlüter®-LIPROTEC-WSI = 43 %

Dodávané délky: 2,50 m

	Kryt
LIPROTEC-WSI	•

Texty pro výběrová řízení:

Dodat _____ bm Schlüter-LIPROTEC-LL jako nosný profil pro vytvoření akcentního osvětlení v obkladech stěn pro osazení různých LED pásků Schlüter-LIPROTEC-ES a krytů Schlüter-LIPROTEC-WSI (43 %) pro přímé / nepřímé osvětlení. Přívodní kabel k jednotlivým profilům

- se započítává do jednotkových cen,
- se hradí zvlášť.

Koncovky příslušné k profilu

- se započítávají do jednotkových cen,
- se hradí zvlášť.

Je nutné dbát montážních pokynů výrobce.

Materiál uchycovacích profilů:

AE = hliník přírodní matně eloxovaný

Materiál krytu.:

PMMA - polymethylmetakrylát

Výrobek č.: _____

Materiál: _____ Kč /m

Mzda: _____ Kč /m

Celková cena: _____ Kč /m