

Několika málo pracovními kroky k větší bezpečnosti



- Podle tloušťky dlaždic se zvolí vhodně vysoký profil a uřízne se na správnou délku. Nejprve se osadí dlaždice na podstupnici tak, aby se ve správné výšce napojila na horní hranu. Potom se na hranu schodu nanese lepidlo na obklady a dlažbu, aby se zaplnily dutiny na spodní straně profilu.
- Schodový profil se zcela uloží do lepidlového lože a srovná, aby přední hrana nosné části profilu lícovala s podstupnicí.
- Lichoběžníkově perforované kotvení rameno a nástupní plocha se po celé ploše přestěrkují lepidlem na obklady a dlažbu.
- Nášlapné dlaždice se zcela uloží do lepidla, aby lícovaly s vrchní hranou profilu. Vynechá se při tom spára cca 2 mm k profilu, která se pak zcela vyplní spárovací hmotou.

Schlüter®-TREP Dodávané prvky

Schlüter®-TREP-E	ušlechtilá ocel
výška profilu/tl.dlaždice:	2 / 3 / 5 / 8 / 11 / 16 / 25 mm
délka:	1 m / 1,5 m / 2,5 m
Schlüter®-TREP-EK	ušlechtilá ocel
délka:	1 m / 1,5 m / 2,5 m
Schlüter®-TREP-S-E	ušlechtilá ocel-nosný profil
výška profilu/tl.dlaždice:	8 / 10 / 12,5 mm
délka:	1 m / 1,5 m / 2,5 m
barvy:	G - HB - NB - GS - CG
Schlüter®-TREP-S	hliník-nosný profil úzký
výška profilu/tl.dlaždice:	8 / 10 / 12,5 mm
délka:	1 m / 1,5 m / 2,5 m
barvy:	G - HB - NB - GS - CG
Schlüter®-TREP-B	hliník-nosný profil široký
výška profilu/tl.dlaždice:	8 / 10 / 12,5 / 15 / 25 mm
délka:	1 m / 1,5 m / 2,5 m
barvy:	G - HB - NB - GS - CG
Schlüter®-TREP-G/-GL	ušlechtilá ocel
výška profilu/tl.dlaždice:	9 / 11 / 13 / 15 mm
délka:	1 m / 1,5 m / 2,5 m
barvy:	GS - T
Schlüter®-TREP-GK/-GLK	ušlechtilá ocel
délka:	1 m / 1,5 m / 2,5 m
barvy:	GS - T
Schlüter®-TREP-EFK	ušlechtilá ocel
výška profilu/tl.dlaždice:	2 mm
délka:	2,5 m

Jako příslušenství lze dodat u všech profilů koncovky a u profilů TREP-SE/-S/-B náhradní nášlapné plochy z umělé hmoty.

Barevný klíč:

G - šedá, **GS** - grafitově černá, **HB** - světle béžová, **NB** - ořechově hnědá, **SB** - černohnědá,

CG - kadmiově žlutá, **T** - transparentní



Schlüter®-TREP Dodávané prvky

Schlüter®-TREP-FL-AE	hliník
výška profilu/tl.dlaždice:	9 / 11 / 12,5 mm
délka:	1 m / 1,5 m / 2,5 m
Schlüter®-TREP-FL-E	nerezová ocel
výška profilu/tl.dlaždice:	9 / 11 / 12,5 mm
délka:	1 m / 1,5 m / 2,5 m
Schlüter®-TREP-FL-EK	nerezová ocel kartáčovaná
výška profilu/tl.dlaždice:	9 / 11 / 12,5 mm
délka:	1 m / 1,5 m / 2,5 m



Další systémová řešení

Chcete se dozvědět více o dalších Schlüter-Systems výrobcích a systémových řešeních pro pokládání dlažby a obkladů? U našich distribučních partnerů lze získat následující brožurky. Další informace nabízí naše internetová stránka www.schlueter.cz.



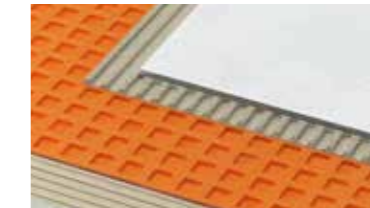
Schlüter®-DILEX
Systém profilů pro trvale bezúdržbové dilatační a okrajové spáry



Schlüter®-KERDI
Jednoduchá a spolehlivá izolace



Schlüter®-RONDEC, -JOLLY a -QUADec
Systém dekorativních profilů pro ochranu vnějších hran obkladů



Schlüter®-DITRA 25
Izolační a separační rohož pro pokládání dlažby a obkladů i na problematické podklady (např. dřevěné, sádrové nebo trhlinami poškozené podklady)



Schlüter®-balkonový systém
Kompletní řešení pro novostavbu a rekonstrukce balkonů a teras



Schlüter®-BEKOTEC-THERM
Keramická klima podlaha



Více bezpečnosti použitím protiskluzných schodových profilů



Pěkné a trvale bezpečné



Abyste neuklouzli po hladkých hranách schodů, nabízí Schlüter-Systems protiskluzné schodové profily z kovu nebo plastu. Tvoří čisté, dekorativní, bezpečné a opticky dobře rozpoznatelné hrany schodů, které se mohou použít pro každý druh dlaždic. Profily kromě toho chrání dlaždice na hraně schodů před poškozením a opotřebením. Jako příslušenství lze použít vhodné koncovky pro boční zakončení.

Protiskluzné profily



Svým protiskluzným provedením a dobrou optickou rozpoznatelností přispívají profily Schlüter-TREP k větší bezpečnosti.



Schodové hrany jsou vystavovány silnému mechanickému zatížení a představují vysoké riziko úrazu.

Dekoratивní schodové profily s dobrou optickou rozpoznatelností



Schlüter-TREP-E je 30 mm široký schodový profil z ušlechtilé oceli s protiskluznou profilací. Je vhodný pro interiér i exteriér.



Schlüter-TREP-EK je schodový profil se speciálním protiskluzným profilováním pro bezpečné a opticky bezvadné vytvoření hran schodů. Lze jej dodatečně lepit na schodové stupně z keramické dlažby nebo přírodního kamene.



Schlüter-TREP-FL je schodový profil florentinského typu z hliníku nebo ušlechtilé oceli se speciálním protiskluzným profilováním pro bezpečné a opticky bezvadné provedení hran schodů.

Schlüter®-TREP Výrobky



Schlüter-TREP-S / -B jsou schodové profily z hliníku nebo ušlechtilé oceli s vyměnitelnou nášlapnou plochou z protiskluzné plastické hmoty. Jsou dodávány se širokou (TREP-B) nebo úzkou (TREP-S) nášlapnou plochou.

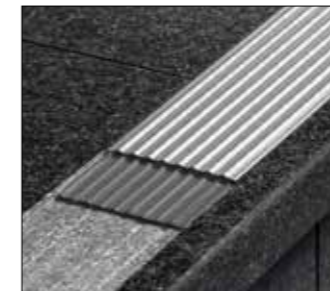


Schlüter-TREP-G / -GL je schodový profil z kartáčované ušlechtilé oceli s vlepenou protiskluznou nášlapnou plochou.



Schlüter-TREP-GK / -GLK je schodový profil z kartáčované ušlechtilé oceli s vlepenou protiskluznou nášlapnou plochou. Lze jej nalepit dodatečně na schody s keramickou nebo kamennou dlažbou.

Schlüter®-TREP Výrobky



Schlüter-TREP-EFK je profil z ušlechtilé oceli se speciálním protiskluzovým profilováním pro bezpečné a opticky bezvadné provedení schodů. Lze jej s použitím montážního lepidla osadit do příslušného vyfrézovaného vybrání nebo dodatečně na stupnice schodů.



Schodové profily lze kombinovat s osvětlovacími profily Schlüter-LIPROTEC. Mají velmi atraktivní vzhled a navíc zvyšují bezpečnost.

Kontrolní seznam materiálů pro nákup

Pro schody s dlažbou potřebujete následující materiály:

- Schlüter®-TREP** schodový profil odpovídající výšce dlaždice (nebo profil pro nalepení)
- koncovky pro **Schlüter®-TREP**
- dlaždice
- lepidlo na obklady a dlažbu v tenké vrstvě
- spárovací hmota
- Schlüter®-KERDI-FIX** pro dodatečné přilepení Schlüter-TREP-EK nebo -EFK

Váš odborný prodejce: