

Schlüter®-KERDI-BOARD-W

Lavatório

Elemento de embutir da KERDI-BOARD

12.3

Ficha de dados do produto

Aplicação e função

Schlüter-KERDI-BOARD-W são elementos de instalação pré-fabricados para a criação de lavatórios personalizados com uma superfície para a instalação de torneiras de pé (**Schlüter-KERDI-BOARD-WS**) e para a instalação de torneiras na parede (**Schlüter-KERDI-BOARD-WW**). Fabricados a partir da base de aplicação multifuncional **Schlüter-KERDI-BOARD**, os lavatórios podem ser revestidos diretamente com cerâmica com o método de camada fina. Podem ser instalados de forma suspensa à parede, utilizando as consolas de parede **KERDI-BOARD-AB**, disponíveis opcionalmente, ou de preferência entre três paredes, cantos de parede ou com apoios através do painel **KERDI-BOARD** de 50 mm (como pés), adaptados individual e facilmente às condições locais. (A este respeito, consultar também a respetiva folha de dados 12.1) O adaptador de escoamento incluído no material fornecido com guarnição de vedação **KERDI** integrada e flexível e rosca de ligação de 1¼" permite a ligação de sifões de uso convencional. Juntamente com as peças moldadas de canto **KERDI-KERS** pré-fabricadas, também incluídas no material fornecido, é possível ainda garantir uma vedação segura relativamente à parede limítrofe.

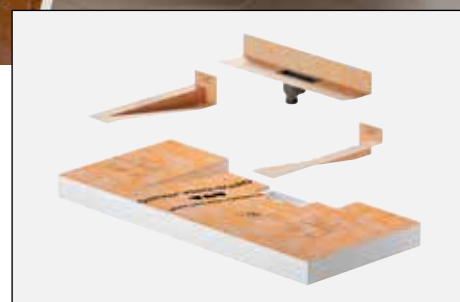
Schlüter-WASHBASINPROFILE são peças especiais de remate que se podem utilizar como alternativa à cerâmica no revestimento lateral do lavatório, bem como um perfil de delimitação para a frente da versão de lavatório **WS**, que pode ser utilizado como alternativa ao revestimento com cerâmica do lavatório.

Como perfis de escoamento existem os dois designs da família **KERDI-LINE-VARIO** à disposição, o **COVE** e o **WAVE**.



Estes são ajustáveis em comprimento e em altura e são fornecidos de origem com 2 topos finais adequados. (A este respeito, consultar também a respetiva folha de dados 8.10.)

O perfil de drenagem **Schlüter-KERDI-BOARD-WDP** na versão **INCOVE** pode ser utilizado em conjunto com a versão de lavatório **WS** para criar um atraente escoamento de junta. O perfil pré-fabricado com topos finais soldados pode ser utilizado até uma espessura de cerâmica de 11 mm. Para cerâmica mais grossa, o perfil pode ser encurtado de forma variável e pode ser equipado com os topos finais incluídos. Se necessário, com o nosso sistema **LIPROTEC** fica disponível uma ampla seleção de perfis para a iluminação personalizada do lavatório.



Schlüter-KERDI-BOARD-WW



Schlüter-KERDI-BOARD-WS



Material

Schlüter-KERDI-BOARD-W são estruturas em sanduíche e consistem em 4 camadas de espuma rígida XPS extrudada com uma espessura de placa de 28 mm, 2 x 25 mm e 5 mm (KERDI-BOARD-WW) ou 28 mm, 27 mm, 25 mm e 5 mm (KERDI-BOARD-WS). A superfície das placas de 28 mm e 5 mm de espessura está equipada com um material de reforço especial isento de cimento em ambos os lados da superfície e um não-tecido para ancoragem eficaz de argamassas finas ou materiais de revestimento contínuos e com uma grelha de corte de 10 x 10 mm. As placas são coladas, uma por baixo das outras, por ação de força. O KERDI-BOARD-WS possui ainda uma camada de reforço integrada para estabilizar a misturadora.

As consolas são constituídas por um flange de 6 mm de espessura e um tubo retangular firmemente soldado de 50 x 25 x 2 mm. Ambas as peças são fabricadas em aço macio galvanizado 235JR.

O adaptador de ligação é feito de PP (polipropileno) altamente resistente ao impacto.

A manga vedante KERDI soldada no adaptador de ligação e as peças de canto pré-fabricadas KERDI-KERS para ligação à impermeabilização conjunta são feitas de uma faixa de polietileno. (ver folha de dados do produto 8.1)

As cunhas de declive em aço inoxidável escovado V4A ou em alumínio com termolacagem de alta qualidade estão equipadas com um geotêxtil na parte de trás para fixação no cimento cola.

O perfil INCOVE e os topos finais são fabricados em aço inoxidável V4A (n.º de material: 1.4404 = AISI 316L) com uma superfície escovada.

Características do material e áreas de aplicação:

A superfície do lavatório de Schlüter-KERDI-BOARD é impermeável à água e resistente às influências químicas comuns decorrentes onde são utilizados revestimentos cerâmicos. Em áreas onde seja necessário, pode ser realizada uma impermeabilização comprovada com Schlüter-KERDI ou Schlüter-KERDI-BOARD.

Os lavatórios KERDI-BOARD têm uma superfície plana e indeformável, resistente a envelhecimento e bastante estável, mesmo em caso de influências térmicas ou de humidade num dos lados.

São adequados para uma multitude de áreas de aplicação diferentes.

Os substratos devem ser verificados quanto à estabilidade e a outros requisitos relacionados com o campo de aplicação.

As consolas de parede podem ser utilizadas de várias formas, por exemplo, na casa de banho, como uma solução prática para poupar espaço e criar um aspeto arrumado. Os lavatórios KERDI-BOARD de montagem na parede também podem ser utilizados para criar instalações sem barreiras para utilizadores de mobilidade reduzida.

São feitos de material robusto e caracterizam-se por uma elevada estabilidade e durabilidade.

Nota:

Após a instalação e revestimento com cerâmica ou pedra natural, os lavatórios KERDI-BOARD-WS e WW em qualquer variante de montagem conseguem suportar até 50 kg.

As cunhas de inclinação WASHBASINPROFILE-WS e -WW são fabricados em inúmeras superfícies diferentes. As condições químicas ou mecânicas devem ser analisadas para cada caso concreto. As notas que se seguem apenas fornecem algumas informações gerais.

Os WASHBASINPROFILE-WS e -WW com superfície TS (alumínio lacado com relevo) são superfícies com um acabamento de aspecto natural. O alumínio é pré-tratado correspondentemente e revestido por uma lacagem em pó de poliuretano. O revestimento não perde a cor e é resistente a raios UV e a intempéries. As arestas visíveis devem ser protegidas contra objetos que provoquem desgaste ou riscos.

Os WASHBASINPROFILE-WS e -WW em aço inoxidável V4A (material n.º 1.4404 = AISI 316L) com superfície escovada são particularmente indicados quando estão previstas influências mecânicas ou químicas elevadas. Mesmo o aço inoxidável de qualidade 1.4404 não é resistente quanto a todos os elementos químicos, como, por exemplo, o ácido fluorídrico ou determinadas concentrações de cloro ou água salgada que podem ocorrer em produtos de limpeza ou em piscinas. Por esse motivo, as esperadas solicitações especiais devem ser verificadas de antemão.

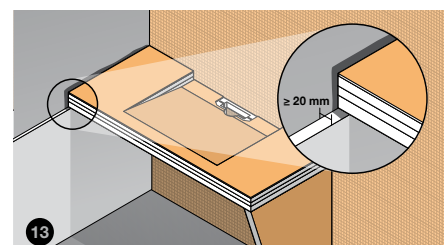
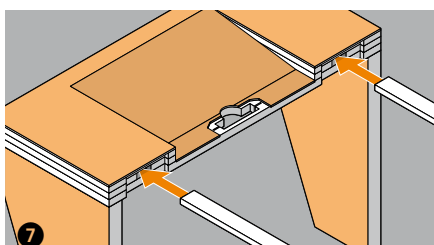
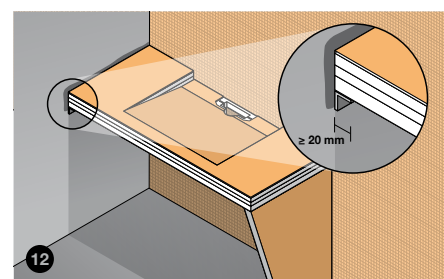
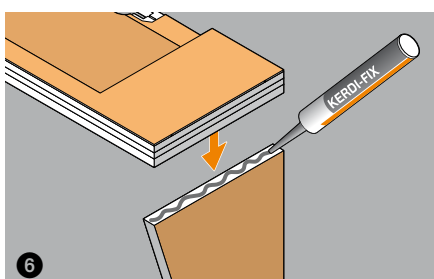
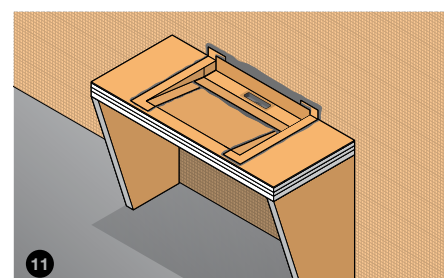
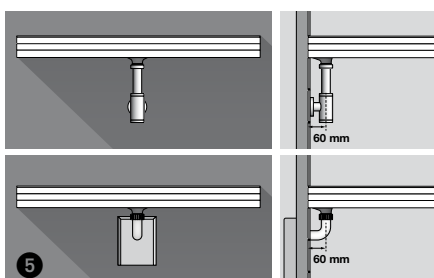
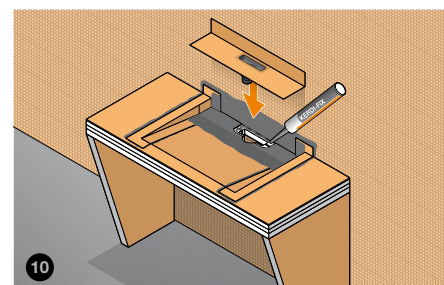
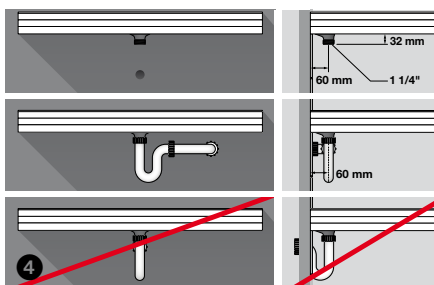
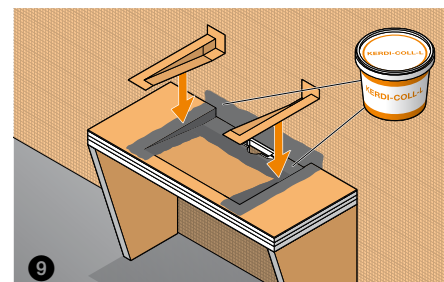
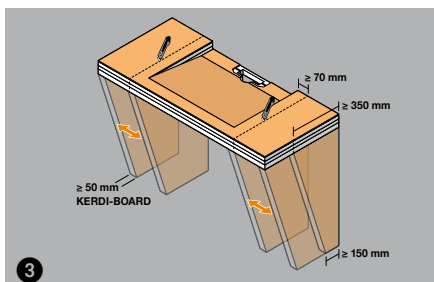
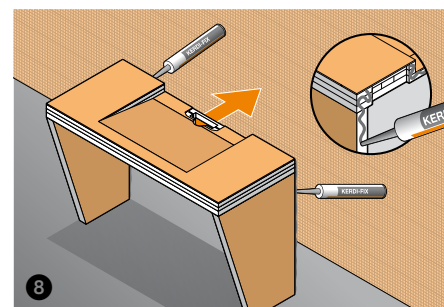
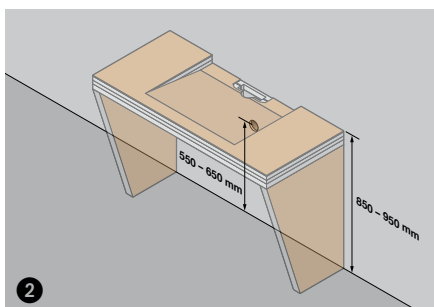
O perfil de escoamento KERDI-LINE-INCOVE em aço inoxidável escovado V4A (material n.º 1.4404 = AISI 316L) é especialmente indicado para aplicações que, para além de uma elevada capacidade de sobrecarga mecânica, exijam também uma resistência contra solicitações químicas, provocadas, por exemplo, por substâncias ácidas ou alcalinas ou produtos de limpeza (para se obter mais características, ver PERFIL WASHBASIN em aço inoxidável escovado V4A).



Áreas de utilização e aplicação

KERDI-BOARD-WW - Montagem livre em bases e montagem entre três paredes:

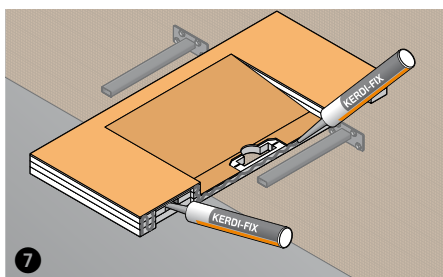
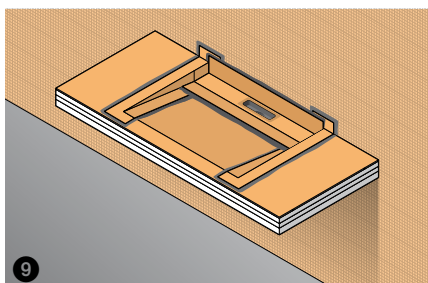
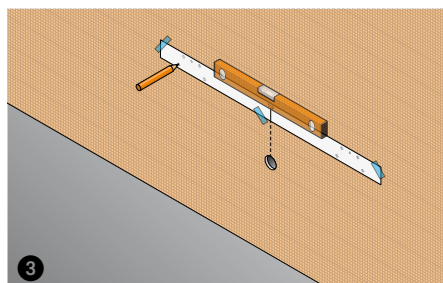
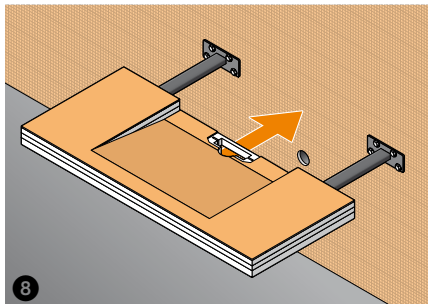
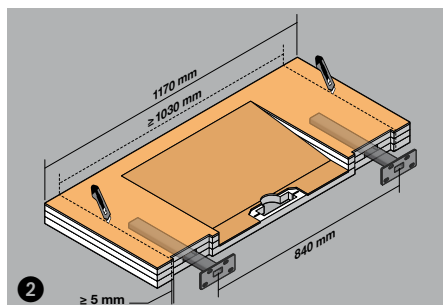
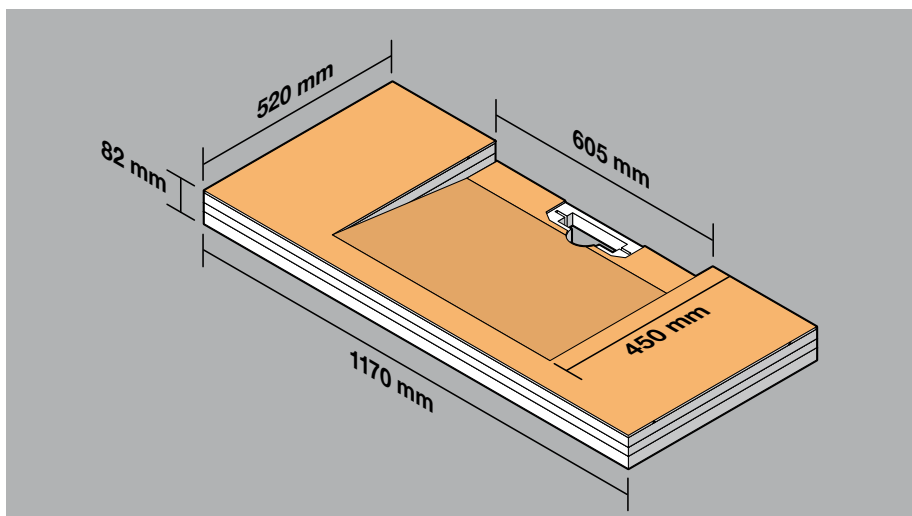
1. Definir alturas de instalação conforme a figura 2
2. O lavatório KERDI-BOARD pode ser adaptado individualmente às condições locais conforme a figura 3. No caso de montagem livre são usados dois pés de, pelo menos, 50 mm de espessura KERDI-BOARD que podem ser colocados de forma variável à esquerda e à direita entre a bacia e a extremidade do lavatório.
3. Graças aos bocais de escoamento rente à parede, a utilização de um sifão de uso convencional apenas é possível de forma condicionada, tal como representado na figura 4. Aqui deve ser usado um sifão de superfície Design ou preferencialmente um sifão embutido, tal como representado na figura 5.
4. Os elementos são unidos por ação de força entre si com a cola de montagem incluída no conjunto Schlüter-KERDI-FIX (figura 6 e 8). As peças de enchimento fornecidas são colocadas nas cavidades previstas para a fixação da consola (figura 7).
5. A vedação realiza-se mediante a colagem da guarnições de vedação KERDI-KERS incluídas no conjunto com a cola de vedação Schlüter-KERDI-COLL-L (não incluída). (figura 9) O adaptador de escoamento é fixado adicionalmente na área de aplicação com KERDI-FIX (figura 10).
6. Em caso de montagem em nicho deve garantir-se um apoio máximo de 20 mm ao longo de toda a largura do lavatório. (figura 12 e 13).





Schlüter-KERDI-BOARD-WW

Dimensões



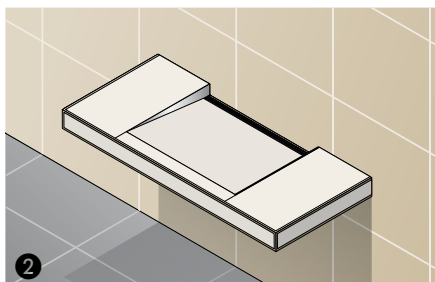
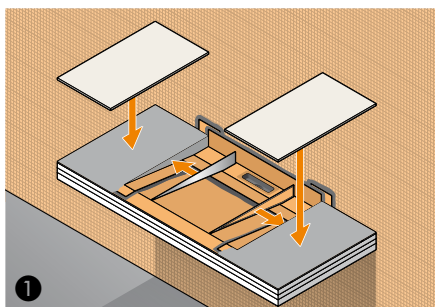
KERDI-BOARD-WW - Montagem suspensa por meio de consolas de parede opcionais.

Atenção: a base de montagem tem de ser plana, vertical e ter uma capacidade de suporte de carga suficiente.

1. O lavatório KERDI-BOARD pode ser adaptado individualmente (figura 2) às condições do local.
2. A montagem do KERDI-BOARD-AB é efetuada de acordo com as instruções de instalação fornecidas
3. Os furos devem ser desenhados com a ajuda do molde de perfuração fornecido (figura 3).
4. O lavatório está equipado na parte traseira com suficiente cola para montagem KERDI-FIX (figura 7) e deve ser deslocado nas consolas KERDI-BOARD-AB (figura 8), de forma a criar uma ligação por ação de força com a parede.
5. A vedação realiza-se mediante a colagem das guarnições de vedação KERDI-KERS incluídas no conjunto com a cola vedante KERDI-COLL-L (não incluída no material fornecido). (figura 9) O adaptador de escoamento é fixado adicionalmente na área da aplicação com KERDI-FIX.

**Schlüter-WASHBASINPROFILE-WW****Instalação das cunhas com inclinação para KERDI-BOARD-WW:**

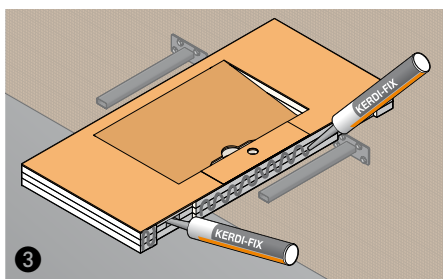
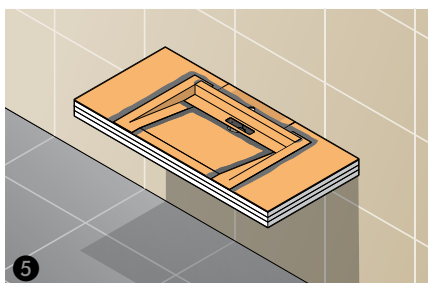
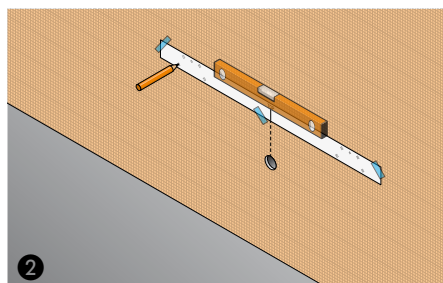
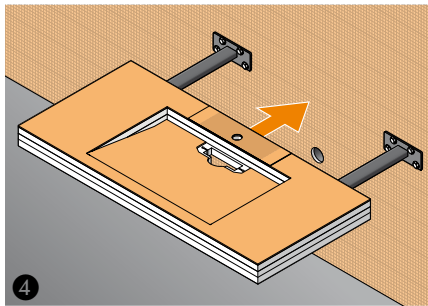
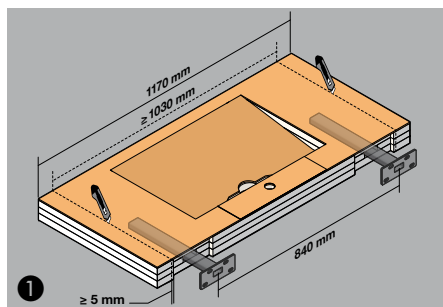
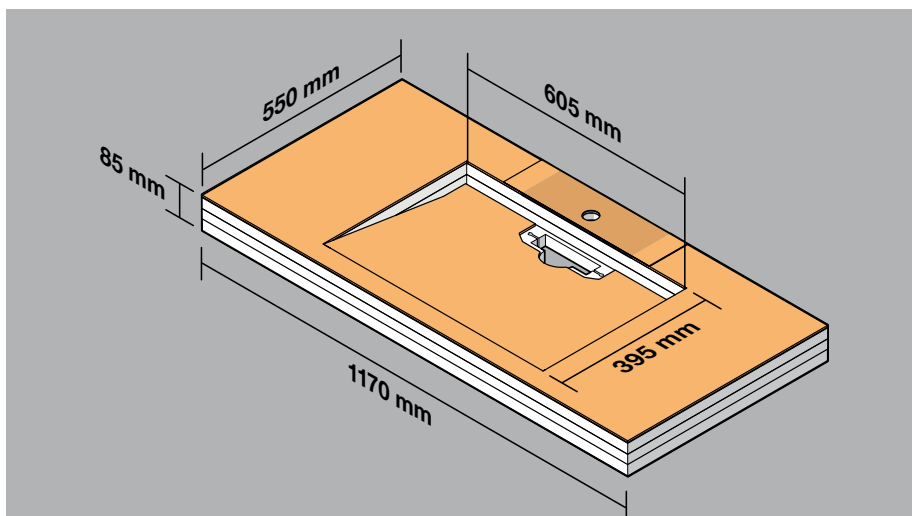
1. Aplicar cimento cola adequado para cerâmica, colocar a cerâmica na superfície de apoio e pressionar ligeiramente para garantir uma boa aderência (Fig. 1).
2. As cunhas inclinadas WASHBASINPROFILE-WAS são pressionadas no cimento cola ainda húmido nas superfícies laterais e cuidadosamente alinhadas de modo a ficarem rectas e niveladas (Fig. 1).
3. Certifique que o canto superior do perfil está nivelado com a superfície da cerâmica por cima.
4. As restantes superfícies do lavatório devem ser ladrilhadas (figura 2).





Schlüter-KERDI-BOARD-WS

Dimensões



KERDI-BOARD-WS - Montagem suspenso por meio de consolas de parede opcionais:

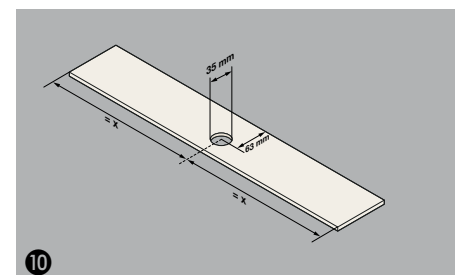
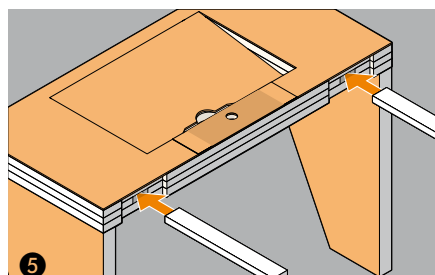
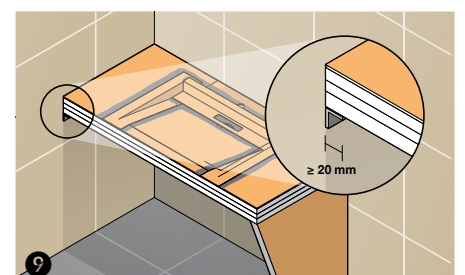
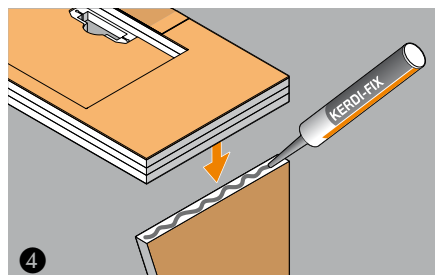
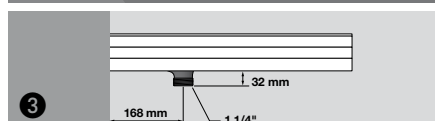
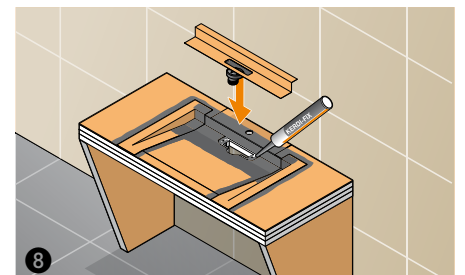
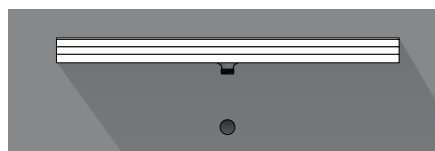
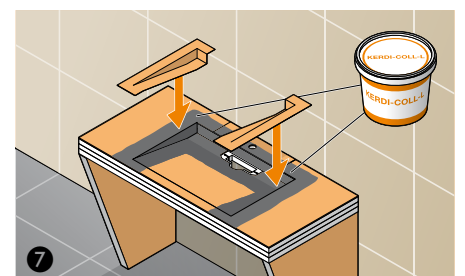
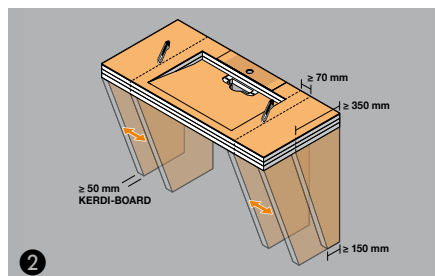
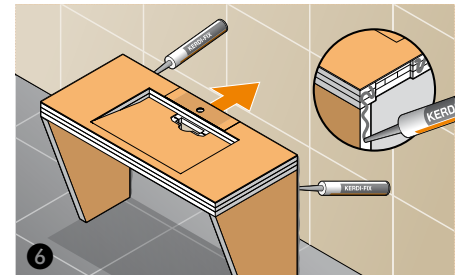
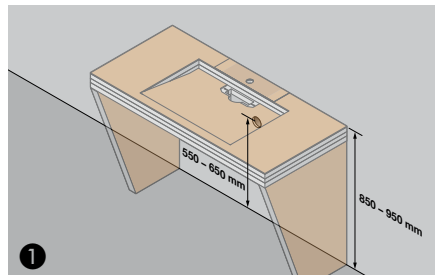
Atenção: a base de montagem tem de ser plana, vertical e ter uma capacidade de suporte de carga suficiente.

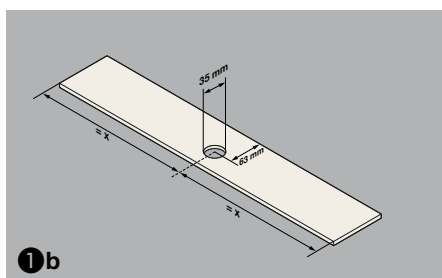
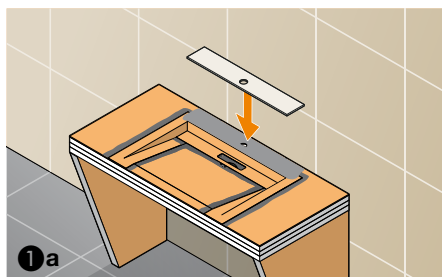
1. O KERDI-BOARD-WS pode ser adaptado individualmente às condições locais, como se mostra na (figura 1).
2. Os furos devem ser desenhados com a ajuda do molde de perfuração fornecido (figura 2).
3. O lavatório está equipado na parte traseira com suficiente cola para montagem KERDI-FIX (figura 3) e deve ser deslocado nas consolas (figura 4), de forma a criar uma ligação por ação de força com a parede.
4. A impermeabilização realiza-se mediante a colagem das guarnições de impermeabilização KERDI-KERS incluídas no conjunto com a cola vedante KERDI-COLL-L (não incluída no material fornecido).
5. O adaptador de escoamento é fixado adicionalmente na área da aplicação com KERDI-FIX.



KERDI-BOARD-WS - Montagem livre em bases e entre três paredes:

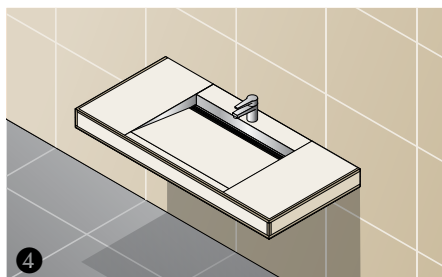
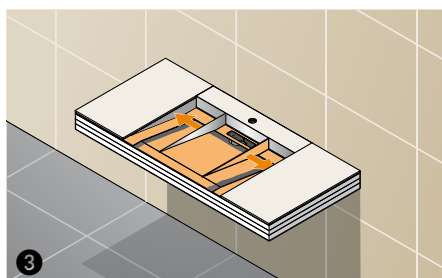
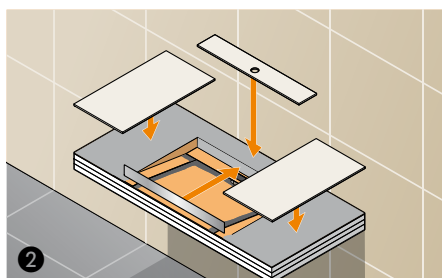
1. Definir alturas de instalação conforme a figura 1
2. O lavatório KERDI-BOARD pode ser adaptado individualmente às condições locais conforme a figura 2. No caso de montagem livre são utilizados dois pés de, pelo menos, 50 mm de espessura KERDI-BOARD que podem ser colocados de forma variável à esquerda e à direita entre a bacia e a extremidade do lavatório.
3. Não é necessário ter em consideração o sifão, uma vez que a ligação de escoamento está suficientemente afastada da parede (figura 3).
4. Os elementos são unidos por ação de força entre si com a cola de montagem incluída no conjunto KERDI-FIX (figura 4 e 6). As peças de base fornecidas são colocadas nas cavidades previstas para a fixação da consola (figura 5).
5. A impermeabilização é efetuada através de cola Schlüter- KERDI-COLL-L (não incluída no material fornecido), figura 7. O adaptador de escoamento é fixado adicionalmente na área de aplicação com KERDI-FIX (figura 8).
6. Em caso de montagem entre três paredes deve garantir-se um apoio máximo de 20 mm ao longo de toda a largura do lavatório (figura 9).
7. Antes da aplicação da cerâmica, recomendamos que se prepare a cerâmica na área da misturadora e fazer um furo adequado com uma broca de diamante (não incluída no âmbito do fornecimento) (figura 10).





Schlüter-WASHBASINPROFILE-WS Instalação das cunhas com inclinação para KERDI-BOARD-WS:

1. Primeiro, aplicar o cimento cola adequado e colar a cerâmica na área da misturadora (figura 1a). Antes da aplicação da cerâmica, recomendamos que se prepare a cerâmica na área da misturadora e fazer um furo adequado com uma broca de diamante (não incluída no âmbito do fornecimento) (figura 1b).
2. Colar o perfil decorativo WASHBASINPROFILE-WAR no cimento cola ainda húmido na parte da frente e alinhar com a cerâmica superior (figura 2).
3. Colocar as cerâmicas sobre a superfície de apoio e pressionar ligeiramente para garantir uma boa aderência (figura 2).
4. As cunhas inclinadas WASHBASINPROFILE-WAS devem ser pressionadas no cimento cola ainda húmido nas superfícies laterais e cuidadosamente alinhadas de modo a ficarem rectas e niveladas (Fig. 3).
5. Certifique que o canto superior do perfil está nivelado com a superfície da cerâmica por cima.
6. As restantes superfícies do lavatório devem ser ladrilhadas (figura 4).





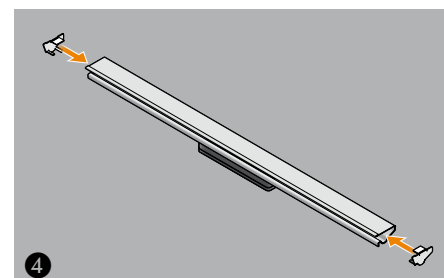
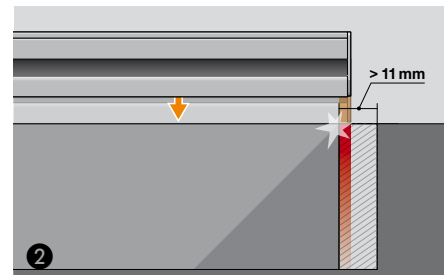
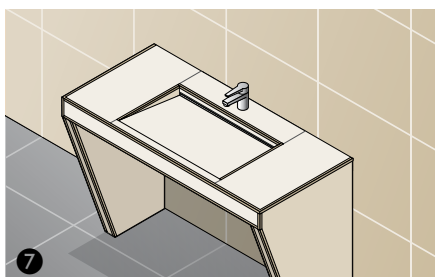
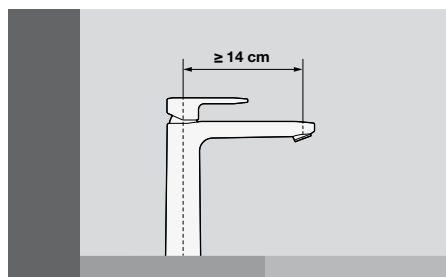
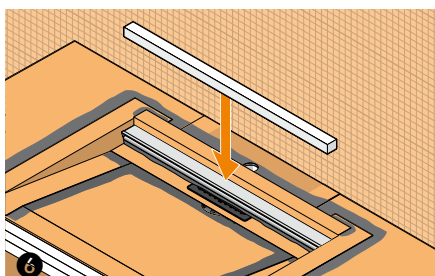
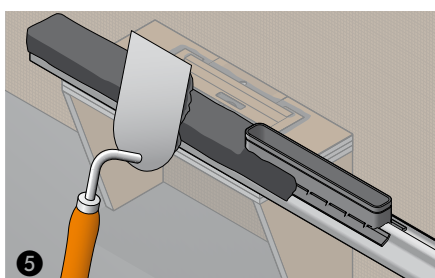
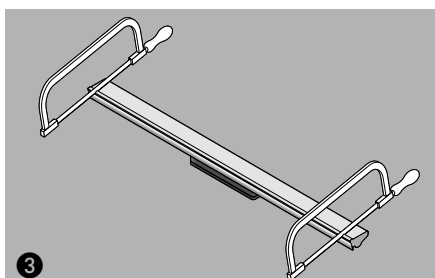
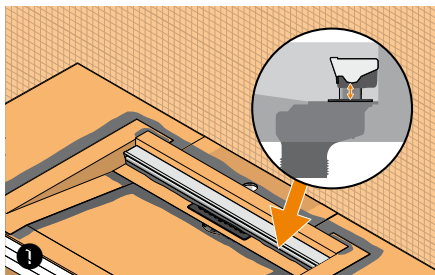
Schlüter-KERDI-BOARD-WDP – Tratamento para Schlüter-KERDI- BOARD-WS

1. Colocar o perfil de escoamento INCOVE sem cimento cola na posição final no anel de fixação em altura para determinar as dimensões da cerâmica de pavimento (Fig. 1).
2. Se a cerâmica selecionada tiver uma espessura > 11 mm (figura 2), o perfil deve ser encurtado em conformidade (figura 3) e os topos finais incluídos devem ser colocados em ambos os lados (figura 4).
3. O perfil de escoamento INCOVE deve ser utilizado com cimento cola (figura 5).
4. As cintas XPS fornecidas devem ser coladas na parte superior do perfil utilizando a fita adesiva de dupla face já aplicada (figura 6).
5. A cerâmica de pavimento deve ser firmemente instalada com um cimento cola adequado.
6. As restantes superfícies do lavatório devem ser ladrilhadas (figura 7).

Nota:

O perfil de escoamento Schlüter-INCOVE não é compatível com as cunhas de inclinação Schlüter.

Ao utilizar os perfis de escoamento COVE e WAVE, devem ser respeitadas as recomendações de aplicação da folha de dados 8.10.



Notas

Os WASHBASINPROFILE-WW e -WS não requerem qualquer tipo de manutenção ou cuidados especiais. Eventual sujidade deve ser removida durante a limpeza do revestimento, utilizando um agente de limpeza adequado.

Todos os produtos de limpeza deverão ser isentos de ácido clorídrico e fluorídrico. Deve evitar-se o contacto com outros metais, por exemplo, aço normal, uma vez que isto pode dar origem a uma transferência de ferrugem. Isto também se aplica a ferramentas, como espátulas ou lâ de aço, p. ex. para remover resíduos de argamassa.

Em superfícies delicadas deve evitar-se o uso de produtos de limpeza abrasivos. Para facilitar a limpeza periódica dos canais de drenagem e da área de escoamento, estão incluídos no conjunto do lavatório escovas de limpeza especialmente adequadas com instruções de utilização.

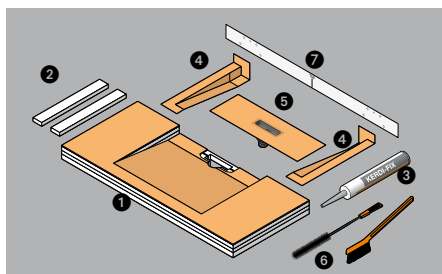
As zonas visíveis dos WASHBASINPROFILE-WW e -WS com superfície escovada obtêm um acabamento brilhante através de um tratamento com polimento cromado ou similar. Se necessário, recomendamos a utilização da massa de polimento e limpeza para aço inoxidável Schlüter-CLEAN-CP.

As superfícies de aço inoxidável expostas a intempéries ou a substâncias agressivas deverão ser limpas regularmente com produtos de limpeza suaves. A limpeza regular não só mantém a boa aparência do aço inoxidável, como também reduz o risco de corrosão.



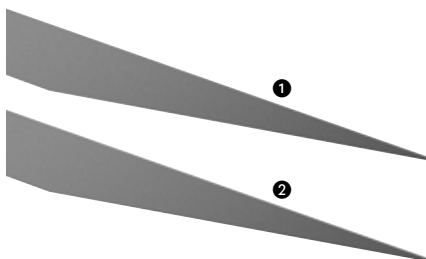
Síntese de produtos:

Schlüter®-KERDI-BOARD-WW



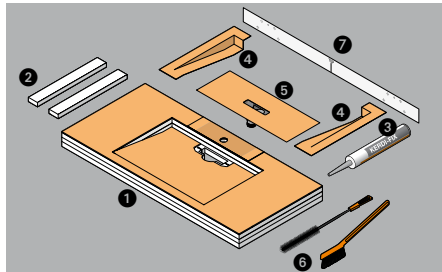
1. Lavatório
2. Peças de base
3. KERDI-FIX
4. KERDI-KERS
5. Adaptador de ligação com acoplamento de rosca 1¼"
6. Escovas de limpeza
7. Molde de perfuração

Schlüter®-WASHBASINPROFILE-WW



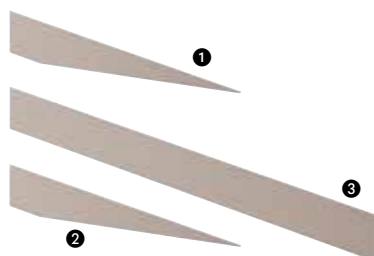
- Cunhas com inclinação apenas para KERDI-BOARD-WW
1. Cunha com inclinação esquerda WAS V1
 2. Cunha com inclinação direita WAS V1

Schlüter®-KERDI-BOARD-WS



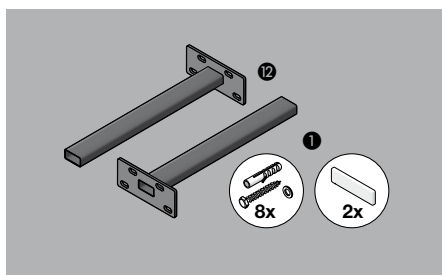
1. Lavatório
2. Peças de base
3. KERDI-FIX
4. KERDI-KERS
5. Adaptador de ligação acoplamento de rosca 1¼"
6. Escovas de limpeza
7. Molde de perfuração

Schlüter®-WASHBASINPROFILE-WS



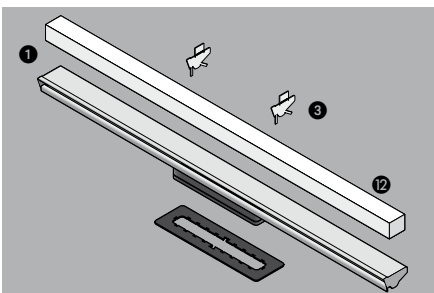
- Cunhas com inclinação apenas para KERDI-BOARD-WS
1. Cunha com inclinação esquerda WAS V2
 2. Cunha com inclinação direita WAS V2
 3. Perfil para perímetro WAR R1

Schlüter®-KERDI-BOARD-AB



1. Material de fixação
2. Suporte lavatório

Schlüter®-KERDI-BOARD-WDP



1. Perfil de escoamento INCOVE
2. XPS-Board
3. Topos finais

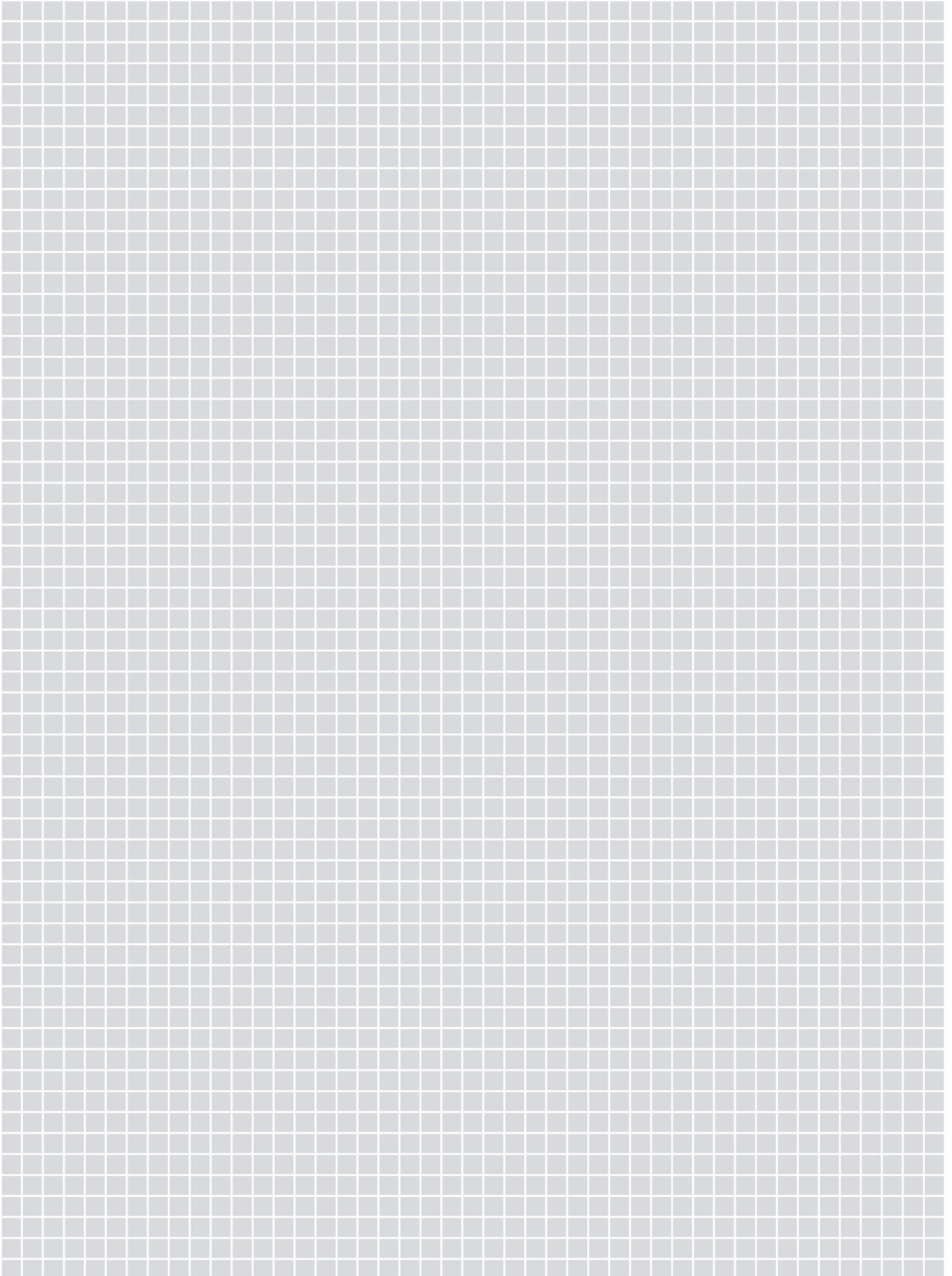
Dados técnicos

Lavatório:

Resistência térmica	-50 até +75 °C
Espessura do material (espuma dura) DIN EN 1602	33 kg/m ³
Capacidade de penetração da água	0
Adaptador para ligação de rosca	1¼"
Teste de carga conforme DIN EN 14688	150 kg (centro, com cerâmica)

Indicações


O armazenamento de lavatórios KERDI-BOARD deve realizar-se na horizontal ou de outra forma adequada. Em caso de armazenamento no exterior, o elemento deve ser protegido contra radiação solar direta e condições atmosféricas.








Schlüter-Systems KG  Schmölestraße 7 | D-58640 Iserlohn

 +49 2371 971-0  +49 2371 971-1111  info@schlueter.de  schlueter-systems.com

Gabinete de apoio ao cliente Portugal  Aveiro Business Center | R. da Igreja, 79 | 3810-744 Aveiro

 +351 234 720 020  info@schluter.pt  schluter.pt