

Schlüter®-KERDI-BOARD-W

Lavabo prefabricado impermeable
de KERDI-BOARD

12.3

Ficha técnica

Aplicación y función

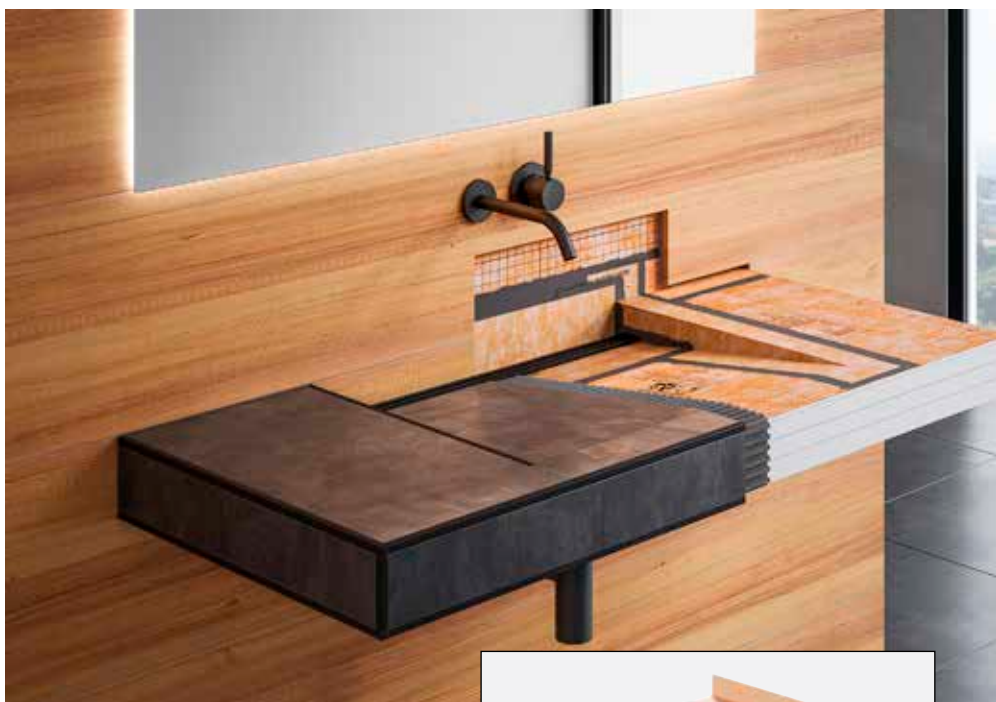
Schlüter-KERDI-BOARD-W es un lavabo prefabricado impermeable listo para ser alcatado. La grifería se instala en la pared. El lavabo fabricado a partir del panel constructivo Schlüter-KERDI-BOARD, se puede revestir directamente con cerámica mediante al método de capa fina.

El elemento se puede instalar entre tres paredes, en esquinas a 2 paredes y adaptarse sencillamente a las particularidades de cada obra. Con los soportes de pared, disponibles como accesorios, es posible una instalación suspendida preferentemente entre tres paredes y esquinas de paredes o con ayuda de patas de apoyo realizadas con el panel constructivo KERDI-BOARD de 50 mm de espesor. (Para ello véase la ficha técnica correspondiente 12.1)

La salida del desagüe incluido en el volumen de suministro con el manguito de estanqueidad flexible KERDI integrado y rosca de conexión de 1 1/4" permite la conexión de sifones convencionales. En combinación con las piezas especiales de esquina prefabricadas KERDI-KERS, incluidas asimismo en el volumen de suministro, es posible garantizar también una impermeabilización segura con la pared adyacente.

Hay disponibles dos diseños de la familia KERDI-LINE-VARIO como perfiles de drenaje. Los perfiles de drenaje se pueden cortar según sea necesario, se ajustan en altura y se suministran con dos tapones de terminación a juego. (Para ello, véase la ficha técnica correspondiente 8.10)

En caso necesario, con nuestro sistema LIPROTEC hay disponible una amplia gama de perfiles para la iluminación personalizada del lavabo.

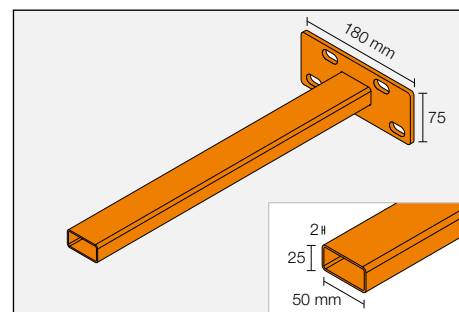


Material

Schlüter-KERDI-BOARD-W está fabricado con estructura de sándwich en espuma rígida extrudada XPS de cuatro capas con un espesor de 28 mm, 2 x 25 mm y 5 mm. La superficie del panel de 28 mm y de 5 mm esta recubierta en ambos lados por una capa de refuerzo de un material sin componentes cementosos y con un revestimiento geotextil apto para el anclaje mecánico del adhesivo o recubrimientos extensibles aplicados con espátula y cuenta con una cuadrícula de corte de 10 x 10 mm. Los paneles, que conforman el lavabo prefabricado, van pegados entre sí.



Schlüter-KERDI-BOARD-W



Schlüter-KERDI-BOARD-AB



Propiedades del material y campos de aplicación:

La superficie del lavabo KERDI-BOARD es impermeable y resistente a las agresiones químicas a las que se pueden exponer habitualmente los recubrimientos cerámicos. En áreas donde sea necesaria una impermeabilización certificada, se debe emplear la lámina Schlüter-KERDI o el panel constructivo Schlüter-KERDI-BOARD.

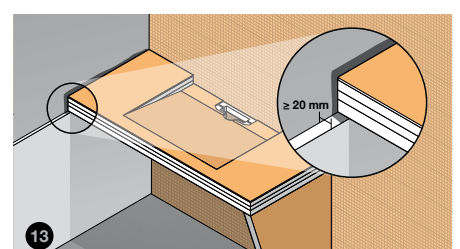
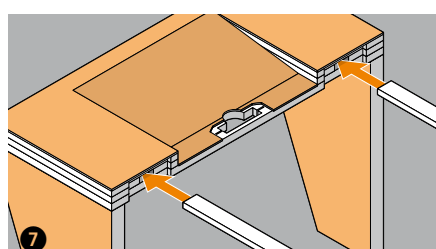
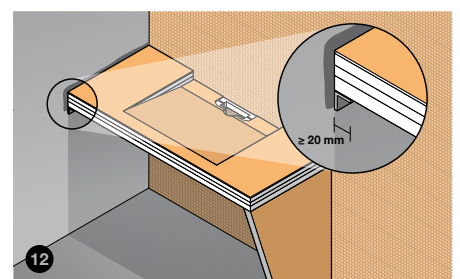
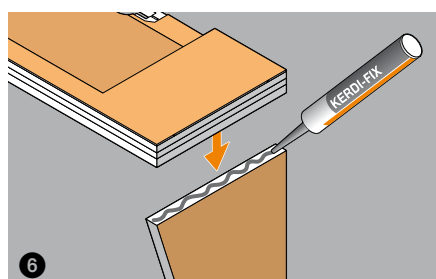
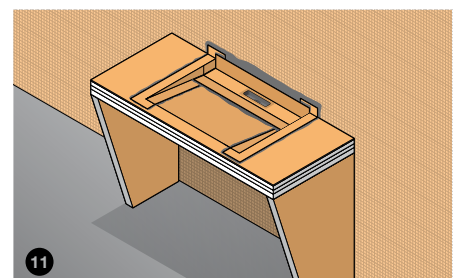
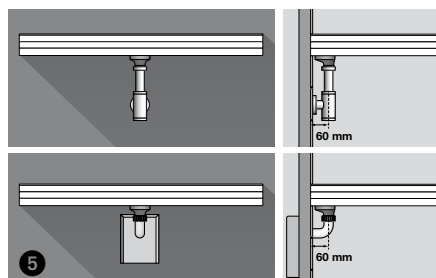
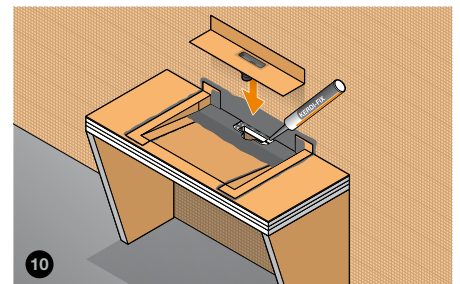
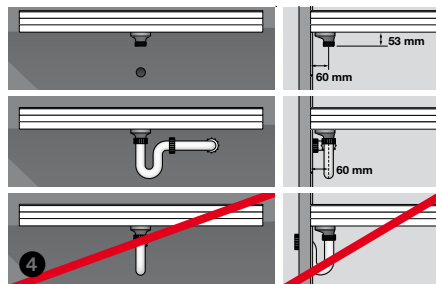
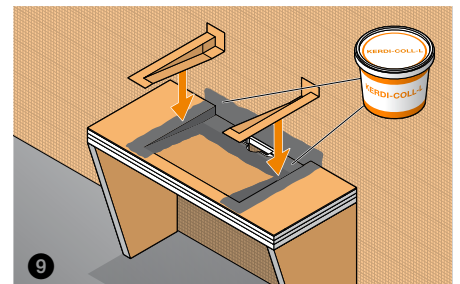
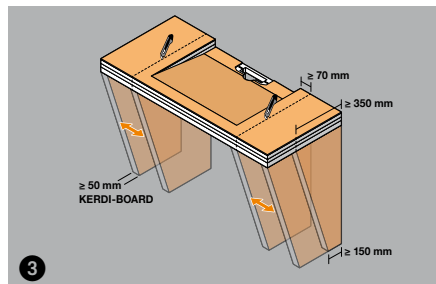
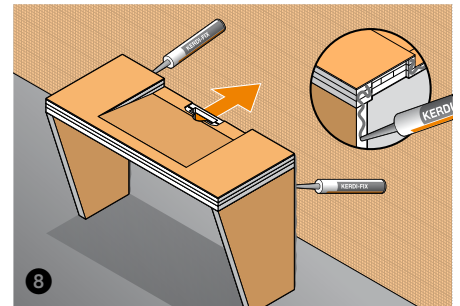
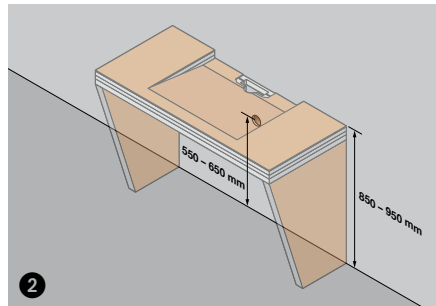
El lavabo KERDI-BOARD es plano, resistente al envejecimiento, altamente estable e inalterable incluso bajo la exposición a alta temperatura y humedad.

Es apto para múltiples campos de aplicación. Se debe comprobar que los soportes sean suficientemente estables y que cumplan las exigencias generales de la obra.

Campos de aplicación e instalación

Colocación independiente sobre patas y entre tres paredes:

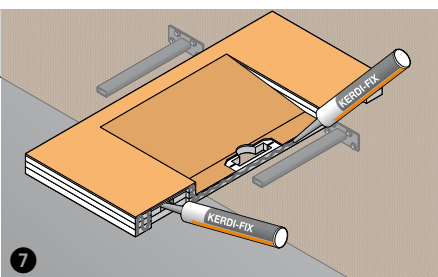
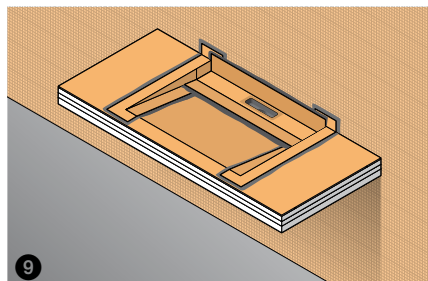
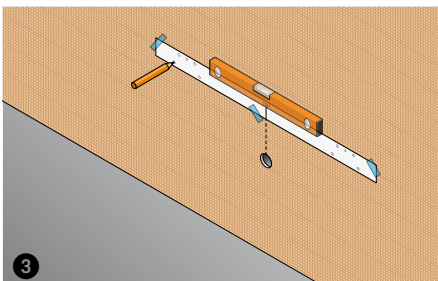
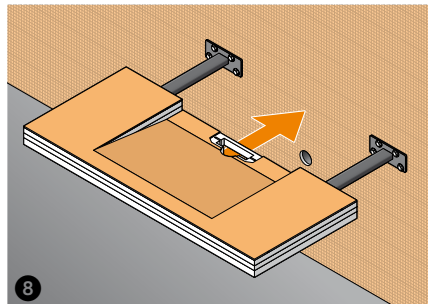
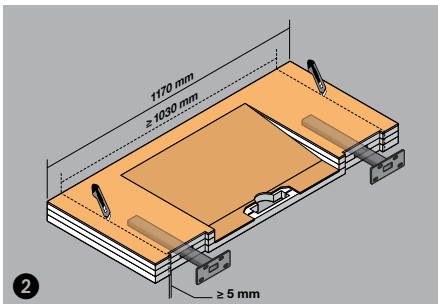
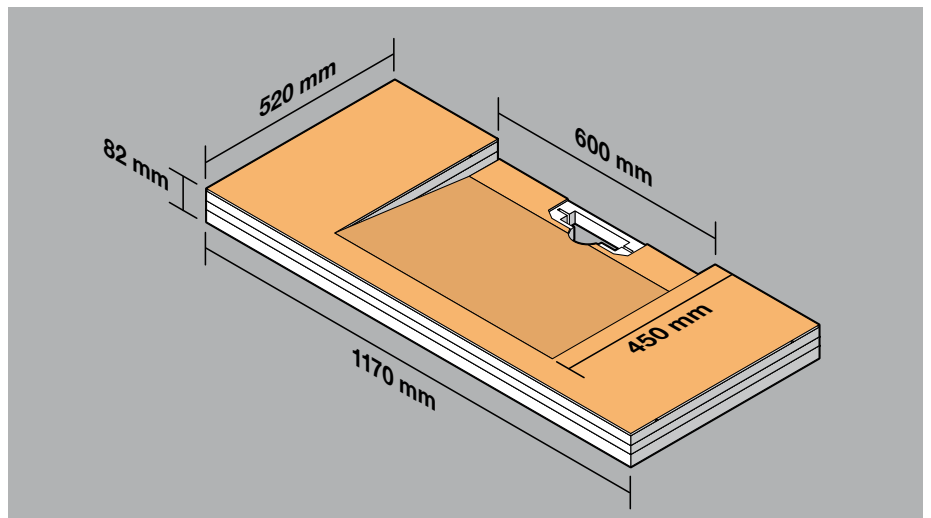
1. determinar la altura de instalación según la imagen 2
2. El lavabo KERDI-BOARD se puede cortar por los extremos para adaptarlo a las características particulares de la obra (imagen 3). Para la instalación independiente se utilizan dos pies de KERDI-BOARD de 50 mm de espesor como mínimo, que pueden colocarse de forma variable a izquierda y derecha entre el lavabo y el extremo del lavabo.
3. Debido al extremo del tubo de drenaje próximo a la pared, no siempre es posible utilizar un sifón convencional como el que se muestra en la imagen 4. En este caso, debe utilizarse un sifón curvo o preferiblemente un sifón bajo revoco (imagen 5).
4. Los componentes se unen entre sí con el adhesivo de montaje Schlüter-KERDI-FIX (imágenes 6 y 8) incluido en el set. Las piezas de relleno incluidas en el set se colocan en los espacios huecos previstos para la fijación de los soportes (imagen 7).
5. La impermeabilización se realiza pegando los manguitos KERDI-KERS incluidos en el set con adhesivo de sellado Schlüter-KERDI-COLL-L (no incluido en el volumen de suministro). (Imagen 9)
- El adaptador de desagüe se fija adicionalmente en la zona del pasamuros con KERDI-FIX (imagen 10).
6. En un montaje a tres paredes se debe garantizar un apoyo mínimo de 20 mm en todo el perímetro del lavabo. (Imágenes 12 y 13).





Schlüter-KERDI-BOARD-W

Dimensiones



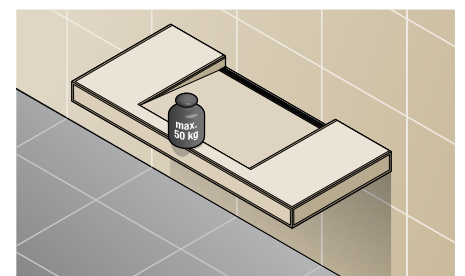
Montaje suspendido del lavabo KERDI-BOARD mediante los soportes de pared disponibles como accesorios.

Atención: el soporte de fijación debe estar nivelado, aplomado y ser adecuado para soportar las cargas a las que se verá sometido el lavabo.

1. El lavabo KERDI-BOARD se puede cortar por los extremos para adaptarlo a las características particulares de la obra (imagen 2).
2. Los orificios de perforación se deben marcar con ayuda de la plantilla de perforación incluida en la unidad de suministro (imagen 3).
3. Debe aplicarse suficiente adhesivo de montaje KERDI-FIX a la parte posterior del lavabo (imagen 7) y apretarla contra los soportes (imagen 8) de modo que se forme una unión entre el lavabo y la pared.
4. La impermeabilización se efectúa pegando los manguitos KERDI-KERS incluidos en el set con el adhesivo de sellado KERDI-COLL-L (no incluido en el volumen de suministro). (Imagen 9) El adaptador de desagüe se fija adicionalmente en la zona del pasamuros con KERDI-FIX.

Nota:

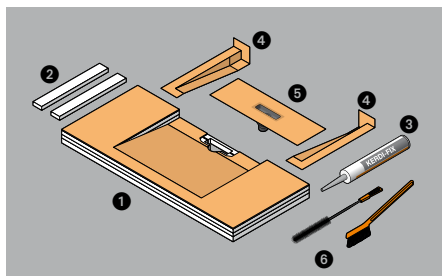
Tras la instalación y revestimiento con baldosas o piedra natural, el lavabo KERDI-BOARD-W tiene una capacidad de carga de hasta 50 kg en cualquier variante de montaje.





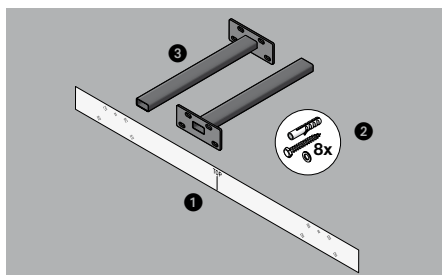
Descripción del producto:

Schlüter®-KERDI-BOARD-W



1. Lavabo
2. Piezas de relleno
3. KERDI-FIX
4. KERDI-KERS
5. Adaptador de conexión con unión roscada de 1 1/4"
6. Cepillos de limpieza

Schlüter®-KERDI-BOARD-AB



1. Plantilla de perforación
2. Material de fijación
3. Soporte de lavabo

Información técnica

Lavabo:

Resistencia a la temperatura
-50 a +75 °C
Densidad del material (espuma rígida) DIN EN 1602
33 kg/m ³
Capacidad de penetración de agua
0
Adaptador de conexión de rosca
1 1/4"
Prueba de carga conforme a la norma DIN EN 14688
150 kg (en el centro, alicatado)

Indicaciones

Los lavabos KERDI-BOARD deben almacenarse en plano o en alguna otra forma adecuada. En el caso de almacenamiento exterior, debe protegerse el elemento de la radiación solar directa y de la intemperie.

Texto para la prescripción:

Suministrar _____ unidades de Schlüter-KERDI-BOARD-W como lavabo impermeable prefabricado de Schlüter-KERDI-BOARD como para la creación de un lavabo individual con grifería de obra instalada en pared con unas medidas exteriores de 117 x 52 cm y una zona con pendiente de 60 cm x 45 cm incl. adhesivo de montaje KERDI-FIX, manguitos de impermeabilización KERDI-KERS y adaptador de conexión con manguito de impermeabilización flexible KERDI integrado y rosca de conexión de 1 1/4", entregado e instalado siguiendo las indicaciones del fabricante.

N.º art.: _____
Material: _____ €/ud.
Mano de obra: _____ €/ud.
Precio total: _____ €/ud.

Suministrar _____ unidades de Schlüter-KERDI-BOARD-AB como set de soportes de pared prefabricados incl. material de fijación para la creación de lavabos Schlüter-KERDI-BOARD suspendidos, entregado e instalado siguiendo las indicaciones del fabricante.

N.º art.: _____
Material: _____ €/ud.
Mano de obra: _____ €/ud.
Precio total: _____ €/ud.