



Uszczelka przyłączeniowa  
do wanien i brodzików prysznicowych

# 8.9

Opis techniczny produktu

## Zastosowanie i funkcja

**Schlüter®-KERDI-TS** jest zgodnym z normami uszczelnieniem przyłączeniowym z polietylenu z obustronną włókniną i samo-przylepnym paskiem tłumiącym akustycznie. Przy prawidłowym zastosowaniu uzyskuje się pewne uszczelnienie pomiędzy takimi elementami jak wanny i brodziki stalowe, akrylowe, czy emaliowane, a stykającymi się z nimi różnymi powierzchniami.

Wraz z **Schlüter®-KERDI-TS-ZC** oferowany jest zestaw uzupełniający do uszczelnienia do poziomych powierzchni przyłączeniowych. Do ochrony uszczelnianej powierzchni można zastosować oferowaną opcjonalnie ochronę przed przecięciem **Schlüter®-KERDI-CP**.

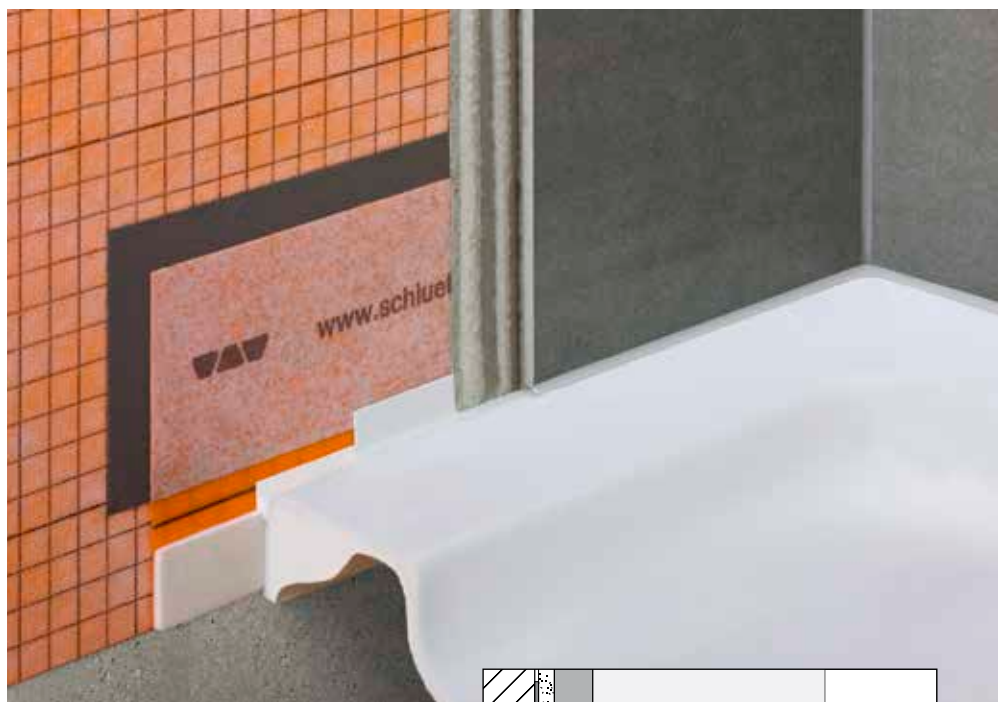
Schlüter®-KERDI-TS opracowane zostało jako uszczelnienie przyłączeniowe w połączeniu z okładzinami i posadzkami z płytek i płyt i posiada zgodnie z niemieckimi wymaganiami świadectwo abP (Ogólne Świadectwo Nadzoru Budowlanego) zgodnie z wymaganiami zabudowy określonymi w wytycznych wykonawczych.

Schlüter®-KERDI-TS odpowiada w ten sposób wymaganiom niemieckiej normy DIN 18534-1.

## Material

Schlüter®-KERDI-TS jest taśmą polietylenową stosowaną jako uszczelnienie zespolone, którego dolna część zaopatrzona jest w pasek przylepny z pianki PE.

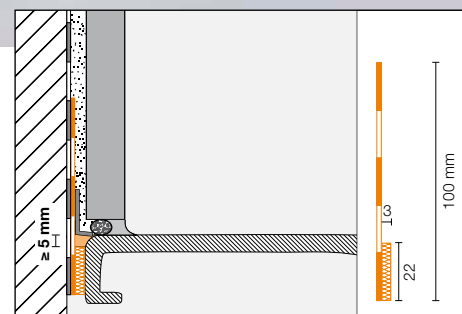
Składniki zestawu uzupełniającego Schlüter®-KERDI-TS-ZC wykonane są również z PE.



Materiał nie ma żadnych fizjologicznych przeciwwskazań – dlatego też przy utylizacji odpadów nie powstają żadne odpadki szkodliwe. Polietylen nie jest długoczasowo odporny na promienie UV i dlatego należy unikać podczas składowania wystawiania go na trwałe, intensywne działanie promieni słonecznych.

Ze względu na zawarty w zestawie klej montażowy Schlüter®-KERDI-FIX przydatność zestawu do użytku ograniczona jest do 18 miesięcy od daty produkcji znajdującej się na kartonie!

Schlüter®-KERDI-CP wykonany jest polipropylenu (PP). Materiał ten jest trwały i nie podlega rozkładowi.



### Właściwości materiałowe i obszary zastosowań:

Schlüter®-KERDI-TS jest wodoszczelny i odporny na występujące normalnie w połączeniu z posadzkami ceramicznymi oddziaływania chemiczne. Schlüter®-KERDI-TS jest trwały i nie podlega rozkładowi i charakteryzuje się wysoką praktyczną elastycznością.

Poza tym charakteryzuje się dalekoidącą odpornością na wodne roztwory soli, kwasów i zasad, wielu rozpuszczalników organicznych, alkoholi i olejów.

Należy sprawdzić odporność względem oddziaływań chemicznych powodowanych nietypowymi dla gospodarstwa domowego środkami.

Podłoża, do których przyklejane zostaje Schlüter®-KERDI-TS należy sprawdzić pod względem równości, stabilności i wilgotności. Należy usunąć elementy na podłożu mogące ograniczyć przyczepność.

Schlüter®-KERDI-TS jest przeznaczone do stosowania na podłożach, które należy chronić przed przedostawaniem się do nich wilgoci i innych szkodliwych substancji. Tego rodzaju podłożami są np. obszary wilgotne w łazienka i prysznicach.

### Obróbka

Należy zapewnić dostateczną przyczepność pomiędzy klejem montażowym KERDI-FIX (patrz prospekt 8.3) i materiałem brodzika. Ewentualne folie ochronne należy usunąć przed montażem.

1. Powierzchnię wbudowywanego elementu należy dokładnie wyczyścić załączoną szmatką i pozostawić do przeschnięcia przez co najmniej dwie minuty.
2. Zdjąć folię ochronną samoprzylepnych narożników montażowych i nakleić je w narożach na zabudowywany element (w zależności od zastanej sytuacji ewentualnie w wielu narożach).
3. Uszczelkę przyłączeniową Schlüter®-KERDI-TS przyciąć w zależności od potrzeb, pozostawiając niewielki nadmiar długości i w jednym kawałku mocno nakleić na zabudowywany element. Dla orientacji na uszczelce znajduje się podziałka do zabudowy o głębokości co najmniej 5 mm (= górna krawędź pasma uszczelniającego do górnej krawędzi bro-



Ilustr. do 1.



Ilustr. do 2.



Ilustr. do 3.



Ilustr. do 4.



Ilustr. do 5a.

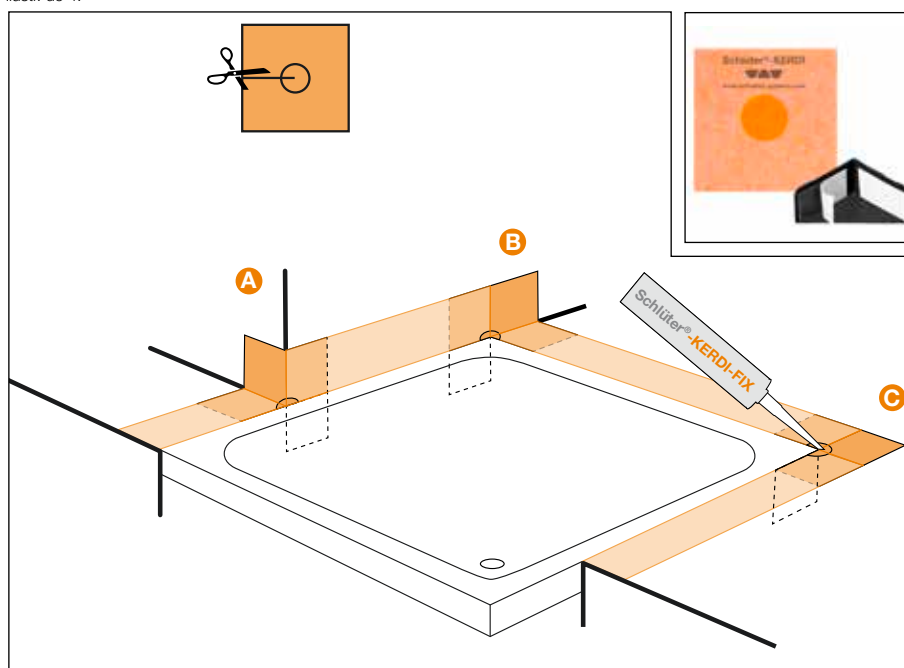
dzika). W trakcie montażu usunąć folię ochronną samoprzylepnego pasma izolacji akustycznej. Następnie odciąć występy.

**Wskazówka:** Uszczelnienia przyłączeniowe Schlüter®-KERDI-TS nie wolno przecinać i należy montować je jedynie w połączeniu z należącymi do systemu narożnikami.

4. Wbudowywany element ustawić w docelowej pozycji, nadać mu właściwe położenie przy użyciu poziomicy i prawidłowo zakotwić.

5a. Schlüter®-KERDI-TS na całej powierzchni nakleić na kleju uszczelniającym Schlüter®-KERDI-COLL-L nakładanym kielnią ząbkowaną (3 x 3 lub 4 x 4 mm). Rozwiązania specjalne do przyłączy w punkcie 5b.

5b. W sytuacjach, w których uprzednio nacięte Schlüter®-KERDI-TS naklejane są na poziome powierzchnie graniczące konieczny jest zestaw uzupełniający KERDI-TS-ZC. Należy nałożyć znajdujący się w zestawie narożnik montażowy (patrz punkt 2) i nacinany kołnierz uszczelniający



Ilustr. do 5b.



przykleić klejem KERDI-COLL-L jak na ilustracji w miejscu A, B lub C. Pozbawiony włókniny kołnierz służy do prawidłowego uszczelnienia przy pomocy KERDI-FIX.

**W przypadku przyłączeń do poziomych powierzchni należy uwzględnić grubość płytek.**

6. Obszar spoin wyczyścić drugą szmatką i górną powierzchnię krawędzi zabudowywanego elementu pokryć ochronną taśmą malarską. Spoinę wypełnić klejem montażowym Schlüter®-KERDI-FIX do wysokości górnej krawędzi brodzika. Następnie usunąć taśmę malarską. Świeże resztki kleju KERDI-FIX można usunąć za pomocą oleju w aerozolu (np. WD-40). Następnie całą powierzchnię gruntownie odtłuścić.

**Wskazówka:**

Klej montażowy **Schlüter®-KERDI-FIX** jest elementem systemu, nie dającym się zastąpić przez inne produkty.



Ilustr. do 6.

Opcjonalnie można zatopić ochronę przed przecięciem **Schlüter®-KERDI-CP** w świeżo naniesionym kleju montażowym Schlüter®-KERDI-FIX. Służy ona jako ochrona uszczelnienia przyłącza w trakcie późniejszej odnowy spoiny silikonowej. W tym celu zagina się odpowiednio profil z tworzywa sztucznego i w razie potrzeby dodatkowo mocuje klejem KERDI-FIX do przylegającej ściany.



Schlüter®-KERDI-CP

Alternatywnie spoinę można zakryć nie wymagającym konserwacji profilem przyłączeniowym **Schlüter®-DILEX-AS**.



Alternatywnie: Schlüter®-DILEX-AS



**Formularz kosztorysowy:**

\_\_\_\_\_m bieżące Schlüter®-KERDI-TS jako uszczelnienie przyłączeniowe z polietylenu z obustronnie naniesioną włókniną i samoprzylepnym paskiem izolacji akustycznej dostarczyć i przestrzegając wskazówek producenta prawidłowo przykleić pomiędzy wbudowywanym elementem i graniczącymi z nimi ścianami.

Dodatki ...

- należy wliczyć w ceny jednostkowe.
- podlegają osobnemu wynagrodzeniu.

Nr artykułu: \_\_\_\_\_  
 Materiał: \_\_\_\_\_ €/m  
 Robocizna: \_\_\_\_\_ €/m  
 Cena końcowa: \_\_\_\_\_ €/m

**Przeгляд produktów:**

**Ⓐ Schlüter®-KERDI-TS  
Kompletny zestaw**

<b>Długość [m]</b>	<b>2,00</b>	<b>2,80</b>	<b>3,80</b>
TS	•	•	•

W zestawie znajduje się 1 narożnik montażowy 90° (do 2,00 m uszczelnienia przyłączeniowego) wzgl. 2 narożniki montażowe (do 2,80 m i 3,80 m) jak również jedno opakowanie kleju montażowego KERDI-FIX / BW i 2 szmatki do czyszczenia.



**Ⓑ Schlüter®-KERDI-TSB  
Zestaw podstawowy**

<b>Długość [m]</b>	<b>10,00</b>
TSB	•

W zestawie znajduje się 6 narożników montażowych i 8 szmatek czyszczących.



**Ⓒ Schlüter®-KERDI-TS-ZC  
Zestaw dodatkowy**

<b>Set</b>	<b>1 St.</b>
Manszeta	
120 x 120 mm	•
Narożnik montażowy	•



**Ⓓ Schlüter®-KERDI-CP  
Ochrona przed przecięciem**

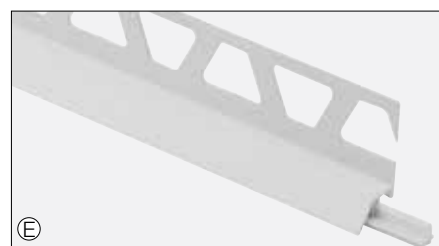
<b>Długość [m]</b>	<b>2,00</b>	<b>2,80</b>	<b>3,80</b>	<b>10,00</b>
CP	•	•	•	•



**Ⓔ Schlüter®-DILEX-AS**

Kolor: BW = brylantowo biały Długość: 2,50 m

<b>Kolor</b>	<b>BW</b>
AS	•
Zasłepki	•
Narożniki wewnętrzne	•



**Ⓕ Schlüter®-KERDI-COLL-L**

<b>klej uszczelniający</b>	<b>4.25 kg</b>
	<b>1.85 kg</b>

