

Schlüter®-KERDI-TS

Aansluitafdichting
voor baden en douches

8.9

Productdatablad

Toepassing en functie

Schlüter-KERDI-TS is een genormeerde aansluitafdichting van polyethyleen met dubbelzijdig vliesweefsel en zelfklevende geluidsisolatiestrip. Bij vakkundige montage kan een betrouwbare afdichting worden gemaakt van inbouwelementen zoals bijv. baden en douchebakken van staal/email, acryl of composiet, met aansluitende oppervlakken.

Schlüter-KERDI-TS-ZC is een uitbreidingsset voor het afdichten van horizontaal op elkaar aansluitende oppervlakken. De optioneel beschikbare snijbescherming **Schlüter-KERDI-CP** kan worden gebruikt ter bescherming van het afdichtingsvlak.

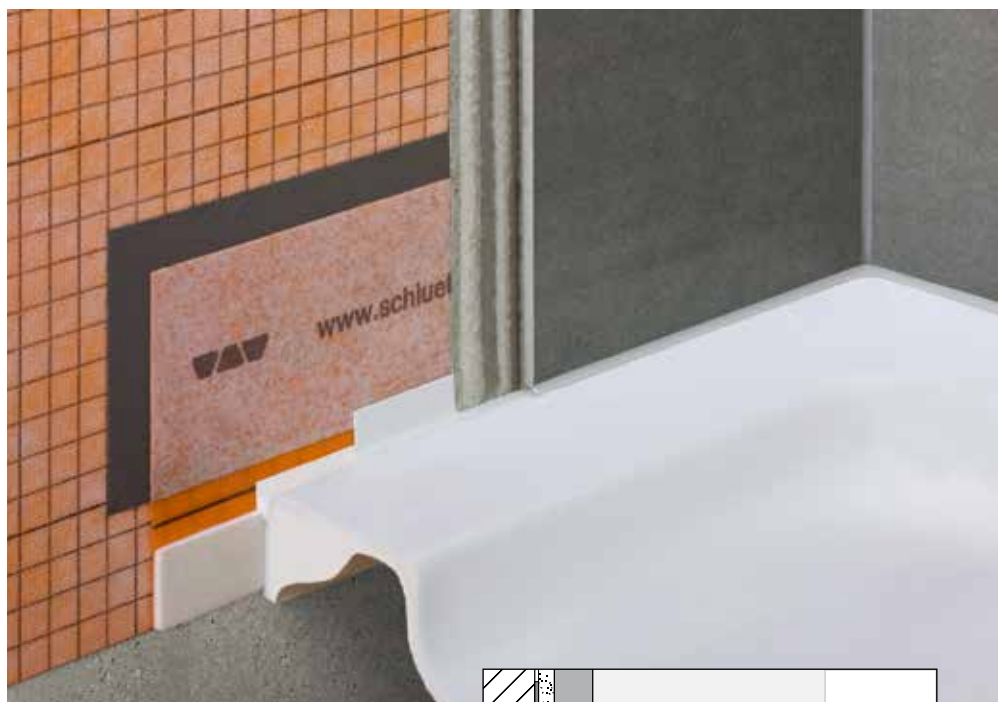
Schlüter-KERDI-TS is ontwikkeld als aansluitafdichting voor bekledingen uit tegels en natuursteen, en beschikt volgens de in Duitsland vereiste vergunning over een abP (algemeen bouwtechnisch testcertificaat) rekening houdend met de inbouwvoorschriften van de vastgelegde verwerkingsinstructies. Schlüter-KERDI-TS voldoet daarmee aan de normering DIN 18534-1.

Materiaal

Schlüter-KERDI-TS is een polyethyleenband als contactafdichting, waarvan het onderste element is voorzien van een kleefstrook van PE-schuimstof.

De onderdelen van de uitbreidingsset Schlüter-KERDI-TS-ZC zijn eveneens gemaakt van PE.

Het materiaal is fysiologisch onschadelijk – daarom ontstaat bij de afvalverwerking van resten geen gevaarlijk afval. Polyethyleen is op lange termijn niet UV-stabiel, daarom moet bij de bewaring langdurige en intensieve zonnestrallen worden vermeden.

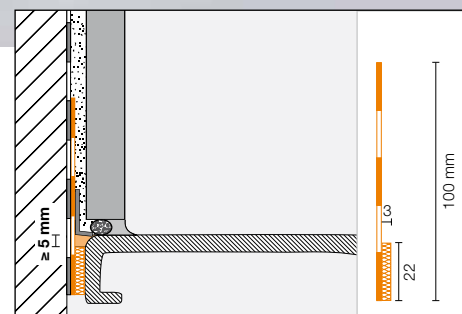


In verband met de meegeleverde montagelijm Schlüter-KERDI-FIX moet rekening worden gehouden met de houdbaarheid van 18 maanden vanaf productiedatum volgens de opdruk op de kartonnen verpakking!

Schlüter-KERDI-CP is gemaakt van polypropyleen (PP). Dit materiaal is verouderingsbestendig en kan niet rotten.

Materiaaleigenschappen en toepassingsgebieden:

Schlüter-KERDI-TS is waterdicht en bestand tegen chemische belastingen die vaak voorkomen in combinatie met keramische tegelbekledingen. Schlüter-KERDI-TS is verouderingsbestendig, kan niet rotten en vertoont een hoge praktische rekbaarheid.





Informatie over de bestendigheid van niet-huishoudelijk geschikte chemische belastingen moet afzonderlijk worden overlegd.

Ondergronden waarop Schlüter-KERDI-TS moet worden verlijmd, moeten worden gecontroleerd op vlakheid, stabiliteit en vocht. Oppervlaktebestanddelen die de hechtlaag aantasten moeten worden verwijderd.

Toepassingsgebieden voor Schlüter-KERDI-TS zijn ondergronden die moeten worden beschermd tegen binnendringend vocht en andere schadelijke stoffen. Dergelijke ondergronden zijn bijv. natte zones in badkamers en douche-installaties.

Verwerking

Zorg ervoor dat een voldoende hechte verbinding tussen de montagelijm KERDI-FIX (zie ook productfiche 8.3) en het materiaal van douchebak of bad tot stand kan worden gebracht. Evt. aangebrachte afdekfolie etc. moet vóór de montage worden verwijderd.

1. De contactvlakken van het inbouwelement moeten grondig worden gereinigd met bijgevoegde reinigingsdoek en minstens 2 minuten drogen.
2. Na het verwijderen van de afdekfolie van de zelfklevende montagehoek(en) wordt deze in elke hoekzone op het inbouwelement geplakt (afhankelijk van de inbouw situatie moeten evt. meerdere hoeken worden voorgemonteerd).
3. Snijd de aansluitafdichting Schlüter-KERDI-TS op de benodigde lengte – of eventueel iets langer – en plak dit in één stuk stevig op het inbouwelement. Ter oriëntatie dient hierbij de markeringslijn voor een minimum inbouwdiepte van 5 mm (= bovenkant geluidsisolatiestrip tot bovenkant bad-/doucherand). Verwijder tijdens de montage de afdekfolie van de zelfklevende geluidsisolatiestrip. Verwijder daarna de restanten.
4. Het inbouwelement wordt geplaatst in de eindpositie, uitgelijnd d.m.v. een waterpas en moet vakkundig worden vastgezet.

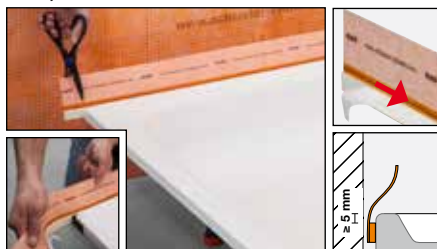
5a. Schlüter-KERDI-TS wordt met behulp van een getande lijmkam (3 x 3 of 4 x 4 mm) op de aansluitende oppervlakken volledig



Afb. bij 1.



Afb. bij 2.



Afb. bij 3.



Afb. bij 4.



Afb. bij 5a.

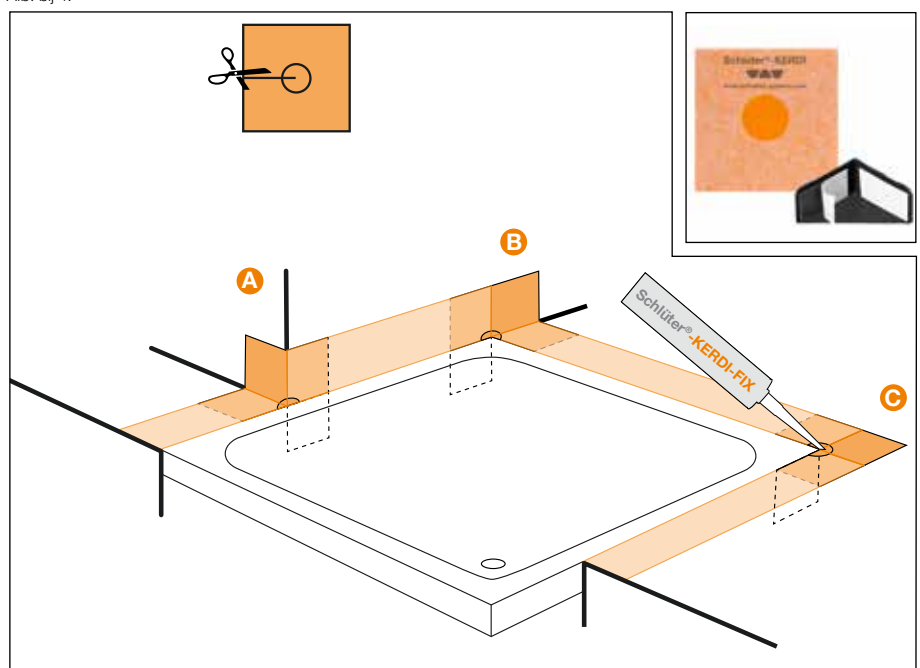
bestreken met afdichtingslijm Schlüter-KERDI-COLL-L.

Voor speciale oplossingen voor aansluitende oppervlakken zie 5b.

5b. In inbouwsituaties waarbij Schlüter-KERDI-TS op horizontale aansluitende oppervlakken wordt verlijmd en van tevoren wordt ingesneden, is een KERDI-TS-ZC uitbreidingsset nodig. De in de set aanwezige montagehoek moet worden aangebracht (zie punt 2) en de in te snijden afdichtingsmanchet volgens afb. A, B resp. C met KERDI-COLL-L worden verlijmd. Het vliesvrije oppervlak van de manchet dient voor de vakkundige afdichting met KERDI-FIX.

Bij horizontale aansluitende oppervlakken moet rekening worden gehouden met de tegeldikte.

6. Maak de voegzones schoon met het tweede reinigingsdoekje en dek de randafwerking van het inbouwelement af met schilderstape. Vul de voeg tot aan de bovenkant bad-/doucherand op met



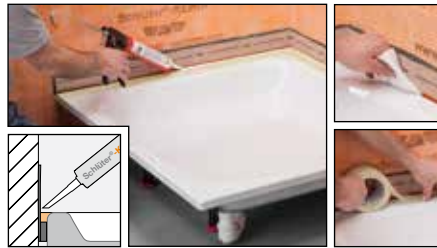
Afb. bij 5b.



montagelijm Schlüter-KERDI-FIX. Verwijder vervolgens de schilderstape weer. Verse KERDI-FIX lijmresten kunnen worden verwijderd met spuitolie (bijv. WD-40). Ontvet het oppervlak daarna grondig.

Opmerking:

De montagelijm **Schlüter-KERDI-FIX** is een systeemcomponent dat niet mag worden vervangen door andere producten.



Afb. bij 6.

Optioneel kan de snijbescherming **Schlüter-KERDI-CP** in de vers aangebrachte montagelijm Schlüter-KERDI-FIX worden ingebed. Deze dient ter bescherming van de aansluitafdichting als de siliconenvoeg naderhand moet worden vernieuwd. Hiervoor moet het af te korten kunststof profiel worden voorgeknikt en zo nodig tevens aan de aangrenzende wand met KERDI-FIX worden vastgezet.

Als alternatief kan de voeg worden afgedekt met het onderhoudsvrije aansluitprofiel **Schlüter-DILEX-AS**.



Schlüter®-KERDI-CP



Als alternatief: Schlüter®-DILEX-AS

**Tekstmodule:**

_____str. m Schlüter-KERDI-TS als aansluitafdichting van polyethyleen met aan beide zijden een vliesweefsel en zelfklevende geluids-isolatiestrip leveren en vakkundig tussen inbouw-element en verticale wanden verlijmen rekening houdend met de instructies van de fabrikant.

Aanvullende accessoires ...

■ moeten in de eenheidsprijzen worden inbegrepen.

■ worden afzonderlijk verrekend.

Art.-Nr.: _____

Materiaal: _____ €/m

Loon: _____ €/m

Totaalprijs: _____ €/m

Productoverzicht:**Ⓐ Schlüter®-KERDI-TS
complete set**

Lengte [m]	2,00	2,80	3,80
TS	•	•	•

Bij de levering zijn 1 montagehoek 90° (voor 2,00 m aansluitafdichting) resp. 2 montagehoeken (voor 2,80 m en 3,80 m), 1 patroon montagelijm KERDI-FIX / BW en 2 reinigingsdoekjes inbegrepen.

**Ⓑ Schlüter®-KERDI-TSB
basis set**

Lengte [m]	10,00
TSB	•

Bij de levering zijn 6 montagehoeken 90° en 8 reinigingsdoekjes inbegrepen.

**Ⓒ Schlüter®-KERDI-TS-ZC
uitbreidingsset**

Set	1 St.
PE-manchet 120 x 120 mm	•
Montagehoek	•

**Ⓓ Schlüter®-KERDI-CP
snijbescherming**

Lengte [m]	2,00	2,80	3,80	10,00
CP	•	•	•	•

**Ⓔ Schlüter®-DILEX-AS**

Kleuren: BW = zuiver wit Leverbare lengte: 2,50 m

Kleur	BW
AS	•
Eindkappen	•
Binnenhoeken	•

