

## 4.9 Schlüter®-DILEX-BWA



GIUNTO DI DILATAZIONE

PER RACCORDI A PORTE E FINESTRE

### Applicazione e funzione

Schlüter®-DILEX-BWA è un giunto in materiale plastico adatto per raccordare un rivestimento con porte e finestre o con un altro rivestimento preesistente.

Il giunto è dotato di un'aletta con fori trapezoidali che viene inserita sotto al rivestimento e di una cavità laterale che aderisce all'elemento fisso, permettendone così il fissaggio con collanti cementizi, epossidici, siliconici o di altro tipo.

La parte dilatante a vista è in CPE morbido e larga 5 mm, la parte sottostante e non visibile è stata incisa per meglio assorbire le eventuali tensioni.

Schlüter®-DILEX-BWA evita, inoltre, la propagazione delle onde acustiche e la formazione di ponti sonori.

### Materiale

Schlüter®-DILEX-BWA è formato da due parti: da un lato è presente un'aletta di fissaggio con fori trapezoidali e dall'altra una parte con una cavità, entrambe in PVC rigido rigenerato e collegate tra loro da due parti dilatanti in CPE morbido, una superiore ed una inferiore. La parte inferiore, non visibile, è incisa al centro.

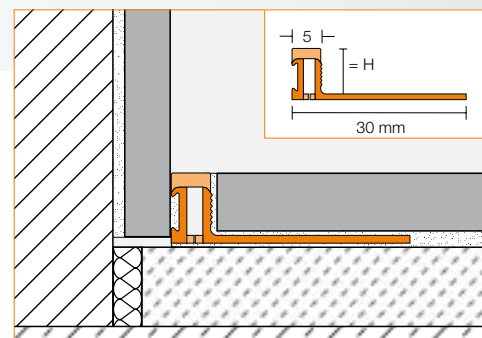
### Caratteristiche del materiale e campi di applicazione:

Schlüter®-DILEX-BWA è resistente alle sollecitazioni chimiche tipiche dei rivestimenti ceramici, a funghi e batteri. L'impiego del giunto deve essere verificato in funzione



delle sollecitazioni chimiche, meccaniche o di altra natura. Le parti dilatanti del giunto, realizzate in CPE, resistono ai raggi UV e non presentano plastificanti.

Schlüter®-DILEX-BWA viene utilizzato come raccordo flessibile tra rivestimento ceramico ed elementi fissi; ad es. può essere utilizzato in prossimità di finestre e stipiti di porte, tra pavimento e parete o tra pavimento e battiscopa in ceramica.





## Posa

1. Scegliere la misura del giunto Schlüter®-DILEX-BWA in funzione dello spessore della piastrella.
2. Stendere il collante per piastrelle con una spatola dentata nella zona di applicazione dell'aletta traforata.
3. Se necessario, riempire la cavità sull'altro lato del giunto con collante, silicone o similare, per permetterne il fissaggio all'elemento fisso.
4. Premere bene l'aletta di fissaggio nel collante ed allineare il giunto all'elemento fisso.
5. Ricoprire completamente di collante l'aletta di fissaggio.
6. Premere bene le piastrelle per fissarle ed allineare al bordo del giunto.
7. Lasciare una fuga di ca. 2 mm tra piastrella e profilo.
8. Riempire completamente di stucco la fuga.

## Cura e manutenzione

Schlüter®-DILEX-BWA è resistente a funghi e batteri e non necessita di particolare cura o manutenzione. La pulizia può essere effettuata contemporaneamente a quella del rivestimento ceramico utilizzando comuni detergenti.

### Esempio di testo per capitolati:

Fornitura di \_\_\_\_ m Schlüter®-DILEX-BWA quale giunto di dilatazione e raccordo tra rivestimento ceramico ed elementi fissi, con un'aletta di fissaggio a fori trapezoidali da un lato ed una cavità dall'altro, entrambe in PVC rigido rigenerato, ed una parte dilatante larga 5 mm in CPE morbido che le unisce. Al momento della posa del rivestimento ceramico rispettare le prescrizioni del costruttore per eseguire una posa a regola d'arte.

Altezza del profilo \_\_\_\_\_ mm  
(in funzione dello spessore della piastrella)

Colore: \_\_\_\_\_

Cod.Art.: \_\_\_\_\_

Materiale: \_\_\_\_\_ €/m

Posa: \_\_\_\_\_ €/m

Prezzo complessivo: \_\_\_\_\_ €/m



## Panoramica dei prodotti:

### Schlüter®-DILEX-BWA

Colori: G = grigio; PG = grigio pastello; BW = bianco puro; HB = beige chiaro; GS = nero

Lunghezza disponibile: 2,50 m

Colori	G	PG	BW	HB	GS
H = 4,5 mm	•	•	•	•	•
H = 6 mm	•	•	•	•	•
H = 8 mm	•	•	•	•	•
H = 10 mm	•	•	•	•	•
H = 12,5 mm	•	•	•	•	•