

4.15 Schlüter®-DILEX-HKS/-EHK

HAJLATPROFIL

NEMESACÉL KIVITELBEN

Alkalmazás és funkció

A Schlüter®-DILEX-EHK egy nemesacél hajlatprofil olyan falak kerámia- és természetes kőburkolatainak belső sarkaihoz, amelyek higiéniai tekintetben magasabb követelményeknek kell, hogy megfeleljenek.

A Schlüter®-DILEX-HKS, hasonlóan a Schlüter®-DILEX-EHK-hoz egy nemesacél hajlatprofil, de ezen kívül még van egy karbantartást nem igénylő táglási zónája is, amely a megfelelő mozgásokat képes áthidalni.

A Schlüter®-DILEX-HKS, csakúgy, mint a Schlüter®-DILEX-EHK különösen alkalmasak a higiéniai szempontból érzékeny területek való alkalmazásra, amelyeken az igényes optikai megjelenés mellett a lehetőség szerinti tökéletes tisztíthatóság is követelmény, mint például a kórházakban, intézményi közüzemi konyhákban, tiszta helyiségekben, mosdók esetében, illetve az élelmiszer-feldolgozó iparban.

Mindkét profiltípus esetében léteznek idomok a külső és belső sarkokhoz, illetve összekötő elemek is.

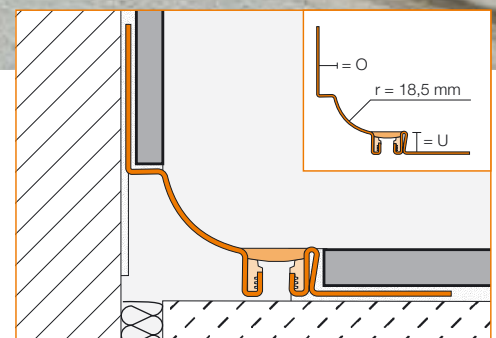
Anyag

A Schlüter®-DILEX-HKS és a Schlüter®-DILEX-EHK profilok 1.4301 (V2A) vagy 1.4404 számú (V4A) nemesacél-ötvözetből készülnek, hengereléses eljárással nemesacéllemezből alakítják ki őket, és a rögzítő szárukat trapéz alakú lyukakkal kistancolják. A Schlüter®-DILEX-HKS táglási része 11 milliméteres, puha szintetikus kaucsukból áll, a szorító rögzítő elemek pedig kemény kaucsukból készülnek.



Anyagtulajdonságok és alkalmazási területek:

A profiltípusok alkalmazhatóságát speciális alkalmazások előtt a várható vegyi, mechanikai és egyéb igénybevételnek megfelelően tisztázni kell. A Schlüter®-DILEX-HKS, és a Schlüter®-DILEX-EHK profilok 1.4301 vagy 1.4404 számú nemesacél-ötvözetből készülnek, ezért különösen alkalmasak olyan felhasználásra, ahol a magas mechanikai terhelhetőség mellett olyan vegyi terhelésekkel szembeni ellenállóság is szempont, amelyeket a savas, vagy lúgos médiumok vagy tisztítószerrel jelentenek.



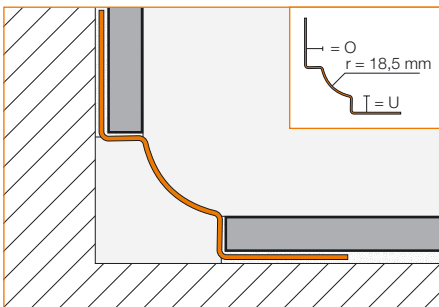


A Schlüter®-DILEX-HKS tágulási része egy 11 milliméteres, puha szintetikus kaucsukból áll. Ez ellenáll az olyan szokványos vegyi anyagoknak, amelyek a csempe- illetve természetes kőburkolatoknál jelentkeznek, és emellett még a gombákkal és baktériumokkal szemben is rezisztens.



Feldolgozás

1. A Schlüter®-DILEX-HKS -t vagy a Schlüter®-DILEX-EHK-t az alkalmazott burkolóanyag vastagságához illően kell megválasztani.
2. A rögzítő szár beágyazásához a csemperagasztót – a burkolandó felülethez igazodva – kellő mélységig fel kell készíteni.
3. A Schlüter®-DILEX-HKS vagy a Schlüter®-DILEX-EHK profilt a trapézformában kistancolt rögzítő szárral nyomjuk bele a ragasztóágyba, és állítsuk be.
4. A rögzítő száraz teljes felületen történő beágyazódásának megteremtéséhez azokat teljes felületükön kenjük át friss csemperagasztóval.
5. A profilok illesztéseit, a külső és belső sarkok a megfelelő idomokkal tartósan rugalmas tömítőanyag alkalmazásával kell felülragasztani. Felhordás előtt a ragasztási felületeket a tapadást gátló anyagoktól, zsíroktól, stb. meg kell tisztítani. Az idomok a körülöttük lévő profilokkal legalább 10 milliméteres takarásban legyenek.
6. A profilhoz csatlakozó csempéket teljes felületen bele kell nyomni a ragasztóágyba, és úgy kell beállítani, hogy magasságukkal színeljenek a profillal.
7. A csempe és a profil között körülbelül kétmilliméteres fugát hagyunk, amit a burkolat kifugázásakor teljes egészében ki kell tölteni fugázó anyaggal.



Schlüter®-DILEX-EHK

Útmutatás

A Schlüter®-DILEX-HKS vagy a Schlüter®-DILEX-EHK nem igényelnek különleges ápolást vagy karbantartást. A szennyeződések a burkolat tisztítása során megfelelő tisztítószerrel el lehet távolítani. A hajlatprofilok látható részei króm-politúrral vagy hasonló anyaggal való kezelés után fényes felületet adnak.

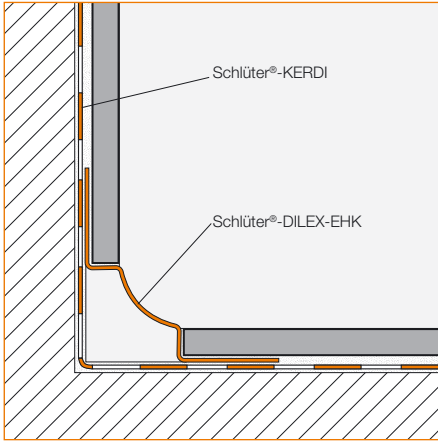
A Schlüter®-DILEX-HKS dilatációs zónája baktérium- és gombaölő hatású, nem igényel különleges ápolást és karbantartást. A szintetikus kaucsukból készült a rugalmas összekötő profil utólag kicserélhető.

Azokat a nemesacél felületeket, amelyek a légköri hatásoknak vagy agresszív médiumoknak ki vannak téve, rendszeres időközönként enyhe hatású tisztítószerrel meg kell tisztítani. A rendszeres tisztítás nem csak a nemesacél tiszta optikai megjelenését biztosítja, hanem csökkenti a korrózió veszélyét is. Minden tisztítószerre igaz, hogy fontos, hogy ne tartalmazzanak sósvat és fluorsavat.

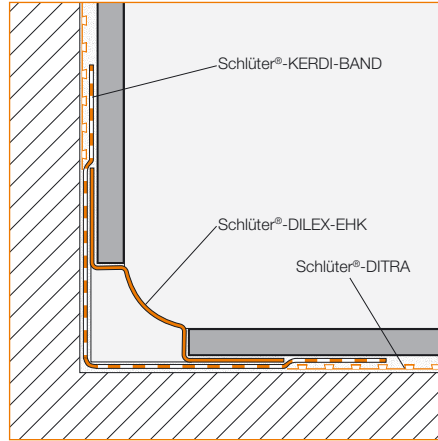
A más fémekkel való érintkezés, mint pl. a normál acéllal, kerülendő, mivel ettől idegen rozsdá keletkezhet. Ez vonatkozik a szerszámokra is, mint pl. a spakli, vagy az acélgyapot, amivel mondjuk a habarcs maradványait szokták eltávolítani.



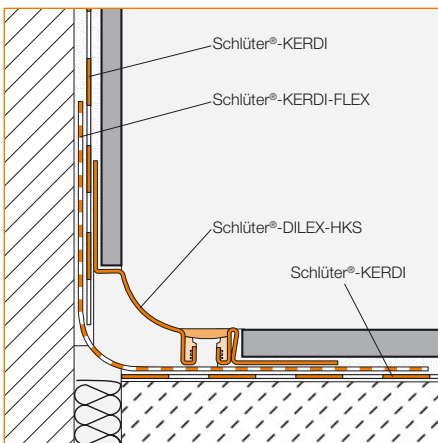
1. ábra: Fal belső sarka



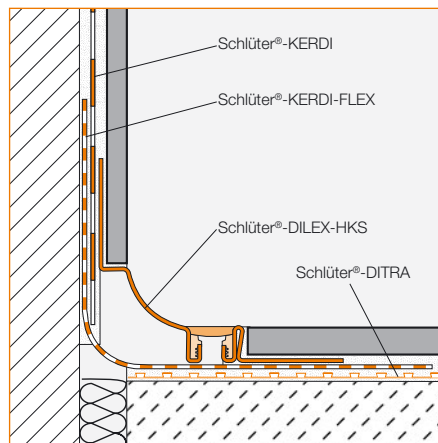
2. ábra: Fal belső sarka



3. ábra: Padló és fal csatlakoztatása



4. ábra: Padló és fal csatlakoztatása



Külső sarok



Belső sarok (két kimenet)



Belső sarok (3 kimenet)



Összekötő elem



Termék-áttekintés:

Schlüter®-DILEX-HKS

E = nemesacél, EB = szálcsiszolt nemesacél,

EV4A = 1.4404 (V4A)

Szállítási hossz: 2,50 m

Anyag	E	EV4A
U 8 / O 7	•	•
U 10 / O 7	•	•
U 12 / O 7	•	•
U 14 / O 7	•	•
U 16 / O 7	•	•
U 18 / O 7	•	
U 21 / O 7	•	
U 25 / O 7	•	
U 30 / O 7	•	

U = mm / O = mm

Anyag	E	EB	EV4A
U 8 / O 9	•	•	•
U 10 / O 9	•	•	•
U 12 / O 9	•	•	•
U 14 / O 9	•	•	•
U 16 / O 9	•	•	•
U 18 / O 9	•	•	
U 21 / O 9	•	•	
U 25 / O 9	•	•	
U 30 / O 9	•	•	

U = mm / O = mm

Anyag	E	EB	EV4A
U 8 / O 11	•	•	•
U 10 / O 11	•	•	•
U 12 / O 11	•	•	•
U 14 / O 11	•	•	•
U 16 / O 11	•	•	•
U 18 / O 11	•	•	
U 21 / O 11	•	•	
U 25 / O 11	•	•	
U 30 / O 11	•	•	

U = mm / O = mm

Szállítható színek a dilatációs zónánál:

G = szürke, HB = világos bézs, PG = pasztellszürke,

GS = grafitsszürke

Schlüter®-DILEX-EHK

E = nemesacél, EB = szálcsiszolt nemesacél,

EV4A = 1.4404 (V4A)

Szállítási hossz: 2,50 m

Anyag	E	EB	EV4A
U 7 / O 7	•	•	•
U 9 / O 9	•	•	•
U 11 / O 11	•	•	•
U 16 / O 16			•

U = mm / O = mm

Schlüter®-DILEX-HKS/-EHK

Sarkok és összekötő elemek

E = nemesacél, EB = szálcsiszolt nemesacél,

EV4A = 1.4404 nemesacél (V4A)

Anyag	E	EB	EV4A
Külső sarok	•	•	•
Belső sarok (2 kimenet)	•	•	•
Belső sarok (3 kimenet)	•	•	•
Összekötő elem	•	•	•

Szöveg-modul pályázatokhoz:

_____ folyóméter Schlüter®-DILEX-HKS nemesacél hajlatprofil szállítása, trapéz alakban kistancolt rögzítő szárrakkal, rugalmas fal-/padlócsatlakoztatásokhoz 11 milliméteres karbantartást nem igénylő dilatációs zónával, szintetikus kaucsukból, és a csempeburkolás során ennek szakszerű beépítése. A gyártó feldolgozásra vonatkozó ajánlásait figyelembe kell venni.

■ E = nemesacél

■ EB = szálcsiszolt nemesacél

■ EV4A = 1.4404 nemesacél (V4A)

A kiegészítőket, mint a külső sarkokat, belső sarkokat és összekötő elemeket

■ az egységárba bele kell kalkulálni

■ kiegészítőként külön fel kell számolni.

Szín: _____

Cikk-szám: _____

Anyag: _____ €/m

Bérlétszám: _____ €/m

Teljes díj: _____ €/m

Szöveg-modul pályázatokhoz:

_____ folyóméter Schlüter®-DILEX-EHK nemesacél hajlatprofil szállítása falak belső sarkaihoz, trapéz alakban kistancolt rögzítő szárrakkal és a csempeburkolás során ennek szakszerű beépítése. A gyártó feldolgozásra vonatkozó ajánlásait figyelembe kell venni.

■ E = nemesacél

■ EB = szálcsiszolt nemesacél

■ EV4A = 1.4404 nemesacél (V4A)

A kiegészítőket, mint a külső sarkokat, belső sarkokat és összekötő elemeket

■ az egységárba bele kell kalkulálni

■ kiegészítőként külön fel kell számolni.

Szín: _____

Cikk-szám: _____

Anyag: _____ €/m

Bérlétszám: _____ €/m

Teljes díj: _____ €/m