

Schlüter®-BEKOTEC-EN 2520 /-EN 1520 PF

Rétegrend kialakítások

Nem deformálódó vékonyrétegrendű aljzat és fűtőaljzat

9.1

Termék adatlap

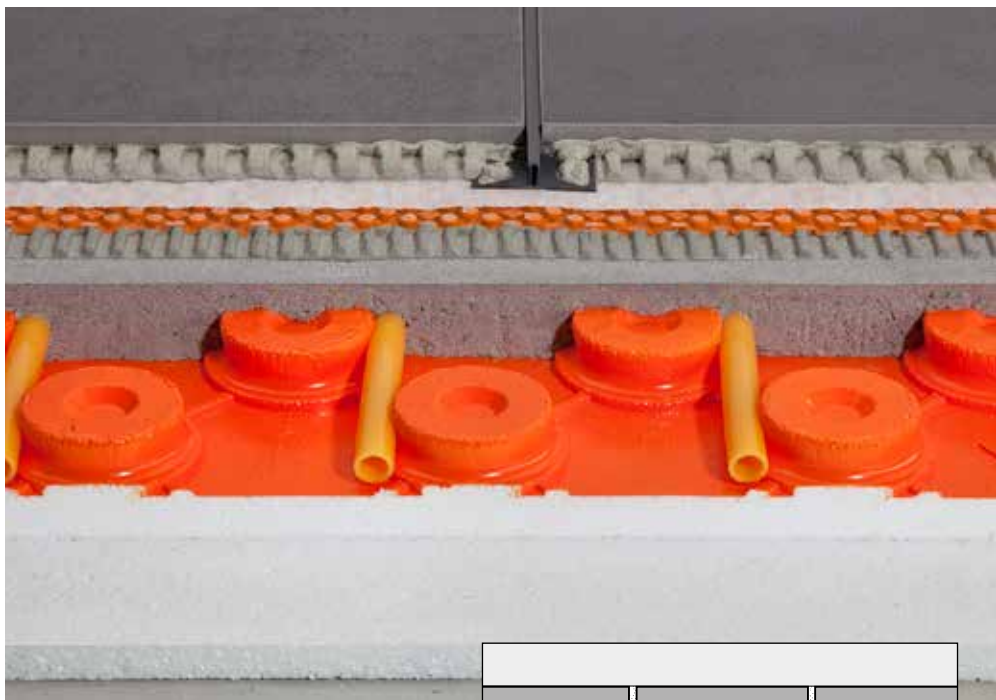
Alkalmazás és funkció

A **Schlüter-BEKOTEC** aljzat képző lemez repedésmentes és biztonságosan működő úsztatott esztrich-et, fűtő-esztrichet képez a különböző hidegburkolatokkal, vagy más burkolóanyagokkal kombinálva is.

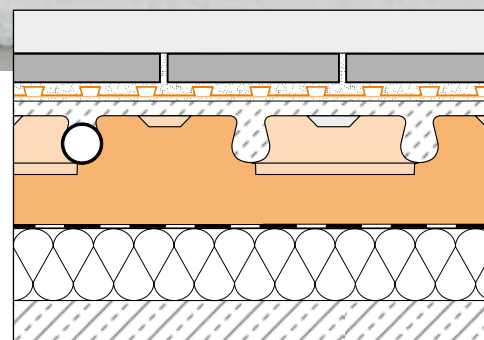
Ez a rendszer a Schlüter-BEKOTEC-EN polisztirol korongmintás esztrich lemezre épül, amelyet közvetlenül a teherhordó aljzatra, vagy a kereskedelembe kapható hő- és/vagy lépéscsaj-szigetelő lemezekre fektetnek. A Schlüter-BEKOTEC-EN korongmintás lemez geometriája határozza meg az esztrich minimális rétegvastagságát. A lemez korongjai között 32 mm, míg fölötte csak 8 mm esztrich kerül. A korongminták távolsága úgy került kialakításra, hogy abba a fűtött esztrich készítésekor a 75 mm-es raszterben bepattinthatók legyenek a rendszerhez tartozó 16 mm-es átmérőjű fűtőcsövek.

A padlófűtés jól szabályozható és optimálisan alkalmazható az alacsony előremenő hőmérsékleteknél, mivel csak viszonylag csekély esztrich mennyiséget (8 mm-es takarás esetén mintegy 57 kg/m² ± 28,5 l / m²) kell felfűteni, illetve lehűteni.

Az esztrich megkötése alatt keletkező repedések a korongrács szerkezetében elhalnak. A zsugorodás okozta feszültségek így nem hatnak ki az egész felületre. Ezáltal zsugorodás miatt feszültségek nem keletkezhetnek és így az aljzatban a dilatációs fugák kialakításától el lehet tekinteni. A cementes esztrich járhatóvá válása után leragaszthatjuk a Schlüter-DITRA rétegelválasztó lemezt. (Alternatíva: Schlüter-DITRA-DRAIN 4 vagy Schlüter-DITRA-HEAT) (kalciumszulfátos esztrich ≤ 2 CM-%). Erre vékonyágyas ragasztással lehet közvetlenül lerakni a kerámia- vagy természetes kő burkolatot. A hidegburkolatban a dilatációs hézagokat

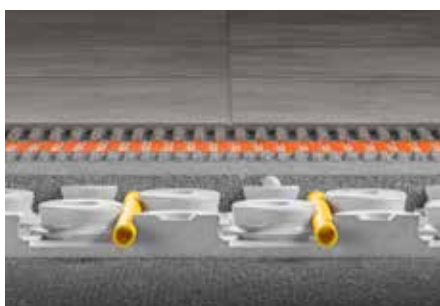


az egyébként is szükséges távolságokban a Schlüter-DILEX profillal lehet kialakítani. A repedésekre nem érzékeny burkolóanyagokat, mint például a parkettát vagy padlószőnyeget a burkolati anyaghoz igazodó maradvány-nedvességtartalom elérését követően közvetlenül az esztrichre lehet fektetni.

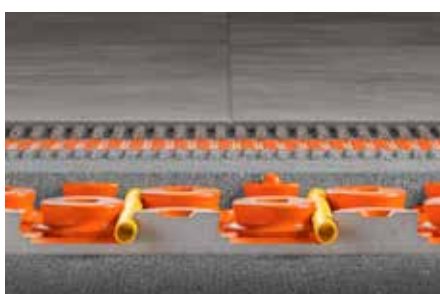


Anyag

A Schlüter-BEKOTEC-EN 2520P EPS 033-as DEO (PS30-as) polisztirolból készül, és különösen alkalmas a CT-C25-F4 (ZE 20) szilárdsági kategóriába tartozó konvencionálisan bedolgozott cementes esztrichhez (ZE 20-as), vagy a CA-C25-F4 (AE 20) kalcium-szulfátos esztrichhez. A Schlüter-BEKOTEC-EN 1520PF EPS 033 DEO (PS 25-ös) polisztirolból készül, és a



Schlüter®-BEKOTEC-EN 2520



Schlüter®-BEKOTEC-EN 1520PF

felülete fóliával kasírozott. Különösen folyékony esztrichhez alkalmas.

Felhasználás

1. A Schlüter-BEKOTEC-EN -et kellően teherbíró és sík alapfelületre fektessük. A nagyobb egyenetlenségeket előzetesen esztrichel vagy megfelelő kötőanyagú töltőanyaggal kell kiegyenlíteni. A zaj- és / vagy hőszigeteléssel kapcsolatos követelmények figyelembe vételével szükség szerint pluszban megfelelő szigetelést kell a felületen alkalmazni. Amennyiben a teherhordó aljzatban kábelek és csövek is futnak, úgy az előírás szerint a DIN 18560 2. része szerinti lépéscsiga-szigetelést is a kiegyenlítő réteg fölé, teljes felületen megszakítás nélkül kell elhelyezni.

Amennyiben a beépítési magasság CP3 (≤ 3 mm) nem teszi lehetővé polisztirolból vagy ásványgyapotból készült lépéscsiga-szigetelés beépítését, úgy a csupán 5 mm vastagságú Schlüter-BEKOTEC-BTS-sel jelentős lépéscsiga-javulás érhető el.

2. A burkolat szegélyeit a felmenő falknál vagy beépített elemeknél 8 mm vastag Schlüter-BEKOTEC-BRS 810 -es szegélycsikkal kell lezárni. A szegélycsikk BRSK 810-es változatának felülete pedig öntapadós a könnyebb rögzíthetőség érdekében.

Folyékony esztrich alkalmazása esetén a Schlüter-BEKOTEC-BRS 808KF szegélyszalagot ragasztólábbal kell lerakni. A hátoldalra kasírozott ragasztó-csíkkal a szegélyszalagot a falhoz erősítik.

Azzal, hogy az esztrich korongmintás lemezt az öntapadó habosított lábazatra helyezik, megakadályozzák, hogy az esztrich a lemez mögé folyjon.

3. A Schlüter-BEKOTEC-EN korongmintás lemezt a széleken pontosan méretre kell szabni. A Schlüter-BEKOTEC-ENR 1520P speciális szegélylemez (lásd 4. oldal) a vágott szélek egyszerű és anyagtakarékos kialakítását teszi lehetővé. A BEKOTEC-lemezek egymás közötti csatlakoztatására lépcsős horony és csapok szolgálnak.

4. Padlófűtés készítéséhez a ferdefalú korongok közé bepattinthatók a kereskedelmi forgalomban kapható 16 mm közötti fűtőcsövek. A csőtávolságot az igényelt fűtésteljesítmény alapján kell megválasztani.

5. Az esztrich elkészítése során a CT-C25-F4, max. F5 esztrich minőségi osztályba tartozó friss cementes esztrich, vagy CA-C25-F4, max.

F5 kalciumszulfátos esztrich kerül felhordásra a korongmintás lemezre, amelynek a minimális rátakarása 8 mm legyen. A magasság kiegyenlítésére az esztrich parciális rétegvastagsága maximum 25 mm-re megnövelhető. Arra alkalmas, megfelelő specifikációjú CAF/CTF folyékony esztrichek szintén felhasználhatók. Ennek során figyelembe kell venni az erre a felhasználásra engedélyezett rendszereket.

Útmutatás: Az eltérő esztrich-tulajdonságokat a konkrét objektumra vonatkoztatva előzetesen egyeztetni kell az Alkalmazástechnikai Értékesítési részlegünkkel.

Amennyiben két helyiség között el akarjuk kerülni a hanghidak kialakulását, akkor az esztrichet ott Schlüter®-DILEX-DFP tágulási fugaprofíllal el kell választani.

6. Közvetlenül a kezdeti szilárdság elérését követően, ami már lehetővé teszi, hogy rálépjünk az esztrichre, felragasztható a Schlüter-DITRA feszültségmentesítő lemez (Alternatíva: Schlüter-DITRA-DRAIN 4 vagy Schlüter-DITRA-HEAT) a 6.1 számú termékadatlapon szereplő feldolgozási ajánlások figyelembe vételével. (Alternatíva: 6.2. vagy 6.4. termékadatlap). A kalcium-szulfátos esztrichet azonnal leragaszthatók a rétegelvlasztó lemezzel, mielőtt a maradvány nedvesség mértéke ≤ 2 CM-%.

7. A rétegelvlasztó lemez felső oldalára ezek után közvetlenül vékonyágyas eljárással felkerülhet a csempe-, vagy a természetes kőburkolat. A burkolatot a rétegelvlasztó lemez felett a dilatációs fugákkal mezőkre kell osztani az érvényes szabályoknak megfelelően. Dilatációs fugák készítésére a Schlüter-DILEX-BWB, -BWS, vagy -KS, illetve AKWS dilatációs fugaprofilokat használjunk (lásd a termékinformáció 4.6 - 4,8 és 4.18 fejezeteit).

8. Használjunk Schlüter-DILEX-EK illetve RF (lásd az 1.14. számú termékinformációt) sarok-dilatációs profilt. A Schlüter-BEKOTEC-BRS szegélycsikk túlnyúló részét előzetesen le kell vágni.

9. Schlüter-BEKOTEC-THERM kerámia-klímapadló padlófűtésként történő alkalmazásakor a kész burkolati konstrukciót már hét nap elteltével fel lehet fűteni. 25 fokos hőmérsékletre kezdve az előremenő hőmérséklet naponta legfeljebb 5 fokkal emelhető a kívánt hőmérsékletre.



10. Azok a burkolóanyagok, amelyeket nem veszélyeztet a berepedezés, (például parketta, vagy szintetikus burkolatok) rétegelváltó lemez nélkül közvetlenül a BEKOTEC esztrichre kerülnek. Ennek során az esztrich magasságát a mindenkori anyagvastagsághoz kell illeszteni. A mindenkori érvényes feldolgozási irányelveknek megfelelően a megválasztott burkolóanyagra megengedett maradvány-nedvességet az esztrichnél be kell tartani.
 Figyelem: A mindenkori érvényes beépítési irányelveken túl tekintetbe kell venni a kiválasztott burkolóanyagra vonatkozóan az esztrich megengedett maradvány-nedveség tartalmát. Nem kerámiából készült burkolatok alkalmazásakor a részletes beépítési tanácsokat a Schlüter-BEKOTEC-THERM műszaki kézikönyvében talál, amit az Alkalmazástechnikai Értékesítés részlegünktől tud beszerezni.

Tanácsok

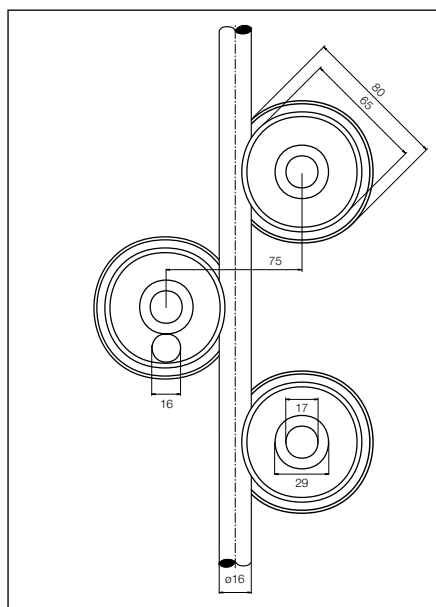
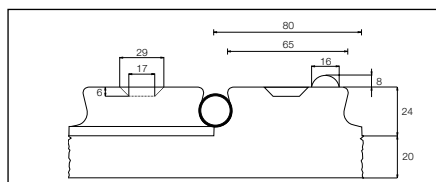
A Schlüter-BEKOTEC-EN, -ENR, -BRS és -BTS nem korhadhatnak el és nem igényelnek különösebb ápolást vagy karbantartást. Az esztrichbe való beépítés előtt és közben a polisztirol korongmintás lemezt megfelelő módon védeni kell a mechanikai sérülésektől, pl. járópallók lefektetésével.

Műszaki adatok

1. Korongok: 65 mm átmérő, a fűtőcsövek legkisebb távolsági rasztere: 75 mm
 A rendszerhez tartozó fűtőcsövek: \varnothing 16 mm
 A korongok körben lefelé ferde falúak, így a fűtőcsöveket rögzítő kapocs nélkül képesek megtartani. A 16 mm átmérőjű fűtőcsövek jól fektethetők a BEKOTEC-korongmintás lemezbe.
2. Toldások: A korongos lemezeket egy falc segítségével külön csapok segítségével kapcsoljuk egymáshoz. A BEKOTEC korongos lemezek a hosszanti oldalon akkor is használhatók, ha a fejrész rövid. Ezáltal a lemeznél a vágási veszteség minimálisra szorítható.
3. Lemeznagyság (hasznos méretek):
 $75,5 \times 106 \text{ cm} = 0,80 \text{ m}^2$.
 Lapok magassága: 44 mm
4. Csomagolás: 20 darab / csomag = 16 m^2 .
 A csomag mérete kb. $120 \times 80 \times 60 \text{ cm}$.
 A csomag sarkait kartonpapír élerősítés védi.

Schlüter®-BEKOTEC-THERM -EN 2520 / -EN 1520 PF Esztrich réteg és maximális közlekedési terhelhetőség a különféle burkolóanyagoknál

Padlóburkolat	Max. hasznos teher qk a DIN EN 1991 szerint	Max. egyedi teher Qk a DIN EN 1991 szerint	Rendszerlemez elfedése hagyományos esztrichhel
Kerámia- és természetes kőburkolat	5,0 kN/m ²	3,5 – 7,0 kN	8 – 25 mm
Lágy burkolatok: PVC, vinyl, linóleum, padlószőnyeg, parafa	2 kN/m ²	2,0 – 3,0 kN	15 – 25 mm
Ragasztott parketta - nem nút-féderes	5,0 kN/m ²	3,5 – 7,0 kN	15 – 25 mm
Ragasztott parketta nút-féderes	5,0 kN/m ²	3,5 – 7,0 kN	8 – 25 mm
Úsztatva lerakott parketta, laminát	2 kN/m ²	2,0 – 3,0 kN	8 – 25 mm





A rendszer kiegészítő elemei

Szegélylemez

A Schlüter-BEKOTEC-ENR 1520P szegélylemez a szűk helyeken és szélkialakításnál használatos a méretre vágás leegyszerűsítése és a vágási veszteség csökkentése érdekében. Anyaga EPS 040 DEO, a csatlakozást lépcsős horony és csapok biztosítják. A lemezek hosszában és keresztben is lefektethetők.

Csomagolási egység: 20 darab / csomag.

Méret: 30,5 x 45,5 cm.

Vastagság: 20 mm

Szegélyszalag hagyományos esztrichhez

A Schlüter-BEKOTEC-BRS 810 zártcellás polietilénhabból készült szegélyszalag integrált fóliával. A szegélycsíkot a függőleges falakhoz, vagy az építmény fix elemeihez besza-
bjuk és a fóliaszoknyát a Schlüter-BEKOTEC-lemez alá, az alsó réteg és a korongos lemez közé fektetjük (illetve a legfelső szigetelő rétegre).

Tekercshossz: 50 m, magasság: 10 cm, vastagság: 8 mm

Schlüter-BEKOTEC-BRSK 810 a fenti szegélyszalaggal azonos, de a hátoldalán található egy ragasztószalag a falra történő rögzítéshez.

Tekercshossz: 50 m, magasság: 10 cm, vastagság: 8 mm

Szegélycsík folyékony esztrichhez

A Schlüter-BEKOTEC-BRS 808KF PE-habból készült ragasztólábbal ellátott szegélyszalag, melynek a hátoldalán ragasztócsík szolgálja a falhoz történő erősítést. A BEKOTEC-korongmintás lemeznek a PE-ragasztólábra való ráfektetésével olyan csatlakozás jön létre, amely megakadályozza azt, hogy a munka során a folyékony esztrich a lemez alá folyjon.

Tekercshossz: 25 m, magasság: 8 cm, vastagság: 8 mm

A Schlüter-BEKOTEC-BRS 808KSF egy zárt cellás PE-habból készült ragasztólábbal ellátott szegélyszalag, melynek az alsó és felső szélén egy-egy ragasztócsík szolgálja a rögzítést. Az aljzatra való ráragasztás és a ragasztóláb előfeszítése révén a szegélyszalag a falhoz simul. A BEKOTEC korongmintás lemeznek a PE-ragasztólábra való ráfektetésével olyan csatlakozás jön létre, a lemezt az aljzathoz rögzíti és megakadályozza azt, hogy a munka során a folyékony esztrich a lemez alá folyjon.

Tekercsméret: 25 m, magasság: 8 cm, vastagság: 8 mm

Lépcsőzaj-szigetelés

A Schlüter-BEKOTEC-BTS zártcellás polietilénhabból készült 5 mm vastag lépcsőzaj-szigetelés, melyet a Schlüter-BEKOTEC-EN alá fektetnek. A Schlüter-BEKOTEC-BTS alkalmazásával jelentős lépcsőzajcsökkenés érhető el. Akkor alkalmazható, ha a beépíthető magasság nem teszi lehetővé elegendő vastagságú polisztirolból vagy ásványgyapotból készült lépcsőzajszigetelés beépítését.

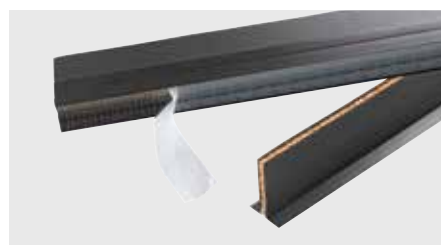
Tekercshossz: 50 m, szélesség: 1,0 m, vastagság: 5 mm

Tárgulási fugaprofil

A Schlüter-DILEX-DFP az ajtók közelében a hanghidak létrejöttének megakadályozására beépített tárgulási fugaprofil. A mindkét oldali bevonat és az öntapadó ragasztócsík lehetővé teszi a sík felületű fektetést.

Hossz: 1,00 m, magasság: 60 / 80 / 100 mm, vastagság: 10 mm

Hossz: 2,50 m, magasság: 100 mm, vastagság: 10 mm





A Schlüter®-BEKOTEC-rendszer előnyei

- **Szavatosság:**

A beépítési előírások figyelembevételénél és a burkolat rendeltetésszerű használata esetén a Schlüter-Systems öt éves szavatosságot kínál a burkolatszerkezet használatra való alkalmasságára és károsodásmentességére.
- **Repedésmentes burkolat:**

A Schlüter-BEKOTEC rendszer úgy került kialakításra, hogy az esztrich kényszerfeszültségei leépülnek a korongmintás lemezek raszterének hálózatosan futó mikrorepedéseiben. Szerkezeti vasalat beépítése nem szükséges.
- **Nem-deformálódó szerkezet:**

A Schlüter-BEKOTEC rendszer szerint elkészített burkolatszerkezetek használati állapotban mentesek a saját feszültségektől, így gyakorlatilag kizárt a deformálódások keletkezése. Ez különösen érvényes a hőmérsékletváltozásoknak kitett igénybevételnél, mint pl. a fűtött esztrichnél.
- **Fugamentes esztrich:**

Az esztrichben el lehet tekinteni a dilatációs fugák kialakításától, mivel a Schlüter-BEKOTEC az esztrichben fellépő feszültségeket a teljes felületen eloszlatja.
- **Dilatációs fugák a csempe vagy más lapburkolat burkolatkiosztásának megfelelően:**

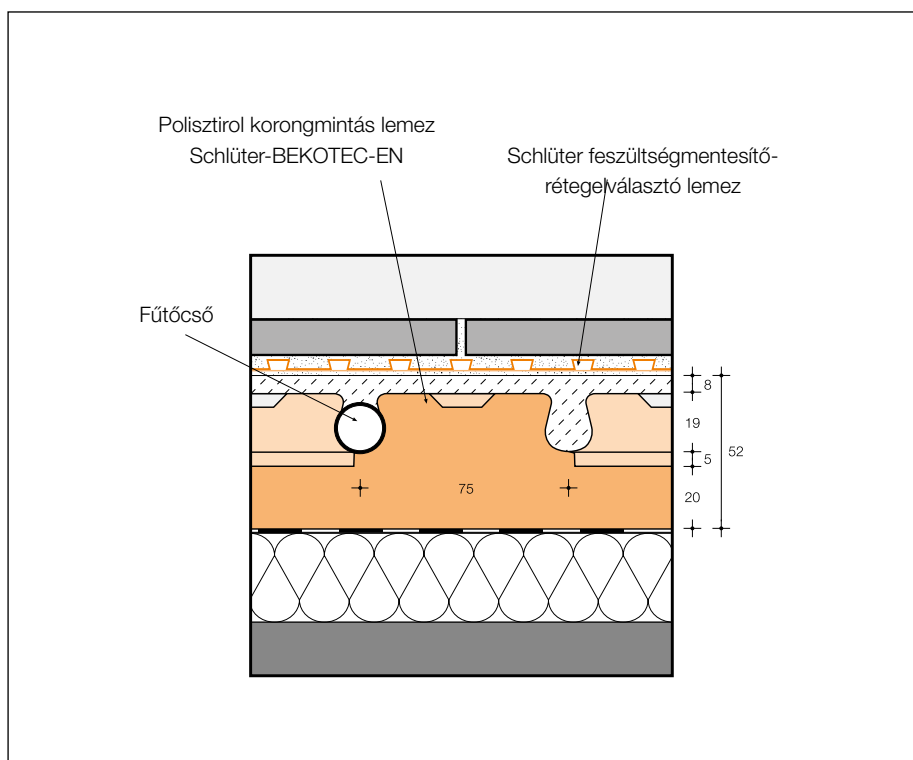
A Schlüter-BEKOTEC rendszernél a dilatációs hézagokat a csempe- vagy padlólap lerakása során a burkolat kiválasztott fugaszteréhez lehet igazítani, mivel nem kell a felső burkolatnál átvenni az esztrich tágulási fugáit. Lényegét tekintve csupán a burkolatmezők méretezésének általános szabályait kell betartani.
- **Rövid kivitelezési idő:**

A Schlüter-BEKOTEC rendszerben a dilatációs fugák létrehozása a csempe-, vagy más lapburkolat készítése során a burkolatkiosztáshoz igazítható, mivel az esztrich elválasztó fugáit nem kell a felületre kivezetni. Csupán a burkolatmezők méretezésének általános szabályait kell betartani.
- **Csekély szerkezetvastagság:**

A Schlüter-BEKOTEC rendszerekkel a DIN 18 560-2 szerint készített fűtőesztrichhez képest akár 37 mm vastagságot is megspórolhatunk.
- **Alacsony anyagigény:**

8 mm esztrich-rátakarás esetén csak mintegy 57 kg/m² ± 28,5 l /m² esztrich szükséges. Ez olyan előny, ami a statikai számításokban is megmutatkozik.
- **Gyorsan reagáló padlófűtés:**

A Schlüter-BEKOTEC rendszerrel készített padlófűtéses burkolatszerkezet gyorsabban reagál a hőmérséklet változásokra, mint a hagyományos fűtött esztrichnek, mivel jelentősen kevesebb tömeget kell felfűteni, ill. lehűteni. Így a padlófűtés-rendszer az energiatakarékos alacsony hőmérséklet tartományban üzemeltethető.



A lépéscsaj-szigetelés, a hőszigetelés, stb. vonatkozásában tervezői egyeztetés szükséges!

Termékkínálat:

Schlüter®-BEKOTEC-EN

Esztrich korongmintás lemez	Méret	Csomagolás
EN 2520P (fóliabevonat nélkül)	75,5 cm x 106 cm = 0,8 m ² hasznos felület	20 darab (16 m ²) / csomag
EN 1520PF (fóliabevonattal)	75,5 cm x 106 cm = 0,8 m ² hasznos felület	20 darab (16 m ²) / csomag
ENR 1520P (széllemez)	30,5 cm x 45,5 cm	20 darab / csomag

Schlüter®-BEKOTEC-BRS

Szegélyszalag	Méret	Tekerecs	Csomagolás
BRS 810 (hagyományos esztrichhez)	8 mm x 100 mm	50 m	10 tekerecs
BRSK 810 (hagyományos esztrichhez)	8 mm x 100 mm	50 m	10 tekerecs
BRS 808KF (folyékony esztrichhez)	8 mm x 80 mm	25 m	10 tekerecs
BRS 808KSF (folyékony esztrichhez)	8 mm x 80 mm	25 m	5 tekerecs

Schlüter®-BEKOTEC-BTS

Lépéscsaj-szigetelés	Méret	Tekerecs	Csomagolás
BTS 510	5 mm x 1 m	50 m	1 tekerecs

Schlüter®-DILEX-DFP

DFP = Tágulási fugaprofil

Szállítási hossz: 1,00 m

H = mm	Csomagolás
60	20 darab
80	20 darab
100	20 darab

Schlüter®-DILEX-DFP

DFP = Tágulási fugaprofil

Szállítási hossz: 2,50 m

H = mm	Csomagolás
100	40 darab



Szövegmodulok pályázati kiírásokhoz:

_____ m²

■ lépészaj- és hőszigetelésként

■ hőszigetelésként

a Schlüter-BEKOTEC-EN alá történő fektetéshez leszállítani és megfelelően sík aljzatra szakszerűen lerakni.

■ ásványgyapot, típus: _____

■ polisztirol, típus: _____

■ extrudált kemény hab, típus: _____

■ habüveg, típus: _____

A teljes felületen lefektetett szigetelő lemezeket folyékony esztrich alkalmazása esetén adott esetben előzetesen takarjuk le polietilén elválasztó réteggel.

A gyártó használati utasításait be kell tartani.

Anyag: _____ /m²

Bér: _____ /m²

Ára összesen: _____ /m²

_____ m² Schlüter-BEKOTEC-BTS 510

lépészaj-szigetelő lemezként, mely 5 mm vastag, zártcellás polietilénhabból áll, a Schlüter-BEKOTEC-EN alá történő lefektetéshez leszállítani és megfelelően sík aljzatra szakszerűen lerakni.

A gyártó használati utasításait be kell tartani.

Anyag: _____ /m²

Bér: _____ /m²

Ára összesen: _____ /m²

_____ m² Schlüter-BEKOTEC-EN 2520P,

Esztriches korongos lemez EPS 033 DEO (PS 30-as) polisztirolból 106 cm x 75,5 cm nagyságú hasznos felülettel, csapokkal ellátott falccal, 70 darab 24 mm magas korongokkal, melyek közül 4 db 8 mm magas félgömb alakú magassági pontot jelez, leszállítani, és szakszerűen lefektetni, beleértve a széleken történő méretre szabást, szükség esetén Schlüter-BEKOTEC-ENR 1520 P szegélylemez alkalmazásával.

A gyártó feldolgozási előírásait tekintetbe kell venni.

Anyag: _____ /m²

Bér: _____ /m²

Ára összesen: _____ /m²

_____ m² Schlüter-BEKOTEC-EN 1520 PF Esztriches korongos lemez EPS 033 DEO (PS 25-as) polisztirolból fólia-kasírozással 75,5 cm X 106,0 cm nagyságú hasznos felülettel, csapokkal ellátott falccal, 70 darab 24 mm magas koronggal, melyek közül 4 db 8 mm magas félgömb alakú magassági pontot jelez, leszállítani, és szakszerűen lefektetni, beleértve a széleken történő méretre szabást, szükség esetén Schlüter-BEKOTEC-ENR 1520 P szegélylemez alkalmazásával.

A gyártó feldolgozási előírásait tekintetbe kell venni.

Anyag: _____ /m²

Bér: _____ /m²

Ára összesen: _____ /m²

_____ fm Schlüter-BEKOTEC-BRS 810

zártcellás polietilénhabból készült 8 mm vastag, 100 mm magas szegélyszigetelő szalag integrált fóliával leszállítása, és felmenő falazatokhoz, vagy fix beépítésekhez történő felhelyezése. A szegélyszalag fóliáját a BEKOTEC-korongmintás lemez alá kell fektetni.

A gyártó használati utasításait be kell tartani.

Anyag: _____ /m

Bér: _____ /m

Ára összesen: _____ /m

_____ fm Schlüter-BEKOTEC-BRSK 810

zártcellás polietilénhabból készült 8 mm vastag, 100 mm magas szegélyszigetelő szalag integrált fóliával leszállítása és felmenő falazatokhoz, vagy fix beépítésekhez történő felhelyezése és a hátoldali ragasztószalaggal való rögzítése. A fóliáját a BEKOTEC korongmintás lemez alá kell fektetni.

A gyártó használati utasításait be kell tartani.

Anyag: _____ /m

Bér: _____ /m

Ára összesen: _____ /m

_____ fm Schlüter-BEKOTEC-BRS 808KF

zártcellás polietilénhabból készült 8 mm vastag, 80 mm magas szegélyszigetelő szalag integrált, öntapadó habosított lábazattal leszállítása, és felmenő falazatokhoz, vagy fix beépítésekhez történő felhelyezése és a hátoldali ragasztócsikkal való rögzítése. A szegélyszalag ragasztólábát az esztrich korongmintás lemez alá kell fektetni, és a korongmintás lemez alsó oldalához kell csatlakoztatni.

A gyártó használati utasításait be kell tartani.

Anyag: _____ /m²

Bér: _____ /m²

Ára összesen: _____ /m²

_____ fm Schlüter-BEKOTEC-BRS 808KSF

zárt cellás polietilén-habból készült szegélyszigetelőszalag elhelyezése 8 mm vastagsággal, 80 mm magassággal, alsó és felső oldalán egyaránt öntapadós ragasztószoknyás támasztólábbal a felmenő falakhoz, illetve a fix beépített elemekhez. A szegélycsikk ragasztószoknyás támasztólábát az esztriches korongmintás lemez alá kell elhelyezni és összekötni a korongmintás lemez alsó felével.

A gyártó feldolgozási előírásait tekintetbe kell venni.

Anyag: _____ /m²

Bér: _____ /m²

Ára összesen: _____ /m²

_____ fm Schlüter- -DILEX-DFP zártcellás

polietilénhabból készült 10 mm vastag tágulási fugaprofil, oldalán kemény műanyag borítással, öntapadó lábbal az ajtónál történő rögzítése.

A gyártó használati utasításait be kell tartani.

Magasság: ■ 60 mm ■ 80 mm ■ 100 mm

Anyag: _____ /m

Bér: _____ /m

Ára összesen: _____ /m



_____ fm oxigént át nem eresztő,
ø _____ mm átmérőjű, _____ mm
falvastagságú műanyag fűtőcsövek leszállítása,
és a Schlüter-BEKOTEC-EN polisztirol esztrich
korongmintás lemez korongmintázata közé
a szükséges távolsággal történő szakszerű
lefejtetése.

A gyártó feldolgozási előírásait tekintetbe kell
venni.

Gyártmány: _____ cikkszám: _____

Anyag: _____ /m

Bér: _____ /m

Ára összesen: _____ /m
_____ m²

■ CT-C25-F4 (Z20-as) szilárdsági kategóriájú
cementes esztrich

■ hagyományos módon bedolgozni

■ Folyékony esztrich

■ CA-C25-F4-es (AE 20-as) minimális szilárd
sági kategóriájú kalcium-szulfátos esztrich

■ hagyományos módon bedolgozni

■ a folyékony esztrichkel egyenértékű

a Schlüter-BEKOTEC-EN polisztirollemez
bütykei fölötti 8 mm minimális fedéssel
fugamentesen történő felhordása, tömörítése
és simítása. A falcsatlakozásoknál vagy
beépítésekénél, valamint az ajtóátjáróknál a
hanghidak keletkezését el kell kerülni. A gyártó
feldolgozási előírásait tekintetbe kell venni.

Anyag: _____ /m²

Bér: _____ /m²

Ára összesen: _____ /m²