

Die feine Kunst des Abschlusses

Schlüter®-FINEC/-FINEC-SQ



Die feine Kunst des Abschlusses – Schlüter®-FINEC

Weniger ist mehr. Getreu diesem Motto bilden Schlüter-FINEC und Schlüter-FINEC-SQ eine dezente, schmale Eckausprägung für die elegante Wandgestaltung. Dabei verbindet das Profil hohe Materialqualität für sicheren Schutz der Wandecken mit minimalistischem Design. Aufgrund der guten Resonanz haben wir das FINEC-Sortiment jetzt erweitert und bieten ein neues Profil mit einer dezenten Geometrie auch für dicke Fliesen an. FINEC ist erhältlich in: • **Edelstahl** • **Alu eloxiert** • **Alu strukturbeschichtet** • **Alu farbig beschichtet**. FINEC-SQ ist in ausgewählten Farben erhältlich.





Ein Profil für viele Beläge

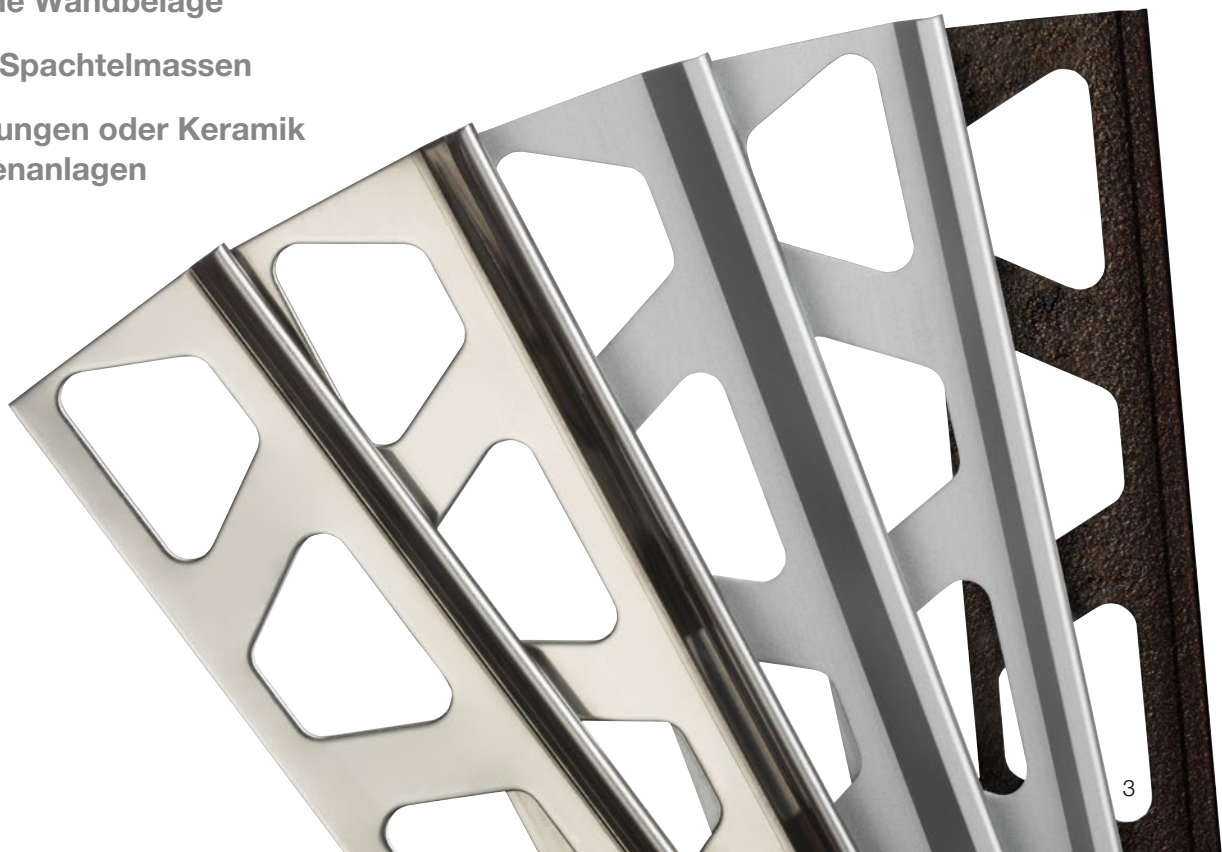
Dank ihrer soliden Konstruktion, der hohen Materialqualität und der verschiedenen Profilhöhen bieten Schlüter-FINEC-Profile für die Ränder der unterschiedlichsten Wandbeläge wirkungsvollen Kantenschutz.

Zudem können die Edelstahlprofile auch auf Treppen eingesetzt werden, um zum Beispiel die Stufenkanten von Epoxidharz-Beschichtungen oder Fliesen zu schützen.

Wirkungsvoller Kantenschutz für:

- ✓ Mosaik
- ✓ Keramische Wandbeläge
- ✓ Putz- und Spachtelmassen
- ✓ Beschichtungen oder Keramik auf Treppenanlagen

i
Nähere Informationen zu FINEC-SQ
finden Sie ab Seite 6.





Sicherer Kantenschutz – aber dezent

Schlüter-FINEC ist so konstruiert, dass das Profil sicheren Kantenschutz bietet, dabei aber eine kleinstmögliche Sichtfläche hat. Diese Kombination bewirkt einen besonders dezenten Belagsabschluss und lässt die Beläge an sich wirken.

Abschluss von Glasmosaik

Das lebhaft optische Bild von Glasmosaik wird durch die schmale Ausprägung der FINEC-Sichtkante nicht gestört, dennoch genießt das empfindliche Material durch das Profil einen optimalen Schutz. Durch die schräge Kantenausbildung des Mosaikes ergibt sich von selbst eine dezente, schmale Randfuge.

Abschluss von Fliesen in Trendfarben

Die Sichtfläche der neuen Schlüter-FINEC-TS-Profile in zehn aktuellen Strukturbeschichtungen passt zu trendiger Keramik und erlaubt nahezu unsichtbare Belagsab-

schlüsse bei perfektem Kantenschutz. Bitte beachten Sie, dass die Fliesenkanten im 45°-Winkel angeschrägt werden sollten.

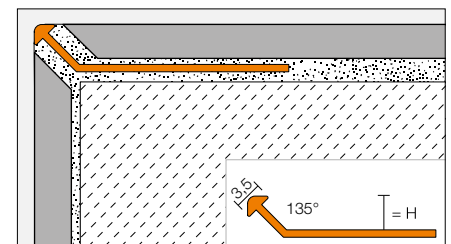
Abschluss von Putz- und Spachtelmassen

Dank ihrer niedrigen Profilhöhen ab 2,5 mm eignen sich FINEC-Profile auch bei nicht-keramischen Wandbelägen als sicherer Abschluss. Das können biologisch wertvolle Lehmputze, oder der klassische weiße Reibeputz sein.

Schutz von Belägen auf Treppen

FINEC-Profile aus Edelstahl sind besonders belastbar. Daher bieten sie auch auf

Treppenanlagen einen sicheren Kantenschutz. Dank der unterschiedlichen Profilhöhen können hier sowohl keramische Beläge als auch Beschichtungen effektiv geschützt werden.



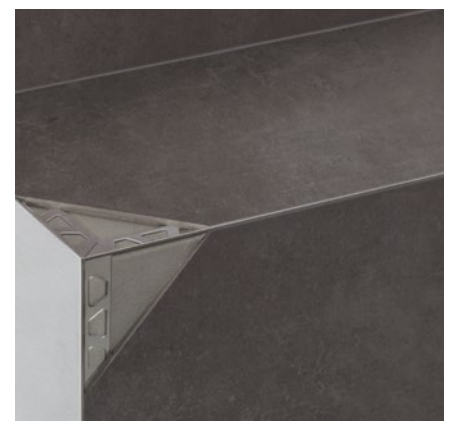
Fliesen sollten im 45°-Winkel angeschliffen werden



Abschlüsse in aktuellen Trendfarben



Schutz von Putz- und Spachtelmassen



Schutz von Treppenbelägen

Alle Höhen und Farben in der Übersicht

Schlüter®-FINEC-E/-AE/-AC				
H = mm	FINEC		FINEC-AC	
	E	AE	MBW	MGS
2,5		•	•	
4,5	•	•	•	•
7	•	•	•	•
9	•	•	•	•
11	•	•	•	•
12,5	•	•	•	•

E = Edelstahl

AE = Alu natur matt eloxiert

MBW = Alu farbig beschichtet brillantweiß matt

MGS = Alu farbig beschichtet graphitschwarz matt

Schlüter®-FINEC-TS										
H = mm	TSI	TSC	TSBG	TSB	TSSG	TSG	TSOB	TSLA	TSDA	TSR
2,5										
4,5	•	•	•	•	•	•	•	•	•	•
7	•	•	•	•	•	•	•	•	•	•
9	•	•	•	•	•	•	•	•	•	•
11	•	•	•	•	•	•	•	•	•	•
12,5	•	•	•	•	•	•	•	•	•	•

TSI = Alu strukturbeschichtet elfenbein / **TSC** = Alu strukturbeschichtet creme

TSBG = Alu strukturbeschichtet beigegrau / **TSB** = Alu strukturbeschichtet beige

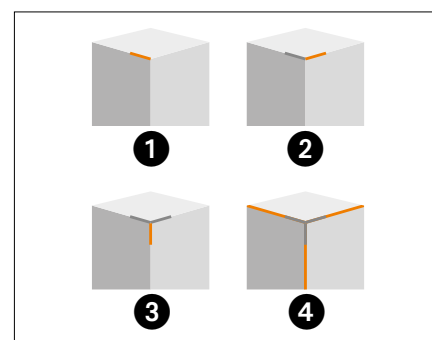
TSSG = Alu strukturbeschichtet steingrau / **TSG** = Alu strukturbeschichtet grau

TSOB = Alu strukturbeschichtet bronze / **TSLA** = Alu strukturbeschichtet hellanthrazit

TSDA = Alu strukturbeschichtet dunkelanthrazit / **TSR** = Alu strukturbeschichtet rostbraun

Einfache Verarbeitung dank der Eckensets

Für das elegante Abschlussprofil Schlüter-FINEC stehen ab sofort Eckensets zur Verfügung, sowohl für die Varianten aus Edelstahl oder matt eloxiertem Aluminium als auch für die FINEC-Profile aus strukturbeschichtetem Aluminium. Letztere sind in allen zehn Farbtönen der Serie Schlüter-TRENDLINE sowie in Brillantweiß matt und Graphitschwarz matt erhältlich.



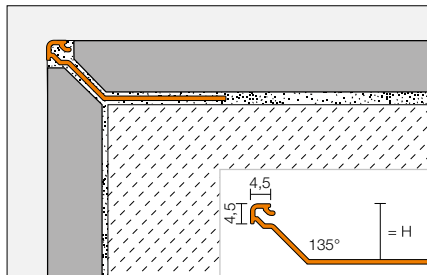
Hinweis:

Das Eckenset besteht aus drei Teilen.



Dezenter Abschluss für Fliesen und Natursteine

Dezente und elegante Eckausprägungen für die Außenkanten von Fliesenbelägen: Schlüter-FINEC-SQ ist ein hochwertiges Abschlussprofil aus eloxiertem oder strukturbeschichtetem Aluminium in attraktiven Trendfarben. Es schützt die Außenkanten von Fliesen- oder Natursteinbelägen an der Wand zuverlässig vor mechanischen Schäden. Seine 4,5 x 4,5 mm große Sichtfläche bildet eine ebenso elegante wie dezente quadratische Eckausprägung. Für die Gestaltung von Außenecken kann das Schlüter-QUADEC-Eckformteil genutzt werden. Das Profil kann optimal mit weiteren Schlüter-Lösungen aus Edelstahl oder strukturbeschichtetem Aluminium kombiniert werden.



Alle Höhen und Farben in der Übersicht

Schlüter®-FINEC-SQ								
H = mm	AE	TSI	TSC	TSBG	TSB	TSSG	TSG	TSOB
11	•	•	•	•	•	•	•	•
12,5	•	•	•	•	•	•	•	•
15	•	•	•	•	•	•	•	•
H = mm	TSLA	TSDA	TSR	MBW	MGS			
11	•	•	•	•	•			
12,5	•	•	•	•	•			
15	•	•	•	•	•			

AE = Alu natur matt eloxiert

TSI = Alu strukturbeschichtet elfenbein

TSC = Alu strukturbeschichtet creme

TSBG = Alu strukturbeschichtet beige

TSB = Alu strukturbeschichtet beige

TSSG = Alu strukturbeschichtet steingrau

TSG = Alu strukturbeschichtet grau

TSOB = Alu strukturbeschichtet bronze

TSLA = Alu strukturbeschichtet hellanthrazit

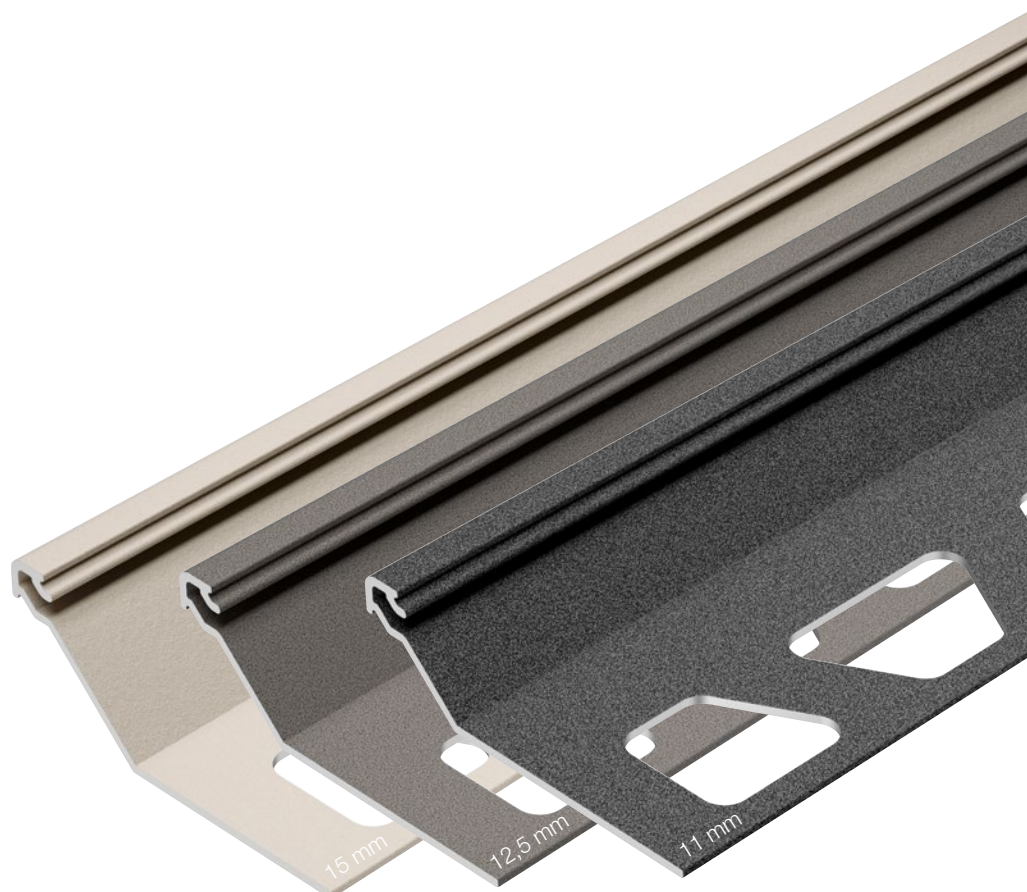
TSDA = Alu strukturbeschichtet dunkelanthrazit

TSR = Alu strukturbeschichtet rostbraun

MBW = Alu farbig beschichtet brillantweiß matt

MGS = Alu farbig beschichtet graphitschwarz matt

i
Für die Gestaltung von Außenecken verwenden Sie bitte die Schlüter-QUADEC-Eckformteile in 4,5 mm Höhe.



Mehr erfahren Sie im Web und in der App

Ist es uns gelungen, Sie für die Produkte von Schlüter-Systems zu begeistern?
Dann wollen Sie jetzt bestimmt gerne mehr wissen. Am schnellsten geht das im Internet.



Besuchen Sie uns auch auf Instagram, Facebook und YouTube oder nutzen Sie unsere App.



I N N O V A T I O N E N M I T P R O F I L

Schlüter-Systems KG · Schmölestraße 7 · D-58640 Iserlohn
Tel.: +49 2371 971-0 · Fax: +49 2371 971-1111 · info@schlueter.de · schlueter.de