



Schlüter®-LIPROTEC-D

Osvětlovací profily

Profil pro osazení dekorativních prvků

15.3

Technický list výrobku

Použití a funkce

Schlüter®-LIPROTEC-D je kvalitní profil pro osazení dekorativních prvků na stěnách s pohledovou plochou širokou 6 mm. Nabízí možnost osazení různých dekorativních materiálů, jako je sklo nebo zrcadlo, které navazují na keramický obklad.

Pro nepřímé osvětlení nabízí Schlüter®-LIPROTEC-D navíc možnost osadit LED pásky **Schlüter®-LIPROTEC-ES**.

Schlüter®-LIPROTEC-D umožní vytvářet různé dekorativní prvky a zajímavé kontrasty.

Materiál

Schlüter®-LIPROTEC-D se dodává v následujícím materiálovém provedení:

Profil:

AE = hliník přírodní matně eloxovaný

Vlastnosti materiálu a oblasti použití:

Použitelnost profilu v případě chemického nebo mechanického namáhání je nutné vyjasnit pro příslušný případ.

Dále uvádíme pouze některé všeobecné pokyny.

Schlüter®-LIPROTEC-D-AE (eloxovaný hliník): Hliník má povrch zušlechťený eloxovanou vrstvou, která se při běžném používání již nemění.

Poškození eloxovaných vrstev lze odstranit pouze přelakováním.

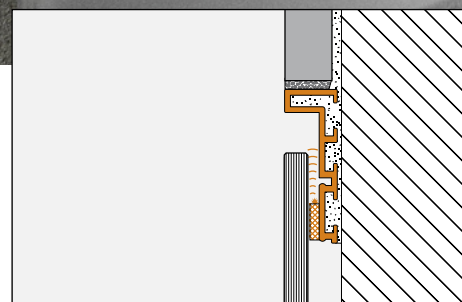
Viditelné plochy je nutné chránit proti oděru a poškrábání. Hliník je citlivý vůči alkalickým látkám. Materiály obsahující cement působí ve spojení s vlhkostí alkalicky a mohou vést v závislosti na koncentraci a délce doby



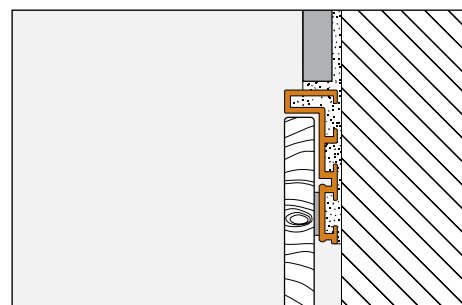
působení ke korozi (k tvorbě hydroxidu hlinitého). Z tohoto důvodu je nutné maltu nebo spárovací materiál z pohledových ploch okamžitě odstranit a čerstvě položené obklady nezakrývat fólií..

Upozornění:

U osvětlené varianty je nutné osadit profily v prostoru tak, aby bylo vyloučeno přímé působení vody.



Příklad osazení s LED páskem Schlüter®-LIPROTEC-ES



Příklad bez LED pásku Schlüter®-LIPROTEC-ES

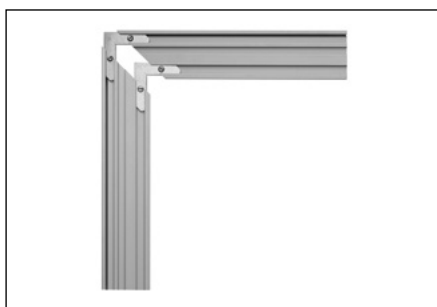


Montáž

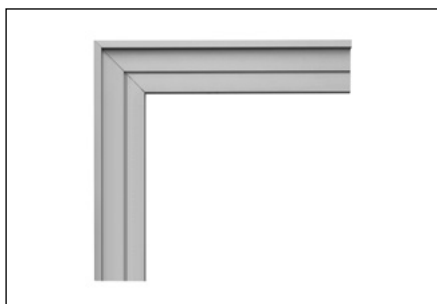
Upozornění:

Při montáži osvětlovací techniky, projektování a umístění kabelů je nutné dodržovat příslušné montážní návody Schlüter®-LIPROTEC.

1. Schlüter®-LIPROTEC-D se zvolí podle tloušťky dekorativního materiálu resp. navazujícího obkladu.
2. U osvětlené varianty dbejte na přívodní kabel.
3. Obklad se položí až k místu, kde se má osadit Schlüter®-LIPROTEC-D. Zde nebo na zadní stranu profilu Schlüter®-LIPROTEC-D se nanese dostatečné množství lepidla na obklady a dlažbu a profil se vtlačí celou plochou do lepidla. Spára mezi obkladem a profilem se zcela vyplní spárovací hmotou. Spára mezi profilem a dekorativním materiálem nesmí být u osvětlené varianty uzavřena (šířka spáry min. 3 – max. 12 mm).
4. U osvětlené varianty Schlüter®-LIPROTEC-D je nutné vsadit dekorativní materiál tak, aby se dal opět vyjmout.
5. U citlivých povrchů se používá materiál a nářadí nezpůsobující poškrábání ani jiné poškození. Nečistoty způsobené maltou nebo lepidlem je proto nutno ihned odstranit.
6. Rohy se vytvoří pokosovým řezem. Pro mechanické spojení zkosených hran jsou k dodání rohové spojky Schlüter®-LIPROTEC-D/V.



ad 6.



ad 6.

Přehled výrobků:

Schlüter®-LIPROTEC-D-AE

AE = hliník přírodní matně eloxovaný

Dodávaná délka: 2,50 m

H = mm	8	11	12,5	20
AE	•	•	•	•

Pro mechanické spojení zkosených hran jsou k dodání rohové spojky Schlüter®-LIPROTEC-D/V.

Texty pro výběrová řízení:

Dodat _____ bm profilu pro osazení dekorativních prvků Schlüter®-LIPROTEC-D pro oblast stěn s možností nepřímého osvětlení osazením LED pásku Schlüter®-LIPROTEC-ES a osadit podle pokynů výrobce.

Přívodní kabel k jednotlivým profilům
■ se započítává do jednotkových cen,
■ se hradí zvlášť.

Montáž rohových spojek

■ se započítává do jednotkových cen,
■ se hradí zvlášť.

Je nutné dbát montážních pokynů výrobce.

Materiál uchycovacích profilů:

AE = hliník přírodní matně eloxovaný

Výška profilu: _____ mm

Výrobek č. _____

Materiál: _____ Kč/m

Mzda: _____ Kč/m

Celková cena: _____ Kč/m

Upozornění

Schlüter®-LIPROTEC-D nevyžaduje zvláštní údržbu nebo péči. U citlivých povrchů se nepoužívají brusné čisticí prostředky.

Poškození eloxovaných vrstev lze odstranit pouze přelakováním.

Pro všechny čisticí prostředky platí, že nesmí obsahovat kyselinu solnou a kyselinu fluorovodíkovou.