



Napojovací těsnění
pro vany a sprchy

8.9

Technický list výrobku

Použití a funkce

Schlüter®-KERDI-TS je napojovací těsnění z polyetylénu, oboustranně opatřené střížicí a samolepicím zvukově izolačním páskem. Při odborné montáži lze vytvořit spolehlivé těsnění mezi vestavěnými díly, jako jsou např. plechové, smaltované, akrylátové vany a sprchové vaničky, a navazujícími plochami.

Schlüter®-KERDI-TS-ZC je rozšiřující sada pro provedení izolace na vodorovné navazující plochy. Na ochranu izolace lze použít ochranu proti proříznutí **Schlüter®-KERDI-CP**.

Schlüter®-KERDI-TS byl vyvinut jako napojovací těsnění pro obklady a desky a má v Německu požadované osvědčení abP (Stavebně technické osvědčení) dle předpisu pro instalaci podle předepsaných směrnic pro zpracování.

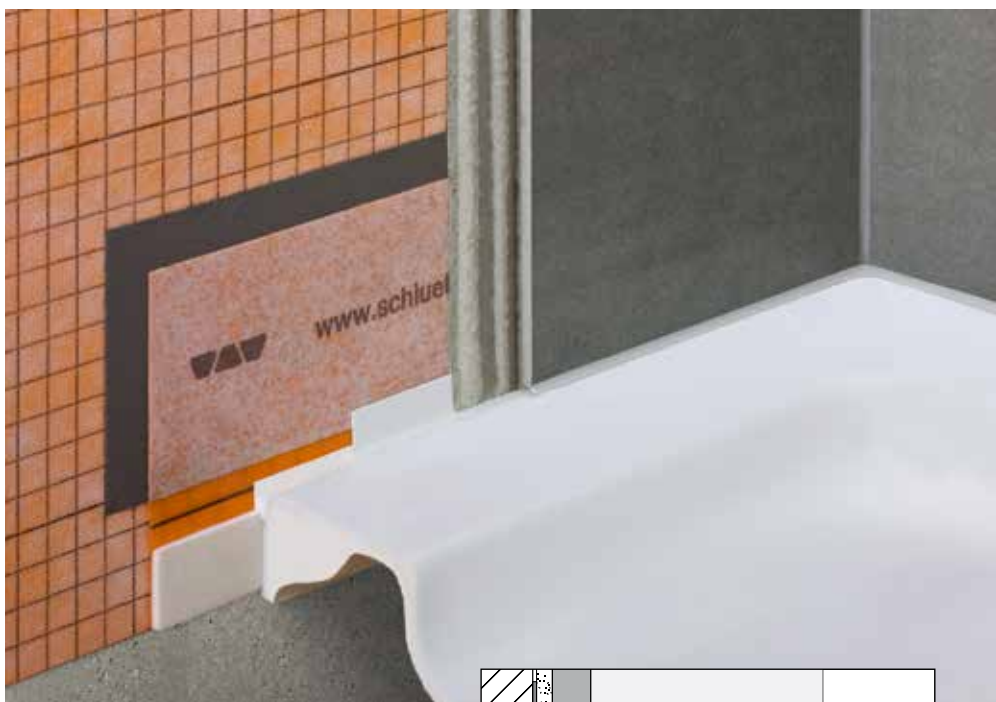
Schlüter®-KERDI-TS tím splňuje požadavky normy DIN 18534-1.

Materiál

Schlüter®-KERDI-TS je polyetylénový pás pro vytvoření kontaktní izolace, jehož spodní díl je opatřen lepicím páskem z polyetylénové pěny.

Komponenty rozšiřující sady Schlüter®-KERDI-TS-ZC jsou rovněž z polyetylénu.

Materiál je fyziologicky nezávadný - při likvidaci zbytků proto nevzniká nebezpečný odpad. Polyetylén není dlouhodobě odolný proti UV záření, a proto je třeba se vyvarovat delšímu skladování na přímém slunci.



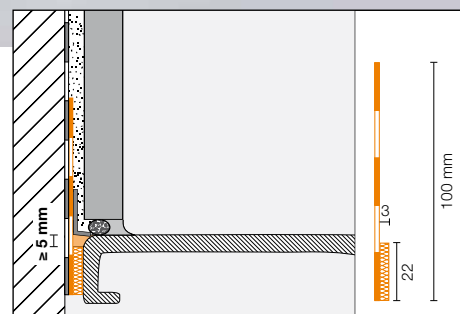
Kvůli montážnímu lepidlu Schlüter®-KERDI-FIX obsaženému v sadě je nutné dodržovat trvanlivost v délce 18 měsíců od data výroby uvedeného na obalu!

Schlüter®-KERDI-CP je z polypropylénu (PP). Ten je odolný proti stárnutí a nehraje.

Vlastnosti materiálu a oblasti použití:

Schlüter®-KERDI-TS je vodotěsný a odolný proti obvyklému chemickému namáhání, které běžně vzniká ve spojitosti s keramickým obkladem a dlažbou. Schlüter®-KERDI-TS je odolný proti stárnutí, nehraje a je velmi pružný.

Je nutné vyjasnit odolnost proti chemickému namáhání, které se nevyskytuje běžně v domácnostech.





U podkladů, na které má být Schlüter®-KERDI-TS přilepen, musí být překontrolována rovinnost, stabilita a vlhkost. Překážky znemožňující kvalitní spojení s podkladem musí být odstraněny.

Oblasti pro použití Schlüter®-KERDI-TS jsou podklady, které musí být chráněny proti pronikání vlhkosti a jiných škodlivých látek.

Takové podklady jsou např. v mokrých provozech jako jsou koupelny a sprchy.

Zpracování

Je nutné zajistit, aby se mohl vytvořit dostatečně silný spoj mezi montážním lepidlem KERDI-FIX (viz rovněž technický list výrobku 8.3) a materiálem vany. Před montáží odstraňte ev. ochranné fólie atd.

1. Kontaktní plochu instalovaného dílu řádně vyčistěte přiloženým hadrem a nechte ji minimálně 2 minuty schnout.
2. Po odstranění ochranné fólie samolepicího montážního rohu (samolepicích montážních rohů) jej (je) nalepte v oblasti rohu na instalovaný díl (v závislosti na montážní situaci je ev. nutné použít několik rohů).
3. Napojovací těsnění Schlüter®-KERDI-TS podle potřeby přizpůsobte s menším přesahem a přilepte je v jednom kuse pevně na instalovaný díl. Pro orientaci slouží čára označující minimální montážní hloubku 5 mm (= od horní hrany zvukové izolačního pásku po horní hranu okraje vany). Ochrannou fólii samolepicího zvukově izolačního pásku odstraňte během montáže. Poté odřízněte přesahy.
Upozornění: Napojovací těsnění Schlüter®-KERDI-TS se nesmí dělit a musí se instalovat pouze s příslušnými rohovými kusy.

4. Instalovaný díl umístěte na příslušné místo, pomocí vodováhy vyrovnejte a odborně ukotvěte.

- 5a. Schlüter®-KERDI-TS na navazujících plochách uložte celoplošně do těsnicího lepidla Schlüter®-KERDI-COLL-L s použitím ozubené stěrky (3x3 nebo 4x4). Speciální řešení pro navazující plochy, viz 5b.

- 5b. Při montážích, u kterých se Schlüter®-KERDI-TS po předchozím přizpůsobení lepí na vodorovné navazující plochy, je nutno použít rozšiřující sadu KERDI-TS-ZC.



Obr. k bodu 1.



Obr. k bodu 2.



Obr. k bodu 3.



Obr. k bodu 4.

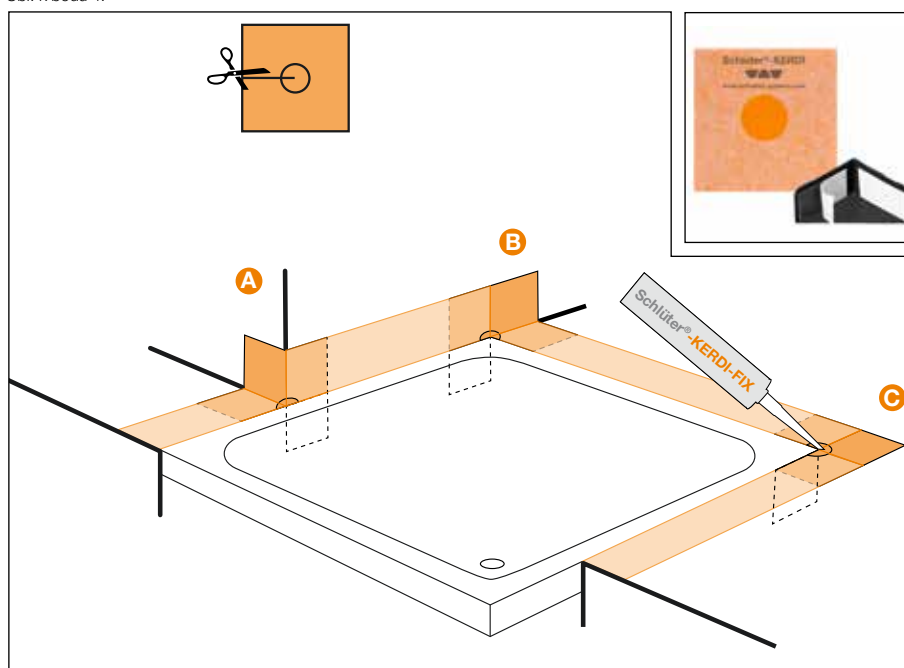


Obr. k bodu 5a.

Umístěte montážní roh, který se nachází v sadě (viz bod 2), a nastříženou izolační manžetu přilepte dle obr. A, B resp. C s použitím KERDI-COLL-L. Plocha manžety, která neobsahuje stříž, slouží pro odborné utěsnění s použitím KERDI-FIX. **V případě vodorovných navazujících ploch je nutno zohlednit tloušťku obkladu.**

6. Spáry vyčistěte druhým hadrem a povrch okrajů instalovaného dílu zakryjte malířskou páskou. Spáru vyplňte montážním lepidlem Schlüter®-KERDI-FIX po horní hranu vany. Poté malířskou páskou opět odstraňte.

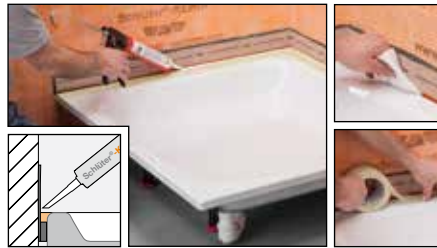
Čerstvé zbytky lepidla KERDI-FIX můžete odstranit olejem ve spreji (např. WD-40). Plochu poté řádně odmastěte.



Obr. k bodu 5b.

**Upozornění:**

Montážní lepidlo Schlüter®-KERDI-FIX je systémový komponent, který nesmí být nahrazován jinými produkty.



Obr. k bodu 6.

Volitelně lze do čerstvě naneseného montážního lepidla Schlüter®-KERDI-FIX vložit ochranu proti proříznutí **Schlüter®-KERDI-CP**. Slouží jako ochrana napojovacího těsnění při pozdějším obnovování silikonové spáry. Plastový profil zkrácený na příslušnou délku ohněte dopředu a k přiléhající stěně jej dle potřeby zafixujte pomocí KERDI-FIX.



Schlüter®-KERDI-CP

Alternativně lze spáru zakrýt bezúdržbovým napojovacím profilem **Schlüter®-DILEX-AS**.



Alternativně: Schlüter®-DILEX-AS

**Text pro výběrová řízení:**

Dodat _____ bm napojovacího těsnění Schlüter®-KERDI-TS z polyetylenu, oboustranně opatřeného střížím a se samolepicím zvukově izolačním páskem a odborně nainstalovat dle pokynů výrobce mezi vestavěný díl a svislé stěny. Další příslušenství ...

- se započítá do jednotkových cen.
- bude hrazeno zvlášť formou příplatku.

Výrobek č.: _____

Materiál: _____ Kč/m

Mzda: _____ Kč/m

Celková cena: _____ Kč/m

Přehled výrobků:**Ⓐ Schlüter®-KERDI-TS
Kompletní sada**

Délka [m]	2,00	2,80	3,80
TS	•	•	•

Dodávka obsahuje 1 montážní roh 90° (pro 2 m napojovacího těsnění) resp. 2 montážní rohy (pro 2,80 m a 3,80 m), 1 kartuš montážního lepidla KERDI-FIX / BW a 2 utěrky na čištění.

**Ⓑ Schlüter®-KERDI-TSB
Základní sada**

Délka [m]	10,00
TSB	•

Sada obsahuje 6 montážních rohů 90° a 8 utěrek na čištění.

**Ⓒ Schlüter®-KERDI-TS-ZC
Rozšiřující sada**

Sada	1 ks
Polyetylenová manžeta 120 x 120 mm	•
Montážní roh	•

**Ⓓ Schlüter®-KERDI-CP
Ochrana proti proříznutí**

Délka [m]	2,00	2,80	3,80	10,00
CP	•	•	•	•

**Ⓔ Schlüter®-DILEX-AS**

Barvy: BW = sněhobílá Dodávaná délka: 2,50 m

Barva	BW
AS	•
Koncovky	•
Vnitřní kouty	•

