



Schlüter®-BARA-RAK

Ukončovací profil
Osazený do potěru

5.5

Technický list výrobku

Použití a funkce

Schlüter-BARA-RAK je ukončovací profil s okapničkou pro volné hrany balkonů a teras, s již hotovým vyspádaným potěrem.

Prohloubený přechod k okapničce umožňuje osadit profily Schlüter-ROUNDEC nebo Schlüter-SCHIENE, chránící hranu dlažby, a dodávané v barvě balkonového ukončovacího profilu.

Lichoběžníkovitě perforované kotevní rameno Schlüter-BARA-RAK se na hranu konstrukce přilepí hydraulicky tuhnoucím lepidlem na obklady a dlažbu.

Jako kontaktní izolaci lze napojit Schlüter-DITRA. Stejně tak je možno provést kontaktní izolaci stěrkou stavební chemie nebo izolací podle DIN 18531.

Schlüter-BARA-RAK vytváří čisté zakončení volných hran, které zároveň chrání před povětrnostními vlivy a zvětráváním.

Materiál

Profil se dodává v následujícím materiálovém provedení:

AC = hliník barevně lakovaný

C/A = MyDesign by Schlüter-Systems*

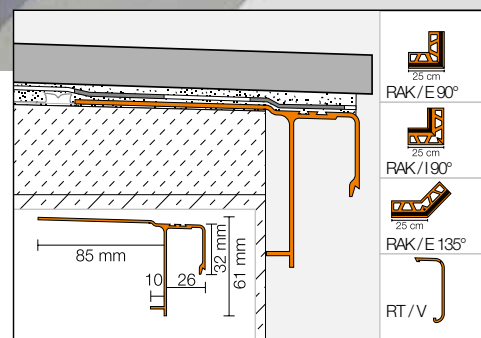
Vlastnosti materiálu a oblasti použití:

Lakování hliníkových profilů je stálobarevné, odolné vůči UV-záření a povětrnostním vlivům. Pohledové plochy je nutno chránit před odřením. Ve zvláštních případech je třeba použitelnost Schlüter-BARA-RAK uvážit podle očekávaného chemického nebo mechanického zatížení.



Schlüter-BARA-RAK může být v rámci řady MyDesign by Schlüter-Systems* individuálně nalakován ve 190 barevných odstínech RAL-Classic (další vlastnosti viz BARA-RAK).

* V případě dotazů k MyDesign by Schlüter-Systems jsou vám navíc k dispozici naši obchodní zástupci a techničtí pracovníci prodejního oddělení.



Montáž

1. Schlüter-BARA-RAK se pokládá jako ukončovací úhelník s lichoběžníkovitě perforovaným kotevním ramenem na hranu potěru do kontaktní vrstvy z lepidla pro tenkovrstvé lepení a v celé ploše se přestěruje.

2. Schlüter-DITRA se přilepí až ke kotevnímu ramenu. Napojení na profil se provede izolační páskou Schlüter-KERDI, která se přilepí min. 5 cm přes Schlüter-DITRA a až přes rybinovité drážky lepicí příruby Schlüter-BARA-RAK těsnícím lepidlem Schlüter-KERDI-COLL-L nebo montážním lepidlem Schlüter-KERDI-FIX. Pak lze pokládat dlažbu, při dodržení návodu na pokládku 6.1 Schlüter-DITRA, přímo do tenké vrstvy lepidla tak, aby dlaždice na hraně byly ukončené přibližně s hranou okapničky profilu Schlüter-BARA-RAK. Při použití profilů pro ochranu hran jako například RONDEC, JOLLY nebo SCHIENE je lepidlo na obklady a dlažbu nanášeno na Schlüter-KERDI-KEBA a profil je uložen celoplošně do lepidla.

3. Při použití stěrkové izolace se Schlüter-BARA-RAK na volném okraji konstrukce osadí lichoběžníkovitě perforovaným kotevním ramenem do izolačního systému. Izolace se celoplošně přestěruje přes celou okapničku. Při zpracování systému kontaktní izolace je nutno dodržovat pokyny příslušného výrobce stavební chemie.

4. Při použití celoplošné izolace podle DIN 18531, se Schlüter-BARA-RAK lichoběžníkovitě perforovaným kotevním ramenem přilepí tenkou vrstvou vhodného lepidla na volnou hranu vyspádaného potěru. Nanesením vyrovnávací vrstvy na přechodu potěr/kotevní rameno nesmí dojít k narušení plynulého spádu v okrajové části. Celoplošná izolace, která musí překrývat kotevní rameno přes celou okapničku se přilepí vhodným lepidlem.

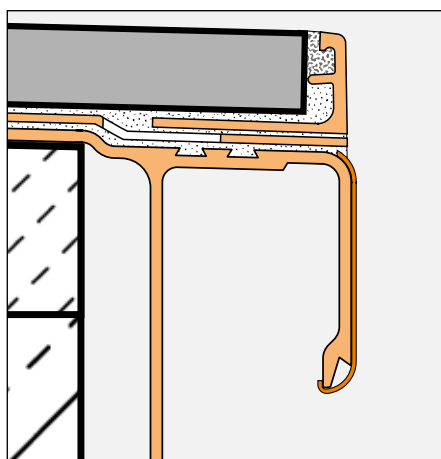
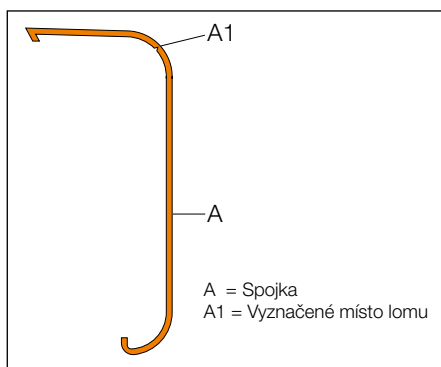
5. Na celoplošných izolacích, provedených v souladu s DIN 18531, se pokračuje při dodržení platných pravidel další vrstvou skladby konstrukce např. zabudováním drenážního pásu s další vrstvou, roznášejí zatížení nebo štěrkovým nasypaním, či položením dlažby z velkoformátových desek na podložkách.

Upozornění: Pro vnější rohy a vnitřní kouty jsou k dispozici předem zhotovené tvarovky. Profily Schlüter-BARA-RAK se spojují na sraz s cca 5 mm mezerou a překryjí se nasazením spojek. Při použití profilů chránících hrany dlaždic se musí spojka v místě vyznačeného lomu zkrátit a přilepit silikonem na ukončovací profil. (viz obr. 1)

Je nutno dodržovat platné prováděcí pokyny a návody pro pokládku příslušných podlahových konstrukcí. Veškeré použité materiály musí být odolné vůči povětrnostním vlivům, vodě a vhodné pro venkovní prostředí.

Poznámka

Schlüter-BARA-RAK nevyžaduje žádné zvláštní ošetřování nebo údržbu. Lakovaný povrch hliníkového profilu je odolný vůči UV záření a stálobarevný. Poškozená místa na pohledové ploše lze opravit přelakováním.





obr. 1

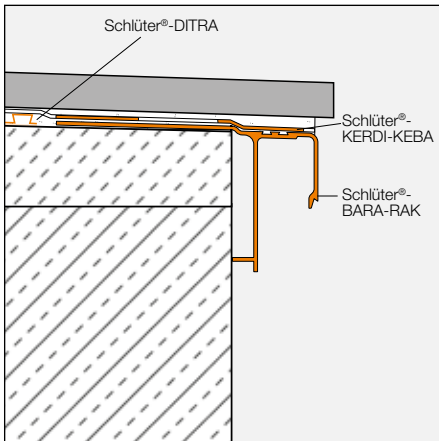
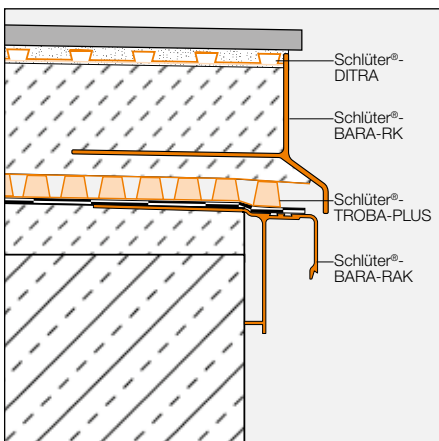


Abbildung 2



Dodatečná montáž žlabového systému Schlüter®-BARIN na ukončovací profily bez drážky pro uchycení





Přehled výrobků:

Schlüter®-BARA-RAK

Barvy: AG = antracitová šedá, SB = černohnědá, PG = pastelově šedá, GM = šedá metalíza, BW = sněhobílá,
C/A = MyDesign by Schlüter-Systems* dodávaná délka: 2,50 m

Barvy	AG	SB	PG	GM	BW	C/A
Profil	•	•	•	•	•	•
Vnější roh 90°	•	•	•	•	•	•
Vnější roh 135°	•	•	•	•	•	•
Vnitřní kout 90°	•	•	•	•	•	•
Spojka	•	•	•	•	•	•
Koncovka	•	•	•	•	•	•

* individuální lakování