


Schlüter®-DILEX-KSBT

Profil pro objektové dilatační spáry
s pružnou dilatační zónou

4.19

Technický list výrobku



Použití a funkce

Schlüter-DILEX-KSBT je bezúdržbový dilatační profil pro objektové dilatační spáry, vhodný pro obklady a dlažby z keramiky a přírodního kamene.

Schlüter-DILEX-KSBT zabraňuje přenosu zvuku v obkladovém materiálu a snižuje kročejový hluk, např. na podestách schodišť.

Pokud by uzavřená dilatační zóna pohyby nezachycovala, lze spojovací drážku dilatační vložky rozříznout, takže vložkou o šířce 20 mm lze zachycovat pohyby ± 5 mm a u vložky o šířce 30 mm pohyby ± 10 mm.

Profil lze použít jak pro podlahové plochy, tak i průběžně ve stejném vzhladu pro plochy stěn. Je také vhodný pro použití na stěnách a stropěch ze sádkokartonu nebo přímo v omítce nebo v potěru.

Lichoběžníkovitě perforovaná boční kotevní ramena z ušlechtilé oceli nebo hliníku jsou spojena měkkou dilatační zónou z termoplastického elastomeru širokou 20 mm nebo 30 mm, kterou lze v případě poškození vyměnit.

Svislá kovová ramena chrání účinně přilehlé hrany obkladů a dlažeb. Kvůli široké dilatační zóně dochází při bezprostředním bodovém zatížení měkké zóny k omezení nosnosti.



Materiál

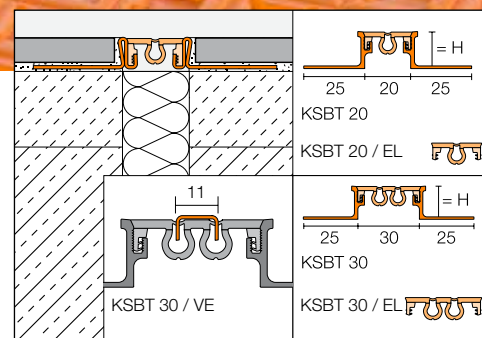
E = ušlechtilá ocel

V2A materiál č. 1.4301 = AISI 304

V4A materiál č. 1.4404 = AISI 316L

A = hliník

Dilatační zóna se skládá z měkkého termoplastického elastomeru s upínacími rameny z tvrdšího materiálu.



Vlastnosti materiálu a oblasti použití:

Použitelnost příslušného typu profilu je nutné v jednotlivých případech vyjasnit v závislosti na očekávaném druhu chemického, mechanického nebo jiného namáhání.



Schlüter®-DILEX-EKSBT 30

DILEX-EKSBT s postranními kotevními rameny z ušlechtilé oceli 1.4301 (V2A) nebo 1.4404 (V4A) jsou zvláště vhodné tam, kde je kromě vysoké mechanické zatížitelnosti vyžadována odolnost proti chemikáliím, např. kyselým nebo zásaditým mediím nebo čistícím prostředkům. U vyššího namáhání jako např. v bazénech (sladká voda) doporučujeme použít V4A.

Ani ušlechtilá ocel není odolná vůči veškerému chemickému namáhání jako např. vůči kyselině solné, kyselině fluorovodíkové nebo vůči určitým koncentracím chlóru a solných roztoků. Očekávané chemické namáhání je proto nutné vyjasnit předem. Podle očekávaného chemického namáhání lze volit mezi legováním materiálu 1.4301 nebo 1.4404.

Schlüter-DILEX-AKSBT s postranními kotevními rameny z hliníku je citlivý na zásadité látky. Cementové materiály působí ve spojení s vlhkostí zásadité a mohou vést v závislosti na koncentraci a době působení ke korozi (k tvorbě hydroxidu hlinitého).

Z tohoto důvodu je nutné maltu nebo spárovací materiál z pohledových ploch okamžitě odstranit a čerstvě položené obklady nezakrývat fólií.

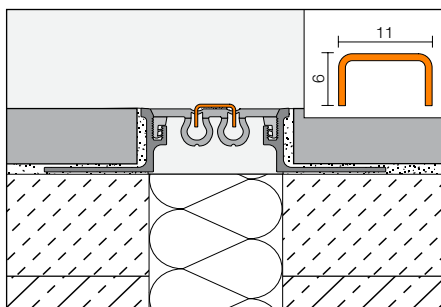
Profil je nutné uložit k dlaždici celoplošně zcela do kontaktní vrstvy lepidla, aby se v dutinách nemohla hromadit zásaditá voda.



Schlüter®-DILEX-AKSBT 20

Schlüter-DILEX-KSBT 30/VE je profilová vložka ve tvaru U z kartáčované ušlechtilé oceli. Kromě estetické funkce zpevňuje měkkou zónu profilů DILEX-KSBT 30.

Dilatační zóna veškerých typů profilů Schlüter-DILEX-KSBT je opatřena vysoce ohebným termoplastickým elastomerem. Materiál je ve velké míře odolný vůči chemikáliím a běžnému chemickému namáhání, které u obkladů a dlažeb vzniká, a mimo to je odolný i vůči plísním a bakteriím. Vložka je odolná vůči teplotám od -60°C do +100°C. Termoplastický elastomer je možné za účelem prodloužení sváret. Pro vytvoření křížových spár s dilatačními profily Schlüter-DILEX-KSBT jsou k dispozici vložky **Schlüter-DILEX-KSBT 20/K** resp. **30/K** ve všech barvách.



Vložka s profilem tvaru U Schlüter®-DILEX-KSBT 30/VE

Zpracování

1. Profil Schlüter-DILEX-KSBT se zvolí podle tloušťky dlaždic.
2. V místě pokládky profilu se nanese ozubenou stěrkou lepidlo na lepení obkladu a dlažby.
3. Schlüter-DILEX-KSBT se vtlačí lichoběžníkovitě perforovaným kotevním ramenem do lepidla a vyrovná se. Profil je nutné osadit přesně na dilatační spáru v podkladu.
4. Lichoběžníkovitě perforovaná kotevní ramena se celoplošně přestěrkují lepidlem, které se šikmo nanese i na kolmá ramena profilu.
5. Navazující dlaždice se pevně vtlačí do lepidla a vyrovnají tak, aby horní hrana profilu byla v jedné rovině s obkladem/ dlažbou (profil nesmí vyčnívat nad povrch obkladu/ dlažby, spíše může být o 1 mm níže). Dlaždice musí být v oblasti profilu položeny zcela do lepidla. K profilu se přikládají vždy neřezanou stranou dlaždice.
6. Mezi profilem a dlaždicí se ponechá cca 2 mm spára, která se zcela vyplní spárovací hmotou.
7. Pro montáž vložky Schlüter-DILEX-KSBT 30 / VE do profilu Schlüter-DILEX-KSBT 30 je nutné proříznout nožem v měkké zóně drážku.
Na zadní stranu profilové vložky se nanese montážní lepidlo Schlüter-KERDI-FIX a vložka se vtlačí do drážky.
8. Při vytváření křížových spár se profily uříznou tak, aby lichoběžníkovitě perforovaná kotevní ramena při osazení neležela na sobě.



Poznámka

Profil Schlüter-DILEX-KSBT je odolný vůči plísním a bakteriím a nevyžaduje žádnou zvláštní péči ani údržbu.

Ohebný spojovací profil z termoplastického elastomeru lze dodatečně vyměnit.

Povrchy z ušlechtilé oceli, vystavené atmosférickým vlivům nebo agresivním látkám, by měly být pravidelně čištěny jemným čistícím prostředkem.

Pravidelné čištění nejenom udržuje čistý vzhled oceli, ale také snižuje riziko koroze. Pro veškeré čistící materiály platí, že nesmí obsahovat kyselinu solnou a fluorovodíkovou.

Je nutné také zabránit kontaktu s jinými kovy, jako např. s běžnou ocelí, protože by to mohlo vést ke vzniku koroze. To platí také pro nářadí jako jsou stěrky nebo ocelová vlna používané např. pro odstraňování zbytků malty. V případě potřeby doporučujeme použít čistící polituru na ušlechtilou ocel Schlüter-CLEAN-CP.

Přehled výrobků:

Schlüter®-DILEX-EKSBT 20

E = ušlechtilá ocel šířka 20 mm

Dodávaná délka: 2,50 m

Barvy	G	HB	GS	C	SG	DA	FG
H = 8 mm	•	•	•				
H = 10 mm	•	•	•	•	•	•	•
H = 11 mm	•	•	•	•	•	•	•
H = 12,5 mm	•	•	•	•	•	•	•
H = 14 mm	•	•	•	•	•	•	•
H = 16 mm	•	•	•	•	•	•	•
H = 18,5 mm	•	•	•				
H = 21 mm	•	•	•				
H = 25 mm	•	•	•				
H = 30 mm	•	•	•				

Schlüter®-DILEX-EKSBT 30

E = ušlechtilá ocel šířka 30 mm

Dodávaná délka: 2,50 m

Barvy	G	HB	GS	C	SG	DA	FG
H = 8 mm	•	•	•				
H = 10 mm	•	•	•	•	•	•	•
H = 11 mm	•	•	•	•	•	•	•
H = 12,5 mm	•	•	•	•	•	•	•
H = 14 mm	•	•	•	•	•	•	•
H = 16 mm	•	•	•	•	•	•	•
H = 18,5 mm	•	•	•				
H = 21 mm	•	•	•				
H = 25 mm	•	•	•				
H = 30 mm	•	•	•				

Schlüter®-DILEX-EKSBT 20 V4A

E V4A = ušlechtilá ocel 1.4404 šířka 20 mm

Dodávaná délka: 2,50 m

Barvy	G	HB	GS
H = 8 mm	•	•	•
H = 10 mm	•	•	•
H = 11 mm	•	•	•
H = 12,5 mm	•	•	•
H = 14 mm	•	•	•
H = 16 mm	•	•	•

Schlüter®-DILEX-EKSBT 30 V4A

E V4A = ušlechtilá ocel 1.4404 šířka 30 mm

Dodávaná délka: 2,50 m

Barvy	G	HB	GS
H = 8 mm	•	•	•
H = 10 mm	•	•	•
H = 11 mm	•	•	•
H = 12,5 mm	•	•	•
H = 14 mm	•	•	•
H = 16 mm	•	•	•



Schlüter®-DILEX-EKSBT 30

**Schlüter®-DILEX-AKSBT 20**

A = hliník šířka 20 mm

Dodávaná délka: 2,50 m

Barvy	G	HB	GS	C	SG	DA	FG
H = 8 mm	•	•	•				
H = 10 mm	•	•	•	•	•	•	•
H = 11 mm	•	•	•	•	•	•	•
H = 12,5 mm	•	•	•	•	•	•	•
H = 14 mm	•	•	•				

Schlüter®-DILEX-AKSBT 30

A = hliník šířka 30 mm

Dodávaná délka: 2,50 m

Barvy	G	HB	GS	C	SG	DA	FG
H = 8 mm	•	•	•				
H = 10 mm	•	•	•	•	•	•	•
H = 11 mm	•	•	•	•	•	•	•
H = 12,5 mm	•	•	•	•	•	•	•
H = 14 mm	•	•	•				



Schlüter®-DILEX-AKSBT 20

Schlüter®-DILEX-KSBT 20/EL

Dodávaná délka: 2,50 m

Barvy	G	HB	GS	C	SG	DA	FG
Plastová vložka 20 mm	•	•	•	•	•	•	•

Schlüter®-DILEX-KSBT 30/EL

Dodávaná délka: 2,50 m

Barvy	G	HB	GS	C	SG	DA	FG
Plastová vložka 30 mm	•	•	•	•	•	•	•

Schlüter®-DILEX-KSBT 20/K

Vložka do křížení

Barvy	G	HB	GS	C	SG	DA	FG
Plastová vložka 20 mm	•	•	•	•	•	•	•

Schlüter®-DILEX-KSBT 30/K

Vložka do křížení

Barvy	G	HB	GS	C	SG	DA	FG
Plastová vložka 30 mm	•	•	•	•	•	•	•

Schlüter®-DILEX-KSBT 30/VE

EB = ušlechtilá ocel kartáčovaná

Dodávaná délka: 2,50 m

Vložka z ušlechtilé oceli pro
Schlüter®-DILEX-KSBT 30

Barva dilatační zóny:

G = šedá

HB = světle béžová

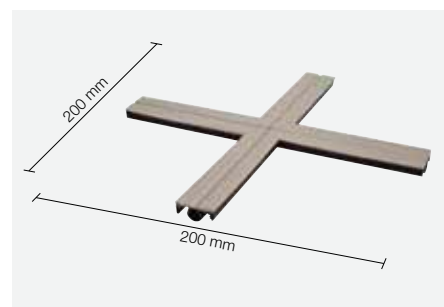
GS = granitově černá

C = krémová

SG = kamenná šedá

DA = tmavý antracit

FG = spárová šedá



Schlüter®-DILEX-KSBT 20/K



Schlüter®-DILEX-KSBT 30/VE



Použití v závislosti na místním zatížení

**Osoby**

celková hmotnost

–

**Osobní automobily**

celková hmotnost max. 3,5 t

● přípustné

Absorpce pohybu Schlüter®-DILEX-KSBT

DILEX-KSBT 20	5,0 mm	5,0 mm	± 5,0 mm
DILEX-KSBT 30	10,0 mm	10,0 mm	± 5,0 mm

